

Erhebungsbogen

B

Projekt	Biotopkartierung Hamburg	Interne Nr.	54082	
		DK5 DK5-GK	7436	7638
Handlungsbedarf	Nein	DK5 - Name	Jenfeld	
Bearbeitung	LUD	Biotop-Nr. alt	102	37
Räumliche Abbildung	Fläche	Kartierung	30.08.1999	
Anzahl Abschnitte	1	Fläche / Länge [m²/m]	9760,5335	
		Breite (lineare Abb.) [m]		

Gesetzlicher Schutz **kein gesetzl. Schutz** **kein gesetzlich geschütztes Biotop** **Schutz nur teilweise** **Nein**

Gesamtbewertung	5	Noch wertvoll, gut entwicklungsfähig
– Alter	4	Biotop mittleren Alters, 10 bis 20 Jahre
– Belastungsgrad	6	Flächenhaft geringe oder örtlich stärkere oder Vorbelastung mit deutlichem Einfluß
– Ökolog. Funktion	5	Bedeutung in einem Biotopkomplex, für den lokalen Biotopverbund oder als Puffer
– Seltenheit	3	Verbr. Biotoptyp ohne biotoptypische Artenvielfalt, viele Ubiquisten

Bestandsbeschreibung

Schon seit längerer Zeit nicht mehr gemähte Wiese, auf der sich eine halbruderales Gras- und Staudenfluren ausbreitet. Häufig kommen Bunte Asters, Goldruten, Gew. Beifuß, Acker-Kratzdisteln, Rotes Straußgras, Gew. Quecke, Wolliges Honiggras u.v.a. vor. Bereichsweise breitet sich Gehölzjungwuchs und Gebüsch aus. Die Fläche wird von kleinen Trampelpfaden durchzogen.

Vorkommen an Biotoptypen

1	TF	Typ	HF	F.Anteil
2	BTYP	Biotoptyp		- gesetzl. Grundl.
3	Zusatz	Zusatz zum Biotoptypen		
4	LRT	Lebensraumtyp		
1	1		Ja	77 %
2	AKM	Halbruderales Gras- und Staudenflur mittlerer Standorte (2000)		
3	+	besonders gute Ausprägung (struktur- oder artenreich, intakt, naturnah) (+)		
1	2			20 %
2	HRS	Sonstiges Sukzessionsgebüsch (2000)		
1	3			3 %
2	OWS	Sandweg (2000)		

Räumliche Lage

Lagebeschreibung	Nördlich der Barsbütteler Straße, östlich vom Schleemer Bach		
Nachbarnutzung/en	Kleingartenverein, Schleemer Bach		
Rechtswert (X)	575954	Hochwert (Y)	5936579
Bezirk	Wandsbek	Naturraum	Glinder Geest (696.10)
Stadtteil (OT-Nr.)	Jenfeld (512)	Gemarkung	Jenfeld (550)
Digitaler Grünplan	<input checked="" type="checkbox"/> Hafengesamtgebiet	<input type="checkbox"/> Ramsargebiet	<input type="checkbox"/> EG-Vogelschutzgeb.
Ausgleichsflächen	<input type="checkbox"/> Biosphärenreservat	<input type="checkbox"/> Nationalpark	<input type="checkbox"/>
NSG / ND / LSG	LSG Wandsbeker Geest [HH-2045 / Anteil: 100%]		
FFH-GEBIET			
Wasserschutzgebiet			

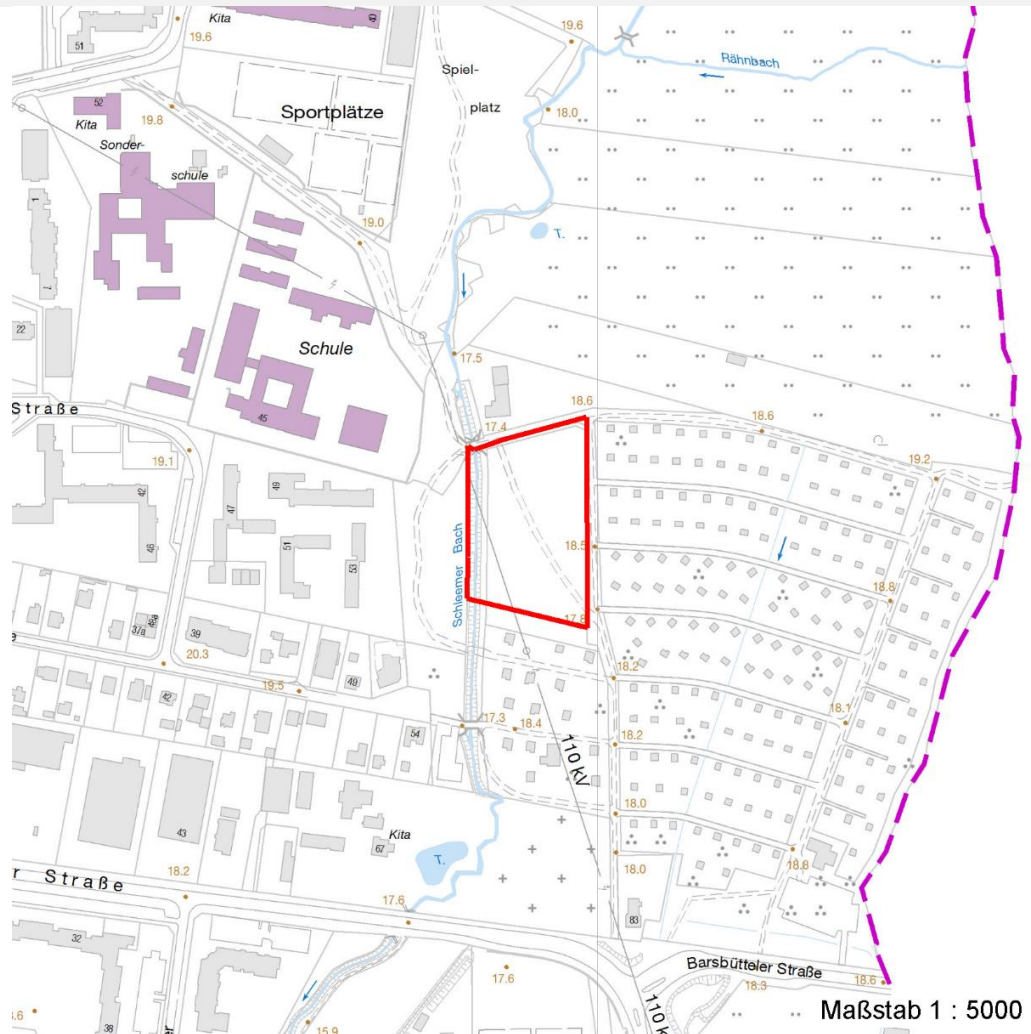
Erhebungsbogen

B

Projekt	Biotopkartierung Hamburg		Interne Nr.	54082
			DK5 DK5-GK	7436 7638
			DK5 - Name	Jenfeld
Handlungsbedarf	Nein		Biotop-Nr. alt	102 37
Bearbeitung	LUD	Kopie	Nein	Kartierung
Räumliche Abbildung	Fläche			30.08.1999
Anzahl Abschnitte	1			Fläche / Länge [m²/m]
				9760,5335
				Breite (lineare Abb.) [m]

Räumliche Lage

Karte



Foto

Interne Nr.	Index	Dateiname	Aufnahmerichtung
46742	0	7436_102_300899_1.JPG	SE
46743	0	7436_102_300899_2.JPG	

Weitere Angaben

Merkmal	Wert
Auswertung	
Gefährdung / Einflüsse	Eutrophierung Trittschäden Eutrophierung durch Hundekot / Feuerstellen / Trittbelastung durch Erholungsnutzung.
Wertgesichtspunkte	Standortpotential Artenreich Wichtiger Teilbereich eines grösseren Landschaftskomplexes

Erhebungsbogen

B

Projekt	Biotopkartierung Hamburg	Interne Nr.	54082
		DK5 DK5-GK	7436 7638
Handlungsbedarf	Nein	DK5 - Name	Jenfeld
Bearbeitung	LUD	Biotop-Nr. alt	102 37
Räumliche Abbildung	Fläche	Kartierung	30.08.1999
Anzahl Abschnitte	1	Fläche / Länge [m²/m]	9760,5335
		Breite (lineare Abb.) [m]	

Weitere Angaben

Merkmal	Wert
zoologisch bedeutsame Strukturen	Blütenreiche Fluren
Bedeutung für Tiergruppe	Blütenbesuchende Insekten
Maßnahmen	In Teilbereichen Pflegemahd in anderen Bereichen natürliche Entwicklung zulassen zur Strukturdiversität. natürliche Entwicklung (Sukzession) zulassen
Größe	
Breite	75.00 m

Foto

Fotodatei	7436_102_300899_1.JPG	Fotodatei	7436_102_300899_2.JPG
Bildbeschreibung	Ruderalwiese	Bildbeschreibung	k.A.
Aufnahmerichtung	SE	Aufnahmerichtung	



Teilflächenbeschreibung

Teilflächentyp	Halbruderale Gras- und Staudenflur mittlerer Standorte (2000)	Teilflächen-Nr.	1
Biotoptyp		Biotoptyp	AKM
- Zusatz	besonders gute Ausprägung (struktur- oder artenreich, intakt, naturnah) (+)	- gesetzl. Grundl.	
FFH-LRT		FFH-LRT	
Beschreibung	Standort: Ruderalfläche	Entw.potential LRT	Ja
		Hauptfläche	77 %
		Flächenanteil	Nein
		FFH-Unters.Fläche	Nein
		Saatgutfläche	Nein

Erhebungsbogen

B

Projekt	Biotopkartierung Hamburg	Interne Nr.	54082
		DK5 DK5-GK	7436 7638
		DK5 - Name	Jenfeld
Handlungsbedarf	Nein	Biotop-Nr. alt	102 37
Bearbeitung	LUD	Kartierung	30.08.1999
Räumliche Abbildung	Fläche	Fläche / Länge [m²/m]	9760,5335
Anzahl Abschnitte	1	Breite (lineare Abb.) [m]	

Weitere Angaben

Merkmal	Wert
Boden	
Feuchte	6 - mäßig feucht und wechselfeucht
Stickstoffgehalt	6 - mäßig stickstoffarm bis stickstoffreich
Standort, Relief	
Relief	uneben
Belichtung	7 - halbsonnig
Veg. - Deckg./Ant.	
Gesamt	95 %
1. Baumschicht	2 %
2. Baumschicht	5 %
Strauchschicht	15 %
1. Krautschicht	95 %

Zeigerwerte der Pflanzenartenliste (Auswertung)

Standort	Belichtung	halbsonnig	7,1
Boden	Feuchte	mäßig feucht und wechselfeucht	5,9
	Stickstoff (N)	mäßig stickstoffarm bis stickstoffreich	6,4
	Reaktion	neutral	7
Vegetation	Mahdverträglichkeit	mäßig bis gut schnittverträglich (erster Schnitt nicht vor Mitte Juni)	5,5
Zeigerwerte	Futterwert	mäßige Futterqualität	4,1
	Wechselfeuchteanzeiger		5
	Giftpflanzen		0
	Überschw.anzeiger		0

Pflanzenartenliste

Gruppe / Pflanzenart	MS	M	W	Vs	St	PA	Ph	Sz	VS	V	G	cf	Rote Liste					
													§	HH	ND	SH	D	
Tracheobionta (Gefäßpflanzen)																		
Acer campestre (Feld-Ahorn)	7	w		B2														
Achillea millefolium (Gewöhnliche Schafgarbe)	7	X		-														
Aegopodium podagraria (Giersch)	7	h		-														
Agrostis stolonifera (Ausläufer-Straußgras)	7	h		-														
Artemisia vulgaris (Gewöhnlicher Beifuß)	7	h		-														
Atriplex spec. (Melde)	7	X		-														
Betula pendula (Hänge-Birke)	7	X		S														
Calamagrostis epigejos (Land-Reitgras)	7	X		-														
Cirsium arvense (Acker-Kratzdistel)	7	X		-														
Corylus avellana (Haselnuss)	7	X		S														
Crataegus monogyna (Eingrifflicher Weißdorn)	7	w		S														
Dactylis glomerata (Wiesen-Knäuelgras)	7	X		-														
Elymus repens (Gewöhnliche Quecke)	7	h		-														
Frangula alnus (Faulbaum)	7	w		S														
Heraclium sphondylium (Wiesen-Bärenklau)	7	X		-														
Holcus lanatus (Wolliges Honiggras)	7	h		-														
Hypericum perforatum (Echtes Johanniskraut)	7	X		-														
Lamium album (Weiße Taubnessel)	7	X		-														
Pescicaria maculosa (Floh-Knöterich)	7	X		-														

Erhebungsbogen

B

Projekt	Biotopkartierung Hamburg		Interne Nr.	54082	
			DK5 DK5-GK	7436	7638
Handlungsbedarf	Nein		DK5 - Name	Jenfeld	
Bearbeitung	LUD	Kopie	Biotop-Nr. alt	102	37
Räumliche Abbildung	Fläche	Nein	Kartierung	30.08.1999	
Anzahl Abschnitte	1		Fläche / Länge [m²/m]	9760,5335	
			Breite (lineare Abb.) [m]		

Pflanzenartenliste

Gruppe / Pflanzenart	MS	M	W	Vs	St	PA	Ph	Sz	VS	V	G	cf	§	Rote Liste				
														HH	ND	SH	D	
Phalaris arundinacea (Rohr-Glanzgras)	7	X		-														
Phleum pratense (Wiesen-Lieschgras)	7	X		-														
Plantago lanceolata (Spitz-Wegerich)	7	X		-														
Populus tremula (Zitter-Pappel)	7	X		S														
Quercus robur (Stiel-Eiche)	7	X		S														
Quercus robur (Stiel-Eiche)	7	w		B2														
Rubus fruticosus agg. (Artengruppe Echte Brombeere)	7	l		-														
Rumex acetosa (Großer Sauerampfer)	7	X		-														
Rumex obtusifolius (Stumpfbältriger Ampfer)	7	X		-														
Salix caprea (Sal-Weide)	7	X		S														
Scorzoneroides autumnalis (Herbst-Löwenzahn)	7	X		-														
Solidago canadensis (Kanadische Goldrute)	7	l		-														
Solidago gigantea (Riesen-Goldrute)	7	l		-														
Sorbus aucuparia (Eberesche)	7	X		S														
Spiraea spec. (Spierstrauch)	7	X		S														
Symphotrichum versicolor (Bunte Aster)	7	h		-														
Syringa vulgaris (Gewöhnlicher Flieder)	7	w		S														
Tanacetum vulgare (Rainfarn)	7	l		-														
Taraxacum sect. Ruderalia (Artengruppe Gemeiner Löwenzahn)	7	X		-													D	
Tilia cordata (Winter-Linde)	7	w		B2														
Trifolium repens (Weiß-Klee)	7	X		-														
Vicia cracca (Vogel-Wicke)	7	X		-														
														Anzahl Rote Liste Arten		1		
														Anzahl Arten		40		

MS: Mengensystem; M: Mengenangabe, W: Bewertung der Art (FFH-Monitoring), Vs: Vegetationsschicht, St: Status, PA: Autor Phänologie; Ph: Phänologie, Sz: Soziabilität, VS: Vitalitätssystem; V: Vitalität, G: Geschlecht, cf: unsichere Bestimmung, §: Schutz nach BNatSchG, HH: Rote Liste Hamburg, Nds: Rote Liste Niedersachsen, SH: Rote Liste Schleswig-Holstein, D: Rote Liste Deutschland

Teilflächenbeschreibung

Teilflächentyp		Teilflächen-Nr.	2
Biotoptyp	Sonstiges Sukzessionsgebüsch (2000)	Biotoptyp	HRS
- Zusatz		- gesetzl. Grundl.	
FFH-LRT		FFH-LRT	
Beschreibung		Entw.potential LRT	
		Hauptfläche	
		Flächenanteil	20 %
		FFH-Unters.Fläche	Nein
		Saatgutfläche	Nein

Erhebungsbogen

B

Projekt	Biotopkartierung Hamburg	Interne Nr.	54082	
		DK5 DK5-GK	7436	7638
		DK5 - Name	Jenfeld	
Handlungsbedarf	Nein	Biotop-Nr. alt	102	37
Bearbeitung	LUD	Kartierung	30.08.1999	
Räumliche Abbildung	Fläche	Fläche / Länge [m²/m]	9760,5335	
Anzahl Abschnitte	1	Breite (lineare Abb.) [m]		

Teilflächenbeschreibung

Teilflächentyp		Teilflächen-Nr.	3
Biotoptyp	Sandweg (2000)	Biotoptyp	OWS
- Zusatz		- gesetzl. Grundl.	
FFH-LRT		FFH-LRT	
Beschreibung		Entw.potential LRT	
		Hauptfläche	
		Flächenanteil	3 %
		FFH-Unters.Fläche	Nein
		Saatgutfläche	Nein