

Erhebungsbogen

B

Projekt	Biotopkartierung Hamburg	Interne Nr.	53776
		DK5 DK5-GK	7434 7436
Handlungsbedarf	Nein	DK5 - Name	Öjendorf-Friedhof
Bearbeitung	BUC	Biotop-Nr. alt	8 13
Räumliche Abbildung	Fläche	Kartierung	01.08.2007
Anzahl Abschnitte	1	Fläche / Länge [m²/m]	21220,2575
		Breite (lineare Abb.) [m]	

Gesetzlicher Schutz kein gesetzl. Schutz **kein gesetzlich geschütztes Biotop** **Schutz nur teilweise** **Nein**

Gesamtbewertung	6	Wertvoll
– Alter	5	Biotop mittleren Alters, 20 bis 50 Jahre
– Belastungsgrad	6	Flächenhaft geringe oder örtlich stärkere oder Vorbelastung mit deutlichem Einfluß
– Ökolog. Funktion	7	Sehr hohe Bedeutung in einem Biotopkomplex, für den lokalen Biotopverbund oder als Puffer
– Seltenheit	6	Seltener Biotoptyp, ohne seltene oder bedrohte Pflges., ungesättigtes Artenspektrum, reliktsische RL-Arten

Bestandsbeschreibung

Älteres Pioniergehölz aus Hänge-Birken (Stammdurchmesser 15-25 cm), eingestreuten Sal-Weiden (Stammdurchmesser 10 cm) und vereinzelt Stiel-Eichen.

Die dichte Strauchschicht ist aus Brombeere, Himbeere, Hainbuche und Schwarzem Holunder aufgebaut. Der Boden wird meist von einer ruderalen Krautflur mit Goldnessel und Rot-Straußgras bedeckt, eingestreut finden sich krautige Arten, wie Kleinblütiges Springkraut, Wald-Ziest, Brennesseln u.a. Die Fläche ist von vielen Wällen durchzogen; der Boden ist sehr uneben (zahlreiche kleine Hügel).

Die gesamte Fläche ist von Trampelpfaden und Motocross-Spuren durchzogen daher finden sich häufig vegetationslose Stellen außerdem sind vor allen Dingen in den Randbereichen viele Gartenmüllabklagerungen vorhanden.

Vorkommen an Biotoptypen

1	TF	Typ	HF	F.Anteil
2	BTYP	Biotoptyp	- gesetzl. Grundl.	
3	Zusatz	Zusatz zum Biotoptypen		
4	LRT	Lebensraumtyp		
1	1		Ja	100 %
2	WPB	Birken- und Espen-Pionier- oder Vorwald (2000)		
3	1	Stangenholz, Brusthöhendurchmesser 7 - <13 cm (1)		

Räumliche Lage

Lagebeschreibung	Nördlich vom Fuchsbergredder, östlich vom Jenfelder Bach		
Nachbarnutzung/en	Jenfelder Bach, Kleingartenbrache, Bautätigkeit		
Rechtswert (X)	574480	Hochwert (Y)	5935287
Bezirk	Hamburg-Mitte	Naturraum	Glinder Geest (696.10)
Stadtteil (OT-Nr.)	Billstedt (130)	Gemarkung	Öjendorf (116)
Digitaler Grünplan	<input type="checkbox"/> Hafengesamtgebiet	<input type="checkbox"/> Ramsargebiet	<input type="checkbox"/> EG-Vogelschutzgeb.
Ausgleichsflächen	<input checked="" type="checkbox"/> Biosphärenreservat	<input type="checkbox"/> Nationalpark	<input type="checkbox"/>
NSG / ND / LSG	LSG Öjendorf-Billstedter Geest [HH-2016 / Anteil: 90%]		
FFH-GEBIET			
Wasserschutzgebiet			

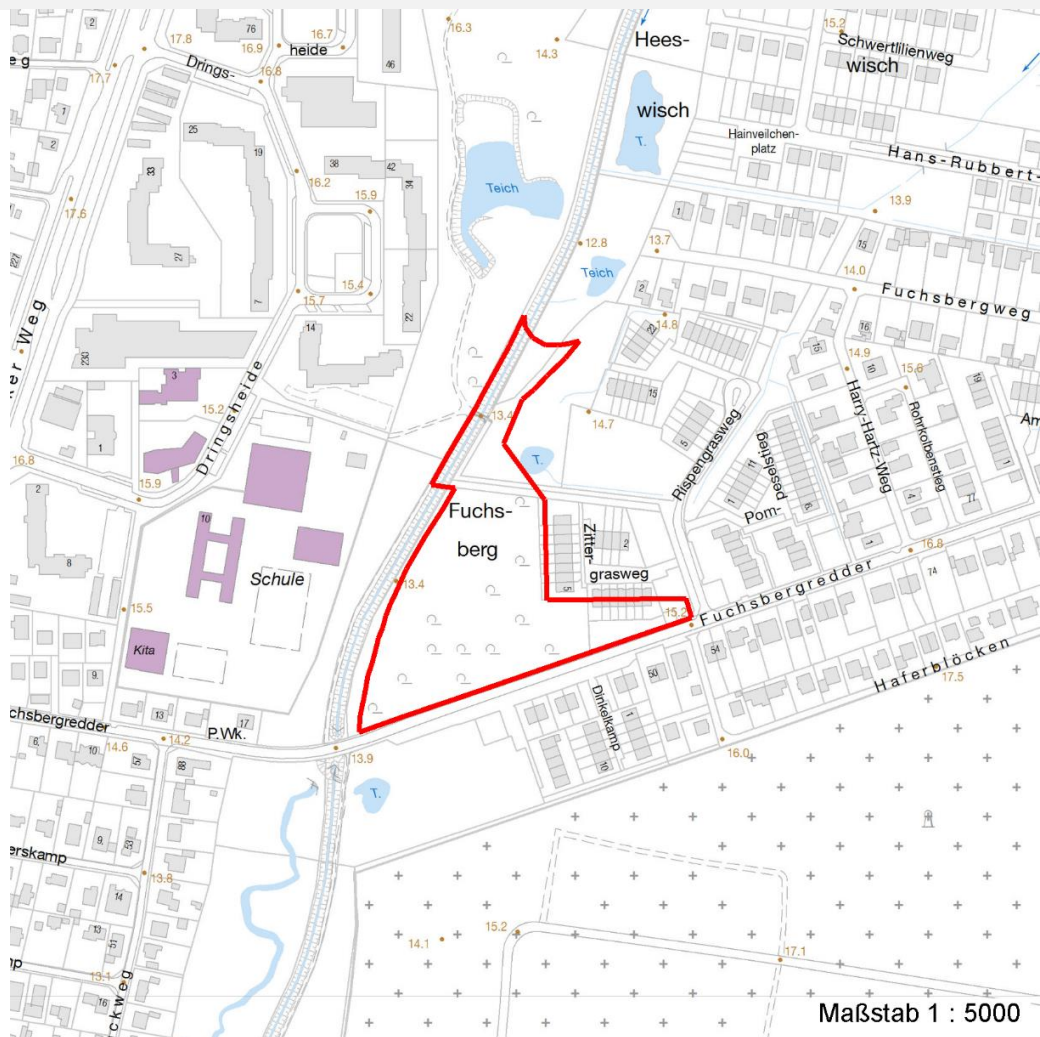
Erhebungsbogen

B

Projekt	Biotopkartierung Hamburg	Interne Nr.	53776
Handlungsbedarf	Nein	DK5 DK5-GK	7434 7436
Bearbeitung	BUC	DK5 - Name	Öjendorf-Friedhof
Räumliche Abbildung	Fläche	Biotop-Nr. alt	8 13
Anzahl Abschnitte	1	Kartierung	01.08.2007
		Fläche / Länge [m²/m]	21220,2575
		Breite (lineare Abb.) [m]	

Räumliche Lage

Karte



Weitere Erhebungsbögen

Interne Nr.	Interne Nr. Zuordnung	DK5	Biotop-Nr.	Kartierung	Zuordnung	DK5 (GK)	Biotop-Nr. (alt)
53776	53789	7434	8	15.10.1986	K	7436	13
53776	53792	7434	8	08.09.1999	K	7436	13
53776	103455	7434	211	05.10.2016	N		
53776	103456	7434	212	05.10.2016	N		
53776	103459	7434	215	05.10.2016	N		
53776	103526	7434	238	06.10.2016	N		
53776	103533	7434	245	06.10.2016	N		

Zuordnung: N = nachfolgende Kartierung, K = weitere Kartierungen (zeitlich vorher oder nachher)

Foto

Interne Nr.	Index	Dateiname	Aufnahmerichtung
14366	0	7434_8_010807_1.JPG	NW

Erhebungsbogen

B

Projekt	Biotopkartierung Hamburg		Interne Nr.	53776	
			DK5 DK5-GK	7434	7436
Handlungsbedarf	Nein		DK5 - Name	Öjendorf-Friedhof	
Bearbeitung	BUC	Kopie	Nein	Biotop-Nr. alt	8 13
Räumliche Abbildung	Fläche		Kartierung	01.08.2007	
Anzahl Abschnitte	1		Fläche / Länge [m²/m]	21220,2575	
			Breite (lineare Abb.) [m]		

Weitere Angaben

Merkmal	Wert
Auswertung	
Gefährdung / Einflüsse	Nutzungsintensivierung Trittschäden
Wertgesichtspunkte	Wichtige ökologische Ausgleichsfläche Wichtiger Teilbereich eines grösseren Landschaftskomplexes
zoologisch bedeutsame Strukturen	Dichte spontane Gebüsche Totholz
Bedeutung für Tiergruppe	Kaninchenbauten Holzbewohnende Insekten Vögel
Maßnahmen	Kleinsäuger Natürliche Entwicklung (Sukzession) zulassen Regelung der Erholungsnutzung
Größe	
Breite	145.00 m

Foto

Fotodatei	7434_8_010807_1.JPG	Fotodatei	
Bildbeschreibung	Lichtes, älteres Birken-Sal-Weiden-Pioniergehölz mit ruderaler Grasflur als Bodenvegetation	Bildbeschreibung	
Aufnahmerichtung	NW	Aufnahmerichtung	



Erhebungsbogen

B

Projekt	Biotopkartierung Hamburg	Interne Nr.	53776
		DK5 DK5-GK	7434 7436
Handlungsbedarf	Nein	DK5 - Name	Öjendorf-Friedhof
Bearbeitung	BUC	Biotop-Nr. alt	8 13
Räumliche Abbildung	Fläche	Kartierung	01.08.2007
Anzahl Abschnitte	1	Fläche / Länge [m²/m]	21220,2575
		Breite (lineare Abb.) [m]	

Teilflächenbeschreibung

Teilflächentyp		Teilflächen-Nr.	1
Biotoptyp	Birken- und Espen-Pionier- oder Vorwald (2000)	Biotoptyp	WPB
- Zusatz	Stangenholz, Brusthöhendurchmesser 7 - <13 cm (1)	- gesetzl. Grundl.	
FFH-LRT		FFH-LRT	
Beschreibung	Standort: Älteres Birken-Pioniergehölz mit ruderaler Grasflur	Entw.potential LRT	
		Hauptfläche	Ja
		Flächenanteil	100 %
		FFH-Unters.Fläche	Nein
		Saatgutfläche	Nein

Weitere Angaben

Merkmal	Wert
Boden	
Feuchte	6 - mäßig feucht und wechselfeucht
Stickstoffgehalt	7 - stickstoffreich
Standort, Relief	
Relief	hügelig, sehr uneben
Belichtung	7 - halbsonnig
Zusätze - Btyp	! - Tot- oder Altholz
Veg. - Deckg./Ant.	
Gesamt	99 %
1. Baumschicht	60 %
2. Baumschicht	20 %
Strauchschicht	30 %
1. Krautschicht	80 %
Moosschicht	18 %

Zeigerwerte der Pflanzenartenliste (Auswertung)

Standort	Belichtung	halbsonnig	6,5
Boden	Feuchte	mäßig feucht und wechselfeucht	5,8
	Stickstoff (N)	mäßig stickstoffarm bis stickstoffreich	5,9
	Reaktion	schwach sauer	5,7
Vegetation	Mahdverträglichkeit	mäßig schnittverträglich (erster Schnitt nicht vor 1. Juli)	4,5
Zeigerwerte	Futterwert	geringwertiges Futter	3,2
	Wechselfeuchteanzeiger		1
	Giftpflanzen		1
	Überschw.anzeiger		2

Pflanzenartenliste

Gruppe / Pflanzenart	MS	M	W	Vs	St	PA	Ph	Sz	VS	V	G	cf	§	Rote Liste			
														HH	ND	SH	D
Tracheobionta (Gefäßpflanzen)																	
Agrostis capillaris (Rotes Straußgras)	7	d		-													
Betula pendula (Hänge-Birke)	7	d		B1													
Calamagrostis epigejos (Land-Reitgras)	7	w		-													

Erhebungsbogen

B

Projekt	Biotopkartierung Hamburg		Interne Nr.	53776	
			DK5 DK5-GK	7434	7436
Handlungsbedarf	Nein		DK5 - Name	Öjendorf-Friedhof	
Bearbeitung	BUC	Kopie	Nein	Biotop-Nr. alt	8 13
Räumliche Abbildung	Fläche		Kartierung	01.08.2007	
Anzahl Abschnitte	1		Fläche / Länge [m²/m]	21220,2575	
			Breite (lineare Abb.) [m]		

Pflanzenartenliste

Gruppe / Pflanzenart	MS	M	W	Vs	St	PA	Ph	Sz	VS	V	G	cf	§	Rote Liste				
														HH	ND	SH	D	
Carex spec. (Segge)	7	w		-														
Carpinus betulus (Hainbuche)	7	z		K1														
Carpinus betulus (Hainbuche)	7	z		S														
Cornus spec. (Kornelkirsche)	7	w		S														
Corylus avellana (Haselnuss)	7	w		S														
Crataegus monogyna (Eingrifflicher Weißdorn)	7	w		S														
Dactylis glomerata (Wiesen-Knäuelgras)	7	w		-														
Dryopteris dilatata (Breitblättriger Wurmfarne)	7	w		-														
Dryopteris filix-mas (Gewöhnlicher Wurmfarne)	7	w		-														
Epilobium parviflorum (Kleinblütiges Weidenröschen)	7	z		-													V	
Fagus sylvatica (Rotbuche)	7	w		S														
Festuca rubra (Rot-Schwingel)	7	z		-														
Fraxinus excelsior (Gewöhnliche Esche)	7	w		-														
Galeobdolon luteum (Echte Goldnessel)	7	h		-													V	
Glechoma hederacea (Gundermann)	7	w		-														
Impatiens parviflora (Kleinblütiges Springkraut)	7	z		-														
Juncus effusus (Flatter-Binse)	7	z		-														
Populus tremula (Zitter-Pappel)	7	w		S														
Populus x canadensis (Hybrid-Pappel)	7	w		B1														
Prunus padus (Echte Traubenkirsche)	7	z		S														
Prunus spinosa (Schlehe)	7	w		-														
Quercus robur (Stiel-Eiche)	7	z		B2														
Quercus robur (Stiel-Eiche)	7	z		K1														
Rosa spec. (Rose)	7	l		S														
Rubus fruticosus agg. (Artengruppe Echte Brombeere)	7	h		S														
Rubus idaeus (Himbeere)	7	h		S														
Rumex obtusifolius (Stumpfbältriger Ampfer)	7	z		-														
Salix caprea (Sal-Weide)	7	h		B2														
Sambucus nigra (Schwarzer Holunder)	7	z		S														
Scrophularia nodosa (Knotige Braunwurz)	7	z		-														
Solidago gigantea (Riesen-Goldrute)	7	z		-														
Sorbus aucuparia (Eberesche)	7	w		S														
Sorbus aucuparia (Eberesche)	7	z		K1														
Sorbus spec. (Mehlbeere)	7	w		S														
Stachys sylvatica (Wald-Ziest)	7	w		-														
Taraxacum sect. Ruderalia (Artengruppe Gemeiner Löwenzahn)	7	w		-													D	
Urtica dioica (Große Brennnessel)	7	h		-														
	Anzahl Rote Liste Arten													3				
	Anzahl Arten													37				

MS: Mengensystem; M: Mengenangabe, W: Bewertung der Art (FFH-Monitoring), Vs: Vegetationsschicht, St: Status, PA: Autor Phänologie; Ph: Phänologie, Sz: Soziabilität, VS: Vitalitätssystem; V: Vitalität, G: Geschlecht, cf: unsichere Bestimmung, §: Schutz nach BNatSchG, HH: Rote Liste Hamburg, Nds: Rote Liste Niedersachsen, SH: Rote Liste Schleswig-Holstein, D: Rote Liste Deutschland