

Erhebungsbogen

B

Projekt	Biotopkartierung Hamburg		Interne Nr.	53731
			DK5 DK5-GK	7434 7436
Handlungsbedarf	Nein		DK5 - Name	Öjendorf-Friedhof
Bearbeitung	BUC	Kopie	Biotop-Nr. alt	59 87
Räumliche Abbildung	Fläche	Nein	Kartierung	01.08.2007
Anzahl Abschnitte	1		Fläche / Länge [m²/m]	88266,6501
			Breite (lineare Abb.) [m]	

Gesetzlicher Schutz	_ kein gesetzl. Schutz kein gesetzlich geschütztes Biotop	Schutz nur teilweise	Nein
----------------------------	--	-----------------------------	-------------

Gesamtbewertung	6	Wertvoll
- Alter	6	Biotop mittleren Alters, 50 bis 100 Jahre
- Belastungsgrad	6	Flächenhaft geringe oder örtlich stärkere oder Vorbelastung mit deutlichem Einfluß
- Ökolog. Funktion	6	Hohe Bedeutung in einem Biotopkomplex, für den lokalen Biotopverbund oder als Puffer
- Seltenheit	5	Seltener Biotoptyp, floristisch stark verarmt, ohne seltener Pflges. od. verbr. artenreicher Biotoptyp

Bestandsbeschreibung

Großflächiger heterogener Waldbestand aus überwiegend heimischen Baumarten. Die Baumschicht besteht aus Hänge-Birken, Schwarz- und Grau-Erlen, Feld- und Berg-Ahorn, Robinien und Rot-Buchen, die flächenartig auftreten und keine eindeutigen Dominanzverhältnisse erkennen lassen.

Im Süden am Weg kommt besonders viel Hänge-Birken vor, sonst ist der südliche Bereich häufig mit Feld-Ahorn bestückt. Nach Norden wird die Baumschicht (häufig Berg-Ahorn) etwas lockerer, so daß hier der Boden üppig mit Brombeere zugewuchert ist, eingestreut findet sich Frauenfarn. Ungefähr in der Mitte wird das Gehölz von einem alten Eichen-Birken-Knick mit Wall durchzogen. Immer mal wieder finden sich einzeln angepflanzte Robinien.

Die Strauchschicht im Süden ist spärlich ansonsten jedoch dicht und gut entwickelt. Die Krautschicht ist im gesamten Bestand sehr spärlich ausgebildet und wird von Brennnessel und Echtem Springkraut dominiert.

Die gesamte Fläche wird von vielen Spazierwegen / Trampelpfaden durchzogen..

Vorkommen an Biotoptypen

1	TF	Typ	HF	F.Anteil
2	BTYP	Biotoptyp	- gesetzl. Grundl.	
3	Zusatz	Zusatz zum Biotoptypen		
4	LRT	Lebensraumtyp		
1	1		Ja	100 %
2	WXH	Laubforst aus heimischen Arten (2000)		
3	2	schwaches bis mittleres Baumholz, Brusthöhendurchmesser 13 - < 50 cm (2)		

Räumliche Lage

Lagebeschreibung	Öjendorfer Park, nördlich vom Driftredder			
Nachbarnutzung/en	kurz gemähter Rasen vom Öjendorfer Park, ruderaler Grasflur, Birkengehölz, Pferdeweide, Laubmischwald.			
Rechtswert (X)	575627	Hochwert (Y)	5934233	
Bezirk	Hamburg-Mitte	Naturraum	Glinder Geest (696.10)	
Stadtteil (OT-Nr.)	Billstedt (130)	Gemarkung	Öjendorf (116)	
Digitaler Grünplan	<input checked="" type="checkbox"/> Hafengesamtgebiet	<input type="checkbox"/> Ramsargebiet	<input type="checkbox"/> EG-Vogelschutzgeb.	<input type="checkbox"/>
Ausgleichsflächen	<input type="checkbox"/> Biosphärenreservat	<input type="checkbox"/> Nationalpark	<input type="checkbox"/>	
NSG / ND / LSG	LSG Öjendorf-Billstedter Geest [HH-2016 / Anteil: 100%]			
FFH-GEBIET				
Wasserschutzgebiet				

Erhebungsbogen

B

Projekt	Biotopkartierung Hamburg	Interne Nr.	53731
		DK5 DK5-GK	7434 7436
		DK5 - Name	Öjendorfer-Friedhof
Handlungsbedarf	Nein	Biotop-Nr. alt	59 87
Bearbeitung	BUC	Kartierung	01.08.2007
Räumliche Abbildung	Fläche	Fläche / Länge [m²/m]	88266,6501
Anzahl Abschnitte	1	Breite (lineare Abb.) [m]	

Räumliche Lage

Karte



Weitere Erhebungsbögen

Interne Nr.	Interne Nr. Zuordnung	DK5	Biotop-Nr.	Kartierung	Zuordnung	DK5 (GK)	Biotop-Nr. (alt)
53731	53753	7434	59	17.09.1999	K	7436	87
53731	103401	7434	159	20.09.2016	N		
53731	103402	7434	160	20.09.2016	N		
53731	103404	7434	162	20.09.2016	N		
53731	103409	7434	167	22.09.2016	N		
53731	110131	7434	167	14.06.2018	N		
53731	103557	7434	268	06.10.2016	N		
53731	110100	7434	268	15.06.2018	N		
53731	103561	7434	271	06.10.2016	N		

Zuordnung: N = nachfolgende Kartierung, K = weitere Kartierungen (zeitlich vorher oder nachher)

Erhebungsbogen

B

Projekt	Biotopkartierung Hamburg	Interne Nr.	53731
		DK5 DK5-GK	7434 7436
Handlungsbedarf	Nein	DK5 - Name	Öjendorf-Friedhof
Bearbeitung	BUC	Biotop-Nr. alt	59 87
Räumliche Abbildung	Fläche	Kartierung	01.08.2007
Anzahl Abschnitte	1	Fläche / Länge [m²/m]	88266,6501
		Breite (lineare Abb.) [m]	

Foto

Interne Nr.	Index	Dateiname	Aufnahmerichtung
15294	0	7434_59_010807_1.JPG	

Weitere Angaben

Merkmal	Wert
Auswertung	
Gefährdung / Einflüsse	Anpflanzung standortfremder Gehölze Pflegeintensivierung
Wertgesichtspunkte	Reste von kulturhistorisch typischen Strukturen Reste von naturräumlich typischen Strukturen Wichtiger Teilbereich eines grösseren Landschaftskomplexes
Bedeutung für Tiergruppe	Kleinsäuger Vögel
Maßnahmen	Natürliche Entwicklung (Sukzession) zulassen
Größe	
Breite	240.00 m

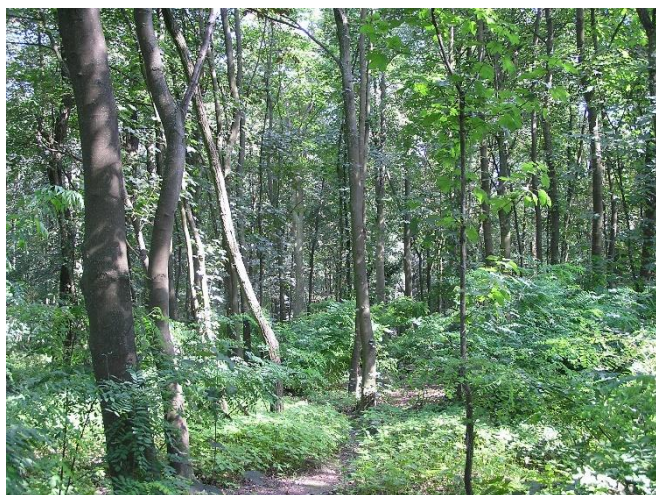
Foto

Fotodatei 7434_59_010807_1.JPG
Bildbeschreibung Heterogenes Gehölz: Aufnahme wurde im nördlichen Bereich gemacht, hier viel Berg-Ahorn

Fotodatei
Bildbeschreibung

Aufnahmerichtung

Aufnahmerichtung



Erhebungsbogen

B

Projekt	Biotopkartierung Hamburg	Interne Nr.	53731
		DK5 DK5-GK	7434 7436
Handlungsbedarf	Nein	DK5 - Name	Öjendorf-Friedhof
Bearbeitung	BUC	Biotop-Nr. alt	59 87
Räumliche Abbildung	Fläche	Kartierung	01.08.2007
Anzahl Abschnitte	1	Fläche / Länge [m²/m]	88266,6501
		Breite (lineare Abb.) [m]	

Teilflächenbeschreibung

Teilflächentyp		Teilflächen-Nr.	1
Biotoptyp	Laubforst aus heimischen Arten (2000)	Biotoptyp	WXH
- Zusatz	schwaches bis mittleres Baumholz, Brusthöhendurchmesser 13 - < 50 cm (2)	- gesetzl. Grundl.	
FFH-LRT		FFH-LRT	
Beschreibung	Standort: Heterogenes Gehölz	Entw.potential LRT	
		Hauptfläche	Ja
		Flächenanteil	100 %
		FFH-Unters.Fläche	Nein
		Saatgutfläche	Nein

Weitere Angaben

Merkmal	Wert
Boden	
Feuchte	6 - mäßig feucht und wechselfeucht
Stickstoffgehalt	8 - sehr stickstoffreich
Standort, Relief	
Relief	uneben
Belichtung	5 - halbschattig
Veg. - Deckg./Ant.	
Gesamt	90 %
1. Baumschicht	70 %
2. Baumschicht	50 %
Strauchschicht	30 %
1. Krautschicht	20 %

Zeigerwerte der Pflanzenartenliste (Auswertung)

Standort	Belichtung	halbschattig	5,2
Boden	Feuchte	mäßig feucht und wechselfeucht	5,6
	Stickstoff (N)	sehr stickstoffreich	7,6
	Reaktion	neutral	6,9
Vegetation	Mahdverträglichkeit	schnittempfindlich (nur Herbstschnitt vertragend)	2,9
Zeigerwerte	Futterwert	fast wertloses Futter	1
	Wechselfeuchteanzeiger		0
	Giftpflanzen		0
	Überschw.anzeiger		2

Pflanzenartenliste

Gruppe / Pflanzenart	MS	M	W	Vs	St	PA	Ph	Sz	VS	V	G	cf	§	Rote Liste			
														HH	ND	SH	D
Tracheobionta (Gefäßpflanzen)																	
Acer campestre (Feld-Ahorn)	7	w		S													
Acer campestre (Feld-Ahorn)	7	z		B2													
Acer pseudoplatanus (Berg-Ahorn)	7	h		S													
Acer pseudoplatanus (Berg-Ahorn)	7	z		B1													

