

Erhebungsbogen

B

Projekt	Biotopkartierung Hamburg	Interne Nr.	53782
		DK5 DK5-GK	7434 7436
Handlungsbedarf	Nein	DK5 - Name	Öjendorf-Friedhof
Bearbeitung	LUD	Biotop-Nr. alt	54 82
Räumliche Abbildung	Fläche	Kartierung	06.09.1999
Anzahl Abschnitte	5	Fläche / Länge [m²/m]	19081,6891
		Breite (lineare Abb.) [m]	

Gesetzlicher Schutz	_ kein gesetzl. Schutz kein gesetzlich geschütztes Biotop	Schutz nur teilweise	Nein
----------------------------	--	-----------------------------	-------------

Gesamtbewertung	6 Wertvoll
– Alter	5 Biotop mittleren Alters, 20 bis 50 Jahre
– Belastungsgrad	
– Ökolog. Funktion	8 Wertbestimmender Bestandteil eines wertvollen Biotopkomplexes oder für den regionalen Biotopverbund.
– Seltenheit	6 Seltener Biotoptyp, ohne seltene oder bedrohte Pflges., ungesättigtes Artenspektrum, reliktsche RL-Arten

Bestandsbeschreibung

Die Inseln im Öjendorfer See (82.01 bis 82.05) sind mit Gehölz aus Schwarz-Erlen, Hänge-Birken, Weiden und Zitter-Pappeln bestanden und haben meist eine dichte Strauchschicht. Am Wasserrand mit z.T. spärlich ausgebildeten Röhricht aus Schilf.

Nördlichste und kleinste Insel (82.01) ist gehölzfrei und mit Hochstaudenfluren bestanden (aus der Entfernung nicht sichtbar mit was).

Alle Inseln sind unzugänglich und wurden aus der Ferne kartiert.

Vorkommen an Biotoptypen

1	TF	Typ	HF	F.Anteil
2	BTYP	Biotoptyp		- gesetzl. Grundl.
3	Zusatz	Zusatz zum Biotoptypen		
4	LRT	Lebensraumtyp		
1	1		Ja	90 %
2	HGF	Naturnahes Gehölz feuchter bis nasser Standorte (2000)		
1	2			10 %
2	NRZ	Sonstiges Röhricht (2000)		
4	kein LRT	kein Lebensraumtyp nach FFH-Richtlinie		

Räumliche Lage

Lagebeschreibung	Inseln im Öjendorfer See		
Nachbarnutzung/en	Wasser		
Rechtswert (X)	575264	Hochwert (Y)	5934693
Bezirk	Hamburg-Mitte	Naturraum	Glinder Geest (696.10)
Stadtteil (OT-Nr.)	Billstedt (130)	Gemarkung	Öjendorf (116)
Digitaler Grünplan	<input type="checkbox"/> Hafengesamtgebiet	<input type="checkbox"/> Ramsargebiet	<input type="checkbox"/> EG-Vogelschutzgeb.
Ausgleichsflächen	<input type="checkbox"/> Biosphärenreservat	<input type="checkbox"/> Nationalpark	<input type="checkbox"/>
NSG / ND / LSG	LSG Öjendorf-Billstedter Geest [HH-2016 / Anteil: 100%]		
FFH-GEBIET			
Wasserschutzgebiet			

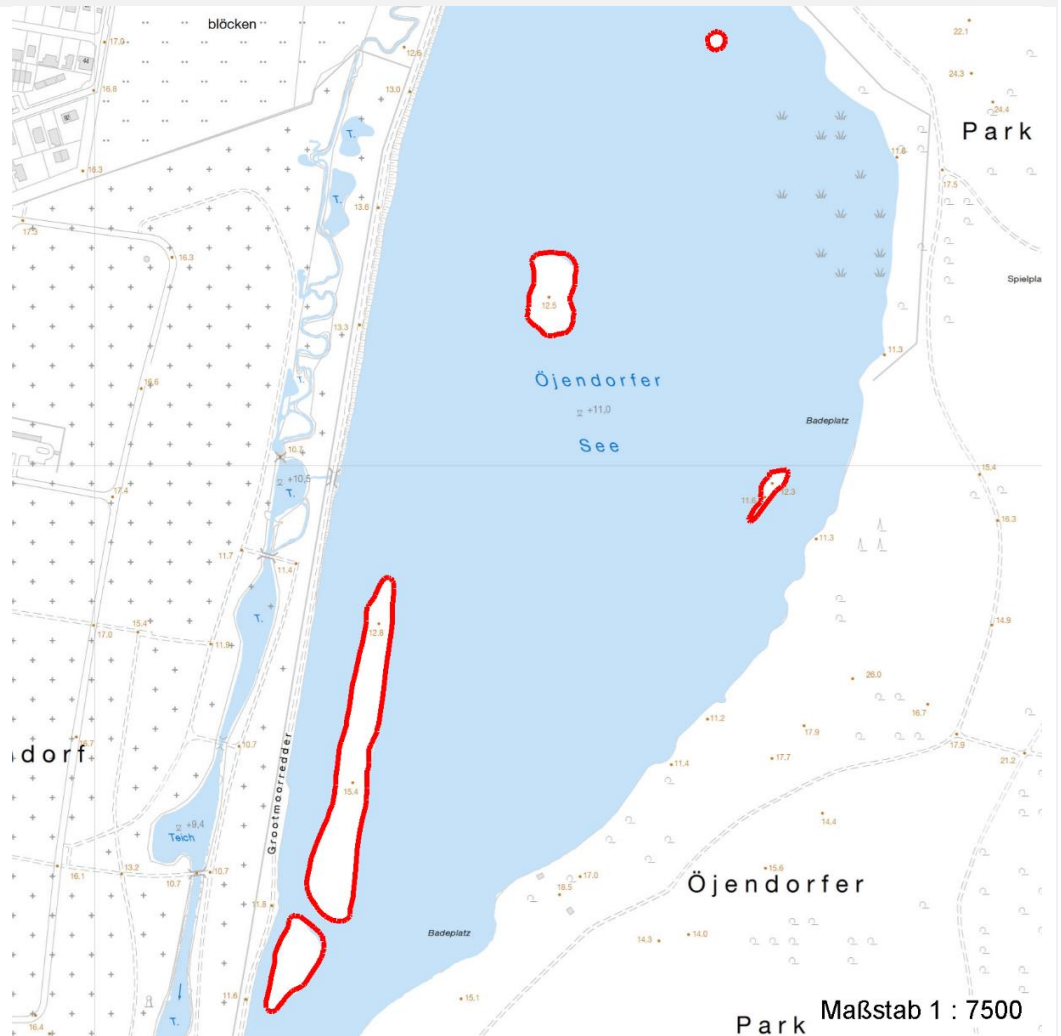
Erhebungsbogen

B

Projekt	Biotopkartierung Hamburg	Interne Nr.	53782
Handlungsbedarf	Nein	DK5 DK5-GK	7434 7436
Bearbeitung	LUD	DK5 - Name	Öjendorfer-Friedhof
Räumliche Abbildung	Fläche	Biotop-Nr. alt	54 82
Anzahl Abschnitte	5	Kartierung	06.09.1999
		Fläche / Länge [m²/m]	19081,6891
		Breite (lineare Abb.) [m]	

Räumliche Lage

Karte



Weitere Erhebungsbögen

Interne Nr.	Interne Nr. Zuordnung	DK5	Biotop-Nr.	Kartierung	Zuordnung	DK5 (GK)	Biotop-Nr. (alt)
53782	53783	7434	54	01.08.2007	K	7436	82
53782	53786	7434	20	15.09.1986	<	7436	29

Zuordnung: N = nachfolgende Kartierung, K = weitere Kartierungen (zeitlich vorher oder nachher)

Foto

Interne Nr.	Index	Dateiname	Aufnahmerichtung
46686	0	7434_54_060999_1.JPG	E

Weitere Angaben

Merkmal	Wert
Auswertung	
Wertgesichtspunkte	Wertvolles Rast- und Rückzugsgebiet für Vögel

Erhebungsbogen

B

Projekt	Biotopkartierung Hamburg	Interne Nr.	53782
		DK5 DK5-GK	7434 7436
Handlungsbedarf	Nein	DK5 - Name	Öjendorf-Friedhof
Bearbeitung	LUD	Biotop-Nr. alt	54 82
Räumliche Abbildung	Fläche	Kartierung	06.09.1999
Anzahl Abschnitte	5	Fläche / Länge [m²/m]	19081,6891
		Breite (lineare Abb.) [m]	

Weitere Angaben

Merkmal	Wert
zoologisch bedeutsame Strukturen	Wichtiger Teilbereich eines grösseren Landschaftskomplexes Zoologisch sehr wertvoll Blütenreiche Fluren
Bedeutung für Tiergruppe	Dichte spontane Gebüsche Vögel
Maßnahmen	Zug- und Rastvögel Natürliche Entwicklung (Sukzession) zulassen
Größe	
Breite	30.00 m

Foto

Fotodatei	7434_54_060999_1.JPG	Fotodatei
Bildbeschreibung	Insel 82.02 mit Gehölz und Sträuchern bestanden	Bildbeschreibung
Aufnahmerichtung	E	Aufnahmerichtung



Teilflächenbeschreibung

Teilflächentyp		Teilflächen-Nr.	1
Biotoptyp	Naturnahes Gehölz feuchter bis nasser Standorte (2000)	Biotoptyp	HGF
- Zusatz		- gesetzl. Grundl.	
FFH-LRT		FFH-LRT	
Beschreibung	Standort: Inseln im Öjendorfer See	Entw.potential LRT	
		Hauptfläche	Ja
		Flächenanteil	90 %
		FFH-Unters.Fläche	Nein
		Saatgutfläche	Nein

Erhebungsbogen

B

Projekt	Biotopkartierung Hamburg	Interne Nr.	53782
		DK5 DK5-GK	7434 7436
Handlungsbedarf	Nein	DK5 - Name	Öjendorf-Friedhof
Bearbeitung	LUD	Biotop-Nr. alt	54 82
Räumliche Abbildung	Fläche	Kartierung	06.09.1999
Anzahl Abschnitte	5	Fläche / Länge [m²/m]	19081,6891
		Breite (lineare Abb.) [m]	

Weitere Angaben

Merkmal	Wert
Boden	
Feuchte	7 - feucht
Stickstoffgehalt	6 - mäßig stickstoffarm bis stickstoffreich
Standort, Relief	
Belichtung	7 - halbsonnig
Veg. - Deckg./Ant.	
Gesamt	99 %
1. Baumschicht	70 %
2. Baumschicht	30 %
Strauchschicht	50 %
1. Krautschicht	30 %

Zeigerwerte der Pflanzenartenliste (Auswertung)

Standort	Belichtung	halbsonnig	6,5
Boden	Feuchte	feucht	6,6
	Stickstoff (N)	mäßig stickstoffarm bis stickstoffreich	6,2
	Reaktion	neutral	6,8
Vegetation	Mahdverträglichkeit	schnittempfindlich (nur Herbstschnitt vertragend)	2,8
Zeigerwerte	Futterwert	sehr geringwertiges Futter	2
	Wechselfeuchteanzeiger		1
	Giftpflanzen		0
	Überschw.anzeiger		4

Pflanzenartenliste

Gruppe / Pflanzenart	MS	M	W	Vs	St	PA	Ph	Sz	VS	V	G	cf	§	Rote Liste			
														HH	ND	SH	D
Tracheobionta (Gefäßpflanzen)																	
Acer campestre (Feld-Ahorn)	7	X		S													
Alnus glutinosa (Schwarz-Erle)	7	X		B1													
Betula pendula (Hänge-Birke)	7	X		B1													
Calystegia sepium (Zaun-Winde)	7	X		-													
Carpinus betulus (Hainbuche)	7	X		B1													
Crataegus monogyna (Eingrifflicher Weißdorn)	7	X		S													
Hippophae rhamnoides (Sanddorn)	7	w		-													
Lonicera periclymenum (Wald-Geißblatt)	7	X		-													
Lycopus europaeus (Gewöhnlicher Wolfstrapp)	7	X		-													
Phragmites australis (Schilf)	7	X		-													
Populus tremula (Zitter-Pappel)	7	X		B1													
Populus tremula (Zitter-Pappel)	7	X		S													
Quercus robur (Stiel-Eiche)	7	X		B1													
Rubus fruticosus agg. (Artengruppe Echte Brombeere)	7	X		S													
Salix alba (Silber-Weide)	7	X		-													
Salix viminalis (Korb-Weide)	7	X		-													
Urtica dioica (Große Brennessel)	7	X		-													

Erhebungsbogen

B

Projekt	Biotopkartierung Hamburg	Interne Nr.	53782
		DK5 DK5-GK	7434 7436
Handlungsbedarf	Nein	DK5 - Name	Öjendorf-Friedhof
Bearbeitung	LUD	Biotop-Nr. alt	54 82
Räumliche Abbildung	Fläche	Kartierung	06.09.1999
Anzahl Abschnitte	5	Fläche / Länge [m²/m]	19081,6891
		Breite (lineare Abb.) [m]	

Pflanzenartenliste

Gruppe / Pflanzenart	MS	M	W	Vs	St	PA	Ph	Sz	VS	V	G	cf	§	Rote Liste			
														HH	ND	SH	D
Anzahl Rote Liste Arten																	
Anzahl Arten														16			

MS: Mengensystem; M: Mengenangabe, W: Bewertung der Art (FFH-Monitoring), Vs: Vegetationsschicht, St: Status, PA: Autor Phänologie; Ph: Phänologie, Sz: Soziabilität, VS: Vitalitätssystem; V: Vitalität, G: Geschlecht, cf: unsichere Bestimmung, §: Schutz nach BNatSchG, HH: Rote Liste Hamburg, Nds: Rote Liste Niedersachsen, SH: Rote Liste Schleswig-Holstein, D: Rote Liste Deutschland

Teilflächenbeschreibung

Teilflächentyp		Teilflächen-Nr.	2
Biotoptyp	Sonstiges Röhricht (2000)	Biotoptyp	NRZ
- Zusatz		- gesetzl. Grundl.	
FFH-LRT	kein Lebensraumtyp nach FFH-Richtlinie	FFH-LRT	kein LRT
Beschreibung		Entw.potential LRT	
		Hauptfläche	
		Flächenanteil	10 %
		FFH-Unters.Fläche	Nein
		Saatgutfläche	Nein