

Erhebungsbogen

B

Projekt	Biotopkartierung Hamburg	Interne Nr.	53783
		DK5 DK5-GK	7434 7436
Handlungsbedarf	Nein	DK5 - Name	Öjendorf-Friedhof
Bearbeitung	BUC	Biotop-Nr. alt	54 82
Räumliche Abbildung	Fläche	Kartierung	01.08.2007
Anzahl Abschnitte	5	Fläche / Länge [m²/m]	19081,6891
		Breite (lineare Abb.) [m]	

Gesetzlicher Schutz **_ kein gesetzl. Schutz kein gesetzlich geschütztes Biotop** **Schutz nur teilweise** **Nein**

Gesamtbewertung	6 Wertvoll
– Alter	5 Biotop mittleren Alters, 20 bis 50 Jahre
– Belastungsgrad	
– Ökolog. Funktion	8 Wertbestimmender Bestandteil eines wertvollen Biotopkomplexes oder für den regionalen Biotopverbund.
– Seltenheit	6 Seltener Biotoptyp, ohne seltene oder bedrohte Pflges., ungesättigtes Artenspektrum, reliktsische RL-Arten

Bestandsbeschreibung

5 Inseln im Öjendorfer See mit Gehölz aus Schwarz-Erlen, Hänge-Birken, Weiden und Zitter-Pappeln bestanden und meist dichter Strauchschicht. Am Wasserrand hat sich vereinzelt und abschnittsweise ein spärliches Röhricht aus Schilf ausgebildet. Die nördlichste und kleinste Insel ist gehölzfrei und mit Hochstaudenfluren bestanden (Arten können aufgrund der Entfernung nicht genannt werden).

Alle Inseln sind nur mit dem Boot zugänglich und wurden daher aus der Ferne kartiert, Artenangaben sind daher sicher lückenhaft und Mengenangaben wurden gar nicht gemacht.

Vorkommen an Biotoptypen

1	TF	Typ	HF	F.Anteil
2	BTYP	Biotoptyp	- gesetzl. Grundl.	
3	Zusatz	Zusatz zum Biotoptypen		
4	LRT	Lebensraumtyp		
1	1		Ja	100 %
2	HGF	Naturnahes Gehölz feuchter bis nasser Standorte (2000)		

Räumliche Lage

Lagebeschreibung	Inseln im Öjendorfer See		
Nachbarnutzung/en	Öjendorfer See		
Rechtswert (X)	575264	Hochwert (Y)	5934693
Bezirk	Hamburg-Mitte	Naturraum	Glinder Geest (696.10)
Stadtteil (OT-Nr.)	Billstedt (130)	Gemarkung	Öjendorf (116)
Digitaler Grünplan	<input type="checkbox"/> Hafengesamtgebiet	<input type="checkbox"/> Ramsargebiet	<input type="checkbox"/> EG-Vogelschutzgeb.
Ausgleichsflächen	<input type="checkbox"/> Biosphärenreservat	<input type="checkbox"/> Nationalpark	<input type="checkbox"/>
NSG / ND / LSG	LSG Öjendorf-Billstedter Geest [HH-2016 / Anteil: 100%]		
FFH-GEBIET			
Wasserschutzgebiet			

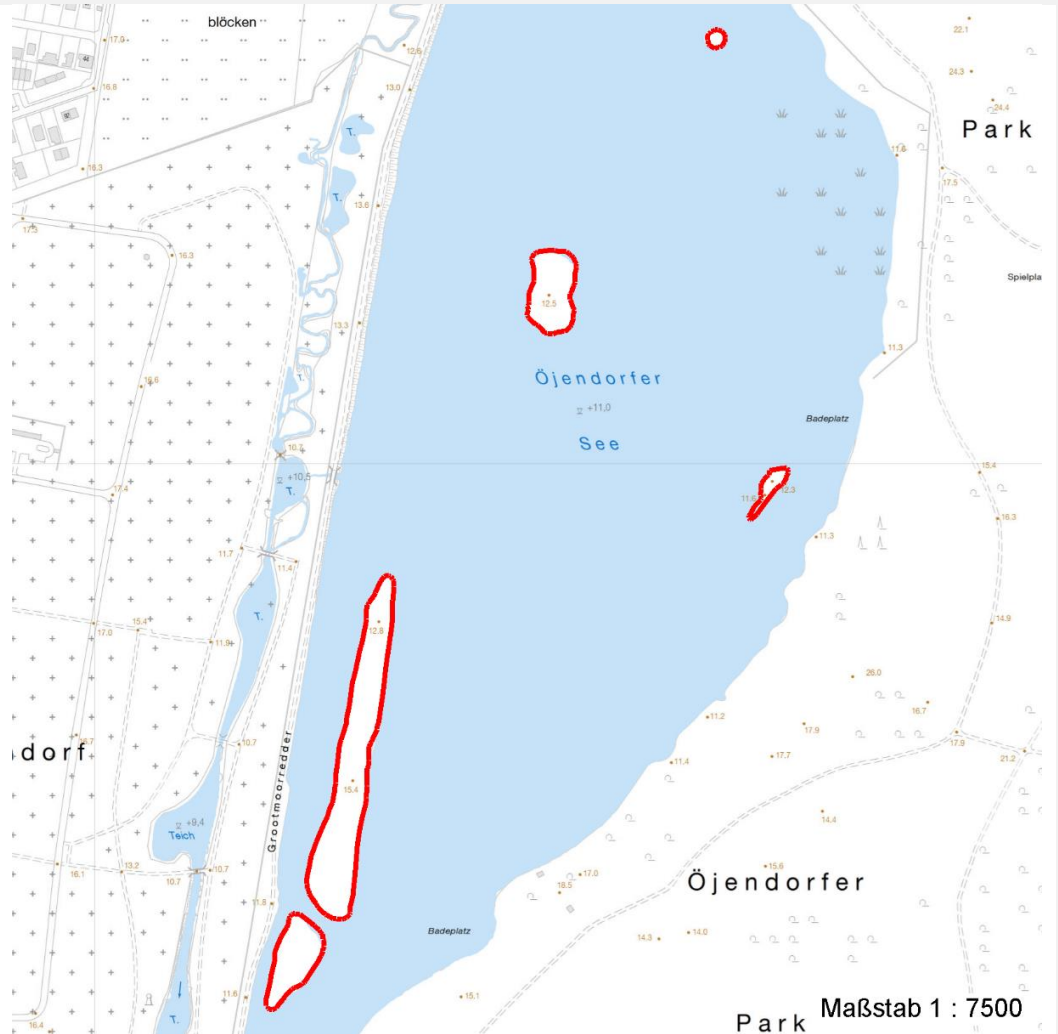
Erhebungsbogen

B

Projekt	Biotopkartierung Hamburg	Interne Nr.	53783
Handlungsbedarf	Nein	DK5 DK5-GK	7434 7436
Bearbeitung	BUC	DK5 - Name	Öjendorfer-Friedhof
Räumliche Abbildung	Fläche	Biotop-Nr. alt	54 82
Anzahl Abschnitte	5	Kartierung	01.08.2007
		Fläche / Länge [m²/m]	19081,6891
		Breite (lineare Abb.) [m]	

Räumliche Lage

Karte



Weitere Erhebungsbögen

Interne Nr.	Interne Nr. Zuordnung	DK5	Biotop-Nr.	Kartierung	Zuordnung	DK5 (GK)	Biotop-Nr. (alt)
53783	53782	7434	54	06.09.1999	K	7436	82
53783	103577	7434	283	01.10.2016	N		
53783	110122	7434	283	15.06.2018	N		

Zuordnung: N = nachfolgende Kartierung, K = weitere Kartierungen (zeitlich vorher oder nachher)

Foto

Interne Nr.	Index	Dateiname	Aufnahmerichtung
15224	0	7434_54_010807_1.JPG	
15225	0	7434_54_010807_2.JPG	

Erhebungsbogen

B

Projekt	Biotopkartierung Hamburg	Interne Nr.	53783
		DK5 DK5-GK	7434 7436
Handlungsbedarf	Nein	DK5 - Name	Öjendorf-Friedhof
Bearbeitung	BUC	Biotop-Nr. alt	54 82
Räumliche Abbildung	Fläche	Kartierung	01.08.2007
Anzahl Abschnitte	5	Fläche / Länge [m²/m]	19081,6891
		Breite (lineare Abb.) [m]	

Weitere Angaben

Merkmal **Wert**

Auswertung

Wertgesichtspunkte	Wertvolles Rast-und Rückzugsgebiet für Vögel Wichtiger Teilbereich eines grösseren Landschaftskomplexes Zoologisch sehr wertvoll
zoologisch bedeutsame Strukturen	Blütenreiche Fluren Dichte spontane Gebüsche
Bedeutung für Tiergruppe	Vögel Zug- und Rastvögel
Maßnahmen	Natürliche Entwicklung (Sukzession) zulassen
Größe	
Breite	30.00 m

Foto

Fotodatei 7434_54_010807_1.JPG

Bildbeschreibung

Aufnahmerichtung



Fotodatei 7434_54_010807_2.JPG

Bildbeschreibung

Aufnahmerichtung



Teilflächenbeschreibung

Teilflächentyp		Teilflächen-Nr.	1
Biotoptyp	Naturnahes Gehölz feuchter bis nasser Standorte (2000)	Biotoptyp	HGF
- Zusatz		- gesetzl. Grundl.	
FFH-LRT		FFH-LRT	
Beschreibung	Standort: Inseln im Öjendorfer See	Entw.potential LRT	
		Hauptfläche	Ja
		Flächenanteil	100 %
		FFH-Unters.Fläche	Nein
		Saatgutfläche	Nein

Erhebungsbogen

B

Projekt	Biotopkartierung Hamburg		Interne Nr.	53783
			DK5 DK5-GK	7434 7436
Handlungsbedarf	Nein		DK5 - Name	Öjendorf-Friedhof
Bearbeitung	BUC	Kopie	Biotop-Nr. alt	54 82
Räumliche Abbildung	Fläche	Nein	Kartierung	01.08.2007
Anzahl Abschnitte	5		Fläche / Länge [m²/m]	19081,6891
			Breite (lineare Abb.) [m]	

Weitere Angaben

Merkmal	Wert
Boden	
Feuchte	7 - feucht
Stickstoffgehalt	6 - mäßig stickstoffarm bis stickstoffreich
Standort, Relief	
Belichtung	7 - halbsonnig
Veg. - Deckg./Ant.	
Gesamt	99 %
1. Baumschicht	70 %
2. Baumschicht	30 %
Strauchschicht	50 %
1. Krautschicht	30 %

Zeigerwerte der Pflanzenartenliste (Auswertung)

Standort	Belichtung	halbsonnig	6,5
Boden	Feuchte	feucht	6,8
	Stickstoff (N)	stickstoffreich	6,7
	Reaktion	neutral	7,3
Vegetation	Mahdverträglichkeit	schnittempfindlich (nur Herbstschnitt vertragend)	2,8
Zeigerwerte	Futterwert	sehr geringwertiges Futter	2
	Wechselfeuchteanzeiger		0
	Giftpflanzen		0
	Überschw.anzeiger		4

Pflanzenartenliste

Gruppe / Pflanzenart	MS	M	W	Vs	St	PA	Ph	Sz	VS	V	G	cf	§	Rote Liste			
														HH	ND	SH	D
Tracheobionta (Gefäßpflanzen)																	
Acer campestre (Feld-Ahorn)	7	X		S													
Alnus glutinosa (Schwarz-Erle)	7	X		B1													
Betula pendula (Hänge-Birke)	7	X		B1													
Calystegia sepium (Zaun-Winde)	7	X		-													
Carpinus betulus (Hainbuche)	7	X		B1													
Crataegus monogyna (Eingrifflicher Weißdorn)	7	X		S													
Epilobium hirsutum (Zottiges Weidenröschen)	7	X		-													
Phragmites australis (Schilf)	7	X		-													
Populus tremula (Zitter-Pappel)	7	X		B1													
Populus tremula (Zitter-Pappel)	7	X		S													
Quercus robur (Stiel-Eiche)	7	X		B1													
Rubus fruticosus agg. (Artengruppe Echte Brombeere)	7	X		S													
Salix alba (Silber-Weide)	7	X		-													
Salix viminalis (Korb-Weide)	7	X		-													
Solidago canadensis (Kanadische Goldrute)	7	X		-													

Erhebungsbogen

B

Projekt	Biotopkartierung Hamburg		Interne Nr.	53783	
			DK5 DK5-GK	7434	7436
Handlungsbedarf	Nein		DK5 - Name	Öjendorf-Friedhof	
Bearbeitung	BUC	Kopie	Biotop-Nr. alt	54	82
Räumliche Abbildung	Fläche		Kartierung	01.08.2007	
Anzahl Abschnitte	5		Fläche / Länge [m²/m]	19081,6891	
			Breite (lineare Abb.) [m]		

Pflanzenartenliste														Rote Liste			
Gruppe / Pflanzenart	MS	M	W	Vs	St	PA	Ph	Sz	VS	V	G	cf	§	HH	ND	SH	D
Anzahl Rote Liste Arten																	
Anzahl Arten														14			

MS: Mengensystem; M: Mengenangabe, W: Bewertung der Art (FFH-Monitoring), Vs: Vegetationsschicht, St: Status, PA: Autor Phänologie; Ph: Phänologie, Sz: Soziabilität, VS: Vitalitätssystem; V: Vitalität, G: Geschlecht, cf: unsichere Bestimmung, §: Schutz nach BNatSchG, HH: Rote Liste Hamburg, Nds: Rote Liste Niedersachsen, SH: Rote Liste Schleswig-Holstein, D: Rote Liste Deutschland