

Erhebungsbogen

B

Projekt	Biotopkartierung Hamburg		Interne Nr.	53759
			DK5 DK5-GK	7434 7436
Handlungsbedarf	Nein		DK5 - Name	Öjendorfer-Friedhof
Bearbeitung	BUC	Kopie	Biotop-Nr. alt	51 77
Räumliche Abbildung	Fläche	Nein	Kartierung	01.08.2007
Anzahl Abschnitte	1		Fläche / Länge [m²/m]	31927,9655
			Breite (lineare Abb.) [m]	

Gesetzlicher Schutz § 30 (2) 2.3 Röhrichte **Schutz nur teilweise** **Nein**

Gesamtbewertung	7	Besonders wertvoll
– Alter	5	Biotop mittleren Alters, 20 bis 50 Jahre
– Belastungsgrad	7	Flächenhaft geringe oder Vorbelastung mit schwachem Einfluß
– Ökolog. Funktion	8	Wertbestimmender Bestandteil eines wertvollen Biotopkomplexes oder für den regionalen Biotopverbund.
– Seltenheit	7	Seltener Biotoptyp, mit seltenen oder bedrohten Pflges., gesättigtes Artenspektrum, einige RL-Arten

Bestandsbeschreibung

Großes, ausgedehntes Schilf-Röhricht im nordöstlichen Bereich des Öjendorfer Sees.
 Das Betreten der Fläche ist nicht möglich, daher sind nur die wenigen Arten angegeben, die vom Rand her sichtbar waren.
 Vermutlich handelt es sich um einen nahezu einartigen Schilfbestand.

Vorkommen an Biotoptypen

1	TF	Typ	HF	F.Anteil
2	BTYP	Biotoptyp		- gesetzl. Grundl.
3	Zusatz	Zusatz zum Biotoptypen		
4	LRT	Lebensraumtyp		
1	1		Ja	100 %
2	NRS	Schilf-Röhricht (2000)		
3	+	besonders gute Ausprägung (struktur- oder artenreich, intakt, naturnah) (+)		
4	kein LRT	kein Lebensraumtyp nach FFH-Richtlinie		

Räumliche Lage

Lagebeschreibung	Öjendorfer See, östliche Seite			
Nachbarnutzung/en	Öjendorfer See, Gehölz, Öjendorfer Park			
Rechtswert (X)	575739	Hochwert (Y)	5935275	
Bezirk	Hamburg-Mitte	Naturraum	Glinder Geest (696.10)	
Stadtteil (OT-Nr.)	Billstedt (130)	Gemarkung	Öjendorf (116)	
Digitaler Grünplan	<input checked="" type="checkbox"/> Hafengesamtgebiet	<input type="checkbox"/> Ramsargebiet	<input type="checkbox"/> EG-Vogelschutzgeb.	<input type="checkbox"/>
Ausgleichsflächen	<input type="checkbox"/> Biosphärenreservat	<input type="checkbox"/> Nationalpark	<input type="checkbox"/>	
NSG / ND / LSG	LSG Öjendorf-Billstedter Geest [HH-2016 / Anteil: 100%]			
FFH-GEBIET				
Wasserschutzgebiet				

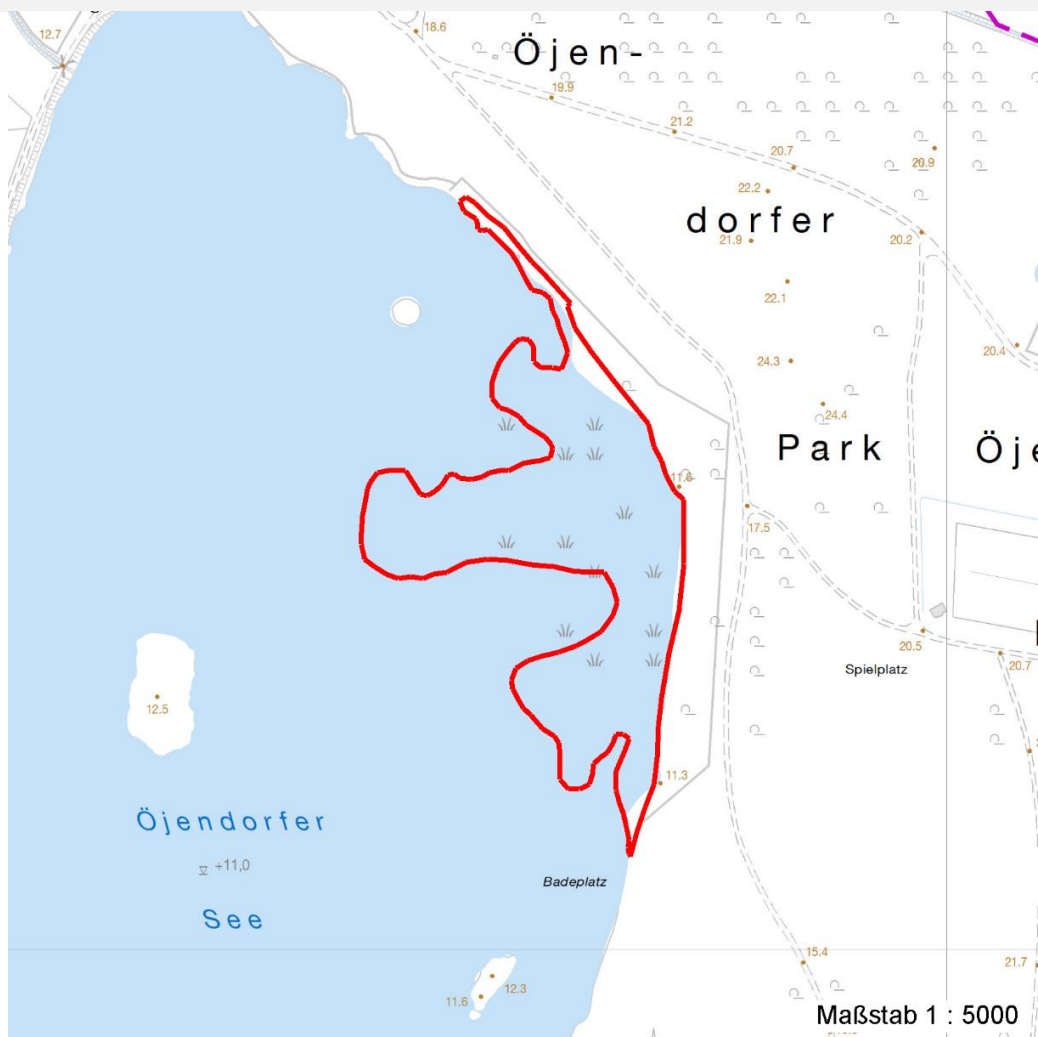
Erhebungsbogen

B

Projekt	Biotopkartierung Hamburg	Interne Nr.	53759
		DK5 DK5-GK	7434 7436
Handlungsbedarf	Nein	DK5 - Name	Öjendorfer-Friedhof
Bearbeitung	BUC	Biotop-Nr. alt	51 77
Räumliche Abbildung	Fläche	Kartierung	01.08.2007
Anzahl Abschnitte	1	Fläche / Länge [m²/m]	31927,9655
		Breite (lineare Abb.) [m]	

Räumliche Lage

Karte



Weitere Erhebungsbögen

Interne Nr.	Interne Nr. Zuordnung	DK5	Biotop-Nr.	Kartierung	Zuordnung	DK5 (GK)	Biotop-Nr. (alt)
53759	53758	7434	51	06.09.1999	K	7436	77
53759	103416	7434	174	22.09.2016	N		
53759	110123	7434	316	15.06.2018	N		

Zuordnung: N = nachfolgende Kartierung, K = weitere Kartierungen (zeitlich vorher oder nachher)

Foto

Interne Nr.	Index	Dateiname	Aufnahmerichtung
15122	0	7434_51_010807_1.JPG	S

Weitere Angaben

Merkmal	Wert
---------	------

Auswertung

16.04.2020

Erhebungsbogen

B

Projekt	Biotopkartierung Hamburg	Interne Nr.	53759
		DK5 DK5-GK	7434 7436
Handlungsbedarf	Nein	DK5 - Name	Öjendorf-Friedhof
Bearbeitung	BUC	Biotop-Nr. alt	51 77
Räumliche Abbildung	Fläche	Kartierung	01.08.2007
Anzahl Abschnitte	1	Fläche / Länge [m²/m]	31927,9655
		Breite (lineare Abb.) [m]	

Weitere Angaben

Merkmal	Wert
Wertgesichtspunkte	Charakteristisch ausgeprägter naturnaher Biotop Zoologisch sehr wertvoll Wichtiger Teilbereich eines grösseren Landschaftskomplexes Wertvolle(r) Feuchtbiotop(e)
Bedeutung für Tiergruppe	Vögel Zug- und Rastvögel Wassergebundene Insekten
Maßnahmen	Pufferstreifen schaffen, Nährstoffeinträge vermindern - 2.15
Größe	
Breite	175.00 m

Foto

Fotodatei	7434_51_010807_1.JPG	Fotodatei	
Bildbeschreibung	Schilf-Röhricht im Öjendorfer See	Bildbeschreibung	
Aufnahmerichtung	S	Aufnahmerichtung	



Teilflächenbeschreibung

Teilflächentyp		Teilflächen-Nr.	1
Biotoptyp	Schilf-Röhricht (2000)	Biotoptyp	NRS
- Zusatz	besonders gute Ausprägung (struktur- oder artenreich, intakt, naturnah) (+)	- gesetzl. Grundl.	
FFH-LRT	kein Lebensraumtyp nach FFH-Richtlinie	FFH-LRT	kein LRT
Beschreibung	Standort: Schilf-Röhricht	Entw.potential LRT	
		Hauptfläche	Ja
		Flächenanteil	100 %
		FFH-Unters.Fläche	Nein
		Saatgutfläche	Nein

Erhebungsbogen

B

Projekt	Biotopkartierung Hamburg		Interne Nr.	53759
			DK5 DK5-GK	7434 7436
Handlungsbedarf	Nein		DK5 - Name	Öjendorf-Friedhof
Bearbeitung	BUC	Kopie Nein	Biotop-Nr. alt	51 77
Räumliche Abbildung	Fläche		Kartierung	01.08.2007
Anzahl Abschnitte	1		Fläche / Länge [m²/m]	31927,9655
			Breite (lineare Abb.) [m]	

Weitere Angaben

Merkmal	Wert
Boden	
Feuchte	10 - zeitweise wasserüberstaut
Stickstoffgehalt	7 - stickstoffreich
Standort, Relief	
Belichtung	7 - halbsonnig
Veg. - Deckg./Ant.	
Gesamt	100 %
1. Krautschicht	100 %

Zeigerwerte der Pflanzenartenliste (Auswertung)

Standort	Belichtung	halbsonnig	7
Boden	Feuchte	zeitweise wasserüberstaut	9,8
	Stickstoff (N)	stickstoffreich	7
	Reaktion	neutral	7
Vegetation	Mahdverträglichkeit	schnittempfindlich (nur Herbstschnitt vertragend)	3
Zeigerwerte	Futterwert	sehr geringwertiges Futter	2
	Wechselfeuchteanzeiger		0
	Giftpflanzen		0
	Überschw.anzeiger		2

Pflanzenartenliste

Gruppe / Pflanzenart	MS	M	W	Vs	St	PA	Ph	Sz	VS	V	G	cf	§	Rote Liste			
														HH	ND	SH	D
Tracheobionta (Gefäßpflanzen)																	
Convolvulus arvensis (Acker-Winde)	7	w		-													
Epilobium hirsutum (Zottiges Weidenröschen)	7	w		-													
Lycopus europaeus (Gewöhnlicher Wolfstrapp)	7	w		-													
Phragmites australis (Schilf)	7	d		-													
														Anzahl Rote Liste Arten			
														Anzahl Arten		4	

MS: Mengensystem; M: Mengenangabe, W: Bewertung der Art (FFH-Monitoring), Vs: Vegetationsschicht, St: Status, PA: Autor Phänologie; Ph: Phänologie, Sz: Soziabilität, VS: Vitalitätssystem; V: Vitalität, G: Geschlecht, cf: unsichere Bestimmung, §: Schutz nach BNatSchG, HH: Rote Liste Hamburg, ND: Rote Liste Niedersachsen, SH: Rote Liste Schleswig-Holstein, D: Rote Liste Deutschland