

Erhebungsbogen

B

Projekt	Biotopkartierung Hamburg		Interne Nr.	53855
			DK5 DK5-GK	7434 7436
Handlungsbedarf	Nein		DK5 - Name	Öjendorf-Friedhof
Bearbeitung	BUC	Kopie Nein	Biotop-Nr. alt	48 72
Räumliche Abbildung	Fläche		Kartierung	01.08.2007
Anzahl Abschnitte	1		Fläche / Länge [m²/m]	6052,7457
			Breite (lineare Abb.) [m]	

Gesetzlicher Schutz § 30 (2) 4.1 Bruchwälder **Schutz nur teilweise** Ja

Gesamtbewertung	7	Besonders wertvoll
– Alter	8	Biotop hohen Alters, 200 bis 500 Jahre
– Belastungsgrad	6	Flächenhaft geringe oder örtlich stärkere oder Vorbelastung mit deutlichem Einfluß
– Ökolog. Funktion	7	Sehr hohe Bedeutung in einem Biotopkomplex, für den lokalen Biotopverbund oder als Puffer
– Seltenheit	7	Seltener Biotoptyp, mit seltenen oder bedrohten Pflges., gesättigtes Artenspektrum, einige RL-Arten

Bestandsbeschreibung

Degenerierter Erlenbruch östlich vom Schleemer Bach gelegen.

Die lockere Baumschicht wird von Grau-Erlen (angepflanzt) und älteren, z.T. mehrstämmigen Schwarz-Erlen dominiert, eingestreut findet sich Hänge-Birke. In den Randbereichen zum Schleemer Bach stehen vermehrt teils mächtige Buchen. In der Strauchschicht, die sich vor allem in den stark entwässerten Bereichen gebildet hat, gelangt Schwarzer Holunder zur Vorherrschaft, in der Krautschicht Gundermann und Brennesseln. In den feuchteren Bereichen verjüngt sich die Grau-Erle. Der Quellhorizont mit Bitterschaumkraut-Quellflur konnte nicht mehr nachgewiesen werden.

Die Fläche ist insgesamt durch die nördlich direkt angrenzende Autobahn sehr stark verlärm.

Vorkommen an Biotoptypen

1	TF	Typ	HF	F.Anteil
2	BTYP	Biotoptyp		- gesetzl. Grundl.
3	Zusatz	Zusatz zum Biotoptypen		
4	LRT	Lebensraumtyp		
1	1		Ja	100 %
2	WBX	Entwässerter, degenerierter (Erlen-)Bruchwald (2000)		
3	wx	erheblicher Fremdholzanteil (>= 10%) (wx)		

Räumliche Lage

Lagebeschreibung	Nordwestlich vom Öjendorfer See		
Nachbarnutzung/en	Schleemer Bach, Laubmischwald, Autobahn A 24		
Rechtswert (X)	575447	Hochwert (Y)	5935792
Bezirk	Hamburg-Mitte	Naturraum	Glinder Geest (696.10)
Stadtteil (OT-Nr.)	Billstedt (130)	Gemarkung	Öjendorf (116)
Digitaler Grünplan	<input checked="" type="checkbox"/> Hafengesamtgebiet	<input type="checkbox"/> Ramsargebiet	<input type="checkbox"/> EG-Vogelschutzgeb.
Ausgleichsflächen	<input checked="" type="checkbox"/> Biosphärenreservat	<input type="checkbox"/> Nationalpark	
NSG / ND / LSG	LSG Öjendorf-Billstedter Geest [HH-2016 / Anteil: 100%]		
FFH-GEBIET			
Wasserschutzgebiet			

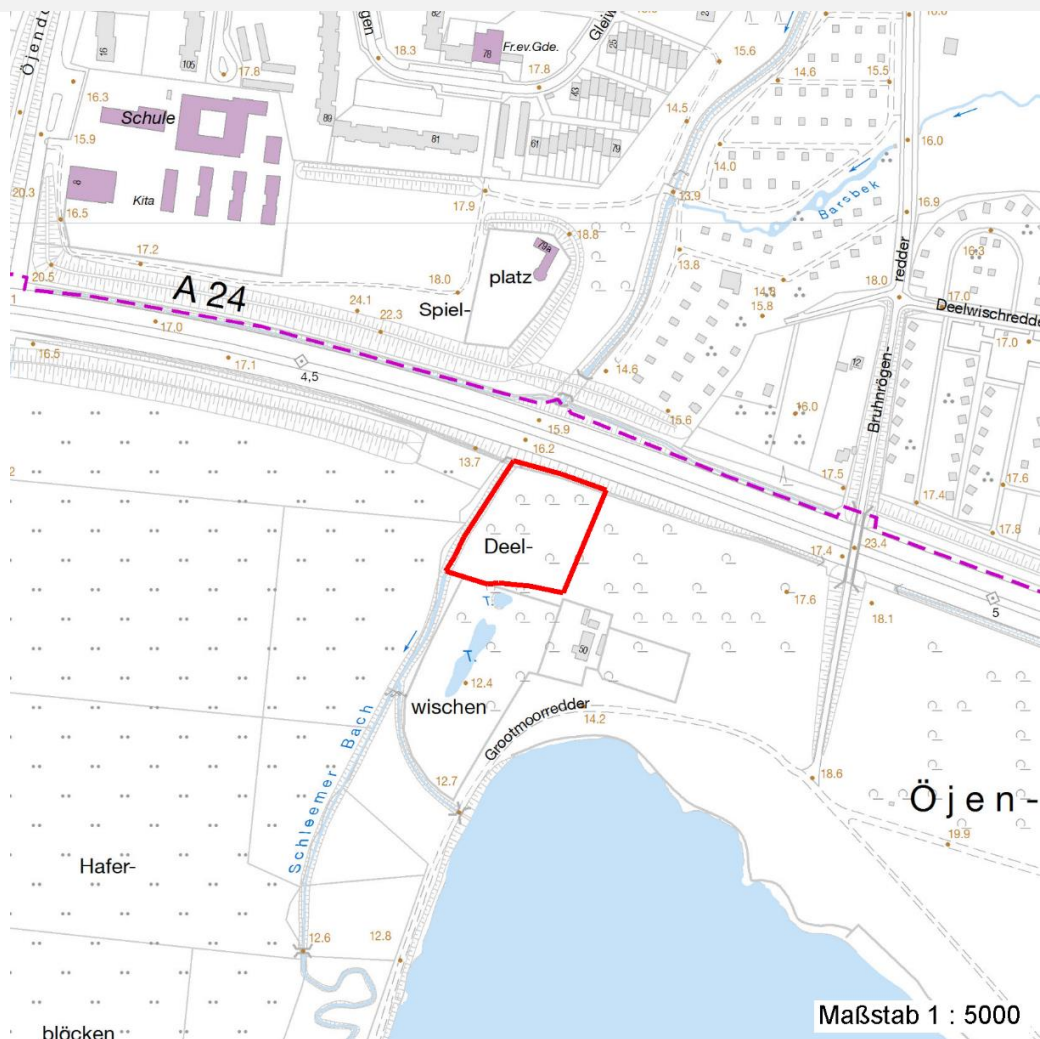
Erhebungsbogen

B

Projekt	Biotopkartierung Hamburg	Interne Nr.	53855
		DK5 DK5-GK	7434 7436
		DK5 - Name	Öjendorf-Friedhof
Handlungsbedarf	Nein	Biotop-Nr. alt	48 72
Bearbeitung	BUC	Kartierung	01.08.2007
Räumliche Abbildung	Fläche	Fläche / Länge [m²/m]	6052,7457
Anzahl Abschnitte	1	Breite (lineare Abb.) [m]	

Räumliche Lage

Karte



Weitere Erhebungsbögen

Interne Nr.	Interne Nr. Zuordnung	DK5	Biotop-Nr.	Kartierung	Zuordnung	DK5 (GK)	Biotop-Nr. (alt)
53855	53852	7434	48	31.08.1999	K	7436	72
53855	103430	7434	188	28.09.2016	N		
53855	103431	7434	189	28.09.2016	N		
53855	110129	7434	189	15.06.2018	N		
53855	103433	7434	191	28.09.2016	N		
53855	103579	7434	284	29.09.2016	N		
53855	110217	7434	284	15.06.2018	N		
53855	110128	7434	317	15.06.2018	N		

Zuordnung: N = nachfolgende Kartierung, K = weitere Kartierungen (zeitlich vorher oder nachher)

Foto

Interne Nr.	Index	Dateiname	Aufnahmerichtung
15078	0	7434_48_010807_1.JPG	
16.04.2020			

Erhebungsbogen

B

Projekt	Biotopkartierung Hamburg		Interne Nr.	53855
			DK5 DK5-GK	7434 7436
Handlungsbedarf	Nein		DK5 - Name	Öjendorf-Friedhof
Bearbeitung	BUC	Kopie	Nein	Biotop-Nr. alt
Räumliche Abbildung	Fläche		Kartierung	48 72
Anzahl Abschnitte	1		Fläche / Länge [m²/m]	01.08.2007
			Breite (lineare Abb.) [m]	6052,7457

Foto

Interne Nr.	Index	Dateiname	Aufnahmerichtung
15079	0	7434_48_010807_2.JPG	

Weitere Angaben

Merkmal Wert

Auswertung

Gefährdung / Einflüsse	Entwässerung
Wertgesichtspunkte	Vorkommen seltener Arten
	Wichtiger Teilbereich eines grösseren Landschaftskomplexes
	Reste von naturräumlich typischen Strukturen
	Betonung von Topographie und Naturraum
	Wertvolle(r) Feuchtbiotop(e)
	Zoologisch sehr wertvoll
zoologisch bedeutsame Strukturen	Nasse Mulden
	Totholz
Bedeutung für Tiergruppe	Vögel
	Amphibien, Sommerquartiere
Ziele der Entwicklung	Erhaltung des Quellhorizonts.
Maßnahmen	Verbesserung des Wasserhaushalts

Größe

Breite	75.00 m
--------	---------

Foto

Fotodatei	7434_48_010807_1.JPG	Fotodatei	7434_48_010807_2.JPG
Bildbeschreibung		Bildbeschreibung	
Aufnahmerichtung		Aufnahmerichtung	



Projekt	Biotopkartierung Hamburg	Interne Nr.	53855
		DK5 DK5-GK	7434 7436
Handlungsbedarf	Nein	DK5 - Name	Öjendorf-Friedhof
Bearbeitung	BUC	Biotop-Nr. alt	48 72
Räumliche Abbildung	Fläche	Kartierung	01.08.2007
Anzahl Abschnitte	1	Fläche / Länge [m²/m]	6052,7457
		Breite (lineare Abb.) [m]	

Teilflächenbeschreibung

Teilflächentyp		Teilflächen-Nr.	1
Biotoptyp	Entwässerter, degenerierter (Erlen-)Bruchwald (2000)	Biotoptyp	WBX
- Zusatz	erheblicher Fremdholzanteil (>= 10%) (wx)	- gesetzl. Grundl.	
FFH-LRT		FFH-LRT	
Beschreibung	Standort: degenerierter Erlenbruch	Entw.potential LRT	
		Hauptfläche	Ja
		Flächenanteil	100 %
		FFH-Unters.Fläche	Nein
		Saatgutfläche	Nein

Weitere Angaben

Merkmal	Wert
Boden	
Feuchte	6 - mäßig feucht und wechselfeucht
Stickstoffgehalt	8 - sehr stickstoffreich
Standort, Relief	
Relief	uneben, südlich abfallend
Neigung - Gelände	N2 - schwach geneigt (3,5-9 %)
Ausrichtung	S - Süd
Belichtung	6 - halbsonnig bis halbschattig
Luft	keine Besonderheiten
Veg. - Deckg./Ant.	
Gesamt	90 %
1. Baumschicht	70 %
2. Baumschicht	20 %
Strauchschicht	35 %
1. Krautschicht	80 %
Moosschicht	4 %
Veg. - Soziologie	
BfN Schlüssel	28.0.01.01.2.04 - Cardamine amara-Chrysosplenium alternifolium-Ges. (Ges. des Wechselblättrigen Milzkrautes) ohne Wechselblättriges Milzkraut

Zeigerwerte der Pflanzenartenliste (Auswertung)

Standort	Belichtung	halbsonnig bis halbschattig	5,6
Boden	Feuchte	feucht	6,7
	Stickstoff (N)	stickstoffreich	7,4
	Reaktion	schwach sauer	6,2
Vegetation	Mahdverträglichkeit	schnittempfindlich bis mäßig schnittverträglich	4,1
Zeigerwerte	Futterwert	sehr geringwertiges Futter	1,8
	Wechselfeuchteanzeiger		3
	Giftpflanzen		0
	Überschw.anzeiger		5

Erhebungsbogen

B

Projekt	Biotopkartierung Hamburg	Interne Nr.	53855
Handlungsbedarf	Nein	DK5 DK5-GK	7434 7436
Bearbeitung	BUC	DK5 - Name	Öjendorf-Friedhof
Räumliche Abbildung	Fläche	Biotop-Nr. alt	48 72
Anzahl Abschnitte	1	Kartierung	01.08.2007
		Fläche / Länge [m²/m]	6052,7457
		Breite (lineare Abb.) [m]	

Pflanzenartenliste

Gruppe / Pflanzenart	MS	M	W	Vs	St	PA	Ph	Sz	VS	V	G	cf	Rote Liste					
													§	HH	ND	SH	D	
Tracheobionta (Gefäßpflanzen)																		
Acer campestre (Feld-Ahorn)	7	z		S														
Acer platanoides (Spitz-Ahorn)	7	w		S														
Ajuga reptans (Kriechender Günsel)	7	h		-														
Alnus glutinosa (Schwarz-Erle)	7	d		B1														
Alnus incana (Grau-Erle)	7	z		B2														
Alnus incana (Grau-Erle)	7	z		S														
Betula pendula (Hänge-Birke)	7	z		B1														
Cornus sericea (Weißer Hartriegel)	7	w		S													D	
Corydalis cava (Hohler Lerchensporn)	7	w		-														
Crataegus monogyna (Eingrifflicher Weißdorn)	7	w		S														
Dryopteris dilatata (Breitblättriger Wurmfarne)	7	w		-														
Dryopteris filix-mas (Gewöhnlicher Wurmfarne)	7	w		-														
Fagus sylvatica (Rotbuche)	7	l		-														
Frangula alnus (Faulbaum)	7	z		B1														
Geum urbanum (Echte Nelkenwurz)	7	w		-														
Glechoma hederacea (Gundermann)	7	h		-														
Humulus lupulus (Hopfen)	7	w		-														
Impatiens parviflora (Kleinblütiges Springkraut)	7	z		-														
Juncus effusus (Flatter-Binse)	7	w		-														
Leucojum aestivum (Sommer-Knotenblume)	7	w		-										b			3	
Phalaris arundinacea (Rohr-Glanzgras)	7	w		-														
Poa trivialis (Gewöhnliches Rispengras)	7	z		-														
Prunus padus (Echte Traubenkirsche)	7	w		S														
Quercus robur (Stiel-Eiche)	7	w		K1														
Ranunculus repens (Kriechender Hahnenfuß)	7	w		-														
Rosa spec. (Rose)	7	w		-														
Rubus fruticosus agg. (Artengruppe Echte Brombeere)	7	z		S														
Sambucus nigra (Schwarzer Holunder)	7	h		S														
Sorbus aucuparia (Eberesche)	7	w		S														
Urtica dioica (Große Brennessel)	7	h		-														
																1	1	
														Anzahl Rote Liste Arten				
														Anzahl Arten		29		

MS: Mengensystem; M: Mengenangabe, W: Bewertung der Art (FFH-Monitoring), Vs: Vegetationsschicht, St: Status, PA: Autor Phänologie; Ph: Phänologie, Sz: Soziabilität, VS: Vitalitätssystem; V: Vitalität, G: Geschlecht, cf: unsichere Bestimmung, §: Schutz nach BNatSchG, HH: Rote Liste Hamburg, Nds: Rote Liste Niedersachsen, SH: Rote Liste Schleswig-Holstein, D: Rote Liste Deutschland