

Erhebungsbogen

B

Projekt	Biotopkartierung Hamburg		Interne Nr.	53856	
			DK5 DK5-GK	7434	7436
Handlungsbedarf	Nein		DK5 - Name	Öjendorf-Friedhof	
Bearbeitung	LUD	Kopie	Biotop-Nr. alt	34	52
Räumliche Abbildung	Fläche		Kartierung	13.09.1999	
Anzahl Abschnitte	1		Fläche / Länge [m²/m]	5977,853	
			Breite (lineare Abb.) [m]		

Gesetzlicher Schutz **kein gesetzl. Schutz** **kein gesetzlich geschütztes Biotop** **Schutz nur teilweise** **Nein**

Gesamtbewertung	5	Noch wertvoll, gut entwicklungsfähig
– Alter	6	Biotop mittleren Alters, 50 bis 100 Jahre
– Belastungsgrad	6	Flächenhaft geringe oder örtlich stärkere oder Vorbelastung mit deutlichem Einfluß
– Ökolog. Funktion	5	Bedeutung in einem Biotopkomplex, für den lokalen Biotopverbund oder als Puffer
– Seltenheit	5	Seltener Biotoptyp, floristisch stark verarmt, ohne seltener Pflges. od. verbr. artenreicher Biotoptyp

Bestandsbeschreibung

Sehr stark degenerierter, entwässerter, ehemaliger Erlenbruch mit alten z.T. mehrstämmigen Schwarz-Erlen (Stammdurchmesser ca. 30 cm) und anderen eingestreuten Baumarten und einer überwiegend aus Schwarzem Holunder und Brombeere aufgebauten Strauchschicht. Die Fläche wird von einem mäandrierenden Seitenarm des Jenfelder Baches durchzogen, der noch in einigen Bereichen üppige Feuchtvegetation aufweist (siehe Nr. 54). Die Krautschicht ist überwiegend aus Brennessel und Gundermann aufgebaut. Der Boden ist trocken und hart, in der Nähe vom Seitenarm wird er lockerer und es tritt vereinzelt Gew. Gilbweiderich auf, sonst keinerlei Feuchtvegetation vorhanden.

Vorkommen an Biotoptypen

1	TF	Typ	HF	F.Anteil
2	BTYP	Biotoptyp	- gesetzl. Grundl.	
3	Zusatz	Zusatz zum Biotoptypen		
4	LRT	Lebensraumtyp		
1	1		Ja	100 %
2	WBX	Entwässerter, degenerierter (Erlen-)Bruchwald (2000)		
3	-	schlechte Ausprägung (strukturarm, gestört, fragmenthaft, arm an typischen Arten) (-)		

Räumliche Lage

Lagebeschreibung	Südlich vom Fuchsbergredder				
Nachbarnutzung/en	begradigter Jenfelder Bach (Nr.51), mäandrierender Jenfelder Bach (Nr.54), Einzelhäuser mit Gärten, Gehölz (Nr.53)				
Rechtswert (X)	574332	Hochwert (Y)	5935115		
Bezirk	Hamburg-Mitte	Naturraum	Glinder Geest (696.10)		
Stadtteil (OT-Nr.)	Billstedt (130)	Gemarkung	Öjendorf (116)		
Digitaler Grünplan	<input type="checkbox"/> Hafengesamtgebiet	<input type="checkbox"/> Ramsargebiet	<input type="checkbox"/> EG-Vogelschutzgeb.	<input type="checkbox"/>	
Ausgleichsflächen	<input checked="" type="checkbox"/> Biosphärenreservat	<input type="checkbox"/> Nationalpark	<input type="checkbox"/>		
NSG / ND / LSG	LSG Öjendorf-Billstedter Geest [HH-2016 / Anteil: 99%]				
FFH-GEBIET					
Wasserschutzgebiet	Billstedt [3 / Anteil: 26%]				

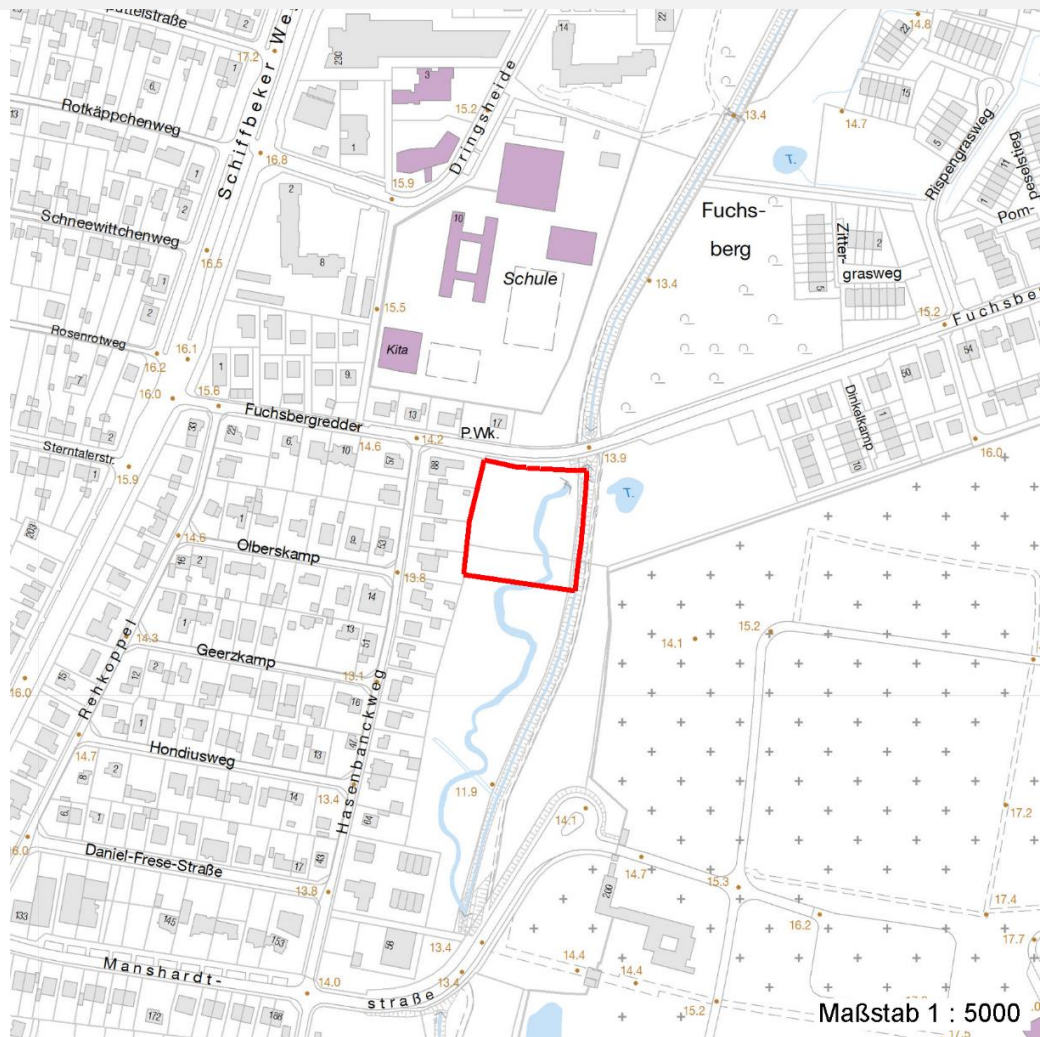
Erhebungsbogen

B

Projekt	Biotopkartierung Hamburg	Interne Nr.	53856
		DK5 DK5-GK	7434 7436
		DK5 - Name	Öjendorf-Friedhof
Handlungsbedarf	Nein	Biotop-Nr. alt	34 52
Bearbeitung	LUD	Kartierung	13.09.1999
Räumliche Abbildung	Fläche	Fläche / Länge [m²/m]	5977,853
Anzahl Abschnitte	1	Breite (lineare Abb.) [m]	

Räumliche Lage

Karte



Weitere Erhebungsbögen

Interne Nr.	Interne Nr. Zuordnung	DK5	Biotop-Nr.	Kartierung	Zuordnung	DK5 (GK)	Biotop-Nr. (alt)
53856	53857	7434	34	01.08.2007	K	7436	52
53856	53850	7434	9	15.10.1986	<	7436	14

Zuordnung: N = nachfolgende Kartierung, K = weitere Kartierungen (zeitlich vorher oder nachher)

Foto

Interne Nr.	Index	Dateiname	Aufnahmerichtung
46707	0	7434_34_130999_1.JPG	E

Weitere Angaben

Merkmal	Wert
Auswertung	
Gefährdung / Einflüsse	Entwässerung

Erhebungsbogen

B

Projekt	Biotopkartierung Hamburg	Interne Nr.	53856
		DK5 DK5-GK	7434 7436
Handlungsbedarf	Nein	DK5 - Name	Öjendorf-Friedhof
Bearbeitung	LUD	Biotop-Nr. alt	34 52
Räumliche Abbildung	Fläche	Kartierung	13.09.1999
Anzahl Abschnitte	1	Fläche / Länge [m²/m]	5977,853
		Breite (lineare Abb.) [m]	

Weitere Angaben

Merkmal	Wert
Wertgesichtspunkte	Eutrophierung Reste von naturräumlich typischen Strukturen Wichtiger Teilbereich eines grösseren Landschaftskomplexes
zoologisch bedeutsame Strukturen	Totholz
Bedeutung für Tiergruppe	Amphibien, Sommerquartiere Kleinsäuger Holzbewohnende Insekten Vögel
Maßnahmen	Verbesserung des Wasserhaushalts Wiedervernässung
Größe	
Breite	75.00 m

Foto

Fotodatei	7434_34_130999_1.JPG	Fotodatei	
Bildbeschreibung	Degenerierter, stark entwässerter, ehemaliger Erlenbruchwald	Bildbeschreibung	
Aufnahmerichtung	E	Aufnahmerichtung	



Teilflächenbeschreibung

Teilflächentyp		Teilflächen-Nr.	1
Biotoptyp	Entwässerter, degenerierter (Erlen-)Bruchwald (2000)	Biotoptyp	WBX
- Zusatz	schlechte Ausprägung (strukturarm, gestört, fragmenthaft, arm an typischen Arten) (-)	- gesetzl. Grundl.	
FFH-LRT		FFH-LRT	
Beschreibung	Standort: ehemaliger Erlenbruch	Entw.potential LRT	
		Hauptfläche	Ja
		Flächenanteil	100 %
		FFH-Unters.Fläche	Nein
		Saatgutfläche	Nein

Erhebungsbogen

B

Projekt	Biotopkartierung Hamburg	Interne Nr.	53856
		DK5 DK5-GK	7434 7436
Handlungsbedarf	Nein	DK5 - Name	Öjendorf-Friedhof
Bearbeitung	LUD	Biotop-Nr. alt	34 52
Räumliche Abbildung	Fläche	Kartierung	13.09.1999
Anzahl Abschnitte	1	Fläche / Länge [m²/m]	5977,853
		Breite (lineare Abb.) [m]	

Weitere Angaben

Merkmal	Wert
Boden	
Feuchte	5 - frisch und mäßig frisch
Stickstoffgehalt	8 - sehr stickstoffreich
Standort, Relief	
Relief	uneben
Belichtung	5 - halbschattig
Zusätze - Btyp	2 - schwaches bis mittleres Baumholz, Brusthöhendurchmesser 20 - 50 cm t - trockene Ausprägung
Veg. - Deckg./Ant.	
Gesamt	99 %
1. Baumschicht	60 %
2. Baumschicht	20 %
Strauchschicht	40 %
1. Krautschicht	50 %
Mooschicht	8 %

Zeigerwerte der Pflanzenartenliste (Auswertung)

Standort	Belichtung	halbsonnig bis halbschattig	6
Boden	Feuchte	feucht	6,7
	Stickstoff (N)	sehr stickstoffreich	7,8
	Reaktion	schwach sauer	6,2
Vegetation	Mahdverträglichkeit	schnittempfindlich (nur Herbstschnitt vertragend)	3,5
Zeigerwerte	Futterwert	fast wertloses Futter	1,1
	Wechselfeuchteanzeiger		1
	Giftpflanzen		1
	Überschw.anzeiger		3

Pflanzenartenliste

Gruppe / Pflanzenart	MS	M	W	Vs	St	PA	Ph	Sz	VS	V	G	cf	Rote Liste					
													§	HH	ND	SH	D	
Tracheobionta (Gefäßpflanzen)																		
Acer campestre (Feld-Ahorn)	7	X		B2														
Aegopodium podagraria (Giersch)	7	X		-														
Alnus glutinosa (Schwarz-Erle)	7	d		B1														
Alnus glutinosa (Schwarz-Erle)	7	d		B2														
Angelica sylvestris (Wald-Engelwurz)	7	X		-												V		
Betula pendula (Hänge-Birke)	7	X		-														
Corylus avellana (Haselnuss)	7	X		S														
Dryopteris dilatata (Breitblättriger Wurmfarne)	7	X		-														
Dryopteris filix-mas (Gewöhnlicher Wurmfarne)	7	w		-														
Epilobium angustifolium (Schmalblättriges Weidenröschen)	7	w		-														
Festuca altissima (Wald-Schwingel)	7	w		-													2	
Frangula alnus (Faulbaum)	7	w		S														
Geum urbanum (Echte Nelkenwurz)	7	w		-														
Glechoma hederacea (Gundermann)	7	h		-														

Erhebungsbogen

B

Projekt	Biotopkartierung Hamburg		Interne Nr.	53856	
			DK5 DK5-GK	7434	7436
Handlungsbedarf	Nein		DK5 - Name	Öjendorf-Friedhof	
Bearbeitung	LUD	Kopie	Biotop-Nr. alt	34	52
Räumliche Abbildung	Fläche		Kartierung	13.09.1999	
Anzahl Abschnitte	1		Fläche / Länge [m²/m]	5977,853	
			Breite (lineare Abb.) [m]		

Pflanzenartenliste

Gruppe / Pflanzenart	MS	M	W	Vs	St	PA	Ph	Sz	VS	V	G	cf	§	Rote Liste				
														HH	ND	SH	D	
Hedera helix (Efeu)	7	X		-														
Holcus lanatus (Wolliges Honiggras)	7	w		-														
Impatiens parviflora (Kleinblütiges Springkraut)	7	X		-														
Juncus effusus (Flatter-Binse)	7	w		-														
Polygonatum multiflorum (Vielblütige Weißwurz)	7	X		-														
Populus tremula (Zitter-Pappel)	7	X		-														
Prunus padus (Echte Traubenkirsche)	7	X		S														
Prunus padus (Echte Traubenkirsche)	7	w		K1														
Quercus robur (Stiel-Eiche)	7	X		-														
Quercus robur (Stiel-Eiche)	7	w		K1														
Rubus fruticosus agg. (Artengruppe Echte Brombeere)	7	h		S														
Rubus idaeus (Himbeere)	7	X		-														
Salix fragilis (Bruch-Weide)	7	X		B2											D		D	
Sambucus nigra (Schwarzer Holunder)	7	h		S														
Solidago gigantea (Riesen-Goldrute)	7	w		-														
Sorbus aucuparia (Eberesche)	7	X		S														
Stellaria holostea (Große Sternmiere)	7	w		-														
Taxus baccata (Gemeine Eibe)	7	w		K1										b		3		V
Urtica dioica (Große Brennnessel)	7	h		-														
Anzahl Rote Liste Arten														3	1	1	1	
Anzahl Arten														30				

MS: Mengensystem; M: Mengenangabe, W: Bewertung der Art (FFH-Monitoring), Vs: Vegetationsschicht, St: Status, PA: Autor Phänologie; Ph: Phänologie, Sz: Soziabilität, VS: Vitalitätssystem; V: Vitalität, G: Geschlecht, cf: unsichere Bestimmung, §: Schutz nach BNatSchG, HH: Rote Liste Hamburg, Nds: Rote Liste Niedersachsen, SH: Rote Liste Schleswig-Holstein, D: Rote Liste Deutschland