

Erhebungsbogen

B

Projekt	Naturschutzgroßprojekt	Interne Nr.	110119
		DK5 DK5-GK	7434
Handlungsbedarf	Nein	DK5 - Name	Öjendorfer-Friedhof
Bearbeitung	BOI	Biotop-Nr. alt	313
Räumliche Abbildung	Fläche	Kartierung	15.06.2018
Anzahl Abschnitte	2	Fläche / Länge [m²/m]	14244,5749
		Breite (lineare Abb.) [m]	

Gesetzlicher Schutz **kein gesetzl. Schutz** **kein gesetzlich geschütztes Biotop** **Schutz nur teilweise** **Nein**

Gesamtbewertung	6	Wertvoll
– Alter	6	Biotop mittleren Alters, 50 bis 100 Jahre
– Belastungsgrad	5	Flächenhaft mittlere oder örtlich starke Belastung
– Ökolog. Funktion	6	Hohe Bedeutung in einem Biotopkomplex, für den lokalen Biotopverbund oder als Puffer
– Seltenheit	5	Seltener Biotoptyp, floristisch stark verarmt, ohne seltener Pflges. od. verbr. artenreicher Biotoptyp

Bestandsbeschreibung

Geländehügel auf dem Nordostufer des Öjendorfer Sees, der aus Bauschutt modelliert wurde. Der Großteil der Fläche zum Wasser hin ist mit einem Zaun abgetrennt, der auch das an die Fläche angrenzende Röhricht schützt. Mit einem offenbar noch mäßig jungem gepflanzten Gehölzbestand, mit hohen Anteilen von Grauerle, Ahorn und Robinie. Der Bestand ist recht offen, in den Randbereichen gibt es Übergänge zur benachbarten Parkanlage, auch ein Weg quert die Fläche. Die Krautschicht ist auch in den abgezaunten Bereichen mäßig ausgebildet und besteht größtenteils aus Brennessel und Echter Nelkenwurz.

Vorkommen an Biotoptypen

1	TF	Typ	HF	F.Anteil
2	BTYP	Biotoptyp		- gesetzl. Grundl.
3	Zusatz	Zusatz zum Biotoptypen		
4	LRT	Lebensraumtyp		
1	1		Ja	100 %
2	WXH	Laubforst aus heimischen Arten (2018)		

Räumliche Lage

Lagebeschreibung	Nordöstlich Öjendorfer See		
Nachbarnutzung/en	Rasen, weitere Gehölze, Spielplatz		
Rechtswert (X)	575830	Hochwert (Y)	5935258
Bezirk	Hamburg-Mitte	Naturraum	Glinder Geest (696.10)
Stadtteil (OT-Nr.)	Billstedt (130)	Gemarkung	Öjendorf (116)
Digitaler Grünplan	<input checked="" type="checkbox"/> Hafengesamtgebiet	<input type="checkbox"/> Ramsargebiet	<input type="checkbox"/> EG-Vogelschutzgeb.
Ausgleichsflächen	<input type="checkbox"/> Biosphärenreservat	<input type="checkbox"/> Nationalpark	<input type="checkbox"/>
NSG / ND / LSG	LSG Öjendorf-Billstedter Geest [HH-2016 / Anteil: 100%]		
FFH-GEBIET			
Wasserschutzgebiet			

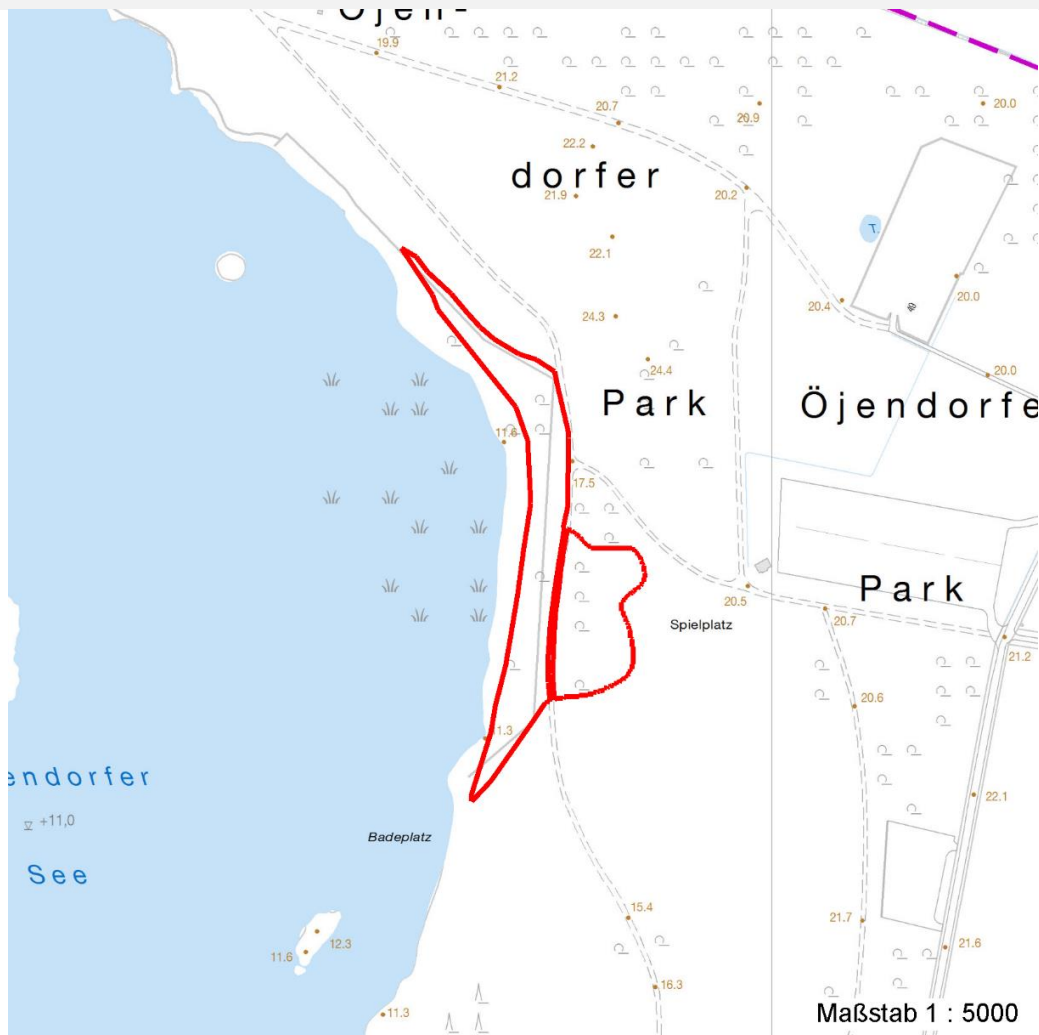
Erhebungsbogen

B

Projekt	Naturschutzgroßprojekt	Interne Nr.	110119
		DK5 DK5-GK	7434
		DK5 - Name	Öjendorfer-Friedhof
Handlungsbedarf	Nein	Biotop-Nr. alt	313
Bearbeitung	BOI	Kartierung	15.06.2018
Räumliche Abbildung	Fläche	Fläche / Länge [m²/m]	14244,5749
Anzahl Abschnitte	2	Breite (lineare Abb.) [m]	

Räumliche Lage

Karte



Weitere Erhebungsbögen

Interne Nr.	Interne Nr. Zuordnung	DK5	Biotop-Nr.	Kartierung	Zuordnung	DK5 (GK)	Biotop-Nr. (alt)
110119	53818	7434	52	01.08.2007	/	7436	78
110119	53722	7434	100	01.08.2007	/	7436	10038
110119	103412	7434	170	22.09.2016	>		

Zuordnung: N = nachfolgende Kartierung, K = weitere Kartierungen (zeitlich vorher oder nachher)

Foto

Interne Nr.	Index	Dateiname	Aufnahmerichtung
60167	0	7434_313_150618_1.JPG	
60168	0	7434_313_150618_2.JPG	
60169	0	7434_313_150618_3.JPG	
60170	0	7434_313_150618_4.JPG	

Erhebungsbogen

B

Projekt	Naturschutzgroßprojekt	Interne Nr.	110119
		DK5 DK5-GK	7434
Handlungsbedarf	Nein	DK5 - Name	Öjendorf-Friedhof
Bearbeitung	BOI	Biotop-Nr. alt	313
Räumliche Abbildung	Fläche	Kartierung	15.06.2018
Anzahl Abschnitte	2	Fläche / Länge [m²/m]	14244,5749
		Breite (lineare Abb.) [m]	

Weitere Angaben

Merkmal	Wert
Auswertung	
Gefährdung / Einflüsse	Es gibt eine Störung durch einen querenden Weg, der Wald wird wegen der benachbarten Badestelle häufig Toilette benutzt, ist z.T. recht kräftig vermüllt. Das Ufer zum benachbarten Öjendorfer See ist großräumig ausgezäunt, hier besteht die Möglichkeit der Flächenberuhigung für Brutvögel, einige Bäume sind relativ strukturreich.
Wertgesichtspunkte	
Maßnahmen	

Foto

Fotodatei	7434_313_150618_1.JPG	Fotodatei	7434_313_150618_2.JPG
Bildbeschreibung	k.A.	Bildbeschreibung	k.A.
Aufnahmerichtung		Aufnahmerichtung	



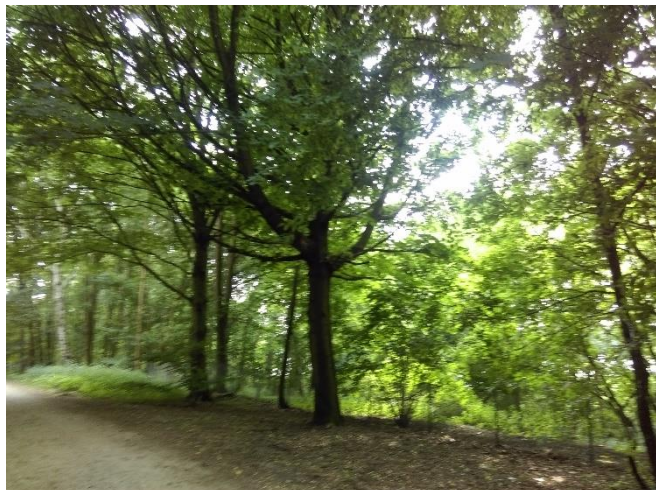
Erhebungsbogen

B

Projekt	Naturschutzgroßprojekt	Interne Nr.	110119
		DK5 DK5-GK	7434
Handlungsbedarf	Nein	DK5 - Name	Öjendorf-Friedhof
Bearbeitung	BOI	Biotop-Nr. alt	313
Räumliche Abbildung	Fläche	Kartierung	15.06.2018
Anzahl Abschnitte	2	Fläche / Länge [m²/m]	14244,5749
		Breite (lineare Abb.) [m]	

Foto

Fotodatei	7434_313_150618_3.JPG	Fotodatei	7434_313_150618_4.JPG
Bildbeschreibung	k.A.	Bildbeschreibung	k.A.
Aufnahmerichtung		Aufnahmerichtung	



Teilflächenbeschreibung

Teilflächentyp		Teilflächen-Nr.	1
Biototyp	Laubforst aus heimischen Arten	Biototyp	WXH
- Zusatz	(2018)	- gesetzl. Grundl.	
FFH-LRT		FFH-LRT	
Beschreibung		Entw.potential LRT	
		Hauptfläche	Ja
		Flächenanteil	100 %
		FFH-Unters.Fläche	Nein
		Saatgutfläche	Nein

Weitere Angaben

Merkmal	Wert
Boden	
Feuchte	6 - mäßig feucht und wechselfeucht
Reaktion	7 - neutral
Stickstoffgehalt	8 - sehr stickstoffreich
Standort, Relief	
Belichtung	6 - halbsonnig bis halbschattig
Veg. - Zeigerwerte	
Mahdverträglichkeit	3 - schnittempfindlich (nur Herbstschnitt vertragend)
Futterwert	1 - fast wertloses Futter
Anz. Giftpflanzen	0
Anz. Wechselfeuchtezeiger	0
Anz. Überschwemmungsz.	3

Erhebungsbogen

B

Projekt	Naturschutzgroßprojekt	Interne Nr.	110119
		DK5 DK5-GK	7434
Handlungsbedarf	Nein	DK5 - Name	Öjendorf-Friedhof
Bearbeitung	BOI	Biotop-Nr. alt	313
Räumliche Abbildung	Fläche	Kartierung	15.06.2018
Anzahl Abschnitte	2	Fläche / Länge [m²/m]	14244,5749
		Breite (lineare Abb.) [m]	

Zeigerwerte der Pflanzenartenliste (Auswertung)

Standort	Belichtung	halbsonnig bis halbschattig	5,7
Boden	Feuchte	mäßig feucht und wechselfeucht	6,2
	Stickstoff (N)	sehr stickstoffreich	7,8
	Reaktion	neutral	7,3
Vegetation	Mahdverträglichkeit	schnittempfindlich (nur Herbstschnitt vertragend)	3,3
Zeigerwerte	Futterwert	fast wertloses Futter	1,3
	Wechselfeuchteanzeiger		0
	Giftpflanzen		0
	Überschw.anzeiger		3

Pflanzenartenliste

Gruppe / Pflanzenart	MS	M	W	Vs	St	PA	Ph	Sz	VS	V	G	cf	§	Rote Liste			
														HH	ND	SH	D
Tracheobionta (Gefäßpflanzen)																	
Acer campestre (Feld-Ahorn)	7	w															
Acer platanoides (Spitz-Ahorn)	7	w															
Acer pseudoplatanus (Berg-Ahorn)	7	w															
Acer saccharinum (Silber-Ahorn)	7	w															
Alnus glutinosa (Schwarz-Erle)	7	w															
Alnus incana (Grau-Erle)	7	h															
Betula pendula (Hänge-Birke)	7	w															
Carpinus betulus (Hainbuche)	7	w															
Circaea lutetiana (Gewöhnliches Hexenkraut)	7	w															
Cornus sanguinea (Roter Hartriegel)	7	w															
Corylus avellana (Haselnuss)	7	z															
Dactylis glomerata (Wiesen-Knäuelgras)	7	w															
Epipactis helleborine (Breitblättrige Sumpfwurz)	7	w											b				
Geum urbanum (Echte Nelkenwurz)	7	z															
Glechoma hederacea (Gundermann)	7	w															
Lonicera periclymenum (Wald-Geißblatt)	7	w															
Pinus sylvestris (Wald-Kiefer)	7	w															
Platanus x hispanica (Ahornblättrige Platane)	7	w															
Prunus padus (Echte Traubenkirsche)	7	w															
Pterocarya fraxinifolia (Flügelnuss)	7	w															
Robinia pseudoacacia (Robinie)	7	w															
Sambucus nigra (Schwarzer Holunder)	7	z															
Tilia x vulgaris (Holländische Linde)	7	w													D		
Urtica dioica (Große Brennessel)	7	h															
Anzahl Rote Liste Arten														1			
Anzahl Arten														24			

MS: Mengensystem; M: Mengenangabe, W: Bewertung der Art (FFH-Monitoring), Vs: Vegetationsschicht, St: Status, PA: Autor Phänologie; Ph: Phänologie, Sz: Soziabilität, VS: Vitalitätssystem; V: Vitalität, G: Geschlecht, cf: unsichere Bestimmung, §: Schutz nach BNatSchG, HH: Rote Liste Hamburg, Nds: Rote Liste Niedersachsen, SH: Rote Liste Schleswig-Holstein, D: Rote Liste Deutschland