

Erhebungsbogen

B

Projekt	Naturschutzgroßprojekt	Interne Nr.	110090
		DK5 DK5-GK	7434
Handlungsbedarf	Nein	DK5 - Name	Öjendorf-Friedhof
Bearbeitung	BOI	Biotop-Nr. alt	293
Räumliche Abbildung	Fläche	Kartierung	15.06.2018
Anzahl Abschnitte	4	Fläche / Länge [m²/m]	15645,2343
		Breite (lineare Abb.) [m]	

Gesetzlicher Schutz **_ kein gesetzl. Schutz kein gesetzlich geschütztes Biotop** **Schutz nur teilweise** **Nein**

Gesamtbewertung	6	Wertvoll
– Alter	6	Biotop mittleren Alters, 50 bis 100 Jahre
– Belastungsgrad	5	Flächenhaft mittlere oder örtlich starke Belastung
– Ökolog. Funktion	6	Hohe Bedeutung in einem Biotopkomplex, für den lokalen Biotopverbund oder als Puffer
– Seltenheit	5	Seltener Biotoptyp, floristisch stark verarmt, ohne seltener Pflges. od. verbr. artenreicher Biotoptyp

Bestandsbeschreibung

Waldstück im Süden des Öjendorfer Parks. Baumschicht dominiert von Berg-Ahon, Birke und Stiel-Eiche. Aber auch ein Anteil von Nadelgehölzen, die aber im Bereich des nördlich liegenden Minigolf-Platzes teilweise gefällt wurden. Das Gebiet ist im Eingang des Parks gelegen und somit von einigen wegen durchzogen. Im Gegensatz zu vielen anderen Gehölzen im Öjendorfer Park gibt es hier in vielen Bereichen eine Streuauflage von einigen Zentimetern. Der Boden scheint nicht wie in anderen Bereichen mit Bauschutt modelliert zu sein. Im südlichen Bereich gibt es Jungaufwuchs von Berg-, Spitz-, sowie Feldahorn.

Vorkommen an Biotoptypen

1	TF	Typ	HF	F.Anteil
2	BTYP	Biotoptyp		- gesetzl. Grundl.
3	Zusatz	Zusatz zum Biotoptypen		
4	LRT	Lebensraumtyp		
1	1		Ja	100 %
2	WXH	Laubforst aus heimischen Arten (2018)		

Räumliche Lage

Lagebeschreibung	Südende des Öjendorfer Parks		
Nachbarnutzung/en	Parkanlage, Parkplatz, Schleemer Bach		
Rechtswert (X)	575113	Hochwert (Y)	5934265
Bezirk	Hamburg-Mitte	Naturraum	Glinder Geest (696.10)
Stadtteil (OT-Nr.)	Billstedt (130)	Gemarkung	Öjendorf (116)
Digitaler Grünplan	<input checked="" type="checkbox"/> Hafengesamtgebiet	<input type="checkbox"/> Ramsargebiet	<input type="checkbox"/> EG-Vogelschutzgeb.
Ausgleichsflächen	<input type="checkbox"/> Biosphärenreservat	<input type="checkbox"/> Nationalpark	<input type="checkbox"/>
NSG / ND / LSG	LSG Öjendorf-Billstedter Geest [HH-2016 / Anteil: 100%]		
FFH-GEBIET			
Wasserschutzgebiet	Billstedt [3 / Anteil: 28%]		

Erhebungsbogen

B

Projekt	Naturschutzgroßprojekt	Interne Nr.	110090
		DK5 DK5-GK	7434
Handlungsbedarf	Nein	DK5 - Name	Öjendorf-Friedhof
Bearbeitung	BOI	Biotop-Nr. alt	293
Räumliche Abbildung	Fläche	Kartierung	15.06.2018
Anzahl Abschnitte	4	Fläche / Länge [m²/m]	15645,2343
		Breite (lineare Abb.) [m]	

Räumliche Lage

Karte



Weitere Erhebungsbögen

Interne Nr.	Interne Nr. Zuordnung	DK5	Biotop-Nr.	Kartierung	Zuordnung	DK5 (GK)	Biotop-Nr. (alt)
110090	103408	7434	166	22.09.2016	<		

Zuordnung: N = nachfolgende Kartierung, K = weitere Kartierungen (zeitlich vorher oder nachher)

Foto

Interne Nr.	Index	Dateiname	Aufnahmerichtung
60109	0	7434_293_150618_3.JPG	
60110	0	7434_293_150618_4.JPG	

Weitere Angaben

Merkmal	Wert
Auswertung	
Gefährdung / Einflüsse	Aufforstung

Erhebungsbogen

B

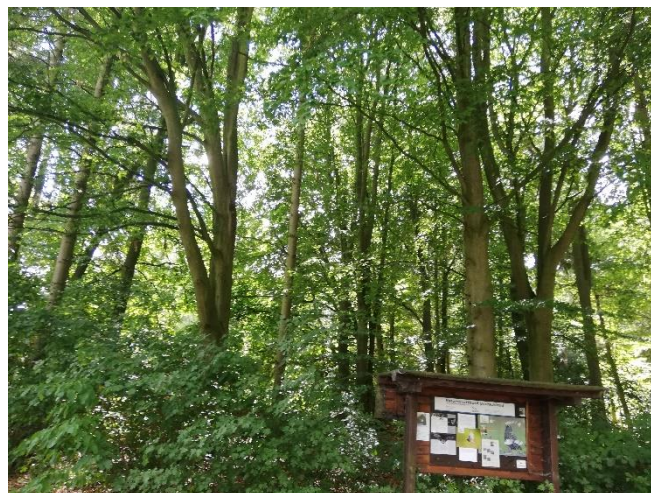
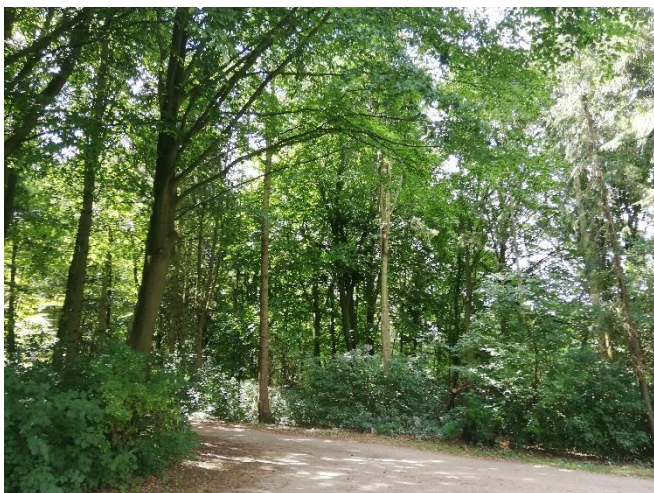
Projekt	Naturschutzgroßprojekt	Interne Nr.	110090
		DK5 DK5-GK	7434
Handlungsbedarf	Nein	DK5 - Name	Öjendorf-Friedhof
Bearbeitung	BOI	Biotop-Nr. alt	293
Räumliche Abbildung	Fläche	Kartierung	15.06.2018
Anzahl Abschnitte	4	Fläche / Länge [m²/m]	15645,2343
		Breite (lineare Abb.) [m]	

Weitere Angaben

Merkmal	Wert
Wertgesichtspunkte	Vermüllungen Starker Erholungsdruck Freilaufende Hunde Vertritt Naturnahes Element in beeinträchtigter Umgebung Bedeutung für den Biotopverbund Wertvoller Altbaumbestand
zoologisch bedeutsame Strukturen	Alte Bäume mit Höhlen
Bedeutung für Tiergruppe	Amphibien (Amphibienwanderung zum Schleemer Bach)
Maßnahmen	Erhalt des Biotops in der gegenwärtigen Ausprägung - 1.4 (Nicht zu gunsten von Rasenflächen oder Freizeitflächen des Parks roden) Sukzession ungestört ablaufen lassen - 1.1

Foto

Fotodatei	7434_293_150618_3.JPG	Fotodatei	7434_293_150618_4.JPG
Bildbeschreibung	k.A.	Bildbeschreibung	k.A.
Aufnahmerichtung		Aufnahmerichtung	



Teilflächenbeschreibung

Teilflächentyp		Teilflächen-Nr.	1
Biotoptyp	Laubforst aus heimischen Arten	Biotoptyp	WXH
- Zusatz	(2018)	- gesetzl. Grundl.	
FFH-LRT		FFH-LRT	
Beschreibung		Entw.potential LRT	
		Hauptfläche	Ja
		Flächenanteil	100 %
		FFH-Unters.Fläche	Nein
		Saatgutfläche	Nein

Erhebungsbogen

B

Projekt	Naturschutzgroßprojekt	Interne Nr.	110090
		DK5 DK5-GK	7434
Handlungsbedarf	Nein	DK5 - Name	Öjendorf-Friedhof
Bearbeitung	BOI	Biotop-Nr. alt	293
Räumliche Abbildung	Fläche	Kartierung	15.06.2018
Anzahl Abschnitte	4	Fläche / Länge [m²/m]	15645,2343
		Breite (lineare Abb.) [m]	

Weitere Angaben

Merkmal	Wert
Boden	
Feuchte	6 - mäßig feucht und wechselfeucht
Reaktion	7 - neutral
Stickstoffgehalt	7 - stickstoffreich
Standort, Relief	
Belichtung	5 - halbschattig
Veg. - Zeigerwerte	
Mahdverträglichkeit	4 - schnittempfindlich bis mäßig schnittverträglich
Futterwert	1 - fast wertloses Futter
Anz. Giftpflanzen	0
Anz. Wechselfeuchtezeiger	1
Anz. Überschwemmungsz.	1

Zeigerwerte der Pflanzenartenliste (Auswertung)

Standort	Belichtung	halbschattig	4,9
Boden	Feuchte	mäßig feucht und wechselfeucht	5,5
	Stickstoff (N)	stickstoffreich	6,9
	Reaktion	neutral	6,8
Vegetation	Mahdverträglichkeit	schnittempfindlich bis mäßig schnittverträglich	4,4
Zeigerwerte	Futterwert	fast wertloses Futter	1
	Wechselfeuchteanzeiger		1
	Giftpflanzen		0
	Überschw.anzeiger		1

Pflanzenartenliste

Gruppe / Pflanzenart	MS	M	W	Vs	St	PA	Ph	Sz	VS	V	G	cf	Rote Liste					
													§	HH	ND	SH	D	
Tracheobionta (Gefäßpflanzen)																		
Acer campestre (Feld-Ahorn)	7	w		S														
Acer campestre (Feld-Ahorn)	7	z		B2														
Acer pseudoplatanus (Berg-Ahorn)	7	z		B1														
Acer pseudoplatanus (Berg-Ahorn)	7	z		S														
Aesculus hippocastanum (Gewöhnliche Rosskastanie)	7	w		S														
Alliaria petiolata (Knoblauchsrauke)	7	z																
Betula pendula (Hänge-Birke)	7	z		B1														
Carpinus betulus (Hainbuche)	7	z		B1														
Corylus avellana (Haselnuss)	7	w																
Dryopteris filix-mas (Gewöhnlicher Wurmfarne)	7	w																
Fagus sylvatica (Rotbuche)	7	w																
Galeobdolon argentatum (Garten Goldnessel)	7	l																
Galeopsis spec. (Hohlzahn)	7	w																
Geranium robertianum (Stinkender Storchschnabel)	7	w																
Geum urbanum (Echte Nelkenwurz)	7	w																
Glechoma hederacea (Gundermann)	7	z																
Hedera helix (Efeu)	7	w																

Erhebungsbogen

B

Projekt	Naturschutzgroßprojekt	Interne Nr.	110090
		DK5 DK5-GK	7434
Handlungsbedarf	Nein	DK5 - Name	Öjendorf-Friedhof
Bearbeitung	BOI	Biotop-Nr. alt	293
Räumliche Abbildung	Fläche	Kartierung	15.06.2018
Anzahl Abschnitte	4	Fläche / Länge [m²/m]	15645,2343
		Breite (lineare Abb.) [m]	

Pflanzenartenliste

Gruppe / Pflanzenart	MS	M	W	Vs	St	PA	Ph	Sz	VS	V	G	cf	Rote Liste					
													§	HH	ND	SH	D	
Ilex aquifolium (Stechpalme)	7	w												b				
Impatiens parviflora (Kleinblütiges Springkraut)	7	z																
Larix kaempferi (Japanische Lärche)	7	w		B1														
Picea abies (Gemeine Fichte)	7	z		B1														
Prunus padus (Echte Traubenkirsche)	7	w																
Prunus serotina (Späte Traubenkirsche)	7	w																
Quercus robur (Stiel-Eiche)	7	w		B1														
Ribes rubrum (Rote Johannisbeere)	7	w																
Rubus fruticosus agg. (Artengruppe Echte Brombeere)	7	w																
Rubus idaeus (Himbeere)	7	w																
Rumex obtusifolius (Stumpflättriger Ampfer)	7	w																
Sambucus nigra (Schwarzer Holunder)	7	z																
Taxus baccata (Gemeine Eibe)	7	w												b		3		V
Ulmus minor (Feld-Ulme)	7	w													3	3		
Urtica dioica (Große Brennessel)	7	w																
Anzahl Rote Liste Arten														1	2		1	
Anzahl Arten														30				

MS: Mengensystem; M: Mengenangabe, W: Bewertung der Art (FFH-Monitoring), Vs: Vegetationsschicht, St: Status, PA: Autor Phänologie; Ph: Phänologie, Sz: Soziabilität, VS: Vitalitätssystem; V: Vitalität, G: Geschlecht, cf: unsichere Bestimmung, §: Schutz nach BNatSchG, HH: Rote Liste Hamburg, Nds: Rote Liste Niedersachsen, SH: Rote Liste Schleswig-Holstein, D: Rote Liste Deutschland

Tierartenliste

	Rote Liste				FFH						
	B	A	S	G	HH	ND	SH	D	II	IV	V
1	BArtSchG				Anzahltyp						
2	Anzahl				Geschlecht						
3	Anzahl geschätzt				Verhalten						
4	Methode										
5	Nachweis										
Amphibien											
Rana temporaria (Grasfrosch)	1	b		3							v
	2	5									
	3										
	4										
	5	juveniles Tier									