

Erhebungsbogen

B

Projekt	Biotopkartierung Hamburg		Interne Nr.	103577
			DK5 DK5-GK	7434
Handlungsbedarf	Nein		DK5 - Name	Öjendorf-Friedhof
Bearbeitung	BRA	Kopie	Biotop-Nr. alt	283
Räumliche Abbildung	Fläche	Nein	Kartierung	01.10.2016
Anzahl Abschnitte	5		Fläche / Länge [m²/m]	19081,688
			Breite (lineare Abb.) [m]	

Gesetzlicher Schutz	§ 30 (2) 1.1 Natürliche oder naturnahe Fließgewässer	Schutz nur teilweise	Nein
----------------------------	-------------------------------------------------------------	-----------------------------	-------------

Gesamtbewertung	6	Wertvoll
– Alter	5	Biotop mittleren Alters, 20 bis 50 Jahre
– Belastungsgrad	7	Flächenhaft geringe oder Vorbelastung mit schwachem Einfluß
– Ökolog. Funktion	6	Hohe Bedeutung in einem Biotopkomplex, für den lokalen Biotopverbund oder als Puffer
– Seltenheit	6	Seltener Biotoptyp, ohne seltene oder bedrohte Pflges., ungesättigtes Artenspektrum, reliktsische RL-Arten

Bestandsbeschreibung

Inseln im Öjendorfer See, die nahezu vollständig von dichten Gehölzen eingenommen werden, die im Zentrum der Flächen zum Teil auf Pflanzungen aus der Zeit der Entstehung des Öjendorfer Sees zurückgehen, in den Uferbereichen aber auch von spontaner und naturnaher Vegetation der Ufer-Gehölzsäume aufgebaut sind. Die Inseln liegen vom Niveau her meist deutlich über dem Öjendorfer See und sind oft nur in einem geringen Umfang von feuchtgebietspezifische Vegetation geprägt. Sie entsprechen von der Entstehung und der Ausprägung her denen entlang des Öjendorfer Sees auf allen Ufern zu findenden Gehölzsäumen. Zudem gehören die Inseln zum weit überwiegenden Teil von der Biotopabgrenzung her zum See und bilden dessen Ufer Gehölzsaum und sind somit in dessen gesetzlichen Schutz integriert. Sie wurden hier lediglich ausgewiesen um sie kartographisch darstellen zu können.

Der Anteil nicht heimischer Gehölze ist verhältnismäßig hoch, damit auch die Artenvielfalt. Der ökologische Wert liegt vor allem in der isolierten Lage der geringen Erreichbarkeit, sodass der Anteil von dichten, unzugänglichen Gehölzen, aber auch von Totholz hoch ist und eine besondere faunistische Bedeutung der Inseln bedingt.

Vorkommen an Biotoptypen

1	TF	Typ	HF	F.Anteil
2	BTYP	Biotoptyp	- gesetzl. Grundl.	
3	Zusatz	Zusatz zum Biotoptypen		
4	LRT	Lebensraumtyp		
1	1		Ja	100 %
2	HUW	Weiden-Ufergehölzsaum (2000)		

Räumliche Lage

Lagebeschreibung	Inseln im Öjendorfer See			
Nachbarnutzung/en	Öjendorfer See			
Rechtswert (X)	575264	Hochwert (Y)	5934693	
Bezirk	Hamburg-Mitte	Naturraum	Glinder Geest (696.10)	
Stadtteil (OT-Nr.)	Billstedt (130)	Gemarkung	Öjendorf (116)	
Digitaler Grünplan	<input type="checkbox"/> Hafengesamtgebiet	<input type="checkbox"/> Ramsargebiet	<input type="checkbox"/> EG-Vogelschutzgeb.	<input type="checkbox"/>
Ausgleichsflächen	<input type="checkbox"/> Biosphärenreservat	<input type="checkbox"/> Nationalpark	<input type="checkbox"/>	
NSG / ND / LSG	LSG Öjendorf-Billstedter Geest [HH-2016 / Anteil: 100%]			
FFH-GEBIET				
Wasserschutzgebiet				

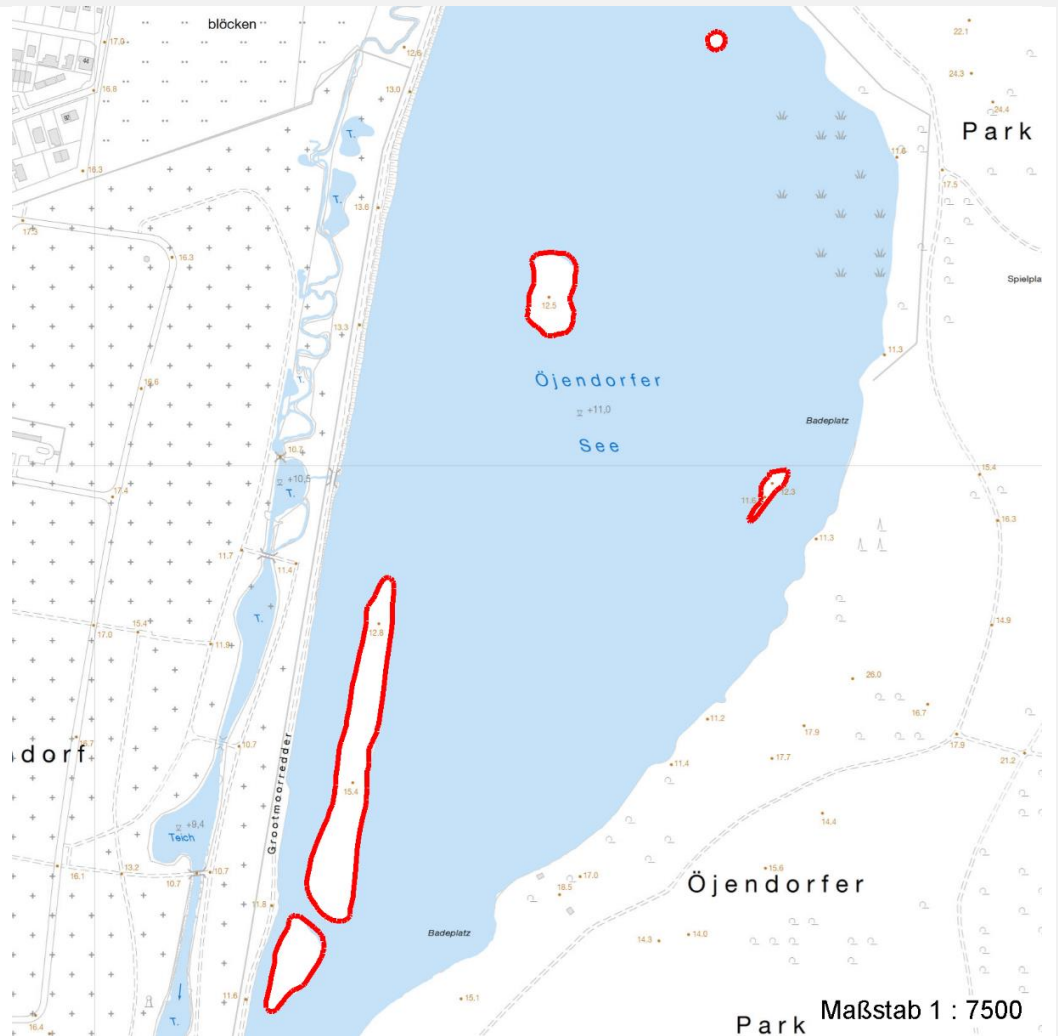
Erhebungsbogen

B

Projekt	Biotopkartierung Hamburg	Interne Nr.	103577
		DK5 DK5-GK	7434
Handlungsbedarf	Nein	DK5 - Name	Öjendorfer-Friedhof
Bearbeitung	BRA	Biotop-Nr. alt	283
Räumliche Abbildung	Fläche	Kartierung	01.10.2016
Anzahl Abschnitte	5	Fläche / Länge [m²/m]	19081,688
		Breite (lineare Abb.) [m]	

Räumliche Lage

Karte



Weitere Erhebungsbögen

Interne Nr.	Interne Nr. Zuordnung	DK5	Biotop-Nr.	Kartierung	Zuordnung	DK5 (GK)	Biotop-Nr. (alt)
103577	110122	7434	283	15.06.2018	K		
103577	53783	7434	54	01.08.2007	K	7436	82

Zuordnung: N = nachfolgende Kartierung, K = weitere Kartierungen (zeitlich vorher oder nachher)

Weitere Angaben

Merkmal	Wert
Auswertung	
Gefährdung / Einflüsse	Teils recht naturferne Artenzusammensetzung
Wertgesichtspunkte	Ungestört gelegen, dicht, wertvolle strukturelle und landschaftliche Bereicherung des Sees, großer faunistischer Wert
zoologisch bedeutsame Strukturen	Dichte Gehölzstruktur
Bedeutung für Tiergruppe	Vögel

Erhebungsbogen

B

Projekt	Biotopkartierung Hamburg	Interne Nr.	103577
		DK5 DK5-GK	7434
Handlungsbedarf	Nein	DK5 - Name	Öjendorf-Friedhof
Bearbeitung	BRA	Biotop-Nr. alt	283
Räumliche Abbildung	Fläche	Kartierung	01.10.2016
Anzahl Abschnitte	5	Fläche / Länge [m²/m]	19081,688
		Breite (lineare Abb.) [m]	

Weitere Angaben

Merkmal	Wert
Maßnahmen	Inseln unverändert erhalten, keine Pflegemaßnahmen; Totholz in den Beständen belassen

Teilflächenbeschreibung

Teilflächentyp		Teilflächen-Nr.	1
Biotoptyp	Weiden-Ufergehölzsaum (2000)	Biotoptyp	HUW
- Zusatz		- gesetzl. Grundl.	
FFH-LRT		FFH-LRT	
Beschreibung		Entw.potential LRT	
		Hauptfläche	Ja
		Flächenanteil	100 %
		FFH-Unters.Fläche	Nein
		Saatgutfläche	Nein

Zeigerwerte der Pflanzenartenliste (Auswertung)

Standort	Belichtung	halbsonnig bis halbschattig	6,2
Boden	Feuchte	feucht	7,3
	Stickstoff (N)	mäßig stickstoffarm	5,2
	Reaktion	schwach sauer	5,9
Vegetation	Mahdverträglichkeit	nicht völlig schnittunverträglich aber sehr schnittempfindlich	2,2
Zeigerwerte	Futterwert	fast wertloses Futter	1,1
	Wechselfeuchteanzeiger		2
	Giftpflanzen		2
	Überschw.anzeiger		6

Pflanzenartenliste

Gruppe / Pflanzenart	MS	M	W	Vs	St	PA	Ph	Sz	VS	V	G	cf	Rote Liste					
													§	HH	ND	SH	D	
Tracheobionta (Gefäßpflanzen)																		
Acer pseudoplatanus (Berg-Ahorn)	7	z		-	-						-							
Agrimonia eupatoria (Gewöhnlicher Odermennig)	7	w		-	-						-			3			V	
Alnus glutinosa (Schwarz-Erle)	7	z		-	-						-							
Alnus incana (Grau-Erle)	7	w		-	-						-							
Betula pendula (Hänge-Birke)	7	w		-	-						-							
Carpinus betulus (Hainbuche)	7	w		-	-						-							
Chaerophyllum temulum (Hecken-Kälberkropf)	7	w		-	-						-							
Cornus alba (Weißer (Tartarischer) Hartriegel)	7	w		-	-						-							
Cornus sanguinea (Roter Hartriegel)	7	w		-	-						-							
Crataegus monogyna (Eingrifflicher Weißdorn)	7	w		-	-						-							
Dryopteris filix-mas (Gewöhnlicher Wurmfarne)	7	w		-	-						-							
Euphorbia peplus (Garten-Wolfsmilch)	7	w		-	-						-							
Fallopia dumetorum (Hecken-Knöterich)	7	w		-	-						-							
Hippophae rhamnoides (Sanddorn)	7	w		-	-						-							

Erhebungsbogen

B

Projekt	Biotopkartierung Hamburg	Interne Nr.	103577
		DK5 DK5-GK	7434
Handlungsbedarf	Nein	DK5 - Name	Öjendorf-Friedhof
Bearbeitung	BRA	Biotop-Nr. alt	283
Räumliche Abbildung	Fläche	Kartierung	01.10.2016
Anzahl Abschnitte	5	Fläche / Länge [m²/m]	19081,688
		Breite (lineare Abb.) [m]	

Pflanzenartenliste

Gruppe / Pflanzenart	MS	M	W	Vs	St	PA	Ph	Sz	VS	V	G	cf	§	Rote Liste				
														HH	ND	SH	D	
Hypericum perforatum (Echtes Johanniskraut)	7	w		-	-						-							
Ilex aquifolium (Stechpalme)	7	w		-	-						-			b				
Impatiens glandulifera (Drüsiges Springkraut)	7	w		-	-						-							
Lamium album (Weiße Taubnessel)	7	w		-	-						-							
Lathyrus pratensis (Wiesen-Platterbse)	7	w		-	-						-							
Populus tremula (Zitter-Pappel)	7	w		-	-						-							
Populus x canadensis (Hybrid-Pappel)	7	w		-	-						-							
Quercus robur (Stiel-Eiche)	7	w		-	-						-							
Rubus armeniacus (Armenische Brombeere)	7	w		-	-						-							
Salix alba (Silber-Weide)	7	w		-	-						-							
Salix caprea (Sal-Weide)	7	w		-	-						-							
Salix cinerea (Grau-Weide)	7	h		-	-						-							
Salix viminalis (Korb-Weide)	7	z		-	-						-							
Salix x meyeriana (Färber-Weide)	7	w		-	-						-							D
Salix x rubens (Fahl-Weide)	7	w		-	-						-							
Scrophularia nodosa (Knotige Braunwurz)	7	w		-	-						-							
Sorbus aucuparia (Eberesche)	7	w		-	-						-							
Taxus baccata (Gemeine Eibe)	7	w		-	-						-			b		3		V
Tilia x vulgaris (Holländische Linde)	7	w		-	-						-							D
Anzahl Rote Liste Arten														1	1	1	3	
Anzahl Arten														33				

MS: Mengensystem; M: Mengenangabe, W: Bewertung der Art (FFH-Monitoring), Vs: Vegetationsschicht, St: Status, PA: Autor Phänologie; Ph: Phänologie, Sz: Soziabilität, VS: Vitalitätssystem; V: Vitalität, G: Geschlecht, cf: unsichere Bestimmung, §: Schutz nach BNatSchG, HH: Rote Liste Hamburg, Nds: Rote Liste Niedersachsen, SH: Rote Liste Schleswig-Holstein, D: Rote Liste Deutschland

Tierartenliste

		Rote Liste				FFH								
		B	A	S	G	HH	ND	SH	D	II	IV	V		
	1	B ArtSchG				A nzahl				S chutz				
	2	A nzahl				A nzahltyp				S chutz				
	3	A nzahl geschätzt				A nzahltyp				S chutz				
	4	M ethode				A nzahltyp				S chutz				
	5	N achweis				A nzahltyp				S chutz				
Vögel														
Alopochen aegyptiacus (Nilgans)	1	b												
	2													
	3	>= 1												
	4													
Anas clypeata (Löffelente)	1	b		1					3					
	2													
	3	>= 1												
	4													
Anser albifrons (Bläßgans)	1	b												
	2													
	3	>= 1												
	4													
Aythya ferina (Tafelente)	1	b						V						

Erhebungsbogen

B

Projekt	Biotopkartierung Hamburg	Interne Nr.	103577
		DK5 DK5-GK	7434
Handlungsbedarf	Nein	DK5 - Name	Öjendorf-Friedhof
Bearbeitung	BRA	Biotop-Nr. alt	283
Räumliche Abbildung	Fläche	Kartierung	01.10.2016
Anzahl Abschnitte	5	Fläche / Länge [m²/m]	19081,688
		Breite (lineare Abb.) [m]	

Tierartenliste								
				Rote Liste			FFH	
1	BArtSchG	HH	ND	SH	D	II	IV	V
2	Anzahl				Anzahltyp			
3	Anzahl geschätzt				Geschlecht			
4	Methode				Verhalten			
5	Nachweis							