

# Erhebungsbogen

**B**

<b>Projekt</b>	Biotopkartierung Hamburg	<b>Interne Nr.</b>	103571
		<b>DK5   DK5-GK</b>	<b>7434</b>
<b>Handlungsbedarf</b>	Nein	<b>DK5 - Name</b>	Öjendorf-Friedhof
<b>Bearbeitung</b>	BRA	<b>Biotop-Nr.   alt</b>	<b>280</b>
<b>Räumliche Abbildung</b>	Fläche	<b>Kartierung</b>	06.10.2016
<b>Anzahl Abschnitte</b>	1	<b>Fläche / Länge [m<sup>2</sup>/m]</b>	1026,4467
		<b>Breite (lineare Abb.) [m]</b>	

**Gesetzlicher Schutz** § 30 (2) 3.4 Trockenrasen **Schutz nur teilweise** **Nein**

<b>Gesamtbewertung</b>	6 Wertvoll
– <b>Alter</b>	4 Biotop mittleren Alters, 10 bis 20 Jahre
– <b>Belastungsgrad</b>	6 Flächenhaft geringe oder örtlich stärkere oder Vorbelastung mit deutlichem Einfluß
– <b>Ökolog. Funktion</b>	6 Hohe Bedeutung in einem Biotopkomplex, für den lokalen Biotopverbund oder als Puffer
– <b>Seltenheit</b>	7 Seltener Biotoptyp, mit seltenen oder bedrohten Pflges., gesättigtes Artenspektrum, einige RL-Arten

## Bestandsbeschreibung

## Vorkommen an Biotoptypen

1	TF	Typ	HF	F.Anteil
2	BTYP	Biotoptyp	- gesetzl. Grundl.	
3	Zusatz	Zusatz zum Biotoptypen		
4	LRT	Lebensraumtyp		
1	1		Ja	100 %
2	TMZ	Sonstiger Trocken- oder Halbtrockenrasen (2000)		

## Räumliche Lage

<b>Lagebeschreibung</b>	Zwischen Öjendorfer See und Haferblöcken, westlich des Schleemer Bachs		
<b>Nachbarnutzung/en</b>	Brachflächen auf der Westseite ein angelegtes Kleingewässer auf der Ostseite		
<b>Rechtswert (X)</b>	575284	<b>Hochwert (Y)</b>	5935604
<b>Bezirk</b>	Hamburg-Mitte	<b>Naturraum</b>	Glinder Geest (696.10)
<b>Stadtteil (OT-Nr.)</b>	Billstedt (130)	<b>Gemarkung</b>	Öjendorf (116)
<b>Digitaler Grünplan</b>	<input type="checkbox"/> <b>Hafengesamtgebiet</b>	<input type="checkbox"/> <b>Ramsargebiet</b>	<input type="checkbox"/> <b>EG-Vogelschutzgeb.</b>
<b>Ausgleichsflächen</b>	<input checked="" type="checkbox"/> <b>Biosphärenreservat</b>	<input type="checkbox"/> <b>Nationalpark</b>	<input type="checkbox"/>
<b>NSG / ND / LSG</b>	LSG Öjendorf-Billstedter Geest [ HH-2016 / Anteil: 100% ]		
<b>FFH-GEBIET</b>			
<b>Wasserschutzgebiet</b>			

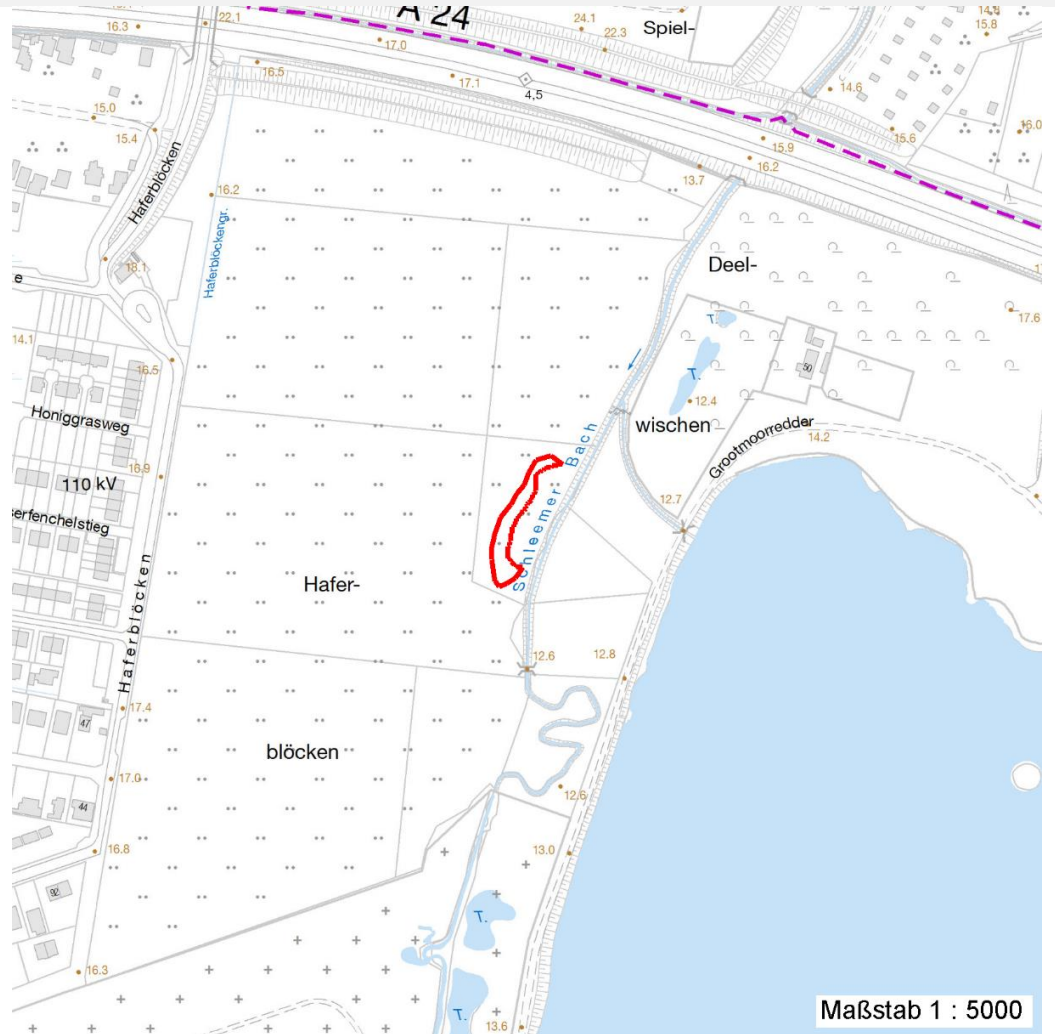
# Erhebungsbogen

**B**

<b>Projekt</b>	Biotopkartierung Hamburg	<b>Interne Nr.</b>	103571
		<b>DK5   DK5-GK</b>	<b>7434</b>
		<b>DK5 - Name</b>	Öjendorf-Friedhof
<b>Handlungsbedarf</b>	Nein	<b>Biotop-Nr.   alt</b>	<b>280</b>
<b>Bearbeitung</b>	BRA	<b>Kartierung</b>	06.10.2016
<b>Räumliche Abbildung</b>	Fläche	<b>Fläche / Länge [m<sup>2</sup>/m]</b>	1026,4467
<b>Anzahl Abschnitte</b>	1	<b>Breite (lineare Abb.) [m]</b>	

## Räumliche Lage

### Karte



## Weitere Erhebungsbögen

Interne Nr.	Interne Nr. Zuordnung	DK5	Biotop-Nr.	Kartierung	Zuordnung	DK5 (GK)	Biotop-Nr. (alt)
103571	53725	7434	86	01.08.2007	<	7436	10023

Zuordnung: N = nachfolgende Kartierung, K = weitere Kartierungen (zeitlich vorher oder nachher)

## Weitere Angaben

Merkmal	Wert
<b>Auswertung</b>	
Gefährdung / Einflüsse	Stellenweise erheblicher Tritt, starke Verbuschungstendenzen
Wertgesichtspunkte	Mageres Standortpotential sonnenexponierte Sonderstandort
zoologisch bedeutsame Strukturen	Sonnige Steinwälle und Böschungen
Bedeutung für Tiergruppe	Insekten, allgemein
Maßnahmen	Gelegentlich den Gehölzaufwuchs beseitigen, Flächen erhalten

# Erhebungsbogen

**B**

<b>Projekt</b>	Biotopkartierung Hamburg	<b>Interne Nr.</b>	103571
		<b>DK5   DK5-GK</b>	<b>7434</b>
<b>Handlungsbedarf</b>	Nein	<b>DK5 - Name</b>	Öjendorf-Friedhof
<b>Bearbeitung</b>	BRA	<b>Biotop-Nr.   alt</b>	<b>280</b>
<b>Räumliche Abbildung</b>	Fläche	<b>Kartierung</b>	06.10.2016
<b>Anzahl Abschnitte</b>	1	<b>Fläche / Länge [m<sup>2</sup>/m]</b>	1026,4467
		<b>Breite (lineare Abb.) [m]</b>	

## Teilflächenbeschreibung

<b>Teilflächentyp</b>		<b>Teilflächen-Nr.</b>	1
<b>Biototyp</b>	Sonstiger Trocken- oder Halbtrockenrasen (2000)	<b>Biototyp</b>	TMZ
<b>- Zusatz</b>		<b>- gesetzl. Grundl.</b>	
<b>FFH-LRT</b>		<b>FFH-LRT</b>	
<b>Beschreibung</b>		<b>Entw.potential LRT</b>	
		<b>Hauptfläche</b>	Ja
		<b>Flächenanteil</b>	100 %
		<b>FFH-Unters.Fläche</b>	Nein
		<b>Saatgutfläche</b>	Nein

## Zeigerwerte der Pflanzenartenliste (Auswertung)

<b>Standort</b>	<b>Belichtung</b>	halbsonnig	7,1
<b>Boden</b>	<b>Feuchte</b>	frisch und mäßig frisch	4,8
	<b>Stickstoff (N)</b>	mäßig bis stickstoffarm	4,5
	<b>Reaktion</b>	mäßig sauer	5
<b>Vegetation</b>	<b>Mahdverträglichkeit</b>	mäßig schnittverträglich (erster Schnitt nicht vor 1. Juli)	4,5
<b>Zeigerwerte</b>	<b>Futterwert</b>	sehr geringwertiges Futter	2,3
	<b>Wechselfeuchteanzeiger</b>		3
	<b>Giftpflanzen</b>		1
	<b>Überschw.anzeiger</b>		0

## Pflanzenartenliste

Gruppe / Pflanzenart	MS	M	W	Vs	St	PA	Ph	Sz	VS	V	G	cf	§	Rote Liste			
														HH	ND	SH	D
<b>Tracheobionta (Gefäßpflanzen)</b>																	
Agrostis capillaris (Rotes Straußgras)	7	z		-	-						-						
Artemisia vulgaris (Gewöhnlicher Beifuß)	7	w		-	-						-						
Betula pendula (Hänge-Birke)	7	l		-	-						-						
Calamagrostis epigejos (Land-Reitgras)	7	z		-	-						-						
Capsella bursa-pastoris (Gewöhnliches Hirtentäschel)	7	w		-	-						-						
Cerastium holosteoides (Gewöhnliches Hornkraut)	7	w		-	-						-						
Chenopodium album (Weißer Gänsefuß)	7	w		-	-						-						
Cornus sanguinea (Roter Hartriegel)	7	w		-	-						-						
Epilobium angustifolium (Schmalblättriges Weidenröschen)	7	w		-	-						-						
Equisetum arvense (Acker-Schachtelhalm)	7	w		-	-						-						
Erigeron canadensis (Kanadisches Berufkraut)	7	w		-	-						-						
Hieracium pilosella (Kleines Habichtskraut)	7	w		-	-						-						
Holcus lanatus (Wolliges Honiggras)	7	z		-	-						-						
Hypericum perforatum (Echtes Johanniskraut)	7	z		-	-						-						
Hypochaeris radicata (Gewöhnliches Ferkelkraut)	7	z		-	-						-						
Juncus effusus (Flatter-Binse)	7	w		-	-						-						
Juncus tenuis (Zarte Binse)	7	w		-	-						-						

# Erhebungsbogen

# B

<b>Projekt</b>	Biotopkartierung Hamburg		<b>Interne Nr.</b>	103571
			<b>DK5   DK5-GK</b>	<b>7434</b>
<b>Handlungsbedarf</b>	Nein		<b>DK5 - Name</b>	Öjendorf-Friedhof
<b>Bearbeitung</b>	BRA	<b>Kopie</b>	<b>Biotop-Nr.   alt</b>	<b>280</b>
<b>Räumliche Abbildung</b>	Fläche	Nein	<b>Kartierung</b>	06.10.2016
<b>Anzahl Abschnitte</b>	1		<b>Fläche / Länge [m<sup>2</sup>/m]</b>	1026,4467
			<b>Breite (lineare Abb.) [m]</b>	

## Pflanzenartenliste

Gruppe / Pflanzenart	MS	M	W	Vs	St	PA	Ph	Sz	VS	V	G	cf	§	Rote Liste				
														HH	ND	SH	D	
Lotus corniculatus (Gewöhnlicher Hornklee)	7	w		-	-						-							V
Medicago lupulina (Hopfenklee)	7	w		-	-						-							
Ornithopus perpusillus (Kleiner Vogelfuß)	7	w		-	-						-							V
Populus balsamifera (Balsam Pappel)	7	w		-	-						-							
Populus spec. (Pappel)	7	w		-	-						-							
Prunus serotina (Späte Traubenkirsche)	7	z		-	-						-							
Quercus robur (Stiel-Eiche)	7	w		-	-						-							
Rubus fruticosus agg. (Artengruppe Echte Brombeere)	7	w		-	-						-							
Rumex acetosella (Kleiner Sauerampfer)	7	w		-	-						-							
Salix caprea (Sal-Weide)	7	w		-	-						-							
Scorzoneroides autumnalis (Herbst-Löwenzahn)	7	w		-	-						-							
Senecio inaequidens (Schmalblättriges Greiskraut)	7	w		-	-						-							
Senecio jacobaea (Jakobs-Greiskraut)	7	w		-	-						-							
Solidago gigantea (Riesen-Goldrute)	7	w		-	-						-							
Spergula arvensis (Acker-Spörgel)	7	w		-	-						-							
Tanacetum vulgare (Rainfarn)	7	w		-	-						-							
Trifolium arvense (Hasen-Klee)	7	w		-	-						-							
Trifolium dubium (Kleiner Klee)	7	w		-	-						-							
Tripleurospermum perforatum (Geruchlose Kamille)	7	w		-	-						-							
Viola arvensis (Acker-Stiefmütterchen)	7	w		-	-						-							
<b>Anzahl Rote Liste Arten</b>														<b>2</b>				
<b>Anzahl Arten</b>														<b>37</b>				

MS: Mengensystem; M: Mengenangabe, W: Bewertung der Art (FFH-Monitoring), Vs: Vegetationsschicht, St: Status, PA: Autor Phänologie; Ph: Phänologie, Sz: Soziabilität, VS: Vitalitätssystem; V: Vitalität, G: Geschlecht, cf: unsichere Bestimmung, §: Schutz nach BNatSchG, HH: Rote Liste Hamburg, Nds: Rote Liste Niedersachsen, SH: Rote Liste Schleswig-Holstein, D: Rote Liste Deutschland