

Erhebungsbogen

B

Projekt	Biotopkartierung Hamburg		Interne Nr.	103469
			DK5 DK5-GK	7434
Handlungsbedarf	Nein		DK5 - Name	Öjendorf-Friedhof
Bearbeitung	BRA	Kopie	Biotop-Nr. alt	225
Räumliche Abbildung	Fläche	Nein	Kartierung	06.10.2016
Anzahl Abschnitte	1		Fläche / Länge [m²/m]	8373,9535
			Breite (lineare Abb.) [m]	

Gesetzlicher Schutz	_ kein gesetzl. Schutz	kein gesetzlich geschütztes Biotop	Schutz nur teilweise	Nein
----------------------------	-------------------------------	---	-----------------------------	-------------

Gesamtbewertung	7	Besonders wertvoll
– Alter	7	Biotop hohen Alters, 100 bis 200 Jahre
– Belastungsgrad	6	Flächenhaft geringe oder örtlich stärkere oder Vorbelastung mit deutlichem Einfluß
– Ökolog. Funktion	7	Sehr hohe Bedeutung in einem Biotopkomplex, für den lokalen Biotopverbund oder als Puffer
– Seltenheit	7	Seltener Biotoptyp, mit seltenen oder bedrohten Pflges., gesättigtes Artenspektrum, einige RL-Arten

Bestandsbeschreibung

Relikt eines alten Buchenwaldes, mit Rotbuchen, die vereinzelt bis zu 80 cm Stammdicke, häufig um 60 bis 70 cm Stammdicke erreichen und 25 m Höhe und quasi einen Hallenwald bilden. Die Bäume haben damit ein Alter von knapp 150 Jahren und stammen aus der Zeit vor Gründung des Friedhofs. Nach Norden zu ist der Wald etwas jünger, geht in Pionierwald aus Birken, einen etwas jüngeren Eichenbestand über und ist hier auch stärker von Gartenabfällen durchsetzt. Der Boden ist dort uneben und z.T. von Ablagerungen geprägt. Der südliche Teil ist jedoch relativ buchenwaldtypisch, nach Süden hin zum benachbarten Acker relativ offen, ohne ausgebildeten Waldrand oder -saum. Mit einem Zaun, der das Friedhofsgelände gegen die Umgebung abgrenzt. Im Inneren ist der Boden leicht wellig, fällt zum Schleemer Bach im Osten hin leicht ab, mit Niveauunterschieden von ca. 2 m innerhalb der Fläche. Die Krautschicht ist nahezu nicht vorhanden und in der Strauchschicht gibt es relativ häufig Feld-Ahorn und Holunder. Das eventuelle Vorkommen von Frühjahr Neophyten kann im Oktober jedoch nicht beurteilt werden. Es gibt eine leichte Verjüngung der Bäume, einzelne Eschen, Rotbuchen und Feld-Ahorne auch in der Krautschicht. Im übrigen ist der Bestand verhältnismäßig artenarm. Einzelne umgestürzte Bäume und abgelagerte Stubben sorgen für einen mäßigen Totholzreichtum. Auch die Bäume weisen vereinzelt tote Äste auf und sind insofern verhältnismäßig strukturreich. Die Eichen, die im Nordwesten der Fläche dominieren, erreichen Stammdicken um 50 bis 60 cm. Hier ist die Strauchschicht aus Holunder etwas dichter, im übrigen ist der Waldbestand ähnlich ausgeprägt.

Vorkommen an Biotoptypen

1	TF	Typ	HF	F.Anteil
2	BTYP	Biotoptyp	- gesetzl. Grundl.	
3	Zusatz	Zusatz zum Biotoptypen		
4	LRT	Lebensraumtyp		
1	1		Ja	100 %
2	WMS	Buchenwald basenarmer Standorte (2000)		
4	9110	Hainsimsen-Buchenwald (Luzulo-Fagetum)		

Räumliche Lage

Lagebeschreibung	Südostecke des Öjendorfer Friedhofes, westlich des Schleemer Bachs			
Nachbarnutzung/en	Friedhofsgärtnerei im Norden, Acker im Süden, im Osten der Schleemer Bach mit Randgehölzen			
Rechtswert (X)	574993	Hochwert (Y)	5934122	
Bezirk	Hamburg-Mitte	Naturraum	Glinder Geest (696.10)	
Stadtteil (OT-Nr.)	Billstedt (130)	Gemarkung	Öjendorf (116)	
Digitaler Grünplan	<input checked="" type="checkbox"/> Hafengesamtgebiet	<input type="checkbox"/> Ramsargebiet	<input type="checkbox"/> EG-Vogelschutzgeb.	<input type="checkbox"/>
Ausgleichsflächen	<input type="checkbox"/> Biosphärenreservat	<input type="checkbox"/> Nationalpark	<input type="checkbox"/>	
NSG / ND / LSG	LSG Öjendorf-Billstedter Geest [HH-2016 / Anteil: 100%]			
FFH-GEBIET				
Wasserschutzgebiet	Billstedt [3 / Anteil: 100%]			

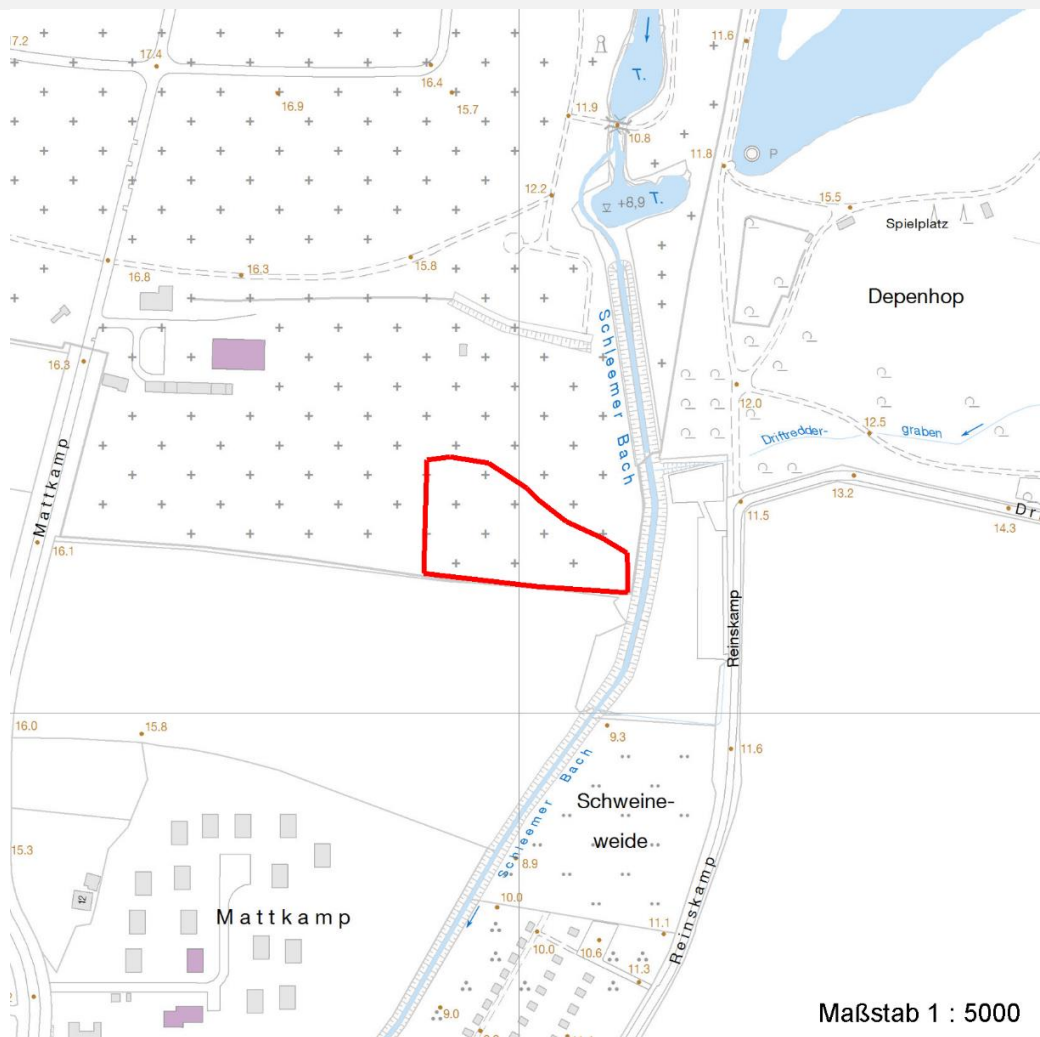
Erhebungsbogen

B

Projekt	Biotopkartierung Hamburg	Interne Nr.	103469
		DK5 DK5-GK	7434
Handlungsbedarf	Nein	DK5 - Name	Öjendorf-Friedhof
Bearbeitung	BRA	Biotop-Nr. alt	225
Räumliche Abbildung	Fläche	Kartierung	06.10.2016
Anzahl Abschnitte	1	Fläche / Länge [m²/m]	8373,9535
		Breite (lineare Abb.) [m]	

Räumliche Lage

Karte



Weitere Erhebungsbögen

Interne Nr.	Interne Nr. Zuordnung	DK5	Biotop-Nr.	Kartierung	Zuordnung	DK5 (GK)	Biotop-Nr. (alt)
103469	53717	7434	98	01.08.2007	<	7436	10036

Zuordnung: N = nachfolgende Kartierung, K = weitere Kartierungen (zeitlich vorher oder nachher)

Foto

Interne Nr.	Index	Dateiname	Aufnahmerichtung
55917	0	7434_225_061016_1.JPG	
55918	0	7434_225_061016_2.JPG	
55919	0	7434_225_061016_3.JPG	

Weitere Angaben

Merkmal	Wert
---------	------

Auswertung

16.04.2020

Erhebungsbogen

B

Projekt	Biotopkartierung Hamburg	Interne Nr.	103469
		DK5 DK5-GK	7434
Handlungsbedarf	Nein	DK5 - Name	Öjendorf-Friedhof
Bearbeitung	BRA	Biotop-Nr. alt	225
Räumliche Abbildung	Fläche	Kartierung	06.10.2016
Anzahl Abschnitte	1	Fläche / Länge [m²/m]	8373,9535
		Breite (lineare Abb.) [m]	

Weitere Angaben

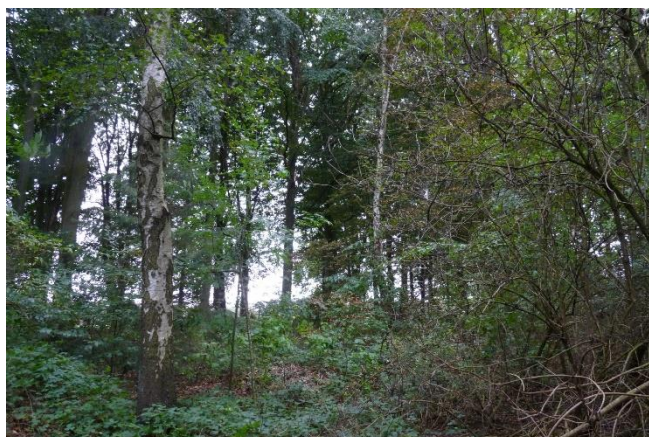
Merkmal	Wert
Gefährdung / Einflüsse	Im Inneren sind keine Gefährdungen erkennbar, in den Randbereichen gibt es Einflüsse der benachbarten Gärtnereinzugung, hier werden Materialien abgelagert und es findet z.T. eine etwas standortfremde Überprägung statt, Zentral verläuft eine etwas eingetiefte Fahrspur.
Maßnahmen	Flächen weiter der Sukzession überlassen, möglichst naturnahe Waldbewirtschaftung betreiben, die Einflüsse der Gärtnereinzugung sollten aus dem Waldrand fern gehalten werden.

Foto

Fotodatei 7434_225_061016_1.JPG
Bildbeschreibung
Aufnahmerichtung



Fotodatei 7434_225_061016_2.JPG
Bildbeschreibung
Aufnahmerichtung



Foto

Fotodatei 7434_225_061016_3.JPG
Bildbeschreibung
Aufnahmerichtung



Fotodatei
Bildbeschreibung
Aufnahmerichtung

Erhebungsbogen

B

Projekt	Biotopkartierung Hamburg	Interne Nr.	103469
		DK5 DK5-GK	7434
Handlungsbedarf	Nein	DK5 - Name	Öjendorf-Friedhof
Bearbeitung	BRA	Biotop-Nr. alt	225
Räumliche Abbildung	Fläche	Kartierung	06.10.2016
Anzahl Abschnitte	1	Fläche / Länge [m²/m]	8373,9535
		Breite (lineare Abb.) [m]	

Teilflächenbeschreibung

Teilflächentyp		Teilflächen-Nr.	1
Biotoptyp	Buchenwald basenarmer Standorte (2000)	Biotoptyp	WMS
- Zusatz		- gesetzl. Grundl.	
FFH-LRT	Hainsimsen-Buchenwald (Luzulo-Fagetum)	FFH-LRT	9110
Beschreibung		Entw.potential LRT	Ja
		Hauptfläche	100 %
		FFH-Unters.Fläche	Nein
		Saatgutfläche	Nein

FFH-Bewertungen (BFN)

		Wert	AZ	Z
1	Lebensraumtyp			
3	Arteninventar , Gesamtbewertung, 1..n - Parameter mit Kriterien A/B/C			
4	Habitatstruktur , Gesamtbewertung, 1..n - Parameter mit Kriterien A/B/C			
5	Beeinträchtigungen , Gesamtbewertung, 1..n - Parameter mit Kriterien A/B/C			
	Zustandsbewertung: AZ – Vorgabewert , Z – von AZ abweichend festgelegte Zustandsbewertung			
1	9110 (BFN) Hainsimsen-Buchenwald (Luzulo-Fagetum)		C	
3	Arteninventar		C	
3.2	Deckungsanteil der lebensraumtypischen Gehölzarten in Baum- und Strauchschicht(en) A: >= 90 % B: >= 80 % C: >= 70 %	100	A	
3.2	Krautschicht (inkl. Kryptogamen) (Artenliste erstellen; Bewertung gutachterlich mit Begründung) A: lebensraum-/standorttypisches Arteninventar und Dominanzverteilung charakteristisch, hoher Flächenanteil B: lebensraum-/standorttypisches Arteninventar und Dominanzverteilung gering verändert C: lebensraum-/standorttypisches Arteninventar und Dominanzverteilung stark verändert bzw. sehr geringer Flächenanteil Begründung für Bewertung: deutlich verändert		C	
4	Habitatstrukturen		B	
4.2	Waldentwicklungsphasen / Raumstruktur (Flächenanteil (%) jeder vorhandenen Phase nennen) A: >= 3 Waldentwicklungsphasen, dabei Auftreten der Phasen 4 und 5 auf einem Flächenanteil von >= 40 % B: >= 2 Waldentwicklungsphasen, dabei Auftreten der Phasen 4 und 5 auf einem Flächenanteil von >= 20 % Begründung für Bewertung: 2 Phasen C: sofern nicht A oder B zutrifft		B	
4.2	Habitatbäume A: >= 6 Stück / ha B: >= 3 Stück / ha C: < 3 Stück / ha	3	B	
4.2	Totholz A: > 3 Stk./ha, liegendes und stehendes Totholz B: > 1 Stk./ha, liegendes oder stehendes Totholz	5	A	

Projekt	Biotopkartierung Hamburg		Interne Nr.	103469
			DK5 DK5-GK	7434
Handlungsbedarf	Nein		DK5 - Name	Öjendorf-Friedhof
Bearbeitung	BRA	Kopie	Biotop-Nr. alt	225
Räumliche Abbildung	Fläche	Nein	Kartierung	06.10.2016
Anzahl Abschnitte	1		Fläche / Länge [m²/m]	8373,9535
			Breite (lineare Abb.) [m]	

FFH-Bewertungen (BFN)

		Wert	AZ	Z
1	Lebensraumtyp			
3	Arteninventar , Gesamtbewertung, 1..n - Parameter mit Kriterien A/B/C			
4	Habitatstruktur , Gesamtbewertung, 1..n - Parameter mit Kriterien A/B/C			
5	Beeinträchtigungen , Gesamtbewertung, 1..n - Parameter mit Kriterien A/B/C			
	Zustandsbewertung: AZ – Vorgabewert , Z – von AZ abweichend festgelegte Zustandsbewertung			
4.2	C: >= 1 Stk./ha, liegendes oder stehendes Totholz Durchmischung der verschiedenen Entwicklungsphasen A: gut durchmischt, naturnah strukturiert B: teilweise durchmischt Begründung für Bewertung: teilweise durchmischt C: Entwicklungsphasen nebeneinander (Altersklassenwald)		B	
5	Beeinträchtigungen		C	
5.2	Befahrungsschäden (gutachterlich mit Begründung) A: keine Fahrspuren und Gleisbildung außerhalb von Feinerschließungslinien und Gleisbildung auf den Rückelinien höchstens gering B: wenige Fahrspuren und Gleisbildung außerhalb von Feinerschließungslinien und/oder mäßige Gleisbildung auf den Rückelinien Begründung für Bewertung: ehemaliger Wirtschaftsweg im Zentrum, aktuell kaum genutzt C: erhebliche Fahrspuren und Gleisbildung außerhalb von Feinerschließungslinien oder starke Gleisbildung auf den Rückelinien		B	
5.2	Schäden an lebensraumtypischen Standortverhältnissen, Waldvegetation und Struktur (einschließlich Nutzung) A: keine oder nur kleinflächige Beeinträchtigung (< 10 % Flächenanteil) B: Beeinträchtigung auf 10 - 50 % der Fläche C: Beeinträchtigung auf > 50 % der Fläche	15	B	
5.2	Deckungsanteil nicht heimischer Gehölzarten (%) in der Baumschicht (Arten und Anteil nennen, Bewertung gutachterlich) A: < 5 %, kein Voranbau B: 5-10 % C: > 10 % oder Voranbau	0	A	
5.2	Deckung Störzeiger (%) (Krautschicht; Artenliste erstellen, Gesamtdeckung nennen) A: < 5 % B: 5 - 25 % C: > 25 %	30	C	
5.2	Verbiss (Beeinträchtigung der Naturverjüngung, Ausfall von Haupt oder Nebenbaumarten) A: Verbiss nicht nachweisbar oder nur sehr gering, < 10% Verbiss B: Verbiss deutlich erkennbar, 10 - 50% aber kein Ausfall von Arten C: erheblicher Verbissdruck: > 50% natürliche Baumarten fehlen verbissbedingt	0	A	
5.2	weitere Beeinträchtigungen A: B: Begründung für Bewertung: Gärtnernutzung am Rand C:		B	

Erhebungsbogen

B

Projekt	Biotopkartierung Hamburg		Interne Nr.	103469
			DK5 DK5-GK	7434
Handlungsbedarf	Nein		DK5 - Name	Öjendorf-Friedhof
Bearbeitung	BRA	Kopie	Biotop-Nr. alt	225
Räumliche Abbildung	Fläche	Nein	Kartierung	06.10.2016
Anzahl Abschnitte	1		Fläche / Länge [m²/m]	8373,9535
			Breite (lineare Abb.) [m]	

Zeigerwerte der Pflanzenartenliste (Auswertung)

Standort	Belichtung	halbsonnig bis halbschattig	5,7
Boden	Feuchte	frisch und mäßig frisch	5,1
	Stickstoff (N)	mäßig stickstoffarm bis stickstoffreich	6,4
	Reaktion	neutral	7
Vegetation	Mahdverträglichkeit	nicht völlig schnittunverträglich aber sehr schnittempfindlich	2
Zeigerwerte	Futterwert		
	Wechselfeuchteanzeiger		0
	Giftpflanzen		0
	Überschw.anzeiger		0

Pflanzenartenliste

Gruppe / Pflanzenart	MS	M	W	Vs	St	PA	Ph	Sz	VS	V	G	cf	§	Rote Liste				
														HH	ND	SH	D	
Tracheobionta (Gefäßpflanzen)																		
Acer campestre (Feld-Ahorn)	7	w		K1	-						-							
Acer platanoides (Spitz-Ahorn)	7	z	Ne	-	-						-							
Acer pseudoplatanus (Berg-Ahorn)	7	w		-	-						-							
Aesculus hippocastanum (Gewöhnliche Rosskastanie)	7	w	Ne	-	-						-							
Betula pendula (Hänge-Birke)	7	h		-	-						-							
Carpinus betulus (Hainbuche)	7	z		-	-						-							
Chelidonium majus (Schöllkraut)	7	w		-	-						-							
Cornus sanguinea (Roter Hartriegel)	7	w		-	-						-							
Fagus sylvatica (Rotbuche)	7	h		-	-						-							
Fagus sylvatica (Rotbuche)	7	w		K1	-						-							
Galeobdolon argentatum (Garten Goldnessel)	7	w	Ne	-	-						-							
Geum urbanum (Echte Nelkenwurz)	7	w		-	-						-							
Hedera helix (Efeu)	7	w		-	-						-							
Impatiens parviflora (Kleinblütiges Springkraut)	7	w	Ne	-	-						-							
Prunus avium (Vogel-Kirsche)	7	z		-	-						-							
Pseudotsuga menziesii (Douglasie)	7	w	Ne	-	-						-							
Quercus robur (Stiel-Eiche)	7	h		-	-						-							
Rubus idaeus (Himbeere)	7	h		-	-						-							
Salix caprea (Sal-Weide)	7	w		-	-						-							
Sambucus nigra (Schwarzer Holunder)	7	z		-	-						-							
Taxus baccata (Gemeine Eibe)	7	w	Ne	-	-						-		b		3			V
Viburnum rhytidophyllum (Runzelblättriger Schneeball)	7	w	Ne	-	-						-							
Anzahl Rote Liste Arten														1	1			
Anzahl Arten														21				

MS: Mengensystem; M: Mengenangabe, W: Bewertung der Art (FFH-Monitoring), Vs: Vegetationsschicht, St: Status, PA: Autor Phänologie; Ph: Phänologie, Sz: Soziabilität, VS: Vitalitätssystem; V: Vitalität, G: Geschlecht, cf: unsichere Bestimmung, §: Schutz nach BNatSchG, HH: Rote Liste Hamburg, ND: Rote Liste Niedersachsen, SH: Rote Liste Schleswig-Holstein, D: Rote Liste Deutschland