

# Erhebungsbogen

**B**

<b>Projekt</b>	Biotopkartierung Hamburg		<b>Interne Nr.</b>	103436
			<b>DK5   DK5-GK</b>	<b>7434</b>
<b>Handlungsbedarf</b>	Nein		<b>DK5 - Name</b>	Öjendorf-Friedhof
<b>Bearbeitung</b>	BRA	<b>Kopie</b>	<b>Biotop-Nr.   alt</b>	194
<b>Räumliche Abbildung</b>	Fläche	Nein	<b>Kartierung</b>	04.10.2016
<b>Anzahl Abschnitte</b>	1		<b>Fläche / Länge [m<sup>2</sup>/m]</b>	1707,4499
			<b>Breite (lineare Abb.) [m]</b>	

<b>Gesetzlicher Schutz</b>	§ 30 (2) 2.2 Sümpfe	<b>Schutz nur teilweise</b>	Ja
----------------------------	---------------------	-----------------------------	----

<b>Gesamtbewertung</b>	7	Besonders wertvoll
– <b>Alter</b>	6	Biotop mittleren Alters, 50 bis 100 Jahre
– <b>Belastungsgrad</b>	6	Flächenhaft geringe oder örtlich stärkere oder Vorbelastung mit deutlichem Einfluß
– <b>Ökolog. Funktion</b>	7	Sehr hohe Bedeutung in einem Biotopkomplex, für den lokalen Biotopverbund oder als Puffer
– <b>Seltenheit</b>	7	Seltener Biotoptyp, mit seltenen oder bedrohten Pflges., gesättigtes Artenspektrum, einige RL-Arten

## Bestandsbeschreibung

Niedrig gelegener Geländeteil, unterhalb der neuen Bebauung, z.T. Rest einer ehemaligen Feuchtwiese. Auch Weidezäune sind im Gebiet noch erkennbar. Entlang der östlichen Kante abgegrenzt durch einen etwas weiter eingetieften Graben, der auch einen Abfluß unterhalb der Straße aufweist und eine Zufluß von Osten her, so dass hier sicherlich auch die Funktionen eines Regen-Rückhaltebeckens bestehen. Der Bereich wird aktuell nicht genutzt, ist z.T. von feuchten Hochstauden bewachsen mit höheren Anteilen von Zottigem Weidenröschen, weitere feuchtezeigende Arten sind Flatterbinse, Sumpf-Schachtelhalm, Teich-Schachtelhalm, etwas Zweizeilige Segge. Über größere Flächen sind aber auch Brennessel- und Goldrutenfluren entwickelt, die darauf hindeuten, dass der Standort zudem deutlich entwässert wird. Es beginnen sich Gebüsche aus Schwarzerlen, verschiedenen Weidenarten und etwas Schlehe zu entwickeln. Der Aufwuchs ist in der Krautschicht um 1 bis 1,50 m hoch, die Bäume erreichen Höhen um 3 bis 5 m. Der Bereich ist recht unzugänglich und mäßig artenreich, in Teilen aufgrund der Feuchte sicherlich nach § 30 BNatSchG geschützt. Die Vegetation geht in die halbruderalen Gras- und Staudenfluren und mesophilen Gebüsche der benachbarten Flächen fließend über.

## Vorkommen an Biotoptypen

1	TF	Typ	HF	F.Anteil
2	BTYP	Biotoptyp	- gesetzl. Grundl.	
3	Zusatz	Zusatz zum Biotoptypen		
4	LRT	Lebensraumtyp		
1	1		Ja	50 %
2	NHR	Feuchte Hochstaudenflur nährstoffreicher Standorte (2000)		
1	2			50 %
2	AKF	Halbruderaler Gras- und Staudenflur feuchter Standorte (2000)		

## Räumliche Lage

<b>Lagebeschreibung</b>	Westlich Haferblöcken			
<b>Nachbarnutzung/en</b>	Neu errichtete Mehrfamilienhausbebauung, Straßen, im Norden Kleingärten			
<b>Rechtswert (X)</b>	574959	<b>Hochwert (Y)</b>	5935802	
<b>Bezirk</b>	Hamburg-Mitte		<b>Naturraum</b>	Glinger Geest (696.10)
<b>Stadtteil (OT-Nr.)</b>	Billstedt (130)		<b>Gemarkung</b>	Öjendorf (116)
<b>Digitaler Grünplan</b>	<input checked="" type="checkbox"/>	<b>Hafengesamtgebiet</b>	<input type="checkbox"/>	<b>Ramsargebiet</b>
<b>Ausgleichsflächen</b>	<input checked="" type="checkbox"/>	<b>Biosphärenreservat</b>	<input type="checkbox"/>	<b>EG-Vogelschutzgeb.</b>
<b>NSG / ND / LSG</b>			<input type="checkbox"/>	<b>Nationalpark</b>
<b>FFH-GEBIET</b>				
<b>Wasserschutzgebiet</b>				

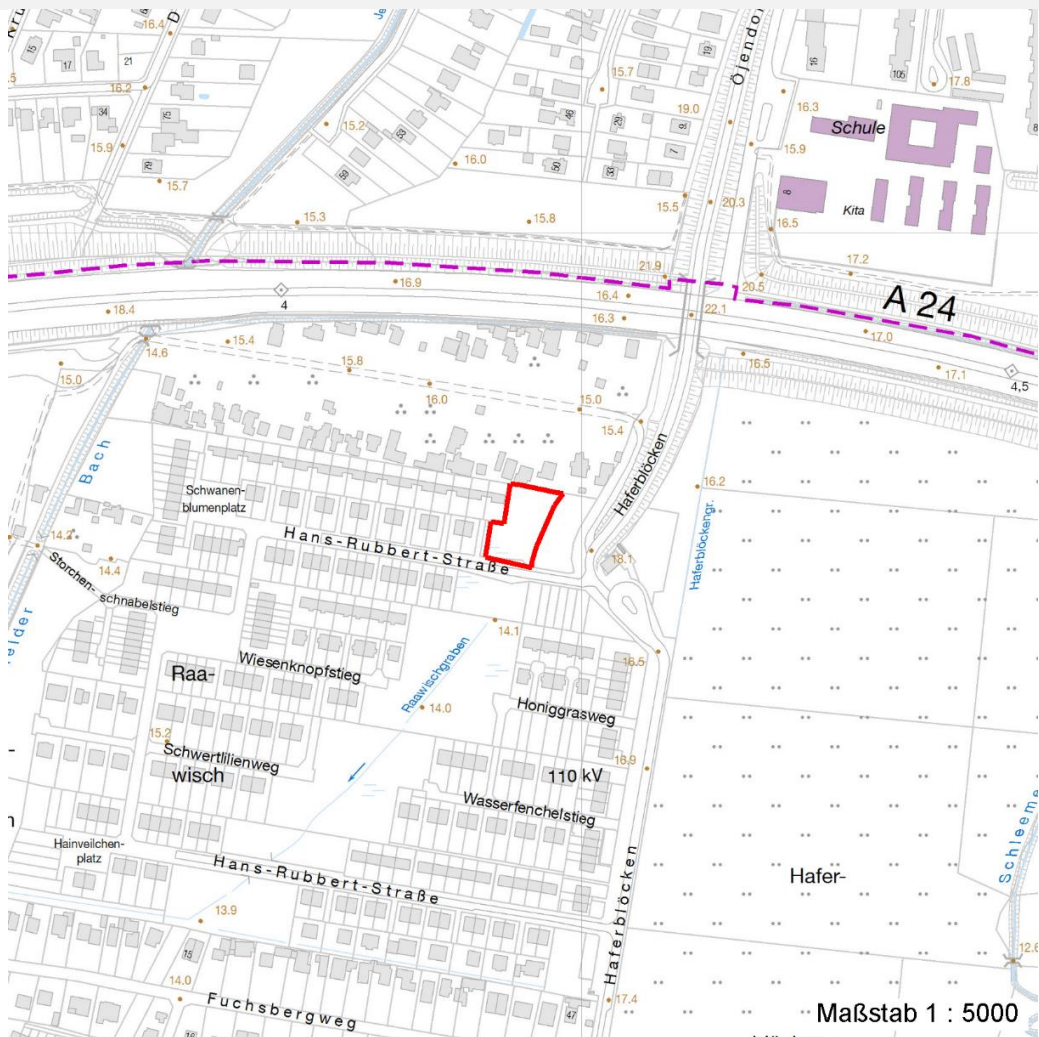
# Erhebungsbogen

**B**

<b>Projekt</b>	Biotopkartierung Hamburg	<b>Interne Nr.</b>	103436
		<b>DK5   DK5-GK</b>	<b>7434</b>
<b>Handlungsbedarf</b>	Nein	<b>DK5 - Name</b>	Öjendorf-Friedhof
<b>Bearbeitung</b>	BRA	<b>Biotop-Nr.   alt</b>	<b>194</b>
<b>Räumliche Abbildung</b>	Fläche	<b>Kartierung</b>	04.10.2016
<b>Anzahl Abschnitte</b>	1	<b>Fläche / Länge [m<sup>2</sup>/m]</b>	1707,4499
		<b>Breite (lineare Abb.) [m]</b>	

## Räumliche Lage

### Karte



## Weitere Erhebungsbögen

Interne Nr.	Interne Nr. Zuordnung	DK5	Biotop-Nr.	Kartierung	Zuordnung	DK5 (GK)	Biotop-Nr. (alt)
103436	53727	7434	74	01.08.2007	<	7436	10010

Zuordnung: N = nachfolgende Kartierung, K = weitere Kartierungen (zeitlich vorher oder nachher)

## Foto

Interne Nr.	Index	Dateiname	Aufnahmerichtung
55815	0	7434_194_041016_1.JPG	

## Weitere Angaben

Merkmal	Wert
<b>Auswertung</b> Gefährdung / Einflüsse	Isolierte Lage inmitten der Siedlungsflächen.

# Erhebungsbogen

**B**

<b>Projekt</b>	Biotopkartierung Hamburg	<b>Interne Nr.</b>	103436
		<b>DK5   DK5-GK</b>	<b>7434</b>
<b>Handlungsbedarf</b>	Nein	<b>DK5 - Name</b>	Öjendorf-Friedhof
<b>Bearbeitung</b>	BRA	<b>Biotop-Nr.   alt</b>	<b>194</b>
<b>Räumliche Abbildung</b>	Fläche	<b>Kartierung</b>	04.10.2016
<b>Anzahl Abschnitte</b>	1	<b>Fläche / Länge [m<sup>2</sup>/m]</b>	1707,4499
		<b>Breite (lineare Abb.) [m]</b>	

## Weitere Angaben

Merkmal	Wert
Wertgesichtspunkte	Vollständig naturnah eingewachsen, vollständig natürliche Vegetationsentwicklung, feuchtes Standortpotential.
zoologisch bedeutsame Strukturen Bedeutung für Tiergruppe	Hochwüchsige Gras- und Krautfluren Insekten, allgemein Vögel
Maßnahmen	Keine, Flächen der Sukzession überlassen, Vernässung zulassen, Gräben nach Möglichkeit nicht unterhalten.

## Foto

**Fotodatei** 7434\_194\_041016\_1.JPG

**Bildbeschreibung**

**Aufnahmerichtung**



**Fotodatei**

**Bildbeschreibung**

**Aufnahmerichtung**

## Teilflächenbeschreibung

<b>Teilflächentyp</b>		<b>Teilflächen-Nr.</b>	1
<b>Biotoptyp</b>	Feuchte Hochstaudenflur nährstoffreicher Standorte (2000)	<b>Biotoptyp</b>	NHR
- Zusatz		- gesetzl. Grundl.	
<b>FFH-LRT</b>		<b>FFH-LRT</b>	
<b>Beschreibung</b>		<b>Entw.potential LRT</b>	
		<b>Hauptfläche</b>	Ja
		<b>Flächenanteil</b>	50 %
		<b>FFH-Unters.Fläche</b>	Nein
		<b>Saatgutfläche</b>	Nein

# Erhebungsbogen

**B**

<b>Projekt</b>	Biotopkartierung Hamburg		<b>Interne Nr.</b>	103436
			<b>DK5   DK5-GK</b>	<b>7434</b>
<b>Handlungsbedarf</b>	Nein		<b>DK5 - Name</b>	Öjendorf-Friedhof
<b>Bearbeitung</b>	BRA	<b>Kopie</b>	Nein	<b>Biotop-Nr.   alt</b>
<b>Räumliche Abbildung</b>	Fläche			<b>194</b>
<b>Anzahl Abschnitte</b>	1			<b>Kartierung</b>
				04.10.2016
				<b>Fläche / Länge [m<sup>2</sup>/m]</b>
				1707,4499
				<b>Breite (lineare Abb.) [m]</b>

## Weitere Angaben

Merkmal	Wert
<b>Boden</b>	
Feuchte	7 - feucht
Reaktion	7 - neutral
Stickstoffgehalt	7 - stickstoffreich
<b>Standort, Relief</b>	
Belichtung	7 - halbsonnig
<b>Veg. - Zeigerwerte</b>	
Anz. Wechselfeuchtezeiger	7
Anz. Überschwemmungsz.	4
Anz. Magerkeitszeiger (N < 4)	3
Anteil Magerkeitszeiger (N < 4)	3 %
<b>Veg. - Soziologie</b>	
BfN Schlüssel	19 - Artemisietea (Ausdauernde Stickstoff-Krautfluren) 27 - Phragmitetea (Röhrichte und Großseggenrieder) 30 - Molinio-Arrhenatheretea (Grünland-Ges.)

## Zeigerwerte der Pflanzenartenliste (Auswertung)

<b>Standort</b>	<b>Belichtung</b>	halbsonnig	7,2
<b>Boden</b>	<b>Feuchte</b>	feucht	6,9
	<b>Stickstoff (N)</b>	stickstoffreich	6,9
	<b>Reaktion</b>	neutral	6,8
	<b>Mahdverträglichkeit</b>	schnittempfindlich bis mäßig schnittverträglich	4,1
<b>Vegetation</b>	<b>Futterwert</b>	sehr geringwertiges Futter	1,8
	<b>Wechselfeuchteanzeiger</b>		7
	<b>Giftpflanzen</b>		1
	<b>Überschw.anzeiger</b>		4

## Pflanzenartenliste

Gruppe / Pflanzenart	MS	M	W	Vs	St	PA	Ph	Sz	VS	V	G	cf	Rote Liste					
													§	HH	ND	SH	D	
<b>Tracheobionta (Gefäßpflanzen)</b>																		
Alnus glutinosa (Schwarz-Erle)	7	w		-	-						-							
Alopecurus pratensis (Wiesen-Fuchsschwanz)	7	w		-	-						-							
Artemisia vulgaris (Gewöhnlicher Beifuß)	7	z		-	-						-							
Calamagrostis epigejos (Land-Reitgras)	7	w		-	-						-							
Calystegia sepium (Zaun-Winde)	7	w		-	-						-							
Carex acuta (Schlank-Segge)	7	z		-	-						-							V
Carex disticha (Zweizeilige Segge)	7	z		-	-						-							V
Carex hirta (Behaarte Segge)	7	z		-	-						-							
Cirsium arvense (Acker-Kratzdistel)	7	w		-	-						-							
Cornus sanguinea (Roter Hartriegel)	7	w		-	-						-							
Corylus avellana (Haselnuss)	7	w		-	-						-							
Dactylis glomerata (Wiesen-Knäuelgras)	7	w		-	-						-							
Elymus repens (Gewöhnliche Quecke)	7	w		-	-						-							
Epilobium hirsutum (Zottiges Weidenröschen)	7	z		-	-						-							
Festuca arundinacea (Rohr-Schwingel)	7	w		-	-						-							

# Erhebungsbogen

**B**

<b>Projekt</b>	Biotopkartierung Hamburg	<b>Interne Nr.</b>	103436
		<b>DK5   DK5-GK</b>	<b>7434</b>
<b>Handlungsbedarf</b>	Nein	<b>DK5 - Name</b>	Öjendorf-Friedhof
<b>Bearbeitung</b>	BRA	<b>Biotop-Nr.   alt</b>	<b>194</b>
<b>Räumliche Abbildung</b>	Fläche	<b>Kartierung</b>	04.10.2016
<b>Anzahl Abschnitte</b>	1	<b>Fläche / Länge [m<sup>2</sup>/m]</b>	1707,4499
		<b>Breite (lineare Abb.) [m]</b>	

## Pflanzenartenliste

Gruppe / Pflanzenart	MS	M	W	Vs	St	PA	Ph	Sz	VS	V	G	cf	§	Rote Liste				
														HH	ND	SH	D	
Festuca rubra (Rot-Schwengel)	7	w		-	-						-							
Galium aparine (Kletten-Labkraut)	7	w		-	-						-							
Juncus effusus (Flutter-Binse)	7	w		-	-						-							
Lathyrus pratensis (Wiesen-Platterbse)	7	w		-	-						-							
Lolium perenne (Ausdauerndes Weidelgras)	7	w		-	-						-							
Lotus pedunculatus (Sumpf-Hornklee)	7	w		-	-						-						V	
Prunus spinosa (Schlehe)	7	w		-	-						-							
Rubus fruticosus agg. (Artengruppe Echte Brombeere)	7	w		-	-						-							
Salix caprea (Sal-Weide)	7	z		-	-						-							
Salix cinerea (Grau-Weide)	7	w		-	-						-							
Solanum dulcamara (Bittersüßer Nachtschatten)	7	w		-	-						-							
Solidago gigantea (Riesen-Goldrute)	7	w		-	-						-							
Stellaria aquatica (Wasser-Miere)	7	w		-	-						-	X						
Stellaria graminea (Gras-Sternmiere)	7	w		-	-						-							
Stellaria palustris (Sumpf-Sternmiere)	7	w		-	-						-			V			3	3
Typha latifolia (Breitblättriger Rohrkolben)	7	z		-	-						-							
Urtica dioica (Große Brennessel)	7	h		-	-						-							
<b>Anzahl Rote Liste Arten</b>														<b>2</b>	<b>4</b>	<b>1</b>		
<b>Anzahl Arten</b>														<b>32</b>				

MS: Mengensystem; M: Mengenangabe, W: Bewertung der Art (FFH-Monitoring), Vs: Vegetationsschicht, St: Status, PA: Autor Phänologie; Ph: Phänologie, Sz: Soziabilität, VS: Vitalitätssystem; V: Vitalität, G: Geschlecht, cf: unsichere Bestimmung, §: Schutz nach BNatSchG, HH: Rote Liste Hamburg, Nds: Rote Liste Niedersachsen, SH: Rote Liste Schleswig-Holstein, D: Rote Liste Deutschland

## Tierartenliste

	Rote Liste				FFH						
	B	A	S	G	HH	ND	SH	D	II	IV	V
1	<b>B</b> ArtSchG							<b>Anzahl</b>			<b>Anzahltyp</b>
2	<b>Anzahl</b>							<b>Anzahl geschätzt</b>			<b>Geschlecht</b>
3	<b>Methode</b>							<b>Nachweis</b>			<b>Verhalten</b>
4	<b>Nachweis</b>										
5											
<b>Amphibien</b>											
Rana temporaria (Grasfrosch)	1	b		3							v
	2	1									
	3										
	4										
	5	juveniles Tier									

# Erhebungsbogen

**B**

<b>Projekt</b>	Biotopkartierung Hamburg	<b>Interne Nr.</b>	103436
		<b>DK5   DK5-GK</b>	<b>7434</b>
<b>Handlungsbedarf</b>	Nein	<b>DK5 - Name</b>	Öjendorf-Friedhof
<b>Bearbeitung</b>	BRA	<b>Biotop-Nr.   alt</b>	<b>194</b>
<b>Räumliche Abbildung</b>	Fläche	<b>Kartierung</b>	04.10.2016
<b>Anzahl Abschnitte</b>	1	<b>Fläche / Länge [m<sup>2</sup>/m]</b>	1707,4499
		<b>Breite (lineare Abb.) [m]</b>	

## Teilflächenbeschreibung

<b>Teilflächentyp</b>		<b>Teilflächen-Nr.</b>	2
<b>Biotoptyp</b>	Halbruderale Gras- und Staudenflur feuchter Standorte (2000)	<b>Biotoptyp</b>	AKF
- Zusatz		- gesetzl. Grundl.	
<b>FFH-LRT</b>		<b>FFH-LRT</b>	
<b>Beschreibung</b>		<b>Entw.potential LRT</b>	
		<b>Hauptfläche</b>	
		<b>Flächenanteil</b>	50 %
		<b>FFH-Unters.Fläche</b>	Nein
		<b>Saatgutfläche</b>	Nein