

Erhebungsbogen

B

Projekt	Biotopkartierung Hamburg		Interne Nr.	103425
			DK5 DK5-GK	7434
Handlungsbedarf	Nein		DK5 - Name	Öjendorf-Friedhof
Bearbeitung	BRA	Kopie	Biotop-Nr. alt	183
Räumliche Abbildung	Fläche	Nein	Kartierung	28.09.2016
Anzahl Abschnitte	1		Fläche / Länge [m²/m]	1206,9228
			Breite (lineare Abb.) [m]	

Gesetzlicher Schutz	§ 30 (2) 1.2 Natürliche oder naturnahe stehende Gewässer	Schutz nur teilweise	Nein
----------------------------	---	-----------------------------	-------------

Gesamtbewertung	7	Besonders wertvoll
– Alter	6	Biotop mittleren Alters, 50 bis 100 Jahre
– Belastungsgrad	7	Flächenhaft geringe oder Vorbelastung mit schwachem Einfluß
– Ökolog. Funktion	7	Sehr hohe Bedeutung in einem Biotopkomplex, für den lokalen Biotopverbund oder als Puffer
– Seltenheit	7	Seltener Biotoptyp, mit seltenen oder bedrohten Pflges., gesättigtes Artenspektrum, einige RL-Arten

Bestandsbeschreibung

Vermutlich angelegtes, langgestrecktes Gewässer, ca. 1 m bis 1,50 m unter dem benachbarten Gelände. Mit im Süden noch vorhandener, offener Wasserfläche, die um 30 cm tief ist. Vollständig bewachsen von Teichrose, ohne weitere Wasserpflanzen, mit etwas getrübbtem Wasser, hypertroph, daher kein FFH-Lebensraumtyp. Das Gewässer ist an den benachbarten Schlemer Bach zweiseitig angeschlossen, hat somit Regen-Rückhalte-Funktionen im Verlauf des Schlemer Baches, einen gewundenen Verlauf, ist rund 50 m lang und etwa 15 m breit. Es ist durch umgestürzte Bäume, die sich über die Wasserfläche gelegt haben, ausgesprochen totholz- und struktureich. Der Nordteil des Gewässers ist weitgehend verlandet mit nur noch schmalen wasserführenden Gerinnen. Der Wasserstand hängt im Wesentlichen von dem des Schlemer Baches ab, der aktuell etwas niedrig ist. Es treten vermutlich Wasserstandsschwankungen in der Größenordnung von 30 bis 40 cm auf, teilweise fließt das Wasser durch das Gewässer hindurch. Die Ufer sind größtenteils von Gehölzen bestanden, teils reichen Buchen, aber auch Weiden und Schwarzerlen weit über das Wasser und überschatten den Bereich deutlich. Dennoch ist zentral etwas besonnte, offene Wasserfläche vorhanden. Die Bäume verursachen sicherlich neben dem Eintrag von Totholz auch einen erheblichen Laubeintrag. Das Gewässer ist überaus struktureich, stark verschlammt, ohne erkennbare submerse Vegetation, sehr naturnah eingewachsen, aber verhältnismäßig artenarm in der Ausprägung. Vermutlich besteht eine recht große Bedeutung als Amphibien-Laichgewässer.

Vorkommen an Biotoptypen

1	TF	Typ	HF	F.Anteil
2	BTYP	Biotoptyp		- gesetzl. Grundl.
3	Zusatz	Zusatz zum Biotoptypen		
4	LRT	Lebensraumtyp		
1	1		Ja	100 %
2	SES	Nährstoffreiche Kleingewässer mit artenarmem Bewuchs (2000)		
4	kein LRT	kein Lebensraumtyp nach FFH-Richtlinie		

Räumliche Lage

Lagebeschreibung	Nordosten des Öjendorfer Friedhofes			
Nachbarnutzung/en	Naturnahe Wald- und Bachbereiche			
Rechtswert (X)	575249	Hochwert (Y)	5935269	
Bezirk	Hamburg-Mitte	Naturraum	Glinder Geest (696.10)	
Stadtteil (OT-Nr.)	Billstedt (130)	Gemarkung	Öjendorf (116)	
Digitaler Grünplan	<input checked="" type="checkbox"/> Hafengesamtgebiet	<input type="checkbox"/> Ramsargebiet	<input type="checkbox"/> EG-Vogelschutzgeb.	<input type="checkbox"/>
Ausgleichsflächen	<input type="checkbox"/> Biosphärenreservat	<input type="checkbox"/> Nationalpark	<input type="checkbox"/>	
NSG / ND / LSG	LSG Öjendorf-Billstedter Geest [HH-2016 / Anteil: 100%]			
FFH-GEBIET				
Wasserschutzgebiet				

Erhebungsbogen

B

Projekt	Biotopkartierung Hamburg	Interne Nr.	103425
		DK5 DK5-GK	7434
Handlungsbedarf	Nein	DK5 - Name	Öjendorfer-Friedhof
Bearbeitung	BRA	Biotop-Nr. alt	183
Räumliche Abbildung	Fläche	Kartierung	28.09.2016
Anzahl Abschnitte	1	Fläche / Länge [m²/m]	1206,9228
		Breite (lineare Abb.) [m]	

Räumliche Lage

Karte



Weitere Erhebungsbögen

Interne Nr.	Interne Nr. Zuordnung	DK5	Biotop-Nr.	Kartierung	Zuordnung	DK5 (GK)	Biotop-Nr. (alt)
103425	53896	7434	38	01.08.2007	K	7436	61

Zuordnung: N = nachfolgende Kartierung, K = weitere Kartierungen (zeitlich vorher oder nachher)

Foto

Interne Nr.	Index	Dateiname	Aufnahmerichtung
55776	0	7434_183_280916_1.JPG	
55777	0	7434_183_280916_2.JPG	

Weitere Angaben

Merkmal **Wert**

Auswertung

Erhebungsbogen

B

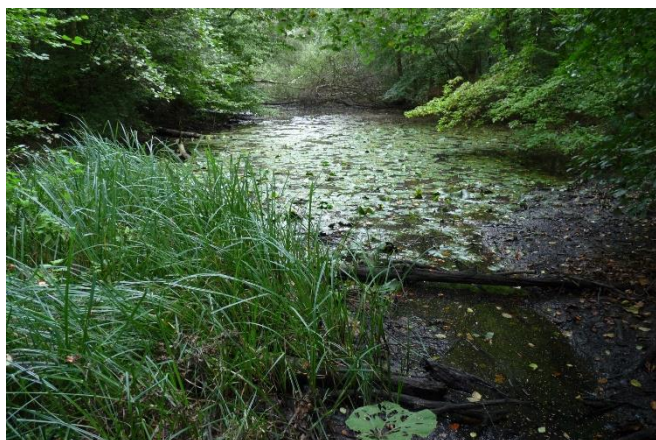
Projekt	Biotopkartierung Hamburg	Interne Nr.	103425
		DK5 DK5-GK	7434
Handlungsbedarf	Nein	DK5 - Name	Öjendorf-Friedhof
Bearbeitung	BRA	Biotop-Nr. alt	183
Räumliche Abbildung	Fläche	Kartierung	28.09.2016
Anzahl Abschnitte	1	Fläche / Länge [m²/m]	1206,9228
		Breite (lineare Abb.) [m]	

Weitere Angaben

Merkmal	Wert
Gefährdung / Einflüsse	Zeitweiliger Durchfluß, starke Wasserstandsschwankungen, starke Verlandungstendenzen.
Wertgesichtspunkte zoologisch bedeutsame Strukturen Bedeutung für Tiergruppe	Überaus strukturreich, sehr naturnah eingewachsen, sehr ungestört gelegen. Kleingewässer, wasserführende Gräben Mollusken Amphibien Wassergebundene Insekten
Maßnahmen	Eventuell kann das Gewässer im unteren Auslaufbereich etwas höher eingestaut werden, damit eine etwas dauerhaftere, länger anhaltende Wasserführung erzielt wird. Auch eine gelegentliche Entschlammung wäre günstig, um dauerhaft ein Gewässer zu erhalten.

Foto

Fotodatei	7434_183_280916_1.JPG	Fotodatei	7434_183_280916_2.JPG
Bildbeschreibung		Bildbeschreibung	
Aufnahmerichtung		Aufnahmerichtung	



Teilflächenbeschreibung

Teilflächentyp		Teilflächen-Nr.	1
Biototyp	Nährstoffreiche Kleingewässer mit artenarmem Bewuchs (2000)	Biototyp	SES
- Zusatz		- gesetzl. Grundl.	
FFH-LRT	kein Lebensraumtyp nach FFH-Richtlinie	FFH-LRT	kein LRT
Beschreibung		Entw.potential LRT	
Hypertroph		Hauptfläche	Ja
		Flächenanteil	100 %
		FFH-Unters.Fläche	Nein
		Saatgutfläche	Nein

Erhebungsbogen

B

Projekt	Biotopkartierung Hamburg		Interne Nr.	103425
			DK5 DK5-GK	7434
Handlungsbedarf	Nein		DK5 - Name	Öjendorf-Friedhof
Bearbeitung	BRA	Kopie	Biotop-Nr. alt	183
Räumliche Abbildung	Fläche	Nein	Kartierung	28.09.2016
Anzahl Abschnitte	1		Fläche / Länge [m²/m]	1206,9228
			Breite (lineare Abb.) [m]	

Zeigerwerte der Pflanzenartenliste (Auswertung)

Standort	Belichtung	halbsonnig	6,9
Boden	Feuchte	sehr naß	8,9
	Stickstoff (N)	mäßig stickstoffarm bis stickstoffreich	6
	Reaktion	neutral	6,6
Vegetation	Mahdverträglichkeit	schnittempfindlich bis mäßig schnittverträglich	4,3
Zeigerwerte	Futterwert	geringwertiges Futter	2,6
	Wechselfeuchteanzeiger		5
	Giftpflanzen		1
	Überschw.anzeiger		5

Pflanzenartenliste

Gruppe / Pflanzenart	MS	M	W	Vs	St	PA	Ph	Sz	VS	V	G	cf	§	Rote Liste			
														HH	ND	SH	D
Tracheobionta (Gefäßpflanzen)																	
Agrostis stolonifera (Ausläufer-Straußgras)	7	z		-	-						-						
Ajuga reptans (Kriechender Günsel)	7	w		-	-						-						
Alnus glutinosa (Schwarz-Erle)	7	z		-	-						-						
Betula pendula (Hänge-Birke)	7	w		-	-						-						
Carex acutiformis (Sumpf-Segge)	7	z		-	-						-						
Carex remota (Winkel-Segge)	7	w		-	-						-						
Cotoneaster spec. (Zwergmispel)	7	w		-	-						-						
Dryopteris dilatata (Breitblättriger Wurmfarne)	7	w		-	-						-						
Dryopteris filix-mas (Gewöhnlicher Wurmfarne)	7	w		-	-						-						
Euonymus europaeus (Gewöhnliches Pfaffenhütchen)	7	w		-	-						-						
Filipendula ulmaria (Mädesüß)	7	w		-	-						-						
Glechoma hederacea (Gundermann)	7	w		-	-						-						
Glyceria fluitans (Flutender Schwaden)	7	w		-	-						-						
Glyceria maxima (Wasser-Schwaden)	7	w		-	-						-						
Ilex aquifolium (Stechpalme)	7	w		-	-						-		b				
Iris pseudacorus (Gelbe Schwertlilie)	7	w		-	-						-		b				
Lysimachia vulgaris (Gewöhnlicher Gilbweiderich)	7	w		-	-						-						
Lythrum salicaria (Blut-Weiderich)	7	w		-	-						-						
Mentha aquatica (Wasser-Minze)	7	z		-	-						-						
Nasturtium officinale (Echte Brunnenkresse)	7	w		-	-						-						
Nuphar lutea (Gelbe Teichrose)	7	h		-	-						-		b				
Petasites hybridus (Gewöhnliche Pestwurz)	7	w		-	-						-						
Populus tremula (Zitter-Pappel)	7	w		-	-						-						
Salix cinerea (Grau-Weide)	7	z		-	-						-						
Sparganium erectum (Ästiger Igelkolben)	7	z		-	-						-						
Stellaria nemorum (Wald-Sternmiere)	7	w		-	-						-						
Urtica dioica (Große Brennnessel)	7	z		-	-						-						
														Anzahl Rote Liste Arten			
														Anzahl Arten		27	

MS: Mengensystem; M: Mengenangabe, W: Bewertung der Art (FFH-Monitoring), Vs: Vegetationsschicht, St: Status, PA: Autor Phänologie; Ph: Phänologie, Sz: Soziabilität, VS: Vitalitätssystem; V: Vitalität, G: Geschlecht, cf: unsichere Bestimmung, §: Schutz nach BNatSchG, HH: Rote Liste Hamburg, ND: Rote Liste Niedersachsen, SH: Rote Liste Schleswig-Holstein, D: Rote Liste Deutschland