

Erhebungsbogen

B

Projekt	Biotopkartierung Hamburg	Interne Nr.	53942
		DK5 DK5-GK	7434 7436
Handlungsbedarf	Nein	DK5 - Name	Öjendorf-Friedhof
Bearbeitung	LUD	Biotop-Nr. alt	153 90
Räumliche Abbildung	Linie	Kartierung	15.09.1999
Anzahl Abschnitte	2	Fläche / Länge [m²/m]	248,716
		Breite (lineare Abb.) [m]	2,5

Gesetzlicher Schutz **_ kein gesetzl. Schutz kein gesetzlich geschütztes Biotop** **Schutz nur teilweise** **Nein**

Gesamtbewertung	5	Noch wertvoll, gut entwicklungsfähig
– Alter	4	Biotop mittleren Alters, 10 bis 20 Jahre
– Belastungsgrad	6	Flächenhaft geringe oder örtlich stärkere oder Vorbelastung mit deutlichem Einfluß
– Ökolog. Funktion	6	Hohe Bedeutung in einem Biotopkomplex, für den lokalen Biotopverbund oder als Puffer
– Seltenheit	5	Seltener Biotoptyp, floristisch stark verarmt, ohne seltener Pflges. od. verbr. artenreicher Biotoptyp

Bestandsbeschreibung

Driftreddergraben, schmale Grabenrinne ohne Wasser, im westlichen Teil vollständig zugewachsen mit Wasser-Schwaden und Mädesüß, nach Osten vermehrt Brennesseln auftretend. In einigen Bereichen beschattet durch Ufergehölze aus Weiden und Schwarz-Erlen.

Vorkommen an Biotoptypen

1	TF	Typ	HF	F.Anteil
2	BTYP	Biotoptyp		- gesetzl. Grundl.
3	Zusatz	Zusatz zum Biotoptypen		
4	LRT	Lebensraumtyp		
1	1		Ja	100 %
2	FGV	Stark verlandeter, austrocknender Graben (2000)		
3	gr	Röhricht-Typ (gr)		

Räumliche Lage

Lagebeschreibung	Driftreddergraben, südlich vom Öjendorfer See		
Nachbarnutzung/en	Feuchte Hochstaudenflur / Seggenried		
Rechtswert (X)	575318	Hochwert (Y)	5934200
Bezirk	Hamburg-Mitte	Naturraum	Glinder Geest (696.10)
Stadtteil (OT-Nr.)	Billstedt (130)	Gemarkung	Öjendorf (116)
Digitaler Grünplan	<input checked="" type="checkbox"/> Hafengesamtgebiet	<input type="checkbox"/> Ramsargebiet	<input type="checkbox"/> EG-Vogelschutzgeb.
Ausgleichsflächen	<input type="checkbox"/> Biosphärenreservat	<input type="checkbox"/> Nationalpark	<input type="checkbox"/>
NSG / ND / LSG	LSG Öjendorf-Billstedter Geest [HH-2016 / Anteil: 100%]		
FFH-GEBIET			
Wasserschutzgebiet			

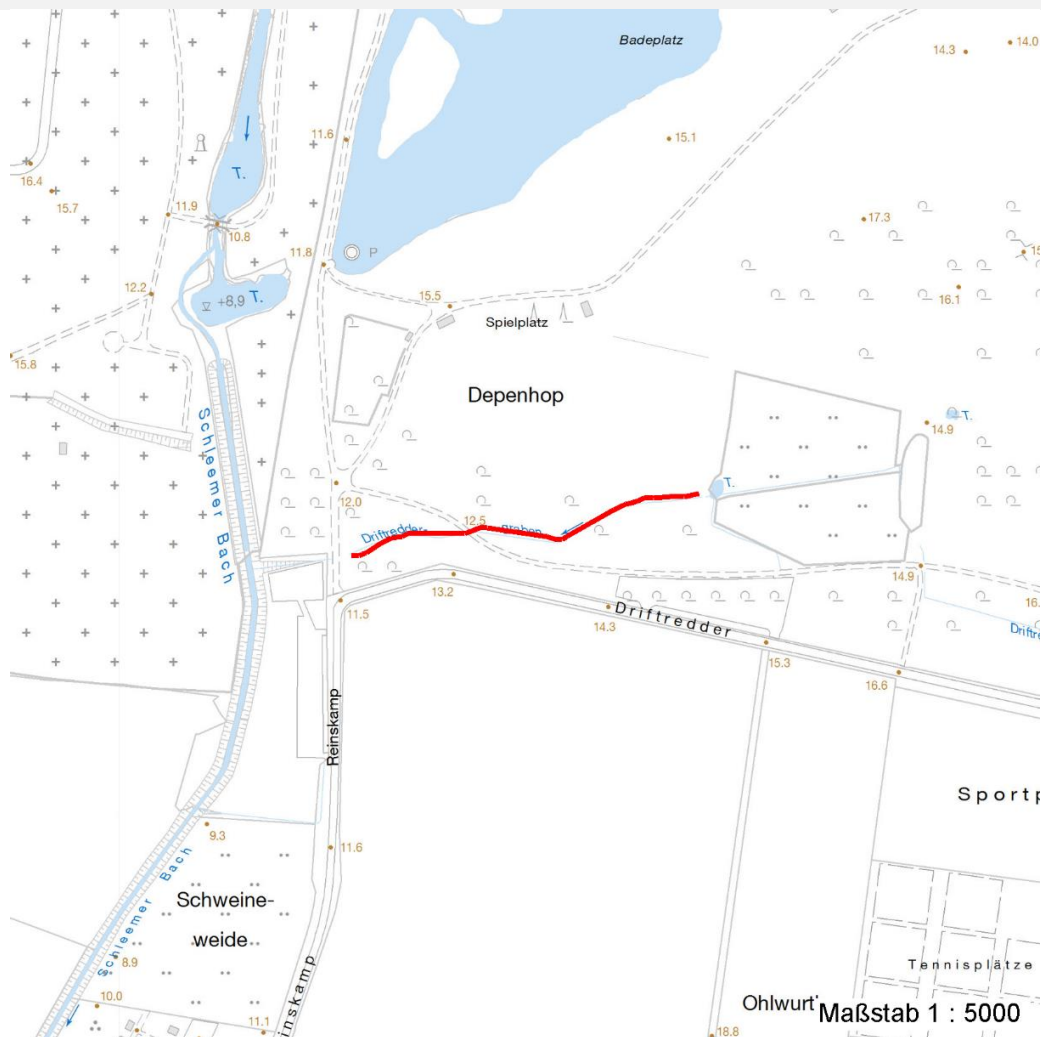
Erhebungsbogen

B

Projekt	Biotopkartierung Hamburg	Interne Nr.	53942
		DK5 DK5-GK	7434 7436
		DK5 - Name	Öjendorf-Friedhof
Handlungsbedarf	Nein	Biotop-Nr. alt	153 90
Bearbeitung	LUD	Kartierung	15.09.1999
Räumliche Abbildung	Linie	Fläche / Länge [m²/m]	248,716
Anzahl Abschnitte	2	Breite (lineare Abb.) [m]	2,5

Räumliche Lage

Karte



Weitere Erhebungsbögen

Interne Nr.	Interne Nr. Zuordnung	DK5	Biotop-Nr.	Kartierung	Zuordnung	DK5 (GK)	Biotop-Nr. (alt)
53942	53944	7434	157	01.08.2007	N	7436	10060
53942	53947	7434	141	15.09.1986	/	7436	33

Zuordnung: N = nachfolgende Kartierung, K = weitere Kartierungen (zeitlich vorher oder nachher)

Foto

Interne Nr.	Index	Dateiname	Aufnahmerichtung
46735	0	7434_153_150999_1.JPG	W

Weitere Angaben

Merkmal	Wert
Auswertung	
Gefährdung / Einflüsse	Entwässerung

Erhebungsbogen

B

Projekt	Biotopkartierung Hamburg	Interne Nr.	53942
		DK5 DK5-GK	7434 7436
Handlungsbedarf	Nein	DK5 - Name	Öjendorf-Friedhof
Bearbeitung	LUD	Biotop-Nr. alt	153 90
Räumliche Abbildung	Linie	Kartierung	15.09.1999
Anzahl Abschnitte	2	Fläche / Länge [m²/m]	248,716
		Breite (lineare Abb.) [m]	2,5

Weitere Angaben

Merkmal	Wert
	Maschinelle Grabenräumung
	Pflegeintensivierung
Wertgesichtspunkte	Wichtiger Teilbereich eines grösseren Landschaftskomplexes
zoologisch bedeutsame Strukturen	Blütenreiche Fluren
Bedeutung für Tiergruppe	Blütenbesuchende Insekten
	Spinnen
Maßnahmen	Verbesserung des Wasserhaushalts

Foto

Fotodatei	7434_153_150999_1.JPG	Fotodatei
Bildbeschreibung	Driftreddergraben: mit Wasser-Schwaden und Mädesüß zugewachsen	Bildbeschreibung
Aufnahmerichtung	W	Aufnahmerichtung



Teilflächenbeschreibung

Teilflächentyp		Teilflächen-Nr.	1
Biotoptyp	Stark verlandeter, austrocknender Graben (2000)	Biotoptyp	FGV
- Zusatz	Röhricht-Typ (gr)	- gesetzl. Grundl.	
FFH-LRT		FFH-LRT	
Beschreibung	Standort: trockener Driftreddergraben	Entw.potential LRT	
		Hauptfläche	Ja
		Flächenanteil	100 %
		FFH-Unters.Fläche	Nein
		Saatgutfläche	Nein

Erhebungsbogen

B

Projekt	Biotopkartierung Hamburg		Interne Nr.	53942
			DK5 DK5-GK	7434 7436
Handlungsbedarf	Nein		DK5 - Name	Öjendorf-Friedhof
Bearbeitung	LUD	Kopie	Biotop-Nr. alt	153 90
Räumliche Abbildung	Linie	Nein	Kartierung	15.09.1999
Anzahl Abschnitte	2		Fläche / Länge [m²/m]	248,716
			Breite (lineare Abb.) [m]	2,5

Weitere Angaben

Merkmal	Wert
Boden	
Feuchte	9 - sehr naß
Stickstoffgehalt	7 - stickstoffreich
Gebietszuordnung	
Gebietsbezeichnung	Driftreddergraben
Gewässer	
Böschungshöhe	0.30 m
Länge	240.00 m
Breite	0.50 m
Standort, Relief	
Böschungsneigung	steil - 1:1 bis 1:2
Belichtung	8 - sonnig
Zusätze - Btyp	I0 - Lauf teilweise verrohrt
Veg. - Deckg./Ant.	
Gesamt	99 %
1. Baumschicht	15 %
Strauchschicht	10 %
1. Krautschicht	90 %

Zeigerwerte der Pflanzenartenliste (Auswertung)

Standort	Belichtung	sonnig	8
Boden	Feuchte	sehr naß	8,9
	Stickstoff (N)	stickstoffreich	7,4
	Reaktion	schwach basisch	7,6
Vegetation	Mahdverträglichkeit	schnittempfindlich bis mäßig schnittverträglich	4
Zeigerwerte	Futterwert	geringwertiges Futter	3,3
	Wechselfeuchteanzeiger		6
	Giftpflanzen		1
	Überschw.anzeiger		4

Pflanzenartenliste

Gruppe / Pflanzenart	MS	M	W	Vs	St	PA	Ph	Sz	VS	V	G	cf	Rote Liste					
													§	HH	ND	SH	D	
Tracheobionta (Gefäßpflanzen)																		
Alnus glutinosa (Schwarz-Erle)	7	X		B1														
Angelica sylvestris (Wald-Engelwurz)	7	X		-										V				
Carex spec. (Segge)	7	X		-														
Cerastium holosteoides (Gewöhnliches Hornkraut)	7	X		-														
Cirsium arvense (Acker-Kratzdistel)	7	X		-														
Cirsium palustre (Sumpf-Kratzdistel)	7	X		-														
Elymus repens (Gewöhnliche Quecke)	7	X		-														
Epilobium angustifolium (Schmalblättriges Weidenröschen)	7	X		-														
Equisetum palustre (Sumpf-Schachtelhalm)	7	X		-														
Filipendula ulmaria (Mädesüß)	7	h		-														

Erhebungsbogen

B

Projekt	Biotopkartierung Hamburg		Interne Nr.	53942	
			DK5 DK5-GK	7434	7436
Handlungsbedarf	Nein		DK5 - Name	Öjendorf-Friedhof	
Bearbeitung	LUD	Kopie	Biotop-Nr. alt	153	90
Räumliche Abbildung	Linie	Nein	Kartierung	15.09.1999	
Anzahl Abschnitte	2		Fläche / Länge [m²/m]	248,716	
			Breite (lineare Abb.) [m]	2,5	

Pflanzenartenliste

Gruppe / Pflanzenart	MS	M	W	Vs	St	PA	Ph	Sz	VS	V	G	cf	§	Rote Liste				
														HH	ND	SH	D	
Galium palustre (Sumpf-Labkraut)	7	X		-														
Glechoma hederacea (Gundermann)	7	X		-														
Glyceria maxima (Wasser-Schwaden)	7	d		-														
Heraclium sphondylium (Wiesen-Bärenklau)	7	X		-														
Holcus lanatus (Wolliges Honiggras)	7	X		-														
Holcus mollis (Weiches Honiggras)	7	X		-														
Lotus pedunculatus (Sumpf-Hornklee)	7	X		-														V
Lysimachia nummularia (Pfennigkraut)	7	X		-														
Lysimachia vulgaris (Gewöhnlicher Gilbweiderich)	7	X		-														
Lythrum salicaria (Blut-Weiderich)	7	X		-														
Mentha aquatica (Wasser-Minze)	7	X		-														
Myosotis scorpioides (Sumpf- Vergissmeinnicht)	7	X		-														V
Ranunculus repens (Kriechender Hahnenfuß)	7	X		-														
Salix alba (Silber-Weide)	7	X		B1														
Urtica dioica (Große Brennessel)	7	X		-														
Anzahl Rote Liste Arten														1	2			
Anzahl Arten														25				

MS: Mengensystem; M: Mengenangabe, W: Bewertung der Art (FFH-Monitoring), Vs: Vegetationsschicht, St: Status, PA: Autor Phänologie; Ph: Phänologie, Sz: Soziabilität, VS: Vitalitätssystem; V: Vitalität, G: Geschlecht, cf: unsichere Bestimmung, §: Schutz nach BNatSchG, HH: Rote Liste Hamburg, Nds: Rote Liste Niedersachsen, SH: Rote Liste Schleswig-Holstein, D: Rote Liste Deutschland