

Erhebungsbogen

B

Projekt	Biotopkartierung Hamburg	Interne Nr.	53937
		DK5 DK5-GK	7434 7436
Handlungsbedarf	Nein	DK5 - Name	Öjendorf-Friedhof
Bearbeitung	BUC	Biotop-Nr. alt	148 57
Räumliche Abbildung	Linie	Kartierung	01.08.2007
Anzahl Abschnitte	1	Fläche / Länge [m²/m]	361,963
		Breite (lineare Abb.) [m]	4

Gesetzlicher Schutz § 30 (2) 1.1 Natürliche oder naturnahe Fließgewässer **Schutz nur teilweise** Ja

Gesamtbewertung	6 Wertvoll
– Alter	6 Biotop mittleren Alters, 50 bis 100 Jahre
– Belastungsgrad	6 Flächenhaft geringe oder örtlich stärkere oder Vorbelastung mit deutlichem Einfluß
– Ökolog. Funktion	7 Sehr hohe Bedeutung in einem Biotopkomplex, für den lokalen Biotopverbund oder als Puffer
– Seltenheit	6 Seltener Biotoptyp, ohne seltene oder bedrohte Pflges., ungesättigtes Artenspektrum, reliktsische RL-Arten

Bestandsbeschreibung

Begradigte Schleemer Bach südlich der A24 außerhalb des Friedhos Öjendorf. Direkt hinter der Verrohrung der A 24 ist der Gewässerlauf ca. 2 m breit, hat ein schlammig-sandiges Bachbett und sehr steile, bis 2 m hohe Uferböschungen auf denen eine dichte Brennessel-Giersch-Flur mit nur wenig Feuchtigkeitszeigern wächst. Auf der Böschungskante stehen vereinzelt Schwarz-Erlen oder Silber-Weiden.

Im weiteren Verlauf wird das Gewässer langsam schmaler und weist nur noch eine breite von bis zu 1 m auf. Hier wird das Bachbett im Westen durch dichtes Ufer-Gehölz aus Schwarz-Erlen gesäumt. Die Ostseite ist geprägt von einer feuchter Gras- und Staudenflur entsprechend der angrenzenden Fläche. Das Gewässerbett ist hier sandig-kiesig.

Innerhalb des Gewässerlaufes findet sich ein Wehr mit einem Überlauf zum Öjendorfer See, der Überlauf war zum Zeitpunkt der Kartierung, trotz starker Niederschläge im Jahr komplett trocken und dient vermutlich nur der Ableitung von Starkregenereignissen.

Vorkommen an Biotoptypen

1	TF	BTYP	Typ	HF	F.Anteil
2		Zusatz	Zusatz zum Biotoptypen		- gesetzl. Grundl.
3		LRT	Lebensraumtyp		
4					
1	1			Ja	60 %
2		FBM	Bach, naturnah mit Beeinträchtigungen/Verbauungen (2000)		
3		bq	störende Querbauwerke (Sohlabstürze, Wehre, Rohrdurchlässe) (bq)		
4		kein LRT	kein Lebensraumtyp nach FFH-Richtlinie		
1	2				20 %
2		NH	Hochstaudenflur feuchter bis nasser Standorte (2000)		
1	3				20 %
2		HUE	Erlen-Ufergehölzsaum (2000)		

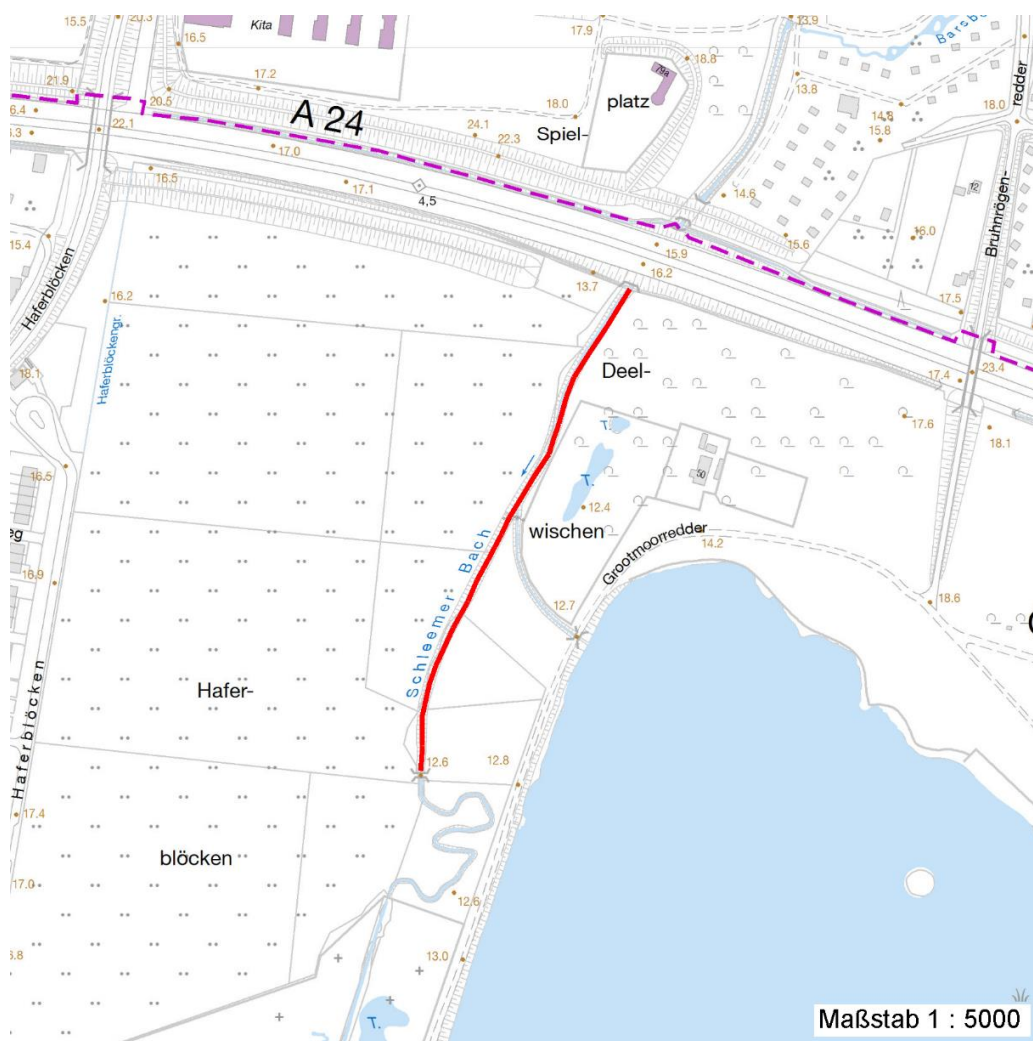
Räumliche Lage

Lagebeschreibung	Schleemer Bach, südlich der A24		
Nachbarnutzung/en	großflächige Ackerbrachen, Feuchtwald, Ruderalvegetation		
Rechtswert (X)	575364	Hochwert (Y)	5935672
Bezirk	Hamburg-Mitte	Naturraum	Glinder Geest (696.10)
Stadtteil (OT-Nr.)	Billstedt (130)	Gemarkung	Öjendorf (116)
Digitaler Grünplan	<input checked="" type="checkbox"/> Hafengesamtgebiet	<input type="checkbox"/> Ramsargebiet	<input type="checkbox"/> EG-Vogelschutzgeb.
Ausgleichsflächen	<input type="checkbox"/> Biosphärenreservat	<input type="checkbox"/> Nationalpark	<input type="checkbox"/>
NSG / ND / LSG	LSG Öjendorf-Billstedter Geest [HH-2016 / Anteil: 100%]		

Projekt	Biotopkartierung Hamburg	Interne Nr.	53937
		DK5 DK5-GK	7434 7436
		DK5 - Name	Öjendorf-Friedhof
Handlungsbedarf	Nein	Biotop-Nr. alt	148 57
Bearbeitung	BUC	Kartierung	01.08.2007
Räumliche Abbildung	Linie	Fläche / Länge [m²/m]	361,963
Anzahl Abschnitte	1	Breite (lineare Abb.) [m]	4

Räumliche Lage

FFH-GEBIET
Wasserschutzgebiet
Karte



Weitere Erhebungsbögen

Interne Nr.	Interne Nr. Zuordnung	DK5	Biotop-Nr.	Kartierung	Zuordnung	DK5 (GK)	Biotop-Nr. (alt)
53937	53936	7434	148	31.08.1999	K	7436	57
53937	103579	7434	284	29.09.2016	N		
53937	110217	7434	284	15.06.2018	N		

Zuordnung: N = nachfolgende Kartierung, K = weitere Kartierungen (zeitlich vorher oder nachher)

Foto

Interne Nr.	Index	Dateiname	Aufnahmerichtung
14853	0	7434_148_010807_1.JPG	S

Projekt	Biotopkartierung Hamburg	Interne Nr.	53937
		DK5 DK5-GK	7434 7436
Handlungsbedarf	Nein	DK5 - Name	Öjendorf-Friedhof
Bearbeitung	BUC	Biotop-Nr. alt	148 57
Räumliche Abbildung	Linie	Kartierung	01.08.2007
Anzahl Abschnitte	1	Fläche / Länge [m²/m]	361,963
		Breite (lineare Abb.) [m]	4

Weitere Angaben

Merkmal	Wert
Auswertung	
Gefährdung / Einflüsse	Einleitung von belasteten Regenwasser der Autobahn. Pflegeintensivierung
Wertgesichtspunkte	Betonung von Topographie und Naturraum Zoologisch sehr wertvoll Vielfältiger Bestandskomplex Wichtiger Teilbereich eines grösseren Landschaftskomplexes Wertvolle(r) Feuchtbiotop(e) Vorkommen seltener Arten
zoologisch bedeutsame Strukturen	Blütenreiche Fluren Mauselöcher
Bedeutung für Tiergruppe	Kleinsäuger Blütenbesuchende Insekten Amphibien Libellen Vögel
Maßnahmen	Naturnahe Uferzone herstellen Extensivierung der Pflege Entw.zu standortgerechter Feucht-bzw.Ufervegetation fördern Abschnittsweise, jährliche Mahd der Uferböschung. Einbringung von Mäandern. Pufferstreifen schaffen, Nährstoffeinträge vermindern - 2.15 Wiederherstellung des natürlichen Bachlaufes

Foto

Fotodatei 7434_148_010807_1.JPG
Bildbeschreibung Schleemer Bach; steile Uferböschung mit Brennessel-Giersch-Flur
Aufnahmerichtung S

Fotodatei
Bildbeschreibung
Aufnahmerichtung



Projekt	Biotopkartierung Hamburg	Interne Nr.	53937
		DK5 DK5-GK	7434 7436
Handlungsbedarf	Nein	DK5 - Name	Öjendorf-Friedhof
Bearbeitung	BUC	Biotop-Nr. alt	148 57
Räumliche Abbildung	Linie	Kartierung	01.08.2007
Anzahl Abschnitte	1	Fläche / Länge [m²/m]	361,963
		Breite (lineare Abb.) [m]	4

Teilflächenbeschreibung

Teilflächentyp		Teilflächen-Nr.	1
Biotoptyp	Bach, naturnah mit Beeinträchtigungen/Verbauungen (2000)	Biotoptyp	FBM
- Zusatz	störende Querbauwerke (Sohlabstürze, Wehre, Rohrdurchlässe) (bq)	- gesetzl. Grundl.	
FFH-LRT	kein Lebensraumtyp nach FFH-Richtlinie	FFH-LRT	kein LRT
Beschreibung	Standort: steile Uferböschung	Entw.potential LRT	
		Hauptfläche	Ja
		Flächenanteil	60 %
		FFH-Unters.Fläche	Nein
		Saatgutfläche	Nein

Weitere Angaben

Merkmal	Wert
Boden	
Feuchte	6 - mäßig feucht und wechselfeucht
Stickstoffgehalt	8 - sehr stickstoffreich
Gebietszuordnung	
Gebietsbezeichnung	Schleemer Bach, südlich der A24
Gewässer	
Böschungshöhe	1.30 m
Gewässertiefe	0.20 m
Länge	350.00 m
Breite	1.20 m
Wasserführung	w - wechselnde Wasserstände
Strömung	r - ruhig fließend
Trübung	m - mittlere Trübung
Färbung	bräunlich
Geruch	ohne Besonderheit
Standort, Relief	
Relief	Regelprofil
Böschungsneigung	senkrecht bis sehr steil - > 1:1
Belichtung	6 - halbsonnig bis halbschattig
Zusätze - Btyp	ea - Abwassereinleitungen
Veg. - Deckg./Ant.	
Gesamt	40 %
1. Baumschicht	35 %
Strauchschicht	15 %
1. Krautschicht	70 %

Projekt	Biotopkartierung Hamburg		Interne Nr.	53937
			DK5 DK5-GK	7434 7436
Handlungsbedarf	Nein		DK5 - Name	Öjendorf-Friedhof
Bearbeitung	BUC	Kopie	Nein	Biotop-Nr. alt
Räumliche Abbildung	Linie			148 57
Anzahl Abschnitte	1			Kartierung
				01.08.2007
				Fläche / Länge [m²/m]
				361,963
				Breite (lineare Abb.) [m]
				4

Zeigerwerte der Pflanzenartenliste (Auswertung)

Standort	Belichtung	halbsonnig bis halbschattig	6,1
Boden	Feuchte	mäßig feucht und wechselfeucht	6,2
	Stickstoff (N)	sehr stickstoffreich	8,2
	Reaktion	neutral	7
Vegetation	Mahdverträglichkeit	mäßig schnittverträglich (erster Schnitt nicht vor 1. Juli)	4,8
Zeigerwerte	Futterwert	sehr geringwertiges Futter	2,1
	Wechselfeuchteanzeiger		6
	Giftpflanzen		1
	Überschw.anzeiger		5

Pflanzenartenliste

Gruppe / Pflanzenart	MS	M	W	Vs	St	PA	Ph	Sz	VS	V	G	cf	§	Rote Liste			
														HH	ND	SH	D
Tracheobionta (Gefäßpflanzen)																	
Aegopodium podagraria (Giersch)	7	d		-													
Agrostis stolonifera (Ausläufer-Straußgras)	7	X		-													
Alnus glutinosa (Schwarz-Erle)	7	X		B1													
Angelica sylvestris (Wald-Engelwurz)	7	w		-										V			
Berula erecta (Aufrechte Berle)	7	w		-													
Calystegia sepium (Zaun-Winde)	7	h		-													
Cirsium arvense (Acker-Kratzdistel)	7	X		-													
Dactylis glomerata (Wiesen-Knäuelgras)	7	X		-													
Elymus repens (Gewöhnliche Quecke)	7	X		-													
Epilobium hirsutum (Zottiges Weidenröschen)	7	X		-													
Eupatorium cannabinum (Wasserdost)	7	w		-													
Festuca gigantea (Riesen-Schwingel)	7	X		-													
Filipendula ulmaria (Mädesüß)	7	w		-													
Galeopsis tetrahit (Gewöhnlicher Hohlzahn)	7	X		-													
Glechoma hederacea (Gundermann)	7	X		-													
Glyceria maxima (Wasser-Schwaden)	7	w		-													
Heraclium sphondylium (Wiesen-Bärenklau)	7	X		-													
Holcus lanatus (Wolliges Honiggras)	7	X		-													
Humulus lupulus (Hopfen)	7	w		-													
Lysimachia vulgaris (Gewöhnlicher Gilbweiderich)	7	w		-													
Myosotis scorpioides (Sumpf-Vergissmeinnicht)	7	w		-											V		
Persicaria hydropiper (Wasserpfeffer)	7	w		-													
Phalaris arundinacea (Rohr-Glanzgras)	7	w		-													
Salix alba (Silber-Weide)	7	X		B1													
Sambucus nigra (Schwarzer Holunder)	7	X		S													
Scirpus sylvaticus (Wald-Simse)	7	X		-											V		
Scrophularia nodosa (Knotige Braunwurz)	7	X		-													
Silene dioica (Rote Lichtnelke)	7	X		-													
Stachys palustris (Sumpf-Ziest)	7	X		-													
Urtica dioica (Große Brennessel)	7	d		-													
Anzahl Rote Liste Arten														1	2		
Anzahl Arten														30			

MS: Mengensystem; M: Mengenangabe, W: Bewertung der Art (FFH-Monitoring), Vs: Vegetationsschicht, St: Status, PA: Autor Phänologie; Ph: Phänologie, Sz: Soziabilität, VS: Vitalitätssystem, V: Vitalität, G: Geschlecht, cf: unsichere Bestimmung, §: Schutz nach BNatSchG, HH: Rote Liste Hamburg, Nds: Rote Liste Niedersachsen, SH: Rote Liste Schleswig-Holstein, D: Rote Liste Deutschland

Erhebungsbogen

B

Projekt	Biotopkartierung Hamburg	Interne Nr.	53937
		DK5 DK5-GK	7434 7436
Handlungsbedarf	Nein	DK5 - Name	Öjendorf-Friedhof
Bearbeitung	BUC	Biotop-Nr. alt	148 57
Räumliche Abbildung	Linie	Kartierung	01.08.2007
Anzahl Abschnitte	1	Fläche / Länge [m²/m]	361,963
		Breite (lineare Abb.) [m]	4

Teilflächenbeschreibung

Teilflächentyp		Teilflächen-Nr.	2
Biotoptyp	Hochstaudenflur feuchter bis nasser Standorte (2000)	Biotoptyp	NH
- Zusatz		- gesetzl. Grundl.	
FFH-LRT		FFH-LRT	
Beschreibung		Entw.potential LRT	
		Hauptfläche	
		Flächenanteil	20 %
		FFH-Unters.Fläche	Nein
		Saatgutfläche	Nein

Teilflächenbeschreibung

Teilflächentyp		Teilflächen-Nr.	3
Biotoptyp	Erlen-Ufergehölzsaum (2000)	Biotoptyp	HUE
- Zusatz		- gesetzl. Grundl.	
FFH-LRT		FFH-LRT	
Beschreibung		Entw.potential LRT	
		Hauptfläche	
		Flächenanteil	20 %
		FFH-Unters.Fläche	Nein
		Saatgutfläche	Nein