

# Erhebungsbogen

**B**

<b>Projekt</b>	Biotopkartierung Hamburg, Datenbestand aus FoxPro	<b>Interne Nr.</b>	53926
		<b>DK5   DK5-GK</b>	<b>7434</b> 7436
<b>Handlungsbedarf</b>	Nein	<b>DK5 - Name</b>	Öjendorf-Friedhof
<b>Bearbeitung</b>	GRO <b>Kopie</b> Nein	<b>Biotop-Nr.   alt</b>	<b>142</b> 35
<b>Räumliche Abbildung</b>	Linie	<b>Kartierung</b>	15.09.1986
<b>Anzahl Abschnitte</b>	5	<b>Fläche / Länge [m<sup>2</sup>/m]</b>	1122,786
		<b>Breite (lineare Abb.) [m]</b>	

**Gesetzlicher Schutz** § 14 (2) 2.2 Knicks **Schutz nur teilweise** **Nein**

**Gesamtbewertung** 0 keine Angabe

- Alter
- Belastungsgrad
- Ökolog. Funktion
- Seltenheit

## Bestandsbeschreibung

Degenerierter, z.T. sehr lückiger Knick (a) entlang des Driftredders aus dominant Überhältern (Eichen, Birken, Erlen, Vogelbeeren) und spärlicher durchgewachsener Strauchschicht aus Schwarzem Holunder, Faulbaum und Schwarzerle. Die Krautschicht wird vorwiegend aus stickstoffliebenden Hochstauden gebildet. Der den Knick begleitende Graben führt kein Wasser und ist vegetationslos. (b) Durchgewachsener Hainbuchenknick (Durchmesser der Bäume 20-30cm) ohne Strauchschicht und mit spärlicher Krautschicht.

Spezielle Nutzungen: angrenzend: Acker, Straße

Nutzungsintensität: keine

Vorkommende Pflanzengesellschaften: keine

## Vorkommen an Biotoptypen

1	TF	Typ	HF	F.Anteil
2	BTYP	Biotoptyp		- gesetzl. Grundl.
3	Zusatz	Zusatz zum Biotoptypen		
4	LRT	Lebensraumtyp		
1	1		Ja	100 %
2	HW	Knick (Wallhecke) (2000)		
1	2			0 %
2	XXX	Zuordnung eines Biotoptyps fehlt! (2000)		

## Räumliche Lage

<b>Lagebeschreibung</b>	südlich Driftredder		
<b>Nachbarnutzung/en</b>			
<b>Rechtswert (X)</b>	575295	<b>Hochwert (Y)</b>	5934112
<b>Bezirk</b>	Hamburg-Mitte	<b>Naturraum</b>	Glinder Geest (696.10)
<b>Stadtteil (OT-Nr.)</b>	Billstedt (130)	<b>Gemarkung</b>	Öjendorf (116)
<b>Digitaler Grünplan</b>	<input checked="" type="checkbox"/> <b>Hafengesamtgebiet</b>	<input type="checkbox"/> <b>Ramsargebiet</b>	<input type="checkbox"/> <b>EG-Vogelschutzgeb.</b>
<b>Ausgleichsflächen</b>	<input type="checkbox"/> <b>Biosphärenreservat</b>	<input type="checkbox"/> <b>Nationalpark</b>	<input type="checkbox"/>
<b>NSG / ND / LSG</b>	LSG Öjendorf-Billstedter Geest [ HH-2016 / Anteil: 100% ]		
<b>FFH-GEBIET</b>			
<b>Wasserschutzgebiet</b>			

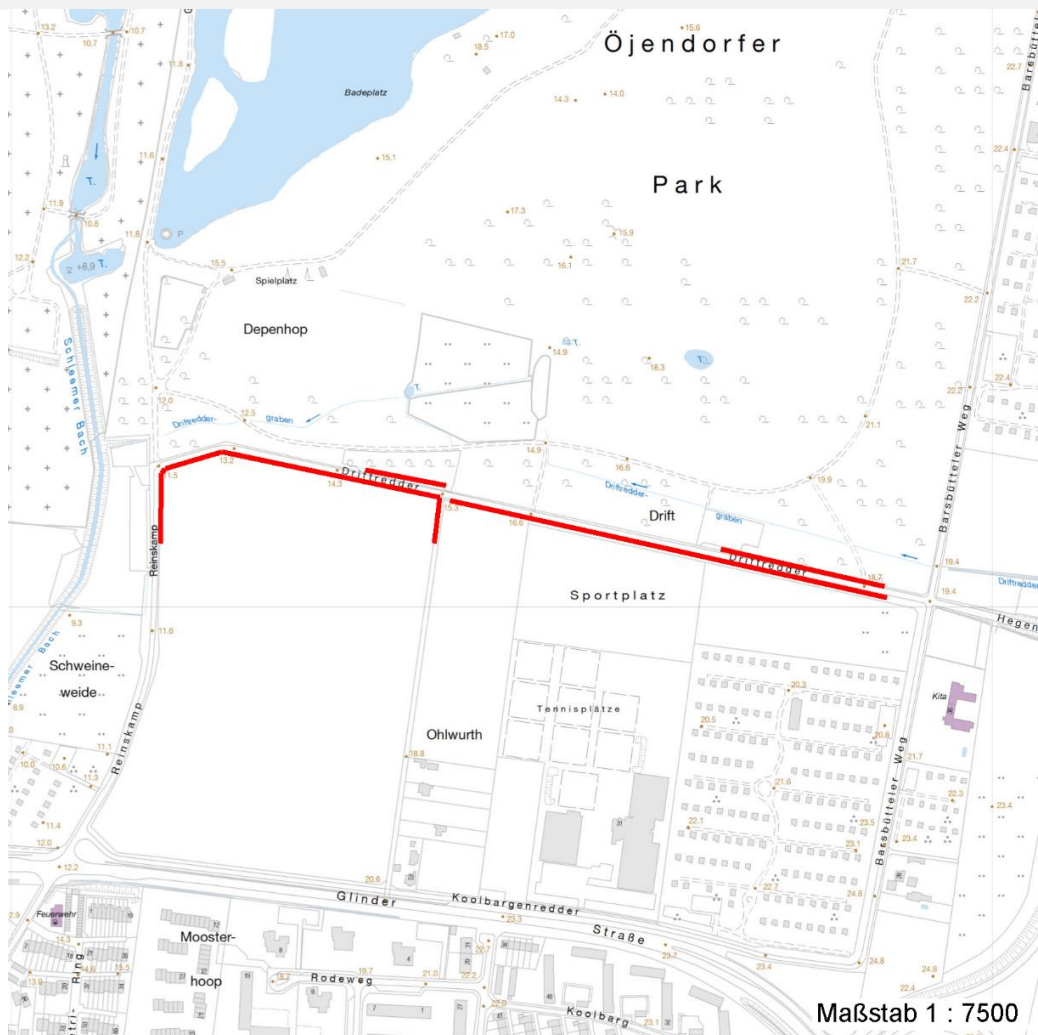
# Erhebungsbogen

**B**

<b>Projekt</b>	Biotopkartierung Hamburg, Datenbestand aus FoxPro	<b>Interne Nr.</b>	53926
<b>Handlungsbedarf</b>	Nein	<b>DK5   DK5-GK</b>	<b>7434</b> 7436
<b>Bearbeitung</b>	GRO	<b>DK5 - Name</b>	Öjendorf-Friedhof
<b>Räumliche Abbildung</b>	Linie	<b>Biotop-Nr.   alt</b>	<b>142</b> 35
<b>Anzahl Abschnitte</b>	5	<b>Kartierung</b>	15.09.1986
		<b>Fläche / Länge [m<sup>2</sup>/m]</b>	1122,786
		<b>Breite (lineare Abb.) [m]</b>	

## Räumliche Lage

Karte



## Weitere Erhebungsbögen

Interne Nr.	Interne Nr. Zuordnung	DK5	Biotop-Nr.	Kartierung	Zuordnung	DK5 (GK)	Biotop-Nr. (alt)
53926	115125	7432	339	22.08.2017	N	7434	10171
53926	53924	7434	155	17.09.1999	N	7436	95

Zuordnung: N = nachfolgende Kartierung, K = weitere Kartierungen (zeitlich vorher oder nachher)

## Weitere Angaben

Merkmal	Wert
<b>Auswertung</b>	
Gefährdung / Einflüsse	Erhaltung d. Knicks Toetung, Vernichtung durch Biozideinsatz Eutrophierung Vernichtung d. Krautschicht durch Biozide, mangelndes Intere
Wertgesichtspunkte	Reste von kulturhistorisch typischen Strukturen

# Erhebungsbogen

**B**

<b>Projekt</b>	Biotopkartierung Hamburg, Datenbestand aus FoxPro	<b>Interne Nr.</b> <b>DK5</b>   DK5-GK	53926 <b>7434</b> 7436
<b>Handlungsbedarf</b>	Nein	<b>DK5 - Name</b>	Öjendorf-Friedhof
<b>Bearbeitung</b>	GRO	<b>Biotop-Nr.   alt</b>	<b>142</b> 35
<b>Räumliche Abbildung</b>	Linie	<b>Kartierung</b>	15.09.1986
<b>Anzahl Abschnitte</b>	5	<b>Fläche / Länge [m<sup>2</sup>/m]</b>	1122,786
		<b>Breite (lineare Abb.) [m]</b>	

## Weitere Angaben

Merkmal	Wert
Bedeutung für Tiergruppe	ten, wertvoll zur Gliederung der Landschaft potentiell wertvoll f. Vögel, Kleinsäuger, jagdbare Wildtiere, Insek- Standortpotential Spontane Schlingpflanzenvegetation Vögel
Maßnahmen	Insekten Kein Biozideinsatz Bodenverbesserung, -lockerung Erhaltung von Altbäumen Erhaltung von toten und hohlen Bäumen u. Anpflanzung knicktypischer Straucharten Knickpflege und Erhaltung der Baumreihen

## Teilflächenbeschreibung

<b>Teilflächentyp</b>		<b>Teilflächen-Nr.</b>	1
<b>Biotoptyp</b>	Knick (Wallhecke) (2000)	<b>Biotoptyp</b>	HW
- <b>Zusatz</b>		- <b>gesetzl. Grundl.</b>	
<b>FFH-LRT</b>		<b>FFH-LRT</b>	
<b>Beschreibung</b>	Standort: Substrat: Erde (natürlich)	<b>Entw.potential LRT</b>	
		<b>Hauptfläche</b>	Ja
		<b>Flächenanteil</b>	100 %
		<b>FFH-Unters.Fläche</b>	Nein
		<b>Saatgutfläche</b>	Nein

## Weitere Angaben

Merkmal	Wert
<b>Boden</b>	
Feuchte	6 - mäßig feucht und wechselfeucht
Stickstoffgehalt	7 - stickstoffreich
<b>Standort, Relief</b>	
Relief	Wall
Luft	keine Besonderheiten
<b>Veg. - Deckg./Ant.</b>	
1. Baumschicht	70 %
Strauchschicht	50 %
1. Krautschicht	70 %

# Erhebungsbogen

**B**

<b>Projekt</b>	Biotopkartierung Hamburg, Datenbestand aus FoxPro	<b>Interne Nr.</b> DK5   DK5-GK	53926 <b>7434</b>	7436
<b>Handlungsbedarf</b>	Nein	<b>DK5 - Name</b>	Öjendorf-Friedhof	
<b>Bearbeitung</b>	GRO	<b>Biotop-Nr.   alt</b>	<b>142</b>	35
<b>Räumliche Abbildung</b>	Linie	<b>Kartierung</b>	15.09.1986	
<b>Anzahl Abschnitte</b>	5	<b>Fläche / Länge [m<sup>2</sup>/m]</b>	1122,786	
		<b>Breite (lineare Abb.) [m]</b>		

## Zeigerwerte der Pflanzenartenliste (Auswertung)

<b>Standort</b>	<b>Belichtung</b>	halbsonnig	6,5
<b>Boden</b>	<b>Feuchte</b>	mäßig feucht und wechselfeucht	6
	<b>Stickstoff (N)</b>	sehr stickstoffreich	7,9
	<b>Reaktion</b>	neutral	6,8
<b>Vegetation</b>	<b>Mahdverträglichkeit</b>	schnittempfindlich bis mäßig schnittverträglich	4,2
<b>Zeigerwerte</b>	<b>Futterwert</b>	sehr geringwertiges Futter	2,2
	<b>Wechselfeuchteanzeiger</b>		2
	<b>Giftpflanzen</b>		0
	<b>Überschw.anzeiger</b>		3

## Pflanzenartenliste

Gruppe / Pflanzenart	MS	M	W	Vs	St	PA	Ph	Sz	VS	V	G	cf	§	Rote Liste			
														HH	ND	SH	D
<b>Tracheobionta (Gefäßpflanzen)</b>																	
Aegopodium podagraria (Giersch)	7	h		K1													
Alnus glutinosa (Schwarz-Erle)	7	X		B1													
Artemisia vulgaris (Gewöhnlicher Beifuß)	7	h		K1													
Betula pendula (Hänge-Birke)	7	X		B1													
Calystegia sepium (Zaun-Winde)	7	X		K1													
Dactylis glomerata (Wiesen-Knäuelgras)	7	X		K1													
Elymus repens (Gewöhnliche Quecke)	7	X		K1													
Frangula alnus (Faulbaum)	7	X		-													
Glechoma hederacea (Gundermann)	7	X		K1													
Heracleum sphondylium (Wiesen-Bärenklau)	7	X		K1													
Humulus lupulus (Hopfen)	7	X		K1													
Impatiens parviflora (Kleinblütiges Springkraut)	7	X		K1													
Populus spec. (Pappel)	7	X		-													
Prunus spinosa spinosa (Schlehe)	1	+		-													
Quercus robur (Stiel-Eiche)	7	d		B1													
Robinia pseudoacacia (Robinie)	1	+		-													
Rubus fruticosus agg. (Artengruppe Echte Brombeere)	7	X		-													
Salix alba (Silber-Weide)	1	+		-													
Sambucus nigra (Schwarzer Holunder)	7	X		-													
Sorbus aucuparia (Eberesche)	1	+		B1													
Urtica dioica (Große Brennessel)	7	X		K1													
<b>Anzahl Rote Liste Arten</b>																	
<b>Anzahl Arten</b>														<b>21</b>			

MS: Mengensystem; M: Mengenangabe, W: Bewertung der Art (FFH-Monitoring), Vs: Vegetationsschicht, St: Status, PA: Autor Phänologie; Ph: Phänologie, Sz: Soziale Stabilität, VS: Vitalitätssystem; V: Vitalität, G: Geschlecht, cf: unsichere Bestimmung, §: Schutz nach BNatSchG, HH: Rote Liste Hamburg, Nds: Rote Liste Niedersachsen, SH: Rote Liste Schleswig-Holstein, D: Rote Liste Deutschland

# Erhebungsbogen

**B**

<b>Projekt</b>	Biotopkartierung Hamburg, Datenbestand aus FoxPro	<b>Interne Nr.</b>	53926
<b>Handlungsbedarf</b>	Nein	<b>DK5   DK5-GK</b>	<b>7434</b> 7436
<b>Bearbeitung</b>	GRO	<b>DK5 - Name</b>	Öjendorf-Friedhof
<b>Räumliche Abbildung</b>	Linie	<b>Biotop-Nr.   alt</b>	<b>142</b> 35
<b>Anzahl Abschnitte</b>	5	<b>Kartierung</b>	15.09.1986
		<b>Fläche / Länge [m<sup>2</sup>/m]</b>	1122,786
		<b>Breite (lineare Abb.) [m]</b>	

## Teilflächenbeschreibung

<b>Teilflächentyp</b>		<b>Teilflächen-Nr.</b>	2
<b>Biotoptyp</b>	Zuordnung eines Biotoptyps fehlt! (2000)	<b>Biotoptyp</b>	XXX
<b>- Zusatz</b>		<b>- gesetzl. Grundl.</b>	
<b>FFH-LRT</b>		<b>FFH-LRT</b>	
<b>Beschreibung</b>		<b>Entw.potential LRT</b>	
		<b>Hauptfläche</b>	
		<b>Flächenanteil</b>	0 %
		<b>FFH-Unters.Fläche</b>	Nein
		<b>Saatgutfläche</b>	Nein

## Weitere Angaben

Merkmal	Wert
<b>Standort, Relief</b>	
Luft	keine Besonderheiten

## Zeigerwerte der Pflanzenartenliste (Auswertung)

<b>Standort</b>	<b>Belichtung</b>	schattig bis halbschattig	4,2
<b>Boden</b>	<b>Feuchte</b>	mäßig feucht und wechselfeucht	6
	<b>Stickstoff (N)</b>	sehr stickstoffreich	7,8
	<b>Reaktion</b>	neutral	6,5
<b>Vegetation</b>	<b>Mahdverträglichkeit</b>	mäßig schnittverträglich (erster Schnitt nicht vor 1. Juli)	5,3
<b>Zeigerwerte</b>	<b>Futterwert</b>	ausreichende Futterqualität	5
	<b>Wechselfeuchteanzeiger</b>		0
	<b>Giftpflanzen</b>		0
	<b>Überschw.anzeiger</b>		1

## Pflanzenartenliste

Gruppe / Pflanzenart	MS	M	W	Vs	St	PA	Ph	Sz	VS	V	G	cf	§	Rote Liste			
														HH	ND	SH	D
<b>Tracheobionta (Gefäßpflanzen)</b>																	
Aegopodium podagraria (Giersch)	7	X		K1													
Carpinus betulus (Hainbuche)	7	d		-													
Dactylis glomerata (Wiesen-Knäuelgras)	7	X		K1													
Humulus lupulus (Hopfen)	7	X		K1													
Sambucus nigra (Schwarzer Holunder)	7	X		-													
<b>Anzahl Rote Liste Arten</b>																	
<b>Anzahl Arten</b>														5			

MS: Mengensystem; M: Mengenangabe, W: Bewertung der Art (FFH-Monitoring), Vs: Vegetationsschicht, St: Status, PA: Autor Phänologie; Ph: Phänologie, Sz: Soziabilität, VS: Vitalitätssystem; V: Vitalität, G: Geschlecht, cf: unsichere Bestimmung, §: Schutz nach BNatSchG, HH: Rote Liste Hamburg, Nds: Rote Liste Niedersachsen, SH: Rote Liste Schleswig-Holstein, D: Rote Liste Deutschland