

Erhebungsbogen

B

Projekt	Biotopkartierung Hamburg	Interne Nr.	53948
		DK5 DK5-GK	7434 7436
Handlungsbedarf	Nein	DK5 - Name	Öjendorf-Friedhof
Bearbeitung	BUC	Biotop-Nr. alt	137 17
Räumliche Abbildung	Linie	Kartierung	01.08.2007
Anzahl Abschnitte	1	Fläche / Länge [m²/m]	239,144
		Breite (lineare Abb.) [m]	6

Gesetzlicher Schutz	§ 14 (2) 2.2 Knicks	Schutz nur teilweise	Nein
----------------------------	---------------------	-----------------------------	-------------

Gesamtbewertung	6 Wertvoll
– Alter	6 Biotop mittleren Alters, 50 bis 100 Jahre
– Belastungsgrad	6 Flächenhaft geringe oder örtlich stärkere oder Vorbelastung mit deutlichem Einfluß
– Ökolog. Funktion	7 Sehr hohe Bedeutung in einem Biotopkomplex, für den lokalen Biotopverbund oder als Puffer
– Seltenheit	6 Seltener Biotoptyp, ohne seltene oder bedrohte Pflges., ungesättigtes Artenspektrum, reliktsiche RL-Arten

Bestandsbeschreibung

Breiter dichter zweireihiger Knick zwischen Acker und Grünzug vom Jenfelder Bach gelegen, mit Trampelpfad in der Mitte, aus dominant Stiel-Eichen, vereinzelt Schwarz-Erlen und Silber-Weiden und einer Strauch- und Krautschicht, die wegen der starken Beschattung nur geringe Deckungsgrade aufweist. In der Krautschicht wachsen Kleinblütiges Springkraut, Brennessel und vereinzelt Wald-Schwingel, Wald-Geißblatt und Schaf-Schwingel. Zum Acker hin begleitet den Knick ein 1,5 m breiter Streifen aus Arten der ausdauernden krautigen Ruderalfluren mit Gew. Beifuß, Wiesen-Knäuelgras, Stechendem Hohlzahn u.a. . Zusätzlich hat sich stellenweise ein dichtes Randgebüsch aus Schwarzem Holunder, Brombeere und Zitter-Pappel gebildet.

Vorkommen an Biotoptypen

1	TF	Typ	HF	F.Anteil
2	BTYP	Biotoptyp		- gesetzl. Grundl.
3	Zusatz	Zusatz zum Biotoptypen		
4	LRT	Lebensraumtyp		
1	1		Ja	90 %
2	HWB	Durchgewachsener Knick (2000)		
3	k2	Doppelknick, Redder (k2)		
1	2			10 %
2	AKM	Halbruderale Gras- und Staudenflur mittlerer Standorte (2000)		
1	3			0 %
2	HRS	Sonstiges Sukzessionsgebüsch (2000)		

Räumliche Lage

Lagebeschreibung	Westlich des Ackers am Mattkamp		
Nachbarnutzung/en	Parkanlage, Acker, Kleingärten		
Rechtswert (X)	574159	Hochwert (Y)	5934168
Bezirk	Hamburg-Mitte	Naturraum	Glinder Geest (696.10)
Stadtteil (OT-Nr.)	Billstedt (130)	Gemarkung	Schiffbek (117)
Digitaler Grünplan	<input checked="" type="checkbox"/> Hafengesamtgebiet	<input type="checkbox"/> Ramsargebiet	<input type="checkbox"/> EG-Vogelschutzgeb.
Ausgleichsflächen	<input type="checkbox"/> Biosphärenreservat	<input type="checkbox"/> Nationalpark	<input type="checkbox"/>
NSG / ND / LSG	LSG Öjendorf-Billstedter Geest [HH-2016 / Anteil: 100%]		
FFH-GEBIET			
Wasserschutzgebiet	Billstedt [3 / Anteil: 100%]		

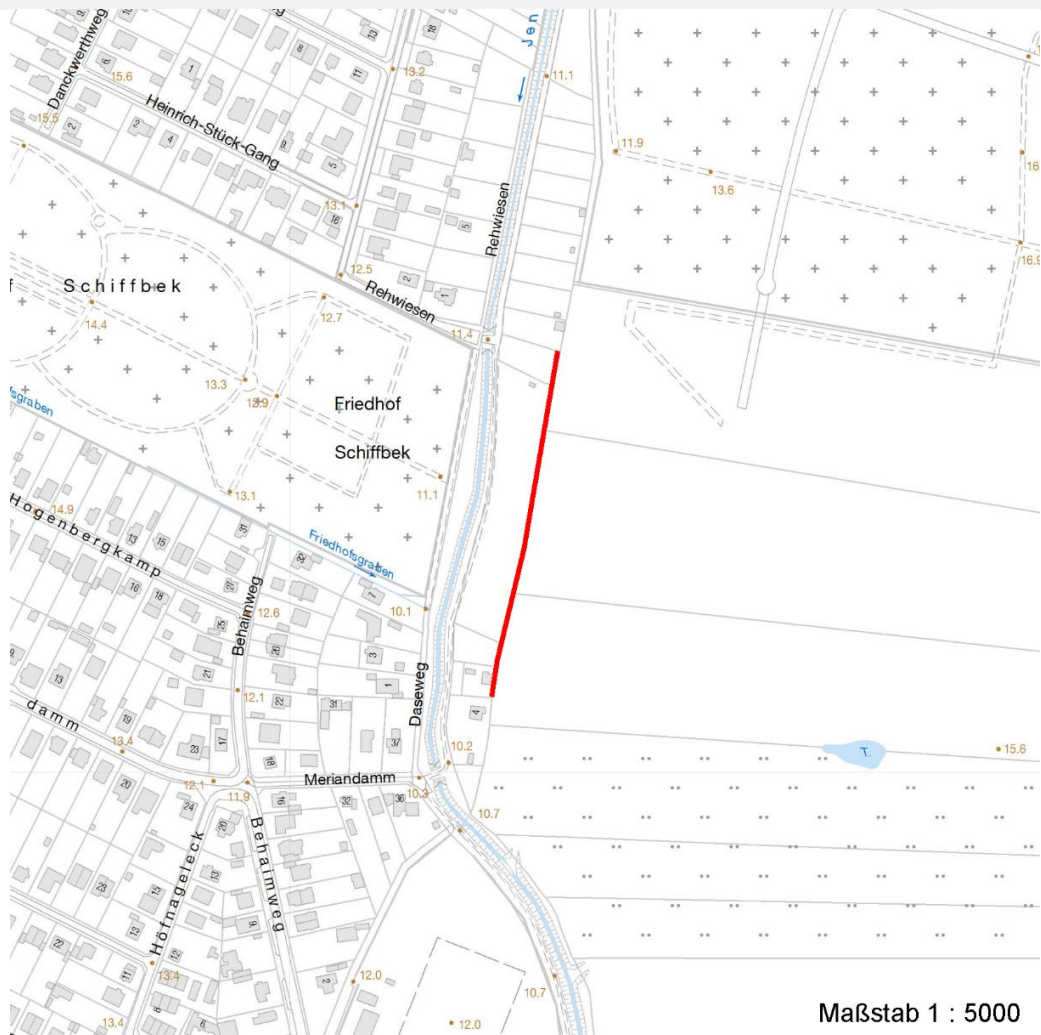
Erhebungsbogen

B

Projekt	Biotopkartierung Hamburg		Interne Nr.	53948
			DK5 DK5-GK	7434 7436
Handlungsbedarf	Nein		DK5 - Name	Öjendorf-Friedhof
Bearbeitung	BUC	Kopie Nein	Biotop-Nr. alt	137 17
Räumliche Abbildung	Linie		Kartierung	01.08.2007
Anzahl Abschnitte	1		Fläche / Länge [m²/m]	239,144
			Breite (lineare Abb.) [m]	6

Räumliche Lage

Karte



Weitere Erhebungsbögen

Interne Nr.	Interne Nr. Zuordnung	DK5	Biotop-Nr.	Kartierung	Zuordnung	DK5 (GK)	Biotop-Nr. (alt)
53948	53946	7434	137	03.09.1999	K	7436	17

Zuordnung: N = nachfolgende Kartierung, K = weitere Kartierungen (zeitlich vorher oder nachher)

Foto

Interne Nr.	Index	Dateiname	Aufnahmerichtung
14439	0	7434_137_010807_1.JPG	

Weitere Angaben

Merkmal	Wert
Auswertung	
Gefährdung / Einflüsse	Trittschäden
Wertgesichtspunkte	Artenreiche

Erhebungsbogen

B

Projekt	Biotopkartierung Hamburg	Interne Nr.	53948
		DK5 DK5-GK	7434 7436
Handlungsbedarf	Nein	DK5 - Name	Öjendorf-Friedhof
Bearbeitung	BUC	Biotop-Nr. alt	137 17
Räumliche Abbildung	Linie	Kartierung	01.08.2007
Anzahl Abschnitte	1	Fläche / Länge [m²/m]	239,144
		Breite (lineare Abb.) [m]	6

Weitere Angaben

Merkmal	Wert
	Wichtiger Teilbereich eines grösseren Landschaftskomplexes
	Wertvolles Vernetzungsbiotop.
	Reste von kulturhistorisch typischen Strukturen
zoologisch bedeutsame Strukturen	Kaninchenbauten
	Mauselöcher
Bedeutung für Tiergruppe	Kleinsäuger
	Vögel
	Holzbewohnende Insekten
Maßnahmen	Erhaltung von toten und hohlen Bäumen
	Kein Biozideinsatz
	Ackerrandstreifen einrichten.
	An- bzw. Nachpflanzung standortgerechter Sträucher
	Knickpflege

Foto

Fotodatei 7434_137_010807_1.JPG

Bildbeschreibung

Aufnahmerichtung

Fotodatei

Bildbeschreibung

Aufnahmerichtung



Teilflächenbeschreibung

Teilflächentyp		Teilflächen-Nr.	1
Biotoptyp	Durchgewachsener Knick (2000)	Biotoptyp	HWB
- Zusatz	Doppelknick, Redder (k2)	- gesetzl. Grundl.	
FFH-LRT		FFH-LRT	
Beschreibung	Standort: Zweireihiger, durchgewachsener Knick	Entw.potential LRT	
		Hauptfläche	Ja
		Flächenanteil	90 %
		FFH-Unters.Fläche	Nein
		Saatgutfläche	Nein

Erhebungsbogen

B

Projekt	Biotopkartierung Hamburg		Interne Nr.	53948
			DK5 DK5-GK	7434 7436
Handlungsbedarf	Nein		DK5 - Name	Öjendorf-Friedhof
Bearbeitung	BUC	Kopie	Nein	Biotop-Nr. alt
Räumliche Abbildung	Linie			137 17
Anzahl Abschnitte	1			Kartierung
				01.08.2007
				Fläche / Länge [m²/m]
				239,144
				Breite (lineare Abb.) [m]
				6

Weitere Angaben

Merkmal	Wert
Boden	
Feuchte	5 - frisch und mäßig frisch
Stickstoffgehalt	6 - mäßig stickstoffarm bis stickstoffreich
Standort, Relief	
Relief	degenerierter Wall
Belichtung	4 - schattig bis halbschattig
Luft	keine Besonderheiten
Zusätze - Btyp	kd - degenerierter Knickwall
Veg. - Deckg./Ant.	
Gesamt	99 %
1. Baumschicht	70 %
Strauchschicht	30 %
1. Krautschicht	30 %

Zeigerwerte der Pflanzenartenliste (Auswertung)

Standort	Belichtung	halbsonnig bis halbschattig	5,9
Boden	Feuchte	mäßig feucht und wechselfeucht	6
	Stickstoff (N)	stickstoffreich	6,8
	Reaktion	schwach sauer	6,4
Vegetation	Mahdverträglichkeit	schnittempfindlich bis mäßig schnittverträglich	3,5
Zeigerwerte	Futterwert	fast wertloses Futter	1,4
	Wechselfeuchteanzeiger		3
	Giftpflanzen		0
	Überschw.anzeiger		5

Pflanzenartenliste

Gruppe / Pflanzenart	MS	M	W	Vs	St	PA	Ph	Sz	VS	V	G	cf	Rote Liste					
													§	HH	ND	SH	D	
Tracheobionta (Gefäßpflanzen)																		
Acer pseudoplatanus (Berg-Ahorn)	7	z		-														
Aegopodium podagraria (Giersch)	7	l		-														
Agrostis capillaris (Rotes Straußgras)	7	w		K1														
Alnus glutinosa (Schwarz-Erle)	7	h		B1														
Bryonia dioica (Rotbeerige Zaunrübe)	7	w		K1														
Calamagrostis epigejos (Land-Reitgras)	7	l		-														
Calystegia sepium (Zaun-Winde)	7	l		-														
Capsella bursa-pastoris (Gewöhnliches Hirtentäschel)	7	l		-														
Carpinus betulus (Hainbuche)	7	h		B1														
Cirsium arvense (Acker-Kratzdistel)	7	l		-														
Crataegus monogyna (Eingrifflicher Weißdorn)	7	w		S														
Fallopia japonica (Japanischer Staudenknöterich)	7	l		-														
Festuca altissima (Wald-Schwingel)	7	w		K1													2	
Galeopsis tetrahit (Gewöhnlicher Hohlzahn)	7	l		-														
Impatiens parviflora (Kleinblütiges Springkraut)	7	d		K1														
Impatiens parviflora (Kleinblütiges Springkraut)	7	l		-														

Erhebungsbogen

B

Projekt	Biotopkartierung Hamburg	Interne Nr.	53948
		DK5 DK5-GK	7434 7436
Handlungsbedarf	Nein	DK5 - Name	Öjendorf-Friedhof
Bearbeitung	BUC	Biotop-Nr. alt	137 17
Räumliche Abbildung	Linie	Kartierung	01.08.2007
Anzahl Abschnitte	1	Fläche / Länge [m²/m]	239,144
		Breite (lineare Abb.) [m]	6

Pflanzenartenliste

Gruppe / Pflanzenart	MS	M	W	Vs	St	PA	Ph	Sz	VS	V	G	cf	§	Rote Liste					
														HH	ND	SH	D		
Lonicera periclymenum (Wald-Geißblatt)	7	z		-															
Populus tremula (Zitter-Pappel)	7	l		-															
Prunus padus (Echte Traubenkirsche)	7	w		-															
Prunus padus (Echte Traubenkirsche)	7	z		S															
Prunus spinosa (Schlehe)	7	z		S															
Quercus robur (Stiel-Eiche)	7	d		B1															
Rumex obtusifolius (Stumpfbältriger Ampfer)	7	w		-															
Salix alba (Silber-Weide)	7	w		B1															
Salix viminalis (Korb-Weide)	7	w		-															
Sambucus nigra (Schwarzer Holunder)	7	z		S															
Stellaria media (Vogelmiere)	7	w		-															
Ulmus minor (Feld-Ulme)	7	w		-											3		3		
Urtica dioica (Große Brennessel)	7	h		K1															
Valeriana officinalis (Echter Baldrian)	7	z		K1													D		D
Anzahl Rote Liste Arten														3	1	1			
Anzahl Arten														28					

MS: Mengensystem; M: Mengenangabe, W: Bewertung der Art (FFH-Monitoring), Vs: Vegetationsschicht, St: Status, PA: Autor Phänologie; Ph: Phänologie, Sz: Soziabilität, VS: Vitalitätssystem; V: Vitalität, G: Geschlecht, cf: unsichere Bestimmung, §: Schutz nach BNatSchG, HH: Rote Liste Hamburg, Nds: Rote Liste Niedersachsen, SH: Rote Liste Schleswig-Holstein, D: Rote Liste Deutschland

Teilflächenbeschreibung

Teilflächentyp		Teilflächen-Nr.	2
Biototyp	Halbruderale Gras- und Staudenflur mittlerer Standorte (2000)	Biototyp	AKM
- Zusatz		- gesetzl. Grundl.	
FFH-LRT		FFH-LRT	
Beschreibung	Standort: Ruderalflur	Entw.potential LRT	
		Hauptfläche	
		Flächenanteil	10 %
		FFH-Unters.Fläche	Nein
		Saatgutfläche	Nein

Weitere Angaben

Merkmal	Wert
Boden	
Feuchte	6 - mäßig feucht und wechselfeucht
Stickstoffgehalt	8 - sehr stickstoffreich
Standort, Relief	
Relief	uneben
Belichtung	7 - halbsonnig
Luft	keine Besonderheiten
Veg. - Deckg./Ant.	
Gesamt	70 %
1. Krautschicht	70 %

Erhebungsbogen

B

Projekt	Biotopkartierung Hamburg		Interne Nr.	53948
			DK5 DK5-GK	7434 7436
Handlungsbedarf	Nein		DK5 - Name	Öjendorf-Friedhof
Bearbeitung	BUC	Kopie	Nein	Biotop-Nr. alt
Räumliche Abbildung	Linie			137 17
Anzahl Abschnitte	1			Kartierung
				01.08.2007
				Fläche / Länge [m²/m]
				239,144
				Breite (lineare Abb.) [m]
				6

Zeigerwerte der Pflanzenartenliste (Auswertung)

Standort	Belichtung	halbsonnig	7
Boden	Feuchte	mäßig feucht und wechselfeucht	5,9
	Stickstoff (N)	sehr stickstoffreich	7,8
	Reaktion	neutral	6,6
Vegetation	Mahdverträglichkeit	schnittempfindlich (nur Herbstschnitt vertragend)	2,7
Zeigerwerte	Futterwert	fast wertloses Futter	1,1
	Wechselfeuchteanzeiger		2
	Giftpflanzen		0
	Überschw.anzeiger		1

Pflanzenartenliste

Gruppe / Pflanzenart	MS	M	W	Vs	St	PA	Ph	Sz	VS	V	G	cf	§	Rote Liste			
														HH	ND	SH	D
Tracheobionta (Gefäßpflanzen)																	
Aegopodium podagraria (Giersch)	7	X		K1													
Artemisia vulgaris (Gewöhnlicher Beifuß)	7	d		K1													
Calamagrostis epigejos (Land-Reitgras)	7	X		K1													
Calystegia sepium (Zaun-Winde)	7	X		K1													
Capsella bursa-pastoris (Gewöhnliches Hirtentäschel)	7	X		K1													
Cirsium arvense (Acker-Kratzdistel)	7	X		K1													
Cirsium vulgare (Gewöhnliche Kratzdistel)	1	+		K1													
Dactylis glomerata (Wiesen-Knäuelgras)	7	X		K1													
Fallopia japonica (Japanischer Staudenknöterich)	7	X		-													
Galeopsis tetrahit (Gewöhnlicher Hohlzahn)	7	X		K1													
Impatiens parviflora (Kleinblütiges Springkraut)	7	X		-													
Lamium album (Weiße Taubnessel)	7	X		K1													
Lapsana communis (Rainkohl)	1	+		K1													
Matricaria recutita (Echte Kamille)	1	+		K1													
Ranunculus repens (Kriechender Hahnenfuß)	7	X		K1													
Rumex conglomeratus (Knäuel-Ampfer)	1	+		K1													
Rumex obtusifolius (Stumpfbältriger Ampfer)	1	+		K1													
Rumex obtusifolius (Stumpfbältriger Ampfer)	7	X		-													
Solidago gigantea (Riesen-Goldrute)	7	X		K1													
Sonchus oleraceus (Kohl-Gänsedistel)	7	X		K1													
Stellaria media (Vogelmiere)	7	X		K1													
Urtica dioica (Große Brennnessel)	7	X		-													
Urtica dioica (Große Brennnessel)	7	X		K1													
Viola tricolor (Wildes Stiefmütterchen)	1	+		K1													
Anzahl Rote Liste Arten																	
Anzahl Arten														22			

MS: Mengensystem; M: Mengenangabe, W: Bewertung der Art (FFH-Monitoring), Vs: Vegetationsschicht, St: Status, PA: Autor Phänologie; Ph: Phänologie, Sz: Soziabilität, VS: Vitalitätssystem; V: Vitalität, G: Geschlecht, cf: unsichere Bestimmung, §: Schutz nach BNatSchG, HH: Rote Liste Hamburg, Nds: Rote Liste Niedersachsen, SH: Rote Liste Schleswig-Holstein, D: Rote Liste Deutschland

Erhebungsbogen

B

Projekt	Biotopkartierung Hamburg		Interne Nr.	53948	
			DK5 DK5-GK	7434	7436
Handlungsbedarf	Nein		DK5 - Name	Öjendorf-Friedhof	
Bearbeitung	BUC	Kopie	Biotop-Nr. alt	137	17
Räumliche Abbildung	Linie	Nein	Kartierung	01.08.2007	
Anzahl Abschnitte	1		Fläche / Länge [m²/m]	239,144	
			Breite (lineare Abb.) [m]	6	

Teilflächenbeschreibung

Teilflächentyp		Teilflächen-Nr.	3
Biotoptyp	Sonstiges Sukzessionsgebüsch (2000)	Biotoptyp	HRS
- Zusatz		- gesetzl. Grundl.	
FFH-LRT		FFH-LRT	
Beschreibung	Standort: Randgebüsch	Entw.potential LRT	
		Hauptfläche	
		Flächenanteil	0 %
		FFH-Unters.Fläche	Nein
		Saatgutfläche	Nein

Weitere Angaben

Merkmal	Wert
Boden	
Feuchte	5 - frisch und mäßig frisch
Stickstoffgehalt	8 - sehr stickstoffreich
Standort, Relief	
Belichtung	7 - halbsonnig
Luft	keine Besonderheiten
Veg. - Deckg./Ant.	
Gesamt	60 %
Strauchschicht	60 %

Zeigerwerte der Pflanzenartenliste (Auswertung)

Standort	Belichtung	halbsonnig bis halbschattig	6
Boden	Feuchte	frisch und mäßig frisch	5,1
	Stickstoff (N)	sehr stickstoffreich	7,5
	Reaktion	schwach basisch	7,5
Vegetation	Mahdverträglichkeit	nicht völlig schnittunverträglich aber sehr schnittempfindlich	2
Zeigerwerte	Futterwert		
	Wechselfeuchteanzeiger		1
	Giftpflanzen		0
	Überschw.anzeiger		1

Pflanzenartenliste

Gruppe / Pflanzenart	MS	M	W	Vs	St	PA	Ph	Sz	VS	V	G	cf	§	Rote Liste			
														HH	ND	SH	D
Tracheobionta (Gefäßpflanzen)																	
Populus tremula (Zitter-Pappel)	7	X		B2													
Populus tremula (Zitter-Pappel)	7	d		S													
Prunus padus (Echte Traubenkirsche)	7	X		S													
Rubus fruticosus agg. (Artengruppe Echte Brombeere)	7	X		S													
Sambucus nigra (Schwarzer Holunder)	7	X		S													
Ulmus minor (Feld-Ulme)	7	w		S									3	3			

Erhebungsbogen

B

Projekt	Biotopkartierung Hamburg	Interne Nr.	53948
		DK5 DK5-GK	7434 7436
Handlungsbedarf	Nein	DK5 - Name	Öjendorf-Friedhof
Bearbeitung	BUC	Biotop-Nr. alt	137 17
Räumliche Abbildung	Linie	Kartierung	01.08.2007
Anzahl Abschnitte	1	Fläche / Länge [m²/m]	239,144
		Breite (lineare Abb.) [m]	6

Pflanzenartenliste

Gruppe / Pflanzenart	MS	M	W	Vs	St	PA	Ph	Sz	VS	V	G	cf	§	Rote Liste			
														HH	ND	SH	D
Anzahl Rote Liste Arten														1	1		
Anzahl Arten																5	

MS: Mengensystem; M: Mengenangabe, W: Bewertung der Art (FFH-Monitoring), Vs: Vegetationsschicht, St: Status, PA: Autor Phänologie; Ph: Phänologie, Sz: Soziabilität, VS: Vitalitätssystem; V: Vitalität, G: Geschlecht, cf: unsichere Bestimmung, §: Schutz nach BNatSchG, HH: Rote Liste Hamburg, Nds: Rote Liste Niedersachsen, SH: Rote Liste Schleswig-Holstein, D: Rote Liste Deutschland