

# Erhebungsbogen

**B**

<b>Projekt</b>	Biotopkartierung Hamburg	<b>Interne Nr.</b>	53537
		<b>DK5   DK5-GK</b>	<b>7432</b> 7434
<b>Handlungsbedarf</b>	Nein	<b>DK5 - Name</b>	Öjendorf
<b>Bearbeitung</b>	BUC	<b>Biotop-Nr.   alt</b>	<b>9</b> 17
<b>Räumliche Abbildung</b>	Fläche	<b>Kartierung</b>	26.06.2001
<b>Anzahl Abschnitte</b>	1	<b>Fläche / Länge [m<sup>2</sup>/m]</b>	4580,838
		<b>Breite (lineare Abb.) [m]</b>	

**Gesetzlicher Schutz**    **\_ kein gesetzl. Schutz kein gesetzlich geschütztes Biotop**    **Schutz nur teilweise**    **Nein**

<b>Gesamtbewertung</b>	7	Besonders wertvoll
– <b>Alter</b>	8	Biotop hohen Alters, 200 bis 500 Jahre
– <b>Belastungsgrad</b>	6	Flächenhaft geringe oder örtlich stärkere oder Vorbelastung mit deutlichem Einfluß
– <b>Ökolog. Funktion</b>	8	Wertbestimmender Bestandteil eines wertvollen Biotopkomplexes oder für den regionalen Biotopverbund.
– <b>Seltenheit</b>	6	Seltener Biotoptyp, ohne seltene oder bedrohte Pflges., ungesättigtes Artenspektrum, reliktsische RL-Arten

## Bestandsbeschreibung

Bodensaurer Eichenwald am Steilhang der Glinder Au mit dichter Baumschicht aus Quercus robur, Betula pendula, Carpinus betulus und Sorbus aucuparia. Die Strauchschicht besteht aus Sambucus nigra, Corylus avellana, Rubus fruticosus agg. und Salix caprea und je nach Beschattung wechselnder Krautschicht. In den Übergangsbereichen zum Erlenbruchwald (Biotop Nr. 18) wachsen Weidengebüsche aus verschiedenen Salixarten, dazwischen vereinzelt, Alnus glutinosa und Fraxinus exelsior. Die Krautschicht besteht hier aus Arten der Stickstoffkrautfluren.

Der Wald ist sowohl durch starke Trittbelastung als auch durch Müll- und Bauschuttalagerungen beeinträchtigt.

## Vorkommen an Biotoptypen

1	TF	Typ	HF	F.Anteil
2	BTYP	Biotoptyp	- gesetzl. Grundl.	
3	Zusatz	Zusatz zum Biotoptypen		
4	LRT	Lebensraumtyp		
1	1		Ja	100 %
2	WQM	Sonstiger Eichenmischwald (2000)		

## Räumliche Lage

<b>Lagebeschreibung</b>	Am südlichen Hang Glinder Au		
<b>Nachbarnutzung/en</b>	Grünanlage, Erlenbruchwald		
<b>Rechtswert (X)</b>	575744	<b>Hochwert (Y)</b>	5932373
<b>Bezirk</b>	Hamburg-Mitte	<b>Naturraum</b>	Glinder Geest (696.10)
<b>Stadtteil (OT-Nr.)</b>	Billstedt (130)	<b>Gemarkung</b>	Kirchsteinbek (112)
<b>Digitaler Grünplan</b>	<input checked="" type="checkbox"/> <b>Hafengesamtgebiet</b>	<input type="checkbox"/> <b>Ramsargebiet</b>	<input type="checkbox"/> <b>EG-Vogelschutzgeb.</b>
<b>Ausgleichsflächen</b>	<input type="checkbox"/> <b>Biosphärenreservat</b>	<input type="checkbox"/> <b>Nationalpark</b>	
<b>NSG / ND / LSG</b>	LSG Öjendorf-Billstedter Geest [ HH-2016 / Anteil: 100% ]		
<b>FFH-GEBIET</b>			
<b>Wasserschutzgebiet</b>			

# Erhebungsbogen

**B**

<b>Projekt</b>	Biotopkartierung Hamburg	<b>Interne Nr.</b>	53537	
		<b>DK5   DK5-GK</b>	<b>7432</b>	7434
		<b>DK5 - Name</b>	Öjendorf	
<b>Handlungsbedarf</b>	Nein	<b>Biotop-Nr.   alt</b>	<b>9</b>	17
<b>Bearbeitung</b>	BUC	<b>Kartierung</b>	26.06.2001	
<b>Räumliche Abbildung</b>	Fläche	<b>Fläche / Länge [m<sup>2</sup>/m]</b>	4580,838	
<b>Anzahl Abschnitte</b>	1	<b>Breite (lineare Abb.) [m]</b>		

## Räumliche Lage

### Karte



## Weitere Erhebungsbögen

Interne Nr.	Interne Nr. Zuordnung	DK5	Biotop-Nr.	Kartierung	Zuordnung	DK5 (GK)	Biotop-Nr. (alt)
53537	53521	7432	9	15.09.1986	K	7434	17
53537	53539	7432	9	22.10.2009	K	7434	17
53537	114977	7432	273	15.08.2017	N	7434	17

Zuordnung: N = nachfolgende Kartierung, K = weitere Kartierungen (zeitlich vorher oder nachher)

## Foto

Interne Nr.	Index	Dateiname	Aufnahmerichtung
2384	0	7432_9_260601_1.JPG	
2385	0	7432_9_260601_2.JPG	



# Erhebungsbogen

**B**

<b>Projekt</b>	Biotopkartierung Hamburg	<b>Interne Nr.</b>	53537	
		<b>DK5   DK5-GK</b>	<b>7432</b>	7434
<b>Handlungsbedarf</b>	Nein	<b>DK5 - Name</b>	Öjendorf	
<b>Bearbeitung</b>	BUC	<b>Biotop-Nr.   alt</b>	<b>9</b>	17
<b>Räumliche Abbildung</b>	Fläche	<b>Kartierung</b>	26.06.2001	
<b>Anzahl Abschnitte</b>	1	<b>Fläche / Länge [m²/m]</b>	4580,838	
		<b>Breite (lineare Abb.) [m]</b>		

## Weitere Angaben

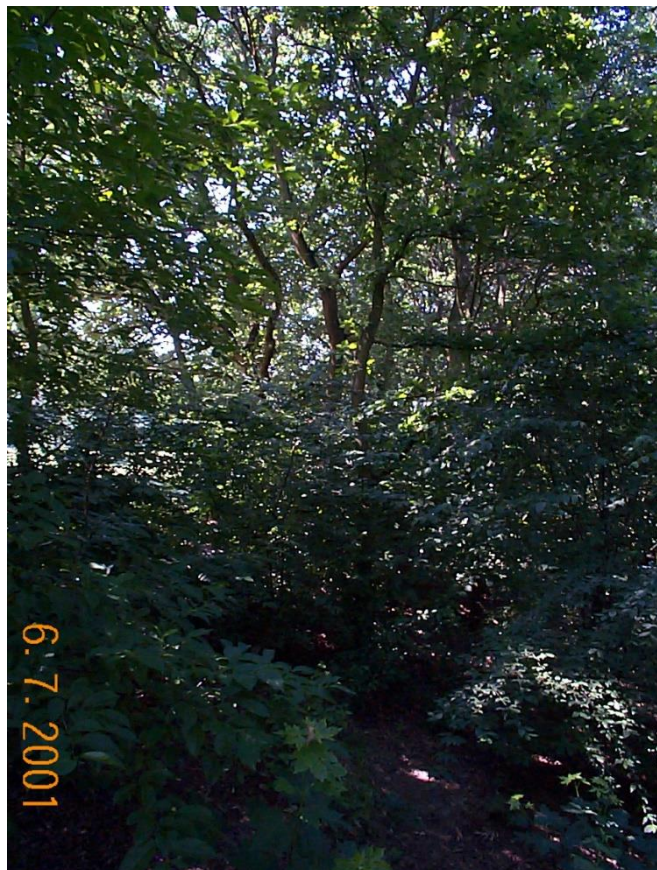
Merkmal	Wert
<b>Auswertung</b>	
Gefährdung / Einflüsse	Ablagerung von Muell / Gartenabfaellen Trittbelastung durch Erholungsnutzung Eutrophierung Wurzelraum-/Bodenverdichtung
Wertgesichtspunkte	Dominanz von Laubgehölzen Charakteristisch ausgepraegter naturnaher Biotop Vorkommen von Altholz Wichtiger Teilbereich eines groesseren Landschaftskomplexes
zoologisch bedeutsame Strukturen	Alte Bäume mit Höhlen Dichte spontane Gebüsche
Bedeutung für Tiergruppe	Insekten, allgemein Vögel
Maßnahmen	Erhaltung von Altbaeumen Naturerliche Entwicklung (Sukzession) zulassen

## Foto

**Fotodatei** 7432\_9\_260601\_1.JPG

**Bildbeschreibung**

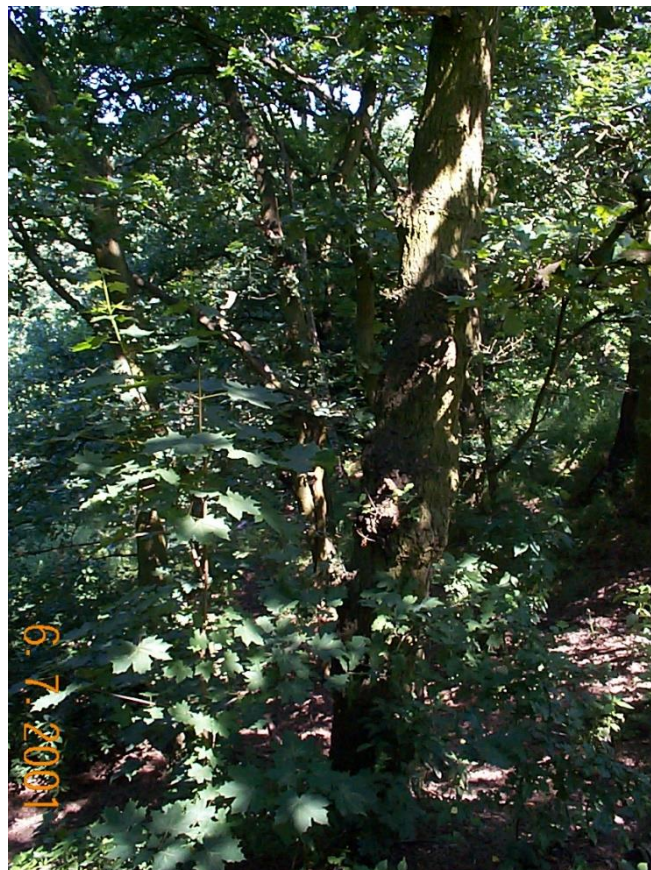
**Aufnahmerichtung**



**Fotodatei** 7432\_9\_260601\_2.JPG

**Bildbeschreibung**

**Aufnahmerichtung**



# Erhebungsbogen

**B**

<b>Projekt</b>	Biotopkartierung Hamburg	<b>Interne Nr.</b>	53537
		<b>DK5   DK5-GK</b>	<b>7432</b> 7434
<b>Handlungsbedarf</b>	Nein	<b>DK5 - Name</b>	Öjendorf
<b>Bearbeitung</b>	BUC	<b>Biotop-Nr.   alt</b>	<b>9</b> 17
<b>Räumliche Abbildung</b>	Fläche	<b>Kartierung</b>	26.06.2001
<b>Anzahl Abschnitte</b>	1	<b>Fläche / Länge [m<sup>2</sup>/m]</b>	4580,838
		<b>Breite (lineare Abb.) [m]</b>	

## Teilflächenbeschreibung

<b>Teilflächentyp</b>		<b>Teilflächen-Nr.</b>	1
<b>Biotoptyp</b>	Sonstiger Eichenmischwald (2000)	<b>Biotoptyp</b>	WQM
- <b>Zusatz</b>		- <b>gesetzl. Grundl.</b>	
<b>FFH-LRT</b>		<b>FFH-LRT</b>	
<b>Beschreibung</b>		<b>Entw.potential LRT</b>	
Standort: Substrat: Erde		<b>Hauptfläche</b>	Ja
		<b>Flächenanteil</b>	100 %
		<b>FFH-Unters.Fläche</b>	Nein
		<b>Saatgutfläche</b>	Nein

## Weitere Angaben

Merkmal	Wert
<b>Boden</b>	
Feuchte	5 - frisch und mäßig frisch
Stickstoffgehalt	7 - stickstoffreich
<b>Standort, Relief</b>	
Relief	Talhang
Neigung - Gelände	N3 - mittel geneigt (9-18 %)
Ausrichtung	N - Nord
Belichtung	3 - schattig
Luft	keine Besonderheiten
<b>Veg. - Deckg./Ant.</b>	
Gesamt	100 %
1. Baumschicht	70 %
Strauchschicht	50 %
1. Krautschicht	10 %

## Zeigerwerte der Pflanzenartenliste (Auswertung)

<b>Standort</b>	<b>Belichtung</b>	halbsonnig bis halbschattig	6,1
<b>Boden</b>	<b>Feuchte</b>	frisch und mäßig frisch	5,5
	<b>Stickstoff (N)</b>	stickstoffreich	6,8
	<b>Reaktion</b>	neutral	6,6
<b>Vegetation</b>	<b>Mahdverträglichkeit</b>	nicht völlig schnittunverträglich aber sehr schnittempindlich	1,8
<b>Zeigerwerte</b>	<b>Futterwert</b>	sehr geringwertiges Futter	1,6
	<b>Wechselfeuchteanzeiger</b>		3
	<b>Giftpflanzen</b>		1
	<b>Überschw.anzeiger</b>		4

## Pflanzenartenliste

Gruppe / Pflanzenart	MS	M	W	Vs	St	PA	Ph	Sz	VS	V	G	cf	§	Rote Liste			
														HH	ND	SH	D
<b>Tracheobionta (Gefäßpflanzen)</b>																	
Acer pseudoplatanus (Berg-Ahorn)	7	w		-													
Aegopodium podagraria (Giersch)	7	X		-													

# Erhebungsbogen

**B**

<b>Projekt</b>	Biotopkartierung Hamburg		<b>Interne Nr.</b>	53537
			<b>DK5   DK5-GK</b>	7432 7434
<b>Handlungsbedarf</b>	Nein		<b>DK5 - Name</b>	Öjendorf
<b>Bearbeitung</b>	BUC	<b>Kopie</b>	Nein	<b>Biotop-Nr.   alt</b>
<b>Räumliche Abbildung</b>	Fläche			9 17
<b>Anzahl Abschnitte</b>	1			<b>Kartierung</b>
				26.06.2001
				<b>Fläche / Länge [m<sup>2</sup>/m]</b>
				4580,838
				<b>Breite (lineare Abb.) [m]</b>

Gruppe / Pflanzenart	MS	M	W	Vs	St	PA	Ph	Sz	VS	V	G	cf	§	Rote Liste			
														HH	ND	SH	D
Alnus glutinosa (Schwarz-Erle)	7	X		-													
Betula pendula (Hänge-Birke)	7	h		-													
Calamagrostis epigejos (Land-Reitgras)	7	X		-													
Carpinus betulus (Hainbuche)	7	h		-													
Corylus avellana (Haselnuss)	7	h		-													
Crataegus monogyna (Eingrifflicher Weißdorn)	7	X		-													
Deschampsia cespitosa (Rasen-Schmiele)	7	X		-													
Dryopteris filix-mas (Gewöhnlicher Wurmfarne)	7	X		-													
Fraxinus excelsior (Gewöhnliche Esche)	7	X		-													
Humulus lupulus (Hopfen)	7	X		-													
Impatiens parviflora (Kleinblütiges Springkraut)	7	X		-													
Poa nemoralis (Hain-Rispengras)	7	X		-													
Polygonum aviculare neglectum (Feld-Knöterich)	7	X		-											D		D
Populus tremula (Zitter-Pappel)	7	X		-													
Prunella spec. (Braunelle)	7	X		-													
Prunus spinosa spinosa (Schlehe)	7	w		-													
Quercus robur (Stiel-Eiche)	7	h		-													
Rubus fruticosus agg. (Artengruppe Echte Brombeere)	7	X		-													
Salix alba (Silber-Weide)	7	X		-													
Salix caprea (Sal-Weide)	7	X		-													
Salix viminalis (Korb-Weide)	7	X		-													
Sambucus nigra (Schwarzer Holunder)	7	h		-													
Scrophularia nodosa (Knotige Braunwurz)	7	X		-													
Sorbus aucuparia (Eberesche)	7	X		-													
Ulmus minor (Feld-Ulme)	7	w		-											3	3	
Urtica dioica (Große Brennnessel)	1	+		-													
<b>Anzahl Rote Liste Arten</b>														<b>2</b>	<b>1</b>	<b>1</b>	
<b>Anzahl Arten</b>														<b>28</b>			

MS: Mengensystem; M: Mengenangabe, W: Bewertung der Art (FFH-Monitoring), Vs: Vegetationsschicht, St: Status, PA: Autor Phänologie; Ph: Phänologie, Sz: Soziabilität, VS: Vitalitätssystem; V: Vitalität, G: Geschlecht, cf: unsichere Bestimmung, §: Schutz nach BNatSchG, HH: Rote Liste Hamburg, Nds: Rote Liste Niedersachsen, SH: Rote Liste Schleswig-Holstein, D: Rote Liste Deutschland