

# Erhebungsbogen

**B**

<b>Projekt</b>	Biotopkartierung Hamburg, Datenbestand aus FoxPro	<b>Interne Nr.</b>	53521
		<b>DK5   DK5-GK</b>	<b>7432</b> 7434
		<b>DK5 - Name</b>	Öjendorf
<b>Handlungsbedarf</b>	Nein	<b>Biotop-Nr.   alt</b>	<b>9</b> 17
<b>Bearbeitung</b>	GRO	<b>Kartierung</b>	15.09.1986
<b>Räumliche Abbildung</b>	Fläche	<b>Fläche / Länge [m<sup>2</sup>/m]</b>	7859,7725
<b>Anzahl Abschnitte</b>	3	<b>Breite (lineare Abb.) [m]</b>	

**Gesetzlicher Schutz**    **\_ kein gesetzl. Schutz kein gesetzlich geschütztes Biotop**    **Schutz nur teilweise**    **Nein**

**Gesamtbewertung**    0    keine Angabe

- Alter
- Belastungsgrad
- Ökolog. Funktion
- Seltenheit

### Bestandsbeschreibung

Bodensaurer Eichenwald (WLE) am Steilhang der Glinder Au mit dichter Baumschicht aus Eichen, Birken, Hainbuchen und Vogelbeeren, Strauchschicht aus Schwarzem Holunder, Hasel, Zitterpappel und Salweide und je nach Beschattung wechselnder Krautschicht aus Brombeere, Giersch, Hain-Rispengras, Gemeinem Wurmfarne u.a.

Der Wald ist durch Müll- und Bauschuttablagerungen beeinträchtigt.

In Teilbereichen wachsen Weidengebüsche (WF) aus Sal-, Korb-, Trauer- und Silberweide, dazwischen vereinzelt, Schwarzerle, Esche und Feldulme. Die Krautschicht besteht aus Arten der Stickstoffkrautfluren, Land-Reitgras, Rasenschmiele u.a.

Wertstufe: 7.

Spezielle Nutzungen: Spazierengehen

Nutzungsintensität:

Vorkommende Pflanzengesellschaften: Keine

### Vorkommen an Biotoptypen

1	TF	Typ	HF	F.Anteil
2	BTYP	Biotoptyp		- gesetzl. Grundl.
3	Zusatz	Zusatz zum Biotoptypen		
4	LRT	Lebensraumtyp		
1	1		Ja	80 %
2	WQ	Bodensaurer Eichen-Mischwald (2000)		
4	kein LRT	kein Lebensraumtyp nach FFH-Richtlinie		
1	2			20 %
2	HF	Weidengebüsch der Auen, Ufer und sonstigen Feuchtstandorte (2000)		
4	kein LRT	kein Lebensraumtyp nach FFH-Richtlinie		

### Räumliche Lage

<b>Lagebeschreibung</b>	Glinder Au		
<b>Nachbarnutzung/en</b>			
<b>Rechtswert (X)</b>	575356	<b>Hochwert (Y)</b>	5932178
<b>Bezirk</b>	Hamburg-Mitte	<b>Naturraum</b>	Glinder Geest (696.10)
<b>Stadtteil (OT-Nr.)</b>	Billstedt (130)	<b>Gemarkung</b>	Kirchsteinbek (112)

# Erhebungsbogen

**B**

<b>Projekt</b>	Biotopkartierung Hamburg, Datenbestand aus FoxPro	<b>Interne Nr.</b>	53521	
		<b>DK5   DK5-GK</b>	<b>7432</b>	7434
		<b>DK5 - Name</b>	Öjendorf	
<b>Handlungsbedarf</b>	Nein	<b>Biotop-Nr.   alt</b>	<b>9</b>	17
<b>Bearbeitung</b>	GRO	<b>Kartierung</b>	15.09.1986	
<b>Räumliche Abbildung</b>	Fläche	<b>Fläche / Länge [m<sup>2</sup>/m]</b>	7859,7725	
<b>Anzahl Abschnitte</b>	3	<b>Breite (lineare Abb.) [m]</b>		

## Räumliche Lage

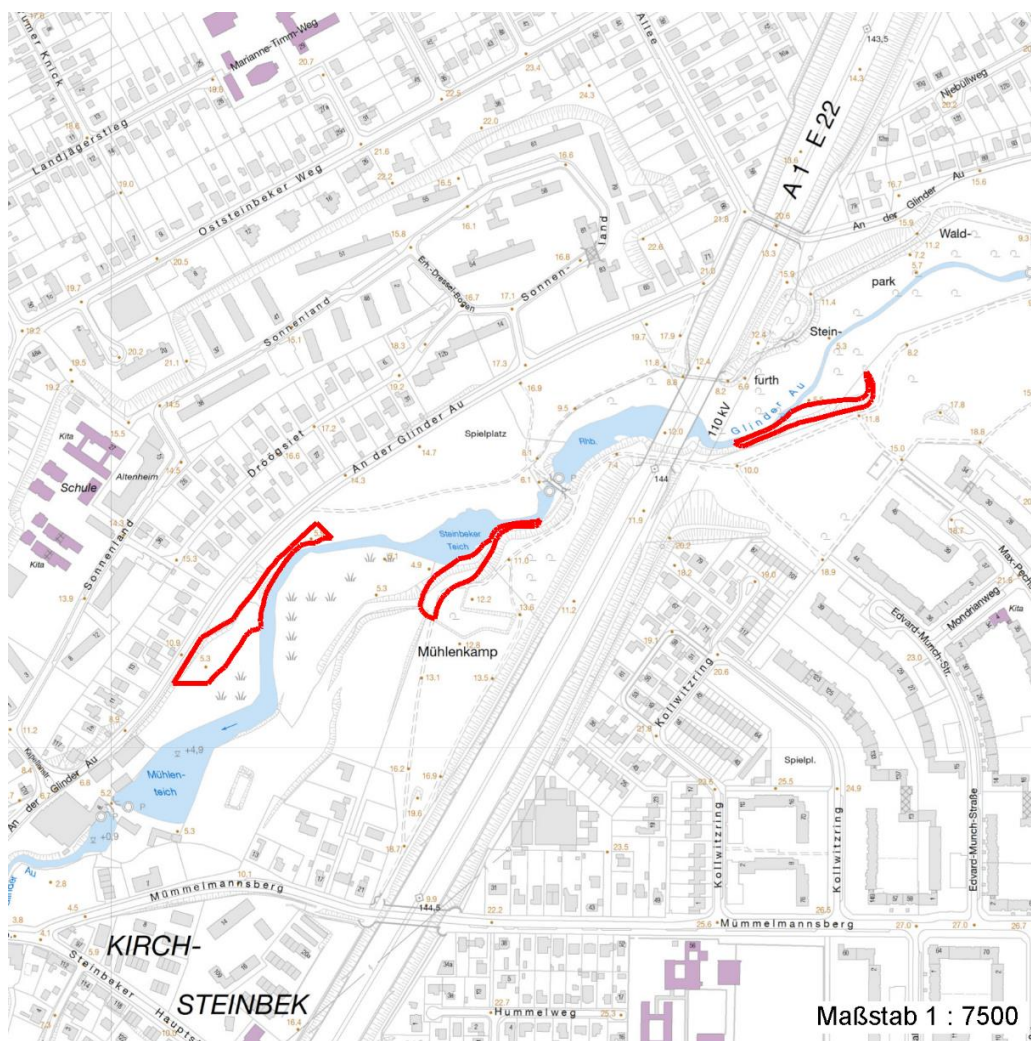
**Digitaler Grünplan**     **Hafengesamtgebiet**     **Ramsargebiet**     **EG-Vogelschutzgeb.**

**Ausgleichsflächen**     **Biosphärenreservat**     **Nationalpark**  
**NSG / ND / LSG**    LSG Öjendorf-Billstedter Geest [ HH-2016 / Anteil: 100% ]

**FFH-GEBIET**

**Wasserschutzgebiet**

**Karte**



## Weitere Erhebungsbögen

Interne Nr.	Interne Nr. Zuordnung	DK5	Biotop-Nr.	Kartierung	Zuordnung	DK5 (GK)	Biotop-Nr. (alt)
53521	53537	7432	9	26.06.2001	K	7434	17
53521	53539	7432	9	22.10.2009	K	7434	17
53521	114977	7432	273	15.08.2017	N	7434	17

Zuordnung: N = nachfolgende Kartierung, K = weitere Kartierungen (zeitlich vorher oder nachher)

# Erhebungsbogen

**B**

<b>Projekt</b>	Biotopkartierung Hamburg, Datenbestand aus FoxPro	<b>Interne Nr.</b> <b>DK5   DK5-GK</b>	53521 <b>7432</b>	7434
<b>Handlungsbedarf</b>	Nein	<b>DK5 - Name</b>	Öjendorf	
<b>Bearbeitung</b>	GRO	<b>Biotop-Nr.   alt</b>	<b>9</b>	17
<b>Räumliche Abbildung</b>	Fläche	<b>Kartierung</b>	15.09.1986	
<b>Anzahl Abschnitte</b>	3	<b>Fläche / Länge [m²/m]</b>	7859,7725	
		<b>Breite (lineare Abb.) [m]</b>		

## Weitere Angaben

Merkmal	Wert
<b>Auswertung</b>	
Gefährdung / Einflüsse	Ablagerung von Muell / Gartenabfaellen Trittbelastung durch Erholungsnutzung Wurzelaum-/Bodenverdichtung Eutrophierung
Wertgesichtspunkte	Charakteristisch ausgepraegter naturnaher Biotop Dominanz von Laubgehölzen Vorkommen von Altholz Wichtiger Teilbereich eines groesseren Landschaftskomplexes
Maßnahmen	Erhaltung der Laufholzbestockung Naturerliche Entwicklung (Sukzession) zulassen Erhaltung von toten und hohlen Baeumen Erhaltung von Altbaeumen
Schutzvorschlag	LSG - Landschaftsschutzgebiet

## Teilflächenbeschreibung

<b>Teilflächentyp</b>		<b>Teilflächen-Nr.</b>	1
<b>Biotoptyp</b>	Bodensaurer Eichen-Mischwald (2000)	<b>Biotoptyp</b>	WQ
- <b>Zusatz</b>		- <b>gesetzl. Grundl.</b>	
<b>FFH-LRT</b>	kein Lebensraumtyp nach FFH-Richtlinie	<b>FFH-LRT</b>	kein LRT
<b>Beschreibung</b>		<b>Entw.potential LRT</b>	
Standort: Substrat: Erde		<b>Hauptfläche</b>	Ja
		<b>Flächenanteil</b>	80 %
		<b>FFH-Unters.Fläche</b>	Nein
		<b>Saatgutfläche</b>	Nein

## Weitere Angaben

Merkmal	Wert
<b>Boden</b>	
Feuchte	6 - mäßig feucht und wechselfeucht
Stickstoffgehalt	7 - stickstoffreich
<b>Standort, Relief</b>	
Relief	Talhang
Luft	keine Besonderheiten
<b>Veg. - Deckg./Ant.</b>	
1. Baumschicht	70 %
Strauchschicht	50 %
1. Krautschicht	10 %

# Erhebungsbogen

**B**

<b>Projekt</b>	Biotopkartierung Hamburg, Datenbestand aus FoxPro	<b>Interne Nr.</b> DK5   DK5-GK DK5 - Name	53521 7432 Öjendorf	7434
<b>Handlungsbedarf</b>	Nein	<b>Biotop-Nr.   alt</b>	9	17
<b>Bearbeitung</b>	GRO	<b>Kartierung</b>	15.09.1986	
<b>Räumliche Abbildung</b>	Fläche	<b>Fläche / Länge [m<sup>2</sup>/m]</b>	7859,7725	
<b>Anzahl Abschnitte</b>	3	<b>Breite (lineare Abb.) [m]</b>		

## Zeigerwerte der Pflanzenartenliste (Auswertung)

<b>Standort</b>	<b>Belichtung</b>	halbsonnig	6,6
<b>Boden</b>	<b>Feuchte</b>	frisch und mäßig frisch	5,5
	<b>Stickstoff (N)</b>	sehr stickstoffreich	7,6
	<b>Reaktion</b>	schwach sauer	6,4
<b>Vegetation</b>	<b>Mahdverträglichkeit</b>	nicht völlig schnittunverträglich aber sehr schnittempfindlich	2,2
<b>Zeigerwerte</b>	<b>Futterwert</b>	fast wertloses Futter	1,3
	<b>Wechselfeuchteanzeiger</b>		3
	<b>Giftpflanzen</b>		2
	<b>Überschw.anzeiger</b>		4

## Pflanzenartenliste

Gruppe / Pflanzenart	MS	M	W	Vs	St	PA	Ph	Sz	VS	V	G	cf	§	Rote Liste			
														HH	ND	SH	D
<b>Tracheobionta (Gefäßpflanzen)</b>																	
Acer pseudoplatanus (Berg-Ahorn)	1	+		-													
Aegopodium podagraria (Giersch)	7	X		-													
Alnus glutinosa (Schwarz-Erle)	7	X		-													
Betula pendula (Hänge-Birke)	7	h		-													
Calamagrostis epigejos (Land-Reitgras)	7	X		-													
Carpinus betulus (Hainbuche)	7	X		-													
Corylus avellana (Haselnuss)	7	X		-													
Crataegus monogyna (Eingrifflicher Weißdorn)	7	X		-													
Deschampsia cespitosa (Rasen-Schmiele)	7	X		-													
Dryopteris filix-mas (Gewöhnlicher Wurmfarne)	1	+		-													
Fraxinus excelsior (Gewöhnliche Esche)	7	X		-													
Humulus lupulus (Hopfen)	7	X		-													
Impatiens parviflora (Kleinblütiges Springkraut)	7	X		-													
Liriodendron tulipifera (Tulpenbaum)	1	+		-													
Melampyrum sylvaticum (Wald-Wachtelweizen)	1	+		-											1		
Poa nemoralis (Hain-Rispengras)	7	X		-													
Polygonum aviculare neglectum (Feld-Knöterich)	7	X		-										D	D		
Populus tremula (Zitter-Pappel)	7	X		-													
Prunella spec. (Braunelle)	7	X		-													
Prunus spinosa spinosa (Schlehe)	1	+		-													
Quercus robur (Stiel-Eiche)	7	h		-													
Rubus fruticosus agg. (Artengruppe Echte Brombeere)	7	X		-													
Salix alba (Silber-Weide)	7	X		-													
Salix caprea (Sal-Weide)	7	X		-													
Salix viminalis (Korb-Weide)	7	X		-													
Sambucus nigra (Schwarzer Holunder)	7	h		-													
Scrophularia nodosa (Knotige Braunwurz)	1	+		-													
Sorbus aucuparia (Eberesche)	1	+		-													
Ulmus minor (Feld-Ulme)	7	X		-										3	3		
Urtica dioica (Große Brennnessel)	1	+		-													

# Erhebungsbogen

**B**

<b>Projekt</b>	Biotopkartierung Hamburg, Datenbestand aus FoxPro	<b>Interne Nr.</b>	53521	
		<b>DK5   DK5-GK</b>	<b>7432</b>	7434
<b>Handlungsbedarf</b>	Nein	<b>DK5 - Name</b>	Öjendorf	
<b>Bearbeitung</b>	GRO	<b>Biotop-Nr.   alt</b>	<b>9</b>	17
<b>Räumliche Abbildung</b>	Fläche	<b>Kartierung</b>	15.09.1986	
<b>Anzahl Abschnitte</b>	3	<b>Fläche / Länge [m<sup>2</sup>/m]</b>	7859,7725	
		<b>Breite (lineare Abb.) [m]</b>		

## Pflanzenartenliste

Gruppe / Pflanzenart	MS	M	W	Vs	St	PA	Ph	Sz	VS	V	G	cf	§	Rote Liste			
														HH	ND	SH	D
<b>Anzahl Rote Liste Arten</b>														<b>2</b>	<b>1</b>	<b>1</b>	<b>1</b>
<b>Anzahl Arten</b>														<b>30</b>			

MS: Mengensystem; M: Mengenangabe, W: Bewertung der Art (FFH-Monitoring), Vs: Vegetationsschicht, St: Status, PA: Autor Phänologie; Ph: Phänologie, Sz: Soziabilität, VS: Vitalitätssystem; V: Vitalität, G: Geschlecht, cf: unsichere Bestimmung, §: Schutz nach BNatSchG, HH: Rote Liste Hamburg, Nds: Rote Liste Niedersachsen, SH: Rote Liste Schleswig-Holstein, D: Rote Liste Deutschland

## Teilflächenbeschreibung

<b>Teilflächentyp</b>		<b>Teilflächen-Nr.</b>	2
<b>Biotoptyp</b>	Weidengebüsch der Auen, Ufer und sonstigen Feuchtstandorte (2000)	<b>Biotoptyp</b>	HF
<b>- Zusatz</b>		<b>- gesetzl. Grundl.</b>	
<b>FFH-LRT</b>	kein Lebensraumtyp nach FFH-Richtlinie	<b>FFH-LRT</b>	kein LRT
<b>Beschreibung</b>		<b>Entw.potential LRT</b>	
		<b>Hauptfläche</b>	
		<b>Flächenanteil</b>	20 %
		<b>FFH-Unters.Fläche</b>	Nein
		<b>Saatgutfläche</b>	Nein