

# Erhebungsbogen

**B**

<b>Projekt</b>	Biotopkartierung Hamburg		<b>Interne Nr.</b>	53456	
			<b>DK5   DK5-GK</b>	<b>7432</b>	7434
<b>Handlungsbedarf</b>	Nein		<b>DK5 - Name</b>	Öjendorf	
<b>Bearbeitung</b>	BUC	<b>Kopie</b>	<b>Biotop-Nr.   alt</b>	<b>8</b>	16
<b>Räumliche Abbildung</b>	Fläche		<b>Kartierung</b>	26.06.2001	
<b>Anzahl Abschnitte</b>	2		<b>Fläche / Länge [m²/m]</b>	14569,467	
			<b>Breite (lineare Abb.) [m]</b>		

<b>Gesetzlicher Schutz</b>	<b>§ 30 (2) 1.1 Natürliche oder naturnahe Fließgewässer</b>	<b>Schutz nur teilweise</b>	<b>Nein</b>
----------------------------	---	-----------------------------	-------------

<b>Gesamtbewertung</b>	6	Wertvoll
– <b>Alter</b>	6	Biotop mittleren Alters, 50 bis 100 Jahre
– <b>Belastungsgrad</b>	6	Flächenhaft geringe oder örtlich stärkere oder Vorbelastung mit deutlichem Einfluß
– <b>Ökolog. Funktion</b>	7	Sehr hohe Bedeutung in einem Biotopkomplex, für den lokalen Biotopverbund oder als Puffer
– <b>Seltenheit</b>	6	Seltener Biotoptyp, ohne seltene oder bedrohte Pflges., ungesättigtes Artenspektrum, reliktsche RL-Arten

## Bestandsbeschreibung

Glinder Au zwischen dem Steinfurther Stauteich und dem Mühlenteich. Die Glinder Au hat in diesem Abschnitt eine Breite von 5-10m mit einigen teichartigen Aufweitungen die Regenrückhaltung dienen bzw. Aufspaltungen. Im Bereich von Störsteinen etc. bilden sich kleine Strudel und Turbulenzen ansonsten fließt die Glinder Au langsam und gleichmäßig. Lokal haben sich dichte Polster von Callitriche ind. entwickelt, sonstige Unterwasser- und Schwimmblattvegetation fehlt.

Das Gewässer wird von der A 1 gequert, in diesem Bereich sind die Ufer weitestgehend vegetationsfrei. Ansonsten haben sich an den Ufern artenreiche Uferstaudenfluren entwickelt. Die anschließenden großflächigen Schilfröhrichte und Erlenbruchwälder werden als eigener Biotop erfasst ( vgl. Biotop Nr. 18 und 29).

In den Bereichen, in denen die Ufer gut zugänglich sind, wie rechts und links der Wanderwegbrücke, sind die Ufer durch Trittbelastung deutlich beeinträchtigt. Die Uferstaudenflur wird hier geprägt von nithrophilen Stauden.

## Vorkommen an Biotoptypen

1	TF	BTYP	Typ	HF	F.Anteil
2		Zusatz	Biototyp		- gesetzl. Grundl.
3		LRT	Zusatz zum Biotoptypen		
4			Lebensraumtyp		
1	1			Ja	80 %
2		FBR	Bach, weitgehend naturnah (2000)		
4		kein LRT	kein Lebensraumtyp nach FFH-Richtlinie		
1	2				20 %
2		NU	Feuchte Staudensäume (2000)		
4		kein LRT	kein Lebensraumtyp nach FFH-Richtlinie		

## Räumliche Lage

<b>Lagebeschreibung</b>	Glinder Au	
<b>Nachbarnutzung/en</b>	Röhricht, Erlenbruchwald, Grünanlage,	
<b>Rechtswert (X)</b>	575286	<b>Hochwert (Y)</b> 5932181
<b>Bezirk</b>	Hamburg-Mitte	<b>Naturraum</b> Glinder Geest (696.10)
<b>Stadtteil (OT-Nr.)</b>	Billstedt (130)	<b>Gemarkung</b> Kirchsteinbek (112)
<b>Digitaler Grünplan</b>	<input checked="" type="checkbox"/> <b>Hafengesamtgebiet</b>	<input type="checkbox"/> <b>Ramsargebiet</b> <input type="checkbox"/> <b>EG-Vogelschutzgeb.</b>
<b>Ausgleichsflächen</b>	<input type="checkbox"/> <b>Biosphärenreservat</b>	<input type="checkbox"/> <b>Nationalpark</b>
<b>NSG / ND / LSG</b>	LSG Öjendorf-Billstedter Geest [ HH-2016 / Anteil: 100% ]	
<b>FFH-GEBIET</b>		
<b>Wasserschutzgebiet</b>		

# Erhebungsbogen

**B**

<b>Projekt</b>	Biotopkartierung Hamburg	<b>Interne Nr.</b>	53456
		<b>DK5   DK5-GK</b>	<b>7432</b> 7434
		<b>DK5 - Name</b>	Öjendorf
<b>Handlungsbedarf</b>	Nein	<b>Biotop-Nr.   alt</b>	<b>8</b> 16
<b>Bearbeitung</b>	BUC	<b>Kartierung</b>	26.06.2001
<b>Räumliche Abbildung</b>	Fläche	<b>Fläche / Länge [m<sup>2</sup>/m]</b>	14569,467
<b>Anzahl Abschnitte</b>	2	<b>Breite (lineare Abb.) [m]</b>	

## Räumliche Lage

### Karte



## Weitere Erhebungsbögen

Interne Nr.	Interne Nr. Zuordnung	DK5	Biotop-Nr.	Kartierung	Zuordnung	DK5 (GK)	Biotop-Nr. (alt)
53456	53389	7432	8	15.09.1986	K	7434	16
53456	53344	7432	70	21.10.2009	N	7434	10052
53456	114982	7432	278	15.08.2017	N	7434	31
53456	115031	7432	299	09.08.2017	N	7434	10052
53456	115195	7432	343	15.08.2017	N		

Zuordnung: N = nachfolgende Kartierung, K = weitere Kartierungen (zeitlich vorher oder nachher)

## Foto

Interne Nr.	Index	Dateiname	Aufnahmerichtung
2293	0	7432_8_260601_1.JPG	
2294	0	7432_8_260601_2.JPG	
2295	0	7432_8_260601_3.JPG	
2296	0	7432_8_260601_4.JPG	

# Erhebungsbogen

**B**

<b>Projekt</b>	Biotopkartierung Hamburg	<b>Interne Nr.</b>	53456
		<b>DK5   DK5-GK</b>	<b>7432</b> 7434
<b>Handlungsbedarf</b>	Nein	<b>DK5 - Name</b>	Öjendorf
<b>Bearbeitung</b>	BUC	<b>Biotop-Nr.   alt</b>	<b>8</b> 16
<b>Räumliche Abbildung</b>	Fläche	<b>Kartierung</b>	26.06.2001
<b>Anzahl Abschnitte</b>	2	<b>Fläche / Länge [m<sup>2</sup>/m]</b>	14569,467
		<b>Breite (lineare Abb.) [m]</b>	

## Weitere Angaben

Merkmal	Wert
<b>Auswertung</b>	
Gefährdung / Einflüsse	Eutrophierung Gewaesserunterhaltung Gewaesserverunreinigung Trittbelastung durch Erholungsnutzung
Wertgesichtspunkte	Standortpotential Strukturvielfalt artenreiche Ausprägung
zoologisch bedeutsame Strukturen	Blütenreiche Fluren
Bedeutung für Tiergruppe	Amphibien Insekten Fische
Maßnahmen	Beseitigen von Muell, Gartenabfaellen u.a Vermeidung von Eutrophierung Verbesserung der Wasserqualitaet

## Foto

<b>Fotodatei</b>	7432_8_260601_1.JPG	<b>Fotodatei</b>	7432_8_260601_2.JPG
<b>Bildbeschreibung</b>		<b>Bildbeschreibung</b>	
<b>Aufnahmerichtung</b>		<b>Aufnahmerichtung</b>	



# Erhebungsbogen

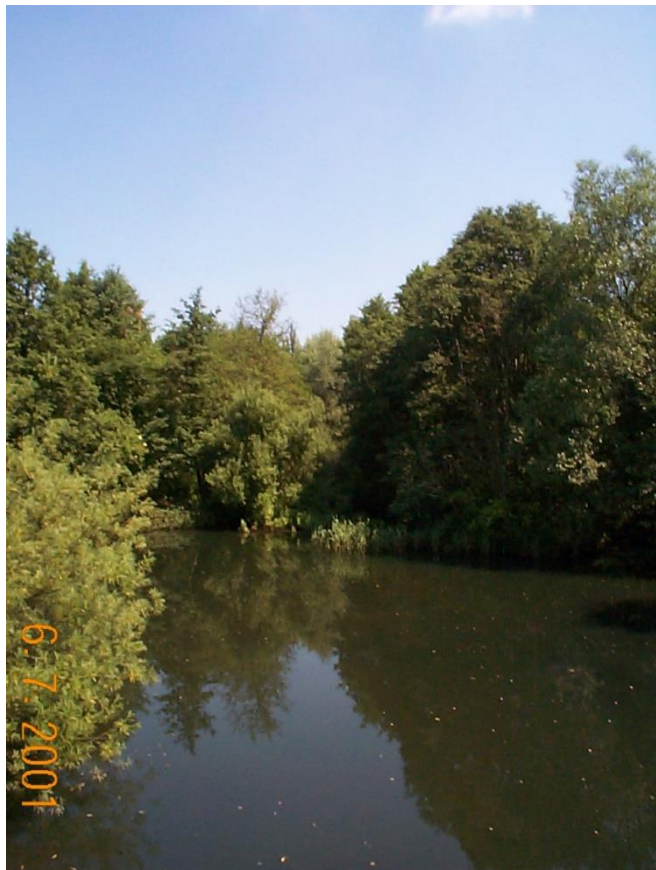
**B**

<b>Projekt</b>	Biotopkartierung Hamburg	<b>Interne Nr.</b>	53456
		<b>DK5   DK5-GK</b>	<b>7432</b> 7434
<b>Handlungsbedarf</b>	Nein	<b>DK5 - Name</b>	Öjendorf
<b>Bearbeitung</b>	BUC	<b>Biotop-Nr.   alt</b>	<b>8</b> 16
<b>Räumliche Abbildung</b>	Fläche	<b>Kartierung</b>	26.06.2001
<b>Anzahl Abschnitte</b>	2	<b>Fläche / Länge [m<sup>2</sup>/m]</b>	14569,467
		<b>Breite (lineare Abb.) [m]</b>	

## Foto

**Fotodatei** 7432\_8\_260601\_3.JPG

**Bildbeschreibung**  
**Aufnahmerichtung**



**Fotodatei** 7432\_8\_260601\_4.JPG

**Bildbeschreibung**  
**Aufnahmerichtung**



## Teilflächenbeschreibung

<b>Teilflächentyp</b>		<b>Teilflächen-Nr.</b>	1
<b>Biotoptyp</b>	Bach, weitgehend naturnah (2000)	<b>Biotoptyp</b>	FBR
<b>- Zusatz</b>		<b>- gesetzl. Grundl.</b>	
<b>FFH-LRT</b>	kein Lebensraumtyp nach FFH-Richtlinie	<b>FFH-LRT</b>	kein LRT
<b>Beschreibung</b>		<b>Entw.potential LRT</b>	
		<b>Hauptfläche</b>	Ja
		<b>Flächenanteil</b>	80 %
		<b>FFH-Unters.Fläche</b>	Nein
		<b>Saatgutfläche</b>	Nein

# Erhebungsbogen

**B**

<b>Projekt</b>	Biotopkartierung Hamburg		<b>Interne Nr.</b>	53456
			<b>DK5   DK5-GK</b>	<b>7432</b> 7434
<b>Handlungsbedarf</b>	Nein		<b>DK5 - Name</b>	Öjendorf
<b>Bearbeitung</b>	BUC	<b>Kopie</b>	<b>Biotop-Nr.   alt</b>	<b>8</b> 16
<b>Räumliche Abbildung</b>	Fläche	Nein	<b>Kartierung</b>	26.06.2001
<b>Anzahl Abschnitte</b>	2		<b>Fläche / Länge [m<sup>2</sup>/m]</b>	14569,467
			<b>Breite (lineare Abb.) [m]</b>	

## Weitere Angaben

Merkmal	Wert
<b>Boden</b>	
Feuchte	11 - flaches Gewässer
Stickstoffgehalt	7 - stickstoffreich
<b>Gebietszuordnung</b>	
Gebietsbezeichnung	Glinder Au
<b>Gewässer</b>	
Böschungshöhe	1.00 m
Gewässertiefe	1.00 m
Länge	970.00 m
Breite	7.50 m
Wasserführung	w - wechselnde Wasserstände
Strömung	rt - ruhig fließend mit Turbulenzen
Trübung	w - schwache Trübung
Färbung	klar
Geruch	geruchlos
<b>Standort, Relief</b>	
Relief	flaches Ufer, natürliches Ufer
Böschungsneigung	steil - 1:1 bis 1:2
Neigung - Gelände	N0 - nicht geneigt (<2 %)
Ausrichtung	FL - flach, keine Exposition
Belichtung	5 - halbschattig
Luft	windberuhigt
<b>Veg. - Deckg./Ant.</b>	
Gesamt	20 %
1. Baumschicht	10 %
Strauchschicht	10 %
1. Krautschicht	90 %

## Zeigerwerte der Pflanzenartenliste (Auswertung)

<b>Standort</b>	<b>Belichtung</b>	sonnig	8,1
<b>Boden</b>	<b>Feuchte</b>	sehr naß	9
	<b>Stickstoff (N)</b>	sehr stickstoffreich	7,8
	<b>Reaktion</b>	schwach basisch	7,6
<b>Vegetation</b>	<b>Mahdverträglichkeit</b>	schnittempfindlich bis mäßig schnittverträglich	4,3
<b>Zeigerwerte</b>	<b>Futterwert</b>	geringwertiges Futter	3
	<b>Wechselfeuchteanzeiger</b>		9
	<b>Giftpflanzen</b>		4
	<b>Überschw.anzeiger</b>		12

## Pflanzenartenliste

Gruppe / Pflanzenart	MS	M	W	Vs	St	PA	Ph	Sz	VS	V	G	cf	§	Rote Liste			
														HH	ND	SH	D
<b>Tracheobionta (Gefäßpflanzen)</b>																	
Acorus calamus (Kalmus)	7	X		-													
Angelica sylvestris (Wald-Engelwurz)	7	X		-										V			
Artemisia vulgaris (Gewöhnlicher Beifuß)	7	X		-													

# Erhebungsbogen

**B**

<b>Projekt</b>	Biotopkartierung Hamburg		<b>Interne Nr.</b>	53456
			<b>DK5   DK5-GK</b>	<b>7432</b> 7434
<b>Handlungsbedarf</b>	Nein		<b>DK5 - Name</b>	Öjendorf
<b>Bearbeitung</b>	BUC	<b>Kopie</b>	<b>Biotop-Nr.   alt</b>	<b>8</b> 16
<b>Räumliche Abbildung</b>	Fläche	Nein	<b>Kartierung</b>	26.06.2001
<b>Anzahl Abschnitte</b>	2		<b>Fläche / Länge [m<sup>2</sup>/m]</b>	14569,467
			<b>Breite (lineare Abb.) [m]</b>	

## Pflanzenartenliste

Gruppe / Pflanzenart	MS	M	W	Vs	St	PA	Ph	Sz	VS	V	G	cf	Rote Liste					
													§	HH	ND	SH	D	
Bidens tripartita (Dreiteiliger Zweizahn)	7	X		-										V				
Calamagrostis epigejos (Land-Reitgras)	7	X		-														
Callitriche spec. (Wasserstern)	7	X		-														
Caltha palustris (Sumpf-Dotterblume)	7	X		-											3	3	V	V
Calystegia sepium (Zaun-Winde)	7	X		-														
Carex acuta (Schlank-Segge)	7	X		-													V	
Carex hirta (Behaarte Segge)	7	X		-														
Cirsium arvense (Acker-Kratzdistel)	7	X		-														
Dactylis glomerata (Wiesen-Knäuelgras)	7	X		-														
Elymus repens (Gewöhnliche Quecke)	7	X		-														
Epilobium hirsutum (Zottiges Weidenröschen)	7	X		-														
Epilobium parviflorum (Kleinblütiges Weidenröschen)	7	X		-										V				
Equisetum fluviatile (Teich-Schachtelhalm)	7	X		-														
Equisetum palustre (Sumpf-Schachtelhalm)	7	X		-														
Filipendula ulmaria (Mädesüß)	7	X		-														
Galeopsis tetrahit (Gewöhnlicher Hohlzahn)	7	X		-														
Galium palustre (Sumpf-Labkraut)	7	X		-														
Glyceria fluitans (Flutender Schwaden)	7	X		-														
Glyceria maxima (Wasser-Schwaden)	7	d		-														
Iris pseudacorus (Gelbe Schwertlilie)	7	X		-										b				
Lotus pedunculatus (Sumpf-Hornklee)	7	X		-													V	
Lycopus europaeus (Gewöhnlicher Wolfstrapp)	7	X		-														
Lythrum salicaria (Blut-Weiderich)	7	X		-														
Mentha aquatica (Wasser-Minze)	7	X		-														
Mentha arvensis (Acker-Minze)	7	X		-														
Myosotis nemorosa (Hain-vergissmeinnicht)	7	X		-											R		D	
Myosotis scorpioides (Sumpf-Vergissmeinnicht)	7	X		-													V	
Persicaria hydropiper (Wasserpfeffer)	7	X		-														
Phalaris arundinacea (Rohr-Glanzgras)	7	X		-														
Phragmites australis (Schilf)	7	X		-														
Potentilla anserina (Gänse-Fingerkraut)	7	X		-														
Ranunculus repens (Kriechender Hahnenfuß)	7	X		-														
Rorippa amphibia (Wasser-Sumpfkresse)	7	X		-														
Rumex hydrolapathum (Fluss-Ampfer)	7	X		-														
Rumex obtusifolius (Stumpfblättriger Ampfer)	7	X		-														
Salix viminalis (Korb-Weide)	7	X		-														
Scirpus sylvaticus (Wald-Simse)	7	X		-													V	
Solidago virgaurea (Echte Goldrute)	7	X		-											3		V	
Tanacetum vulgare (Rainfarn)	7	X		-														
Taraxacum spec. (Löwenzahn)	7	X		-														
Trifolium pratense (Rot-Klee)	7	X		-														
Typha angustifolia (Schmalblättriger Rohrkolben)	7	X		-														
Typha latifolia (Breitblättriger Rohrkolben)	7	X		-														
Urtica dioica (Große Brennessel)	7	X		-														
Vicia cracca (Vogel-Wicke)	7	X		-														

# Erhebungsbogen

**B**

<b>Projekt</b>	Biotopkartierung Hamburg	<b>Interne Nr.</b>	53456
		<b>DK5   DK5-GK</b>	<b>7432</b> 7434
<b>Handlungsbedarf</b>	Nein	<b>DK5 - Name</b>	Öjendorf
<b>Bearbeitung</b>	BUC	<b>Biotop-Nr.   alt</b>	<b>8</b> 16
<b>Räumliche Abbildung</b>	Fläche	<b>Kartierung</b>	26.06.2001
<b>Anzahl Abschnitte</b>	2	<b>Fläche / Länge [m<sup>2</sup>/m]</b>	14569,467
		<b>Breite (lineare Abb.) [m]</b>	

## Pflanzenartenliste

Gruppe / Pflanzenart	MS	M	W	Vs	St	PA	Ph	Sz	VS	V	G	cf	§	Rote Liste			
														HH	ND	SH	D
<b>Anzahl Rote Liste Arten</b>														6	1	7	1
<b>Anzahl Arten</b>														48			

MS: Mengensystem; M: Mengenangabe, W: Bewertung der Art (FFH-Monitoring), Vs: Vegetationsschicht, St: Status, PA: Autor Phänologie; Ph: Phänologie, Sz: Soziabilität, VS: Vitalitätssystem; V: Vitalität, G: Geschlecht, cf: unsichere Bestimmung, §: Schutz nach BNatSchG, HH: Rote Liste Hamburg, Nds: Rote Liste Niedersachsen, SH: Rote Liste Schleswig-Holstein, D: Rote Liste Deutschland

## Teilflächenbeschreibung

<b>Teilflächentyp</b>		<b>Teilflächen-Nr.</b>	2
<b>Biotoptyp</b>	Feuchte Staudensäume (2000)	<b>Biotoptyp</b>	NU
- <b>Zusatz</b>		- <b>gesetzl. Grundl.</b>	
<b>FFH-LRT</b>	kein Lebensraumtyp nach FFH-Richtlinie	<b>FFH-LRT</b>	kein LRT
<b>Beschreibung</b>		<b>Entw.potential LRT</b>	
		<b>Hauptfläche</b>	
		<b>Flächenanteil</b>	20 %
		<b>FFH-Unters.Fläche</b>	Nein
		<b>Saatgutfläche</b>	Nein