

Erhebungsbogen

B

Projekt	Biotopkartierung Hamburg	Interne Nr.	53570
		DK5 DK5-GK	7432 7434
		DK5 - Name	Öjendorf
Handlungsbedarf	Nein	Biotop-Nr. alt	7 15
Bearbeitung	BUC	Kartierung	26.06.2001
Räumliche Abbildung	Fläche	Fläche / Länge [m²/m]	2181,4095
Anzahl Abschnitte	1	Breite (lineare Abb.) [m]	

Gesetzlicher Schutz	§ 30 (2) 1.2 Natürliche oder naturnahe stehende Gewässer	Schutz nur teilweise	Nein
----------------------------	---	-----------------------------	-------------

Gesamtbewertung	6 Wertvoll
– Alter	5 Biotop mittleren Alters, 20 bis 50 Jahre
– Belastungsgrad	
– Ökolog. Funktion	7 Sehr hohe Bedeutung in einem Biotopkomplex, für den lokalen Biotopverbund oder als Puffer
– Seltenheit	5 Seltener Biotoptyp, floristisch stark verarmt, ohne seltener Pflges. od. verbr. artenreicher Biotoptyp

Bestandsbeschreibung

Teich mit flachen, schlammigen Ufern mit gut ausgebildeter Verlandungsvegetation, die über ein Viertel der Wasserfläche einnimmt. Schwimmblatt- und Unterwasservegetation fehlt weitestgehend, die Verlandungsvegetation wird dominiert von Glyceria maxima. Obwohl der gesamte Teich eingezäunt ist, ist das Südufer stark zertreten, hier fehlt ein Röhrichtsaum. Auf einem kurzen Uferstück existiert darüber hinaus Uferverbau, der jedoch teilweise abgängig ist.

Der Teich wird auf der West- und Ostseite durch ein Ufergehölz aus Salix-Arten beschattet. Der Gehölzbestand führt darüber hinaus zu starker Euthropierung in Folge von Laubeintrag.

Das Wasser ist trüb und stark durch Müll verschmutzt.

Es ist im Gelände nicht deutlich ablesbar, ob es sich um ein natürliches Kleingewässer handelt, oder ob das Gewässer im Rahmen der Wohnbebauung als Gewässer mit Rückhalte- und Erholungsfunktion angelegt wurde. Ein steinerner Seelöwe in der Gewässermittte lässt jedoch eher auf ein angelegtes Gewässer schließen.

Vorkommen an Biotoptypen

1	TF	Typ	HF	F.Anteil
2	BTYP	Biotoptyp		- gesetzl. Grundl.
3	Zusatz	Zusatz zum Biotoptypen		
4	LRT	Lebensraumtyp		
1	1		Ja	60 %
2	SEG	Angelegte Kleingewässer, klein, naturnah, nährstoffreich (2000)		
4	kein LRT	kein Lebensraumtyp nach FFH-Richtlinie		
1	2			30 %
2	NRW	Wasserschwaden-Röhricht (2000)		
4	kein LRT	kein Lebensraumtyp nach FFH-Richtlinie		
1	3			10 %
2	HGF	Naturnahes Gehölz feuchter bis nasser Standorte (2000)		

Räumliche Lage

Lagebeschreibung	westlich des Tauchnitzweges	Hochwert (Y)	5932561
Nachbarnutzung/en	Reihenhausbebauung,	Naturraum	Glinder Geest (696.10)
Rechtswert (X)	574680	Gemarkung	Kirchsteinbek (112)
Bezirk	Hamburg-Mitte		
Stadtteil (OT-Nr.)	Billstedt (130)		

Erhebungsbogen

B

Projekt	Biotopkartierung Hamburg		Interne Nr.	53570	
			DK5 DK5-GK	7432	7434
			DK5 - Name	Öjendorf	
Handlungsbedarf	Nein		Biotop-Nr. alt	7	15
Bearbeitung	BUC	Kopie	Nein	Kartierung	26.06.2001
Räumliche Abbildung	Fläche			Fläche / Länge [m²/m]	2181,4095
Anzahl Abschnitte	1			Breite (lineare Abb.) [m]	

Räumliche Lage

Digitaler Grünplan	Hafengesamtgebiet	Ramsargebiet	EG-Vogelschutzgeb.
Ausgleichsflächen NSG / ND / LSG	Biosphärenreservat	Nationalpark	
FFH-GEBIET			
Wasserschutzgebiet			
Karte			



Weitere Erhebungsbögen

Interne Nr.	Interne Nr. Zuordnung	DK5	Biotop-Nr.	Kartierung	Zuordnung	DK5 (GK)	Biotop-Nr. (alt)
53570	53569	7432	7	15.10.1986	K	7434	15
53570	53571	7432	7	23.10.2009	K	7434	15
53570	114976	7432	7	22.08.2017	K	7434	15

Zuordnung: N = nachfolgende Kartierung, K = weitere Kartierungen (zeitlich vorher oder nachher)

Erhebungsbogen

B

Projekt	Biotopkartierung Hamburg	Interne Nr.	53570
		DK5 DK5-GK	7432 7434
		DK5 - Name	Öjendorf
Handlungsbedarf	Nein	Biotop-Nr. alt	7 15
Bearbeitung	BUC	Kartierung	26.06.2001
Räumliche Abbildung	Fläche	Fläche / Länge [m²/m]	2181,4095
Anzahl Abschnitte	1	Breite (lineare Abb.) [m]	

Foto

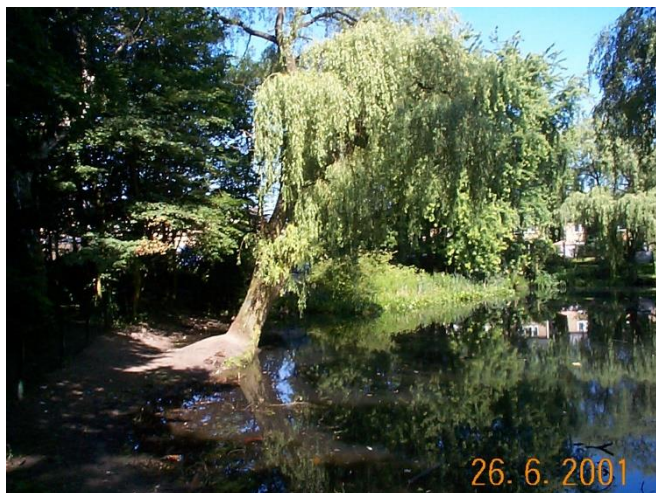
Interne Nr.	Index	Dateiname	Aufnahmerichtung
2203	0	7432_7_260601_1.JPG	
2204	0	7432_7_260601_2.JPG	

Weitere Angaben

Merkmal	Wert
Auswertung	
Gefährdung / Einflüsse	Ablagerung von Muell / Gartenabfaellen Nutzungsintensivierung Eutrophierung
Wertgesichtspunkte	Uferbegleitende Gehölze Ufervegetation Standortpotential
zoologisch bedeutsame Strukturen	Blütenreiche Fluren Dichte spontane Gebüsche Kleingewässer
Bedeutung für Tiergruppe	Amphibien Vögel Insekten
Maßnahmen	Beseitigen von Muell, Gartenabfaellen u.a Erhaltung der Kleingewaesser
Größe	
Breite	40.00 m

Foto

Fotodatei	7432_7_260601_1.JPG	Fotodatei	7432_7_260601_2.JPG
Bildbeschreibung		Bildbeschreibung	
Aufnahmerichtung		Aufnahmerichtung	



Erhebungsbogen

B

Projekt	Biotopkartierung Hamburg	Interne Nr.	53570
		DK5 DK5-GK	7432 7434
Handlungsbedarf	Nein	DK5 - Name	Öjendorf
Bearbeitung	BUC	Biotop-Nr. alt	7 15
Räumliche Abbildung	Fläche	Kartierung	26.06.2001
Anzahl Abschnitte	1	Fläche / Länge [m²/m]	2181,4095
		Breite (lineare Abb.) [m]	

Teilflächenbeschreibung

Teilflächentyp		Teilflächen-Nr.	1
Biotoptyp	Angelegte Kleingewässer, klein, naturnah, nährstoffreich (2000)	Biotoptyp	SEG
- Zusatz		- gesetzl. Grundl.	
FFH-LRT	kein Lebensraumtyp nach FFH-Richtlinie	FFH-LRT	kein LRT
Beschreibung	Standort: Gewässer	Entw.potential LRT	
		Hauptfläche	Ja
		Flächenanteil	60 %
		FFH-Unters.Fläche	Nein
		Saatgutfläche	Nein

Weitere Angaben

Merkmal	Wert
Boden	
Feuchte	11 - flaches Gewässer
Stickstoffgehalt	7 - stickstoffreich
Gebietszuordnung	
Gebietsbezeichnung	ohne Namen
Gewässer	
Böschungshöhe	0.50 m
Gewässertiefe	0.70 m
Länge	25.00 m
Breite	50.00 m
Wasserführung	w - wechselnde Wasserstände
Strömung	k - keine Strömung
Trübung	m - mittlere Trübung
Färbung	grau-braun
Geruch	leicht moderig
Standort, Relief	
Relief	flaches Ufer, natürliches Ufer
Böschungsneigung	flach - 1:2 bis 1:3
Neigung - Gelände	NO - nicht geneigt (<2 %)
Ausrichtung	FL - flach, keine Exposition
Belichtung	4 - schattig bis halbschattig
Luft	windstill
Veg. - Deckg./Ant.	
Gesamt	40 %
1. Baumschicht	10 %
Strauchschicht	30 %
1. Krautschicht	90 %

Erhebungsbogen

B

Projekt	Biotopkartierung Hamburg	Interne Nr.	53570
		DK5 DK5-GK	7432 7434
Handlungsbedarf	Nein	DK5 - Name	Öjendorf
Bearbeitung	BUC	Biotop-Nr. alt	7 15
Räumliche Abbildung	Fläche	Kartierung	26.06.2001
Anzahl Abschnitte	1	Fläche / Länge [m²/m]	2181,4095
		Breite (lineare Abb.) [m]	

Zeigerwerte der Pflanzenartenliste (Auswertung)

Standort	Belichtung	sonnig	8,1
Boden	Feuchte	naß	8,5
	Stickstoff (N)	sehr stickstoffreich	8,2
	Reaktion	schwach basisch	7,5
Vegetation	Mahdverträglichkeit	schnittempfindlich bis mäßig schnittverträglich	3,9
Zeigerwerte	Futterwert	geringwertiges Futter	2,8
	Wechselfeuchteanzeiger		2
	Giftpflanzen		3
	Überschw.anzeiger		5

Pflanzenartenliste

Gruppe / Pflanzenart	MS	M	W	Vs	St	PA	Ph	Sz	VS	V	G	cf	§	Rote Liste			
														HH	ND	SH	D
Tracheobionta (Gefäßpflanzen)																	
Acer campestre (Feld-Ahorn)	7	X		-													
Acer pseudoplatanus (Berg-Ahorn)	7	X		-													
Aegopodium podagraria (Giersch)	7	X		-													
Alisma plantago-aquatica (Gewöhnlicher Froschlöffel)	7	X		-													
Artemisia vulgaris (Gewöhnlicher Beifuß)	7	X		-													
Betula pendula (Hänge-Birke)	7	X		-													
Bidens spec. (Zweizahn)	7	X		-													
Caltha palustris (Sumpf-Dotterblume)	7	X		-										3	3	V	V
Carpinus betulus (Hainbuche)	7	X		-													
Cornus sanguinea (Roter Hartriegel)	7	X		-													
Corylus avellana (Haselnuss)	7	X		-													
Crataegus monogyna (Eingrifflicher Weißdorn)	7	X		-													
Epilobium hirsutum (Zottiges Weidenröschen)	7	X		-													
Glyceria maxima (Wasser-Schwaden)	7	d		-													
Impatiens glandulifera (Drüsiges Springkraut)	7	X		-													
Impatiens parviflora (Kleinblütiges Springkraut)	7	X		-													
Iris pseudacorus (Gelbe Schwertlilie)	7	X		-										b			
Juncus effusus (Flutter-Binse)	7	X		-													
Lemna minor (Kleine Wasserlinse)	7	w		-													
Lythrum salicaria (Blut-Weiderich)	7	X		-													
Ranunculus repens (Kriechender Hahnenfuß)	7	X		-													
Rosa canina (Hunds-Rose)	7	X		-													
Rubus fruticosus agg. (Artengruppe Echte Brombeere)	7	h		-													
Rumex obtusifolius (Stumpfbblätteriger Ampfer)	7	X		-													
Salix alba (Silber-Weide)	7	X		-													
Salix caprea (Sal-Weide)	7	X		-													
Scirpus sylvaticus (Wald-Simse)	7	X		-													V
Solidago gigantea (Riesen-Goldrute)	7	X		-													
Sorbus aucuparia (Eberesche)	7	X		-													
Syringa vulgaris (Gewöhnlicher Flieder)	7	X		-													
Typha latifolia (Breitblättriger Rohrkolben)	7	h		-													
Urtica dioica (Große Brennessel)	7	X		-													

Erhebungsbogen

B

Projekt	Biotopkartierung Hamburg	Interne Nr.	53570
		DK5 DK5-GK	7432 7434
Handlungsbedarf	Nein	DK5 - Name	Öjendorf
Bearbeitung	BUC	Biotop-Nr. alt	7 15
Räumliche Abbildung	Fläche	Kartierung	26.06.2001
Anzahl Abschnitte	1	Fläche / Länge [m²/m]	2181,4095
		Breite (lineare Abb.) [m]	

Pflanzenartenliste

Gruppe / Pflanzenart	MS	M	W	Vs	St	PA	Ph	Sz	VS	V	G	cf	§	Rote Liste			
														HH	ND	SH	D
Anzahl Rote Liste Arten														1	1	2	1
Anzahl Arten														32			

MS: Mengensystem; M: Mengenangabe, W: Bewertung der Art (FFH-Monitoring), Vs: Vegetationsschicht, St: Status, PA: Autor Phänologie; Ph: Phänologie, Sz: Soziabilität, VS: Vitalitätssystem; V: Vitalität, G: Geschlecht, cf: unsichere Bestimmung, §: Schutz nach BNatSchG, HH: Rote Liste Hamburg, Nds: Rote Liste Niedersachsen, SH: Rote Liste Schleswig-Holstein, D: Rote Liste Deutschland

Teilflächenbeschreibung

Teilflächentyp		Teilflächen-Nr.	2
Biotoptyp	Wasserschwaden-Röhricht (2000)	Biotoptyp	NRW
- Zusatz		- gesetzl. Grundl.	
FFH-LRT	kein Lebensraumtyp nach FFH-Richtlinie	FFH-LRT	kein LRT
Beschreibung		Entw.potential LRT	
		Hauptfläche	
		Flächenanteil	30 %
		FFH-Unters.Fläche	Nein
		Saatgutfläche	Nein

Teilflächenbeschreibung

Teilflächentyp		Teilflächen-Nr.	3
Biotoptyp	Naturnahes Gehölz feuchter bis nasser Standorte (2000)	Biotoptyp	HGF
- Zusatz		- gesetzl. Grundl.	
FFH-LRT		FFH-LRT	
Beschreibung		Entw.potential LRT	
		Hauptfläche	
		Flächenanteil	10 %
		FFH-Unters.Fläche	Nein
		Saatgutfläche	Nein