

Erhebungsbogen

B

Projekt	Biotopkartierung Hamburg	Interne Nr.	114976
		DK5 DK5-GK	7432 7434
Handlungsbedarf	Nein	DK5 - Name	Öjendorf
Bearbeitung	ROG	Biotop-Nr. alt	7 15
Räumliche Abbildung	Fläche	Kartierung	22.08.2017
Anzahl Abschnitte	1	Fläche / Länge [m²/m]	2181,4095
		Breite (lineare Abb.) [m]	

Gesetzlicher Schutz § 30 (2) 1.2 Natürliche oder naturnahe stehende Gewässer **Schutz nur teilweise** **Nein**

Gesamtbewertung	6 Wertvoll
– Alter	5 Biotop mittleren Alters, 20 bis 50 Jahre
– Belastungsgrad	5 Flächenhaft mittlere oder örtlich starke Belastung
– Ökolog. Funktion	7 Sehr hohe Bedeutung in einem Biotopkomplex, für den lokalen Biotopverbund oder als Puffer
– Seltenheit	5 Seltener Biotoptyp, floristisch stark verarmt, ohne seltener Pflges. od. verbr. artenreicher Biotoptyp

Bestandsbeschreibung

Relativ naturnahes Stillgewässer, von Siedlung und Grundstücken umgeben, daher Beeinträchtigungen. Stark vermüllt. Ufer ist von Staudenfluren, Brombeergestrüpp und Weidenbeständen eingenommen. Das Wasser ist dunkel, moorig. Durch Vorkommen von Moorpflanzen wie Calla bestätigt. Keine Schwimmblatt- oder Tauchblattvegetation. Durch starken Laubeintrag droht das Gewässer zu verlanden.

Vorkommen an Biotoptypen

1	TF	Typ	HF	F.Anteil
2	BTYP	Biotoptyp		- gesetzl. Grundl.
3	Zusatz	Zusatz zum Biotoptypen		
4	LRT	Lebensraumtyp		
1	1		Ja	100 %
2	SEG	Angelegte Kleingewässer, klein, naturnah, nährstoffreich (2000)		
4	kein LRT	kein Lebensraumtyp nach FFH-Richtlinie		

Räumliche Lage

Lagebeschreibung	westlich des Tauchnitzweges		
Nachbarnutzung/en	Reihenhausbebauung,		
Rechtswert (X)	574680	Hochwert (Y)	5932561
Bezirk	Hamburg-Mitte	Naturraum	Glinger Geest (696.10)
Stadtteil (OT-Nr.)	Billstedt (130)	Gemarkung	Kirchsteinbek (112)
Digitaler Grünplan	<input type="checkbox"/> Hafengesamtgebiet	<input type="checkbox"/> Ramsargebiet	<input type="checkbox"/> EG-Vogelschutzgeb.
Ausgleichsflächen	<input type="checkbox"/> Biosphärenreservat	<input type="checkbox"/> Nationalpark	<input type="checkbox"/>
NSG / ND / LSG			
FFH-GEBIET			
Wasserschutzgebiet			

Erhebungsbogen

B

Projekt	Biotopkartierung Hamburg	Interne Nr.	114976
		DK5 DK5-GK	7432 7434
		DK5 - Name	Öjendorf
Handlungsbedarf	Nein	Biotop-Nr. alt	7 15
Bearbeitung	ROG	Kartierung	22.08.2017
Räumliche Abbildung	Fläche	Fläche / Länge [m²/m]	2181,4095
Anzahl Abschnitte	1	Breite (lineare Abb.) [m]	

Räumliche Lage

Karte



Weitere Erhebungsbögen

Interne Nr.	Interne Nr. Zuordnung	DK5	Biotop-Nr.	Kartierung	Zuordnung	DK5 (GK)	Biotop-Nr. (alt)
114976	53569	7432	7	15.10.1986	K	7434	15
114976	53570	7432	7	26.06.2001	K	7434	15
114976	53571	7432	7	23.10.2009	K	7434	15
114976	53571	7432	7	23.10.2009	=	7434	15

Zuordnung: N = nachfolgende Kartierung, K = weitere Kartierungen (zeitlich vorher oder nachher)

Foto

Interne Nr.	Index	Dateiname	Aufnahmerichtung
62402	0	7432_7_220817_1.JPG	
62403	0	7432_7_220817_2.JPG	
62404	0	7432_7_220817_3.JPG	
62405	0	7432_7_220817_4.JPG	

Erhebungsbogen

B

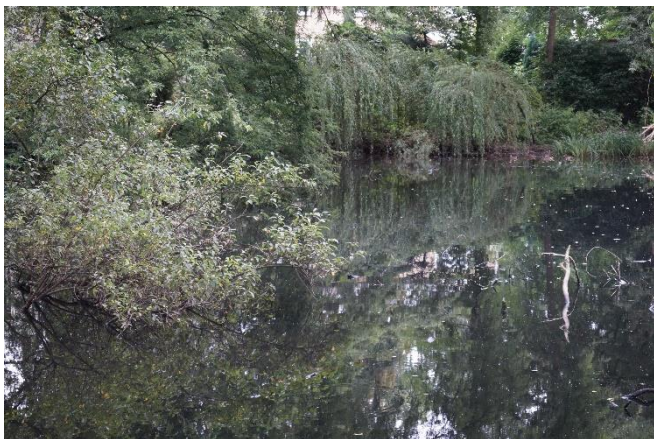
Projekt	Biotopkartierung Hamburg		Interne Nr.	114976	
			DK5 DK5-GK	7432	7434
Handlungsbedarf	Nein		DK5 - Name	Öjendorf	
Bearbeitung	ROG	Kopie	Ja	Biotop-Nr. alt	7 15
Räumliche Abbildung	Fläche		Kartierung	22.08.2017	
Anzahl Abschnitte	1		Fläche / Länge [m²/m]	2181,4095	
			Breite (lineare Abb.) [m]		

Weitere Angaben

Merkmal	Wert
Auswertung	
Gefährdung / Einflüsse	Ablagerung von Muell / Gartenabfaellen Nutzungsintensivierung Eutrophierung
Wertgesichtspunkte	Standortpotential Uferbegleitende Gehölze Ufervegetation
zoologisch bedeutsame Strukturen	Kleingewässer
Bedeutung für Tiergruppe	Amphibien Vögel Insekten
Maßnahmen	Erhaltung des Gewässers
Größe	
Breite	40.00 m

Foto

Fotodatei	7432_7_220817_1.JPG	Fotodatei	7432_7_220817_2.JPG
Bildbeschreibung	k.A.	Bildbeschreibung	k.A.
Aufnahmerichtung		Aufnahmerichtung	



Erhebungsbogen

B

Projekt	Biotopkartierung Hamburg	Interne Nr.	114976
		DK5 DK5-GK	7432 7434
Handlungsbedarf	Nein	DK5 - Name	Öjendorf
Bearbeitung	ROG	Biotop-Nr. alt	7 15
Räumliche Abbildung	Fläche	Kartierung	22.08.2017
Anzahl Abschnitte	1	Fläche / Länge [m²/m]	2181,4095
		Breite (lineare Abb.) [m]	

Foto

Fotodatei 7432_7_220817_3.JPG
Bildbeschreibung k.A.
Aufnahmerichtung



Fotodatei 7432_7_220817_4.JPG
Bildbeschreibung k.A.
Aufnahmerichtung



Teilflächenbeschreibung

Teilflächentyp		Teilflächen-Nr.	1
Biotoptyp	Angelegte Kleingewässer, klein, naturnah, nährstoffreich (2000)	Biotoptyp	SEG
- Zusatz		- gesetzl. Grundl.	
FFH-LRT	kein Lebensraumtyp nach FFH-Richtlinie	FFH-LRT	kein LRT
Beschreibung		Entw.potential LRT	
Standort: Gewässer		Hauptfläche	Ja
		Flächenanteil	100 %
		FFH-Unters.Fläche	Nein
		Saatgutfläche	Nein

Projekt	Biotopkartierung Hamburg	Interne Nr.	114976
		DK5 DK5-GK	7432 7434
Handlungsbedarf	Nein	DK5 - Name	Öjendorf
Bearbeitung	ROG	Biotop-Nr. alt	7 15
Räumliche Abbildung	Fläche	Kartierung	22.08.2017
Anzahl Abschnitte	1	Fläche / Länge [m²/m]	2181,4095
		Breite (lineare Abb.) [m]	

Weitere Angaben

Merkmal	Wert
Boden	
Feuchte	11 - flaches Gewässer
Stickstoffgehalt	7 - stickstoffreich
Gebietszuordnung	
Gebietsbezeichnung	ohne Namen
Gewässer	
Böschungshöhe	0.80 m
Gewässertiefe	0.70 m
Länge	25.00 m
Breite	50.00 m
Wasserführung	w - wechselnde Wasserstände
Strömung	k - keine Strömung
Trübung	s - starke Trübung
Färbung	grau-braun
Standort, Relief	
Relief	flaches Ufer, natürliches Ufer
Böschungsneigung	flach - 1:2 bis 1:3
Neigung - Gelände	N0 - nicht geneigt (<2 %)
Ausrichtung	FL - flach, keine Exposition
Belichtung	4 - schattig bis halbschattig
Luft	windstill
Veg. - Deckg./Ant.	
Gesamt	25 %
1. Baumschicht	10 %
Strauchschicht	10 %
1. Krautschicht	25 %
Veg. - Höhe	
1. Baumschicht	18.00 m
Strauchschicht	3.00 m
1. Krautschicht	0.80 m

Zeigerwerte der Pflanzenartenliste (Auswertung)

Standort	Belichtung	halbsonnig bis halbschattig	6,4
Boden	Feuchte	feucht	7,1
	Stickstoff (N)	stickstoffreich	7,1
Vegetation	Reaktion	schwach sauer	6,5
	Mahdverträglichkeit	mäßig schnittverträglich (erster Schnitt nicht vor 1. Juli)	5,4
Zeigerwerte	Futterwert	fast wertloses Futter	0,9
	Wechselfeuchteanzeiger		2
	Giftpflanzen		2
	Überschw.anzeiger		6

Erhebungsbogen

B

Projekt	Biotopkartierung Hamburg	Interne Nr.	114976
		DK5 DK5-GK	7432 7434
Handlungsbedarf	Nein	DK5 - Name	Öjendorf
Bearbeitung	ROG	Biotop-Nr. alt	7 15
Räumliche Abbildung	Fläche	Kartierung	22.08.2017
Anzahl Abschnitte	1	Fläche / Länge [m²/m]	2181,4095
		Breite (lineare Abb.) [m]	

Pflanzenartenliste

Gruppe / Pflanzenart	MS	M	W	Vs	St	PA	Ph	Sz	VS	V	G	cf	§	Rote Liste			
														HH	ND	SH	D
Tracheobionta (Gefäßpflanzen)																	
Acer saccharinum (Silber-Ahorn)	7	w															
Bidens tripartita (Dreiteiliger Zweizahn)	7	l												V			
Calla palustris (Sumpf-Calla)	7	w											b	V	3 3 V		
Cardamine pratensis (Wiesen-Schaumkraut)	7	w													V		
Carpinus betulus (Hainbuche)	7	w															
Cornus sanguinea (Roter Hartriegel)	7	w															
Corylus avellana (Haselnuss)	7	w															
Crataegus monogyna (Eingrifflicher Weißdorn)	7	w															
Epilobium hirsutum (Zottiges Weidenröschen)	7	w															
Fallopia japonica (Japanischer Staudenknöterich)	7	l															
Glechoma hederacea (Gundermann)	7	h															
Glyceria maxima (Wasser-Schwaden)	7	z															
Iris pseudacorus (Gelbe Schwertlilie)	7	l											b				
Juncus effusus (Flatter-Binse)	7	w															
Lysimachia nummularia (Pfennigkraut)	7	h															
Mycelis muralis (Mauerlattich)	7	w															
Phragmites australis (Schilf)	7	w															
Ranunculus repens (Kriechender Hahnenfuß)	7	w															
Rosa canina (Hunds-Rose)	7	w															
Rubus fruticosus agg. (Artengruppe Echte Brombeere)	7	l															
Salix alba (Silber-Weide)	7	z															
Salix caprea (Sal-Weide)	7	w															
Salix x sepulcralis (Trauer-Weide)	7	w															
Scirpus sylvaticus (Wald-Simse)	7	w													V		
Typha latifolia (Breitblättriger Rohrkolben)	7	w															
Urtica dioica (Große Brennessel)	7	w															
Anzahl Rote Liste Arten														2	1	3	1
Anzahl Arten														26			

MS: Mengensystem; M: Mengenangabe, W: Bewertung der Art (FFH-Monitoring), Vs: Vegetationsschicht, St: Status, PA: Autor Phänologie; Ph: Phänologie, Sz: Soziabilität, VS: Vitalitätssystem; V: Vitalität, G: Geschlecht, cf: unsichere Bestimmung, §: Schutz nach BNatSchG, HH: Rote Liste Hamburg, Nds: Rote Liste Niedersachsen, SH: Rote Liste Schleswig-Holstein, D: Rote Liste Deutschland