

Erhebungsbogen

B

Projekt	Biotopkartierung Hamburg	Interne Nr.	115127
		DK5 DK5-GK	7432 7634
Handlungsbedarf	Nein	DK5 - Name	Öjendorf
Bearbeitung	ROG	Biotop-Nr. alt	340 1
Räumliche Abbildung	Linie	Kartierung	11.08.2017
Anzahl Abschnitte	7	Fläche / Länge [m²/m]	1242,92
		Breite (lineare Abb.) [m]	4

Gesetzlicher Schutz	§ 14 (2) 2.2 Knicks	Schutz nur teilweise	Ja
----------------------------	---------------------	-----------------------------	----

Gesamtbewertung	6 Wertvoll
– Alter	8 Biotop hohen Alters, 200 bis 500 Jahre
– Belastungsgrad	6 Flächenhaft geringe oder örtlich stärkere oder Vorbelastung mit deutlichem Einfluß
– Ökolog. Funktion	7 Sehr hohe Bedeutung in einem Biotopkomplex, für den lokalen Biotopverbund oder als Puffer
– Seltenheit	6 Seltener Biotoptyp, ohne seltene oder bedrohte Pflges., ungesättigtes Artenspektrum, reliktsche RL-Arten

Bestandsbeschreibung

Text 2008:

Recht heterogenes, noch erhaltenes, altes Knicksystem, im Gebiet überprägt durch benachbarte Knick- und landschaftsuntypische Nutzungen. Zum Teil an der Straße mit noch gut entwickeltem Knickwall mit bis zu 1 m Höhe, teils nur noch mit flachen Wällen, teils mit gut erhaltenem Altbaumbestand aus Stiel-Eichen, die Stammdicken von bis zu 70 cm und 18 m Höhe erreichen, häufig mehrreihig auf die ursprünglich vermutlich breiten Wälle gepflanzt. Im Westen ist ein alter Redder mit einem ehemaligen Doppelknick erhalten. Östlich anschließend wurden dem Biotop einzelne Knickreste zugeschlagen, die etwas anders geprägt sind. Im Südwesten z.B. mit einem kurzen, bodensauren Abschnitt mit Dominanz von Hänge-Birken. I.d.R. bestehen die Knicks aus älteren, hochwüchsigen, mäßig dicht stehenden Baumreihen und einer nur lockeren Strauchschicht, die auf beiden Seiten durch angrenzende Kleingartennutzungen überprägt ist. Örtlich werden ein wenig Gartenabfälle abgelagert. Teilweise ist die Strauchschicht nicht vorhanden, teilweise sind Ziersträucher eingebracht worden. Auch ein höherer Anteil von Spitz-Ahorn ist vermutlich nicht ursprünglich. Dennoch haben die Bestände einen überwiegend naturnahen Charakter und die alte, landschaftstypische Knickführung ist noch erkennbar.

2017:

Das Knicksystem ist im Grunde so erhalten geblieben. weitere Knickabschnitte im Bereich des Schifbeker Reitvereins wurden hinzugefügt.

Vorkommen an Biotoptypen

1	TF	Typ	HF	F.Anteil
2	BTYP	Biotoptyp		- gesetzl. Grundl.
3	Zusatz	Zusatz zum Biotoptypen		
4	LRT	Lebensraumtyp		
1	1		Ja	100 %
2	HWM	Strauch-Baum-Knick (2000)		

Räumliche Lage

Lagebeschreibung	NW Ausfahrt Öjendorf der A1		
Nachbarnutzung/en	Weg, Gärten		
Rechtswert (X)	575898	Hochwert (Y)	5933823
Bezirk	Hamburg-Mitte	Naturraum	Glinder Geest (696.10)
Stadtteil (OT-Nr.)	Billstedt (130)	Gemarkung	Öjendorf (116)
Digitaler Grünplan	<input checked="" type="checkbox"/> Hafengesamtgebiet	<input type="checkbox"/> Ramsargebiet	<input type="checkbox"/> EG-Vogelschutzgeb.
Ausgleichsflächen	<input type="checkbox"/> Biosphärenreservat	<input type="checkbox"/> Nationalpark	<input type="checkbox"/>
NSG / ND / LSG	LSG Öjendorf-Billstedter Geest [HH-2016 / Anteil: 20%]		
FFH-GEBIET			
Wasserschutzgebiet			

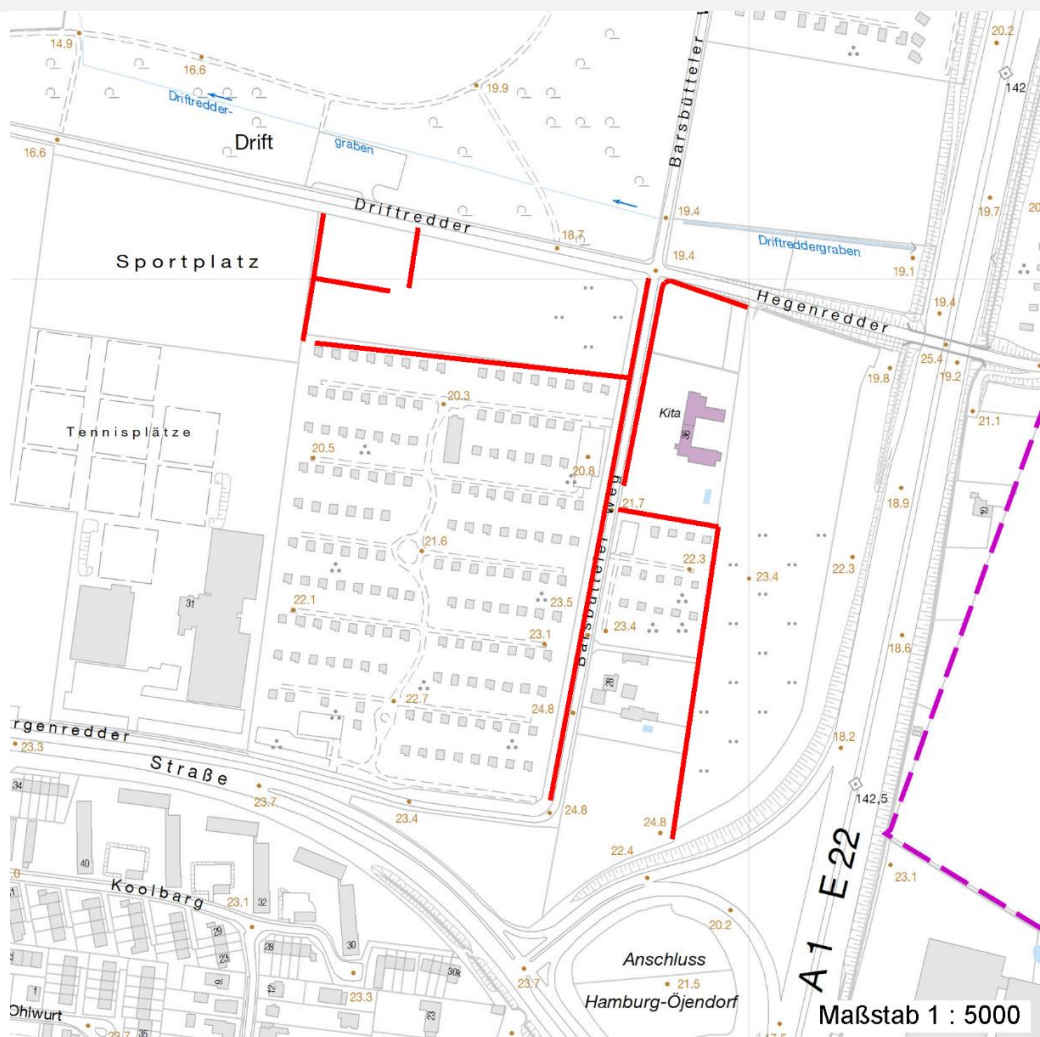
Erhebungsbogen

B

Projekt	Biotopkartierung Hamburg	Interne Nr.	115127
		DK5 DK5-GK	7432 7634
		DK5 - Name	Öjendorf
Handlungsbedarf	Nein	Biotop-Nr. alt	340 1
Bearbeitung	ROG	Kartierung	11.08.2017
Räumliche Abbildung	Linie	Fläche / Länge [m²/m]	1242,92
Anzahl Abschnitte	7	Breite (lineare Abb.) [m]	4

Räumliche Lage

Karte



Weitere Erhebungsbögen

Interne Nr.	Interne Nr. Zuordnung	DK5	Biotop-Nr.	Kartierung	Zuordnung	DK5 (GK)	Biotop-Nr. (alt)
115127	53615	7432	174	15.09.1986	/	7434	7
115127	53602	7432	216	15.09.1986	>	7634	1
115127	53590	7432	216	01.07.2000	>	7634	1
115127	53591	7432	216	12.09.2008	>	7634	1

Zuordnung: N = nachfolgende Kartierung, K = weitere Kartierungen (zeitlich vorher oder nachher)

Foto

Interne Nr.	Index	Dateiname	Aufnahmerichtung
62617	0	7432_340_110817_1.JPG	
62618	0	7432_340_110817_15.JPG	
62619	0	7432_340_110817_3.JPG	
62620	0	7432_340_110817_4.JPG	
62621	0	7432_340_110817_5.JPG	

Projekt	Biotopkartierung Hamburg		Interne Nr.	115127	
			DK5 DK5-GK	7432	7634
Handlungsbedarf	Nein		DK5 - Name	Öjendorf	
Bearbeitung	ROG	Kopie	Nein	Biotop-Nr. alt	340 1
Räumliche Abbildung	Linie		Kartierung	11.08.2017	
Anzahl Abschnitte	7		Fläche / Länge [m²/m]	1242,92	
			Breite (lineare Abb.) [m]	4	

Foto

Interne Nr.	Index	Dateiname	Aufnahmerichtung
62622	0	7432_340_110817_6.JPG	
62623	0	7432_340_110817_7.JPG	
62624	0	7432_340_110817_8.JPG	
62625	0	7432_340_110817_9.JPG	
62626	0	7432_340_110817_10.JPG	
62627	0	7432_340_110817_11.JPG	
62628	0	7432_340_110817_12.JPG	
62629	0	7432_340_110817_13.JPG	
62630	0	7432_340_110817_14.JPG	
62631	0	7432_340_110817_2.JPG	

Weitere Angaben

Merkmal	Wert
Auswertung	
Gefährdung / Einflüsse	Örtlich Ablagerung von Gartenabfällen, leichte Überprägung durch Pflanzung, Unterbrechung durch Zufahrten zu benachbarten Grundstücken.
Wertgesichtspunkte	Bedeutender Altbaumbestand, in Teilbereichen erhalten, strukturreich mit naturnahem Landschaftseindruck, landschaftsprägend, Vernetzungsstruktur.
zoologisch bedeutsame Strukturen	Alte Bäume mit Höhlen Dichte Gehölzstruktur
Bedeutung für Tiergruppe	Insekten, allgemein Vögel
Maßnahmen	Knicks nach Möglichkeit in der landschaftstypischen Form erhalten, Gartenabfälle entfernen, Anwohner über die Nutzung von Komposthaufen aufklären.

Foto

Fotodatei	7432_340_110817_1.JPG	Fotodatei	7432_340_110817_2.JPG
Bildbeschreibung	k.A.	Bildbeschreibung	k.A.
Aufnahmerichtung		Aufnahmerichtung	



Erhebungsbogen

B

Projekt	Biotopkartierung Hamburg	Interne Nr.	115127
		DK5 DK5-GK	7432 7634
Handlungsbedarf	Nein	DK5 - Name	Öjendorf
Bearbeitung	ROG	Biotop-Nr. alt	340 1
Räumliche Abbildung	Linie	Kartierung	11.08.2017
Anzahl Abschnitte	7	Fläche / Länge [m²/m]	1242,92
		Breite (lineare Abb.) [m]	4

Foto

Fotodatei	7432_340_110817_3.JPG	Fotodatei	7432_340_110817_4.JPG
Bildbeschreibung	k.A.	Bildbeschreibung	k.A.
Aufnahmerichtung		Aufnahmerichtung	



Teilflächenbeschreibung

Teilflächentyp		Teilflächen-Nr.	1
Biotoptyp	Strauch-Baum-Knick (2000)	Biotoptyp	HWM
- Zusatz		- gesetzl. Grundl.	
FFH-LRT		FFH-LRT	
Beschreibung		Entw.potential LRT	
		Hauptfläche	Ja
		Flächenanteil	100 %
		FFH-Unters.Fläche	Nein
		Saatgutfläche	Nein

Weitere Angaben

Merkmal	Wert
Boden	
Feuchte	5 - frisch und mäßig frisch
Reaktion	6 - schwach sauer
Stickstoffgehalt	5 - mäßig stickstoffarm
Standort, Relief	
Belichtung	7 - halbsonnig
Veg. - Zeigerwerte	
Anz. Wechselfeuchtezeiger	1
Anz. Überschwemmungsz.	1
Veg. - Soziologie	
BfN Schlüssel	19 - Artemisietea (Ausdauernde Stickstoff-Krautfluren) 30.0.02 - Arrhenatheretalia (Gedüngte Frischwiesen und -weiden) 48 - Querco-Fagetea (Reichere Laubwälder und Gebüsche)

Projekt	Biotopkartierung Hamburg		Interne Nr.	115127
			DK5 DK5-GK	7432 7634
Handlungsbedarf	Nein		DK5 - Name	Öjendorf
Bearbeitung	ROG	Kopie	Nein	Biotop-Nr. alt
Räumliche Abbildung	Linie			Kartierung
Anzahl Abschnitte	7			Fläche / Länge [m²/m]
				Breite (lineare Abb.) [m]

Zeigerwerte der Pflanzenartenliste (Auswertung)

Standort	Belichtung	halbsonnig bis halbschattig	6,4
Boden	Feuchte	frisch und mäßig frisch	5,5
	Stickstoff (N)	mäßig stickstoffarm bis stickstoffreich	5,5
	Reaktion	schwach sauer	6,1
Vegetation	Mahdverträglichkeit	mäßig schnittverträglich (erster Schnitt nicht vor 1. Juli)	4,5
Zeigerwerte	Futterwert	mäßige Futterqualität	4,4
	Wechselfeuchteanzeiger		1
	Giftpflanzen		0
	Überschw.anzeiger		1

Pflanzenartenliste

Gruppe / Pflanzenart	MS	M	W	Vs	St	PA	Ph	Sz	VS	V	G	cf	§	Rote Liste			
														HH	ND	SH	D
Tracheobionta (Gefäßpflanzen)																	
Acer campestre (Feld-Ahorn)	7	w															
Acer platanoides (Spitz-Ahorn)	7	w															
Aesculus hippocastanum (Gewöhnliche Rosskastanie)	7	w															
Agrostis capillaris (Rotes Straußgras)	7	z															
Alliaria petiolata (Knoblauchsrauke)	7	w															
Athyrium filix-femina (Gewöhnlicher Frauenfarn)	7	w															
Betula pendula (Hänge-Birke)	7	h															
Calamagrostis epigejos (Land-Reitgras)	7	w															
Chelidonium majus (Schöllkraut)	7	w															
Crataegus laevigata (Zweigrifflicher Weißdorn)	7	w															
Crataegus monogyna (Eingrifflicher Weißdorn)	7	z															
Dactylis glomerata (Wiesen-Knäuelgras)	7	w															
Deschampsia flexuosa (Draht-Schmiele)	7	w															
Festuca rubra (Rot-Schwingel)	7	z															
Fraxinus excelsior (Gewöhnliche Esche)	7	w															
Galeobdolon argentatum (Garten Goldnessel)	7	l															
Galeobdolon argentatum (Garten Goldnessel)	7	w															
Geum urbanum (Echte Nelkenwurz)	7	w															
Glechoma hederacea (Gundermann)	7	w															
Humulus lupulus (Hopfen)	7	z															
Poa nemoralis (Hain-Rispengras)	7	z															
Prunus serotina (Späte Traubenkirsche)	7	h															
Quercus robur (Stiel-Eiche)	7	d															
Rubus armeniacus (Armenische Brombeere)	7	w															
Rubus caesius (Kratzbeere)	7	w															
Sambucus nigra (Schwarzer Holunder)	7	w															
Solidago gigantea (Riesen-Goldrute)	7	w															
Sorbus aucuparia (Eberesche)	7	w															
Stellaria holostea (Große Sternmiere)	7	w															
Taraxacum spec. (Löwenzahn)	7	w															
Urtica dioica (Große Brennnessel)	7	w															

Erhebungsbogen

B

Projekt	Biotopkartierung Hamburg	Interne Nr.	115127
		DK5 DK5-GK	7432 7634
Handlungsbedarf	Nein	DK5 - Name	Öjendorf
Bearbeitung	ROG	Biotop-Nr. alt	340 1
Räumliche Abbildung	Linie	Kartierung	11.08.2017
Anzahl Abschnitte	7	Fläche / Länge [m²/m]	1242,92
		Breite (lineare Abb.) [m]	4

Pflanzenartenliste

Gruppe / Pflanzenart	MS	M	W	Vs	St	PA	Ph	Sz	VS	V	G	cf	§	Rote Liste			
														HH	ND	SH	D
Anzahl Rote Liste Arten																	
Anzahl Arten														30			

MS: Mengensystem; M: Mengenangabe, W: Bewertung der Art (FFH-Monitoring), Vs: Vegetationsschicht, St: Status, PA: Autor Phänologie; Ph: Phänologie, Sz: Soziabilität, VS: Vitalitätssystem; V: Vitalität, G: Geschlecht, cf: unsichere Bestimmung, §: Schutz nach BNatSchG, HH: Rote Liste Hamburg, Nds: Rote Liste Niedersachsen, SH: Rote Liste Schleswig-Holstein, D: Rote Liste Deutschland