

Erhebungsbogen

B

Projekt	Biotopkartierung Hamburg	Interne Nr.	115118
		DK5 DK5-GK	7432 7434
Handlungsbedarf	Nein	DK5 - Name	Öjendorf
Bearbeitung	ROG	Biotop-Nr. alt	334 12
Räumliche Abbildung	Linie	Kartierung	11.08.2017
Anzahl Abschnitte	3	Fläche / Länge [m²/m]	1345,13
		Breite (lineare Abb.) [m]	1,5

Gesetzlicher Schutz § 30 (2) 1.1 Natürliche oder naturnahe Fließgewässer **Schutz nur teilweise** Ja

Gesamtbewertung	6 Wertvoll
– Alter	6 Biotop mittleren Alters, 50 bis 100 Jahre
– Belastungsgrad	6 Flächenhaft geringe oder örtlich stärkere oder Vorbelastung mit deutlichem Einfluß
– Ökolog. Funktion	7 Sehr hohe Bedeutung in einem Biotopkomplex, für den lokalen Biotopverbund oder als Puffer
– Seltenheit	6 Seltener Biotoptyp, ohne seltene oder bedrohte Pflges., ungesättigtes Artenspektrum, reliktsische RL-Arten

Bestandsbeschreibung

Schleemer Bach vom Südufer des Öjendorfer Sees bis zur Möllner Straße. Der Verlauf ist immer noch gestreckt bis mäßig geschwungen aber es entwickeln sich stellenweise naturnahe Strukturen. Erlen stocken direkt an der Mittelwasserkante und reichern das Gewässerbett mit Wurzelvorhängen an. Der Bongossiverbau wurde zum Großteil hinterspült und hat seine Funktion als Ufersicherung verloren. In den Waldpassagen befinden sich viele Sturzbäume im Gewässer, die für weitere Strukturen sorgen. Hier bilden sich unterschiedliche Gewässerquerschnitte mit Strömungsvarianzen. Einige Erlensäume tendieren zu 91E0. Im Bereich Schweineweide befindet sich am Westufer zwischen Hybridpappeln ein Dominanzbestand des Indischen Springkrauts.

Das Sohlsubstrat ist überwiegend sandig bis schlammig. In einigen schnell durchströmten Abschnitten stehen Kiesel an.

Aquatische Makrophyten konnten nur sehr wenige festgestellt werden (Tausendstern und Lemna in strömungsberuhigten Bereichen).

Das Gewässer ist deutlich eingetieft, Überflutungen des Auenbereichs sind sehr unwahrscheinlich. Daher wird den bachbegleitenden Erlensäumen auch nicht der LRT 91E0 zugewiesen.

Vorkommen an Biotoptypen

1	TF	Typ	HF	F.Anteil
2	BTYP	Biotoptyp		- gesetzl. Grundl.
3	Zusatz	Zusatz zum Biotoptypen		
4	LRT	Lebensraumtyp		
1	1		Ja	100 %
2	FBM	Bach, naturnah mit Beeinträchtigungen/Verbauungen (2000)		
4	kein LRT	kein Lebensraumtyp nach FFH-Richtlinie		

Räumliche Lage

Lagebeschreibung	Schleemer Bach	Hochwert (Y)	5933100
Nachbarnutzung/en	Landwirtschaftliche Nutzflächen (Grünland und Acker), Kleingärten, Wohnbebauung, Parkanlage, Schwimmbad	Naturraum	Glinder Geest (696.10)
Rechtswert (X)	574168	Gemarkung	Schiffbek (117)
Bezirk	Hamburg-Mitte		
Stadtteil (OT-Nr.)	Billstedt (130)		

Erhebungsbogen

B

Projekt	Biotopkartierung Hamburg	Interne Nr.	115118	
		DK5 DK5-GK	7432	7434
		DK5 - Name	Öjendorf	
Handlungsbedarf	Nein	Biotop-Nr. alt	334	12
Bearbeitung	ROG	Kartierung	11.08.2017	
Räumliche Abbildung	Linie	Fläche / Länge [m²/m]	1345,13	
Anzahl Abschnitte	3	Breite (lineare Abb.) [m]	1,5	

Räumliche Lage

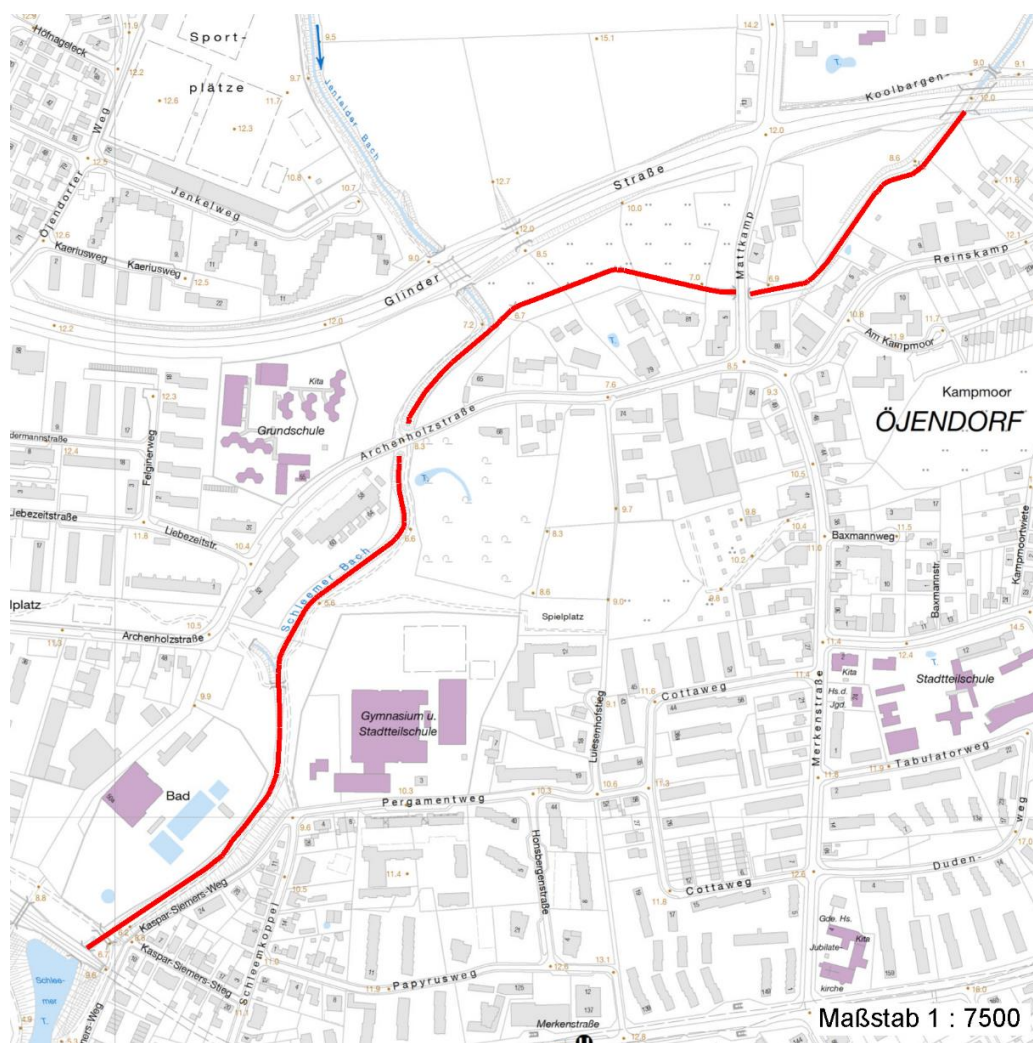
Digitaler Grünplan x **Hafengesamtgebiet** **Ramsargebiet** **EG-Vogelschutzgeb.**

Ausgleichsflächen **Biosphärenreservat** **Nationalpark**
 NSG / ND / LSG LSG Öjendorf-Billstedter Geest [HH-2016 / Anteil: 100%]

FFH-GEBIET

Wasserschutzgebiet

Karte



Weitere Erhebungsbögen

Interne Nr.	Interne Nr. Zuordnung	DK5	Biotop-Nr.	Kartierung	Zuordnung	DK5 (GK)	Biotop-Nr. (alt)
115118	53586	7432	177	15.09.1986	<	7434	12
115118	53587	7432	177	26.06.2001	<	7434	12
115118	53588	7432	177	20.10.2009	<	7434	12

Zuordnung: N = nachfolgende Kartierung, K = weitere Kartierungen (zeitlich vorher oder nachher)

Erhebungsbogen

B

Projekt	Biotopkartierung Hamburg	Interne Nr.	115118
		DK5 DK5-GK	7432 7434
Handlungsbedarf	Nein	DK5 - Name	Öjendorf
Bearbeitung	ROG	Biotop-Nr. alt	334 12
Räumliche Abbildung	Linie	Kartierung	11.08.2017
Anzahl Abschnitte	3	Fläche / Länge [m²/m]	1345,13
		Breite (lineare Abb.) [m]	1,5

Foto

Interne Nr.	Index	Dateiname	Aufnahmerichtung
62551	0	7432_334_110817_1.JPG	
62552	0	7432_334_110817_17.JPG	
62553	0	7432_334_110817_3.JPG	
62554	0	7432_334_110817_4.JPG	
62555	0	7432_334_110817_5.JPG	
62556	0	7432_334_110817_6.JPG	
62557	0	7432_334_110817_7.JPG	
62558	0	7432_334_110817_8.JPG	
62559	0	7432_334_110817_9.JPG	
62560	0	7432_334_110817_10.JPG	
62561	0	7432_334_110817_11.JPG	
62562	0	7432_334_110817_12.JPG	
62563	0	7432_334_110817_13.JPG	
62564	0	7432_334_110817_14.JPG	
62565	0	7432_334_110817_15.JPG	
62566	0	7432_334_110817_16.JPG	
62567	0	7432_334_110817_2.JPG	

Weitere Angaben

Merkmal	Wert
Auswertung	
Gefährdung / Einflüsse	Eutrophierung
Wertgesichtspunkte	Maschinelle Gewässerunterhaltung
	Struktur- und Artenvielfalt
	Wichtige ökologische Ausgleichsfläche
	Ufervegetation
	Uferbegleitende Gehölze
zoologisch bedeutsame Strukturen	amphibische Bereiche
Bedeutung für Tiergruppe	Insekten
	Libellen
Maßnahmen	Amphibien, Laichgewässer, Sommerquartiere
	Vermeidung von Eutrophierung
	Entwicklung von Uferandstreifen
	Ufer abflachen
	Wiederherstellung des natürlichen Bachlaufes

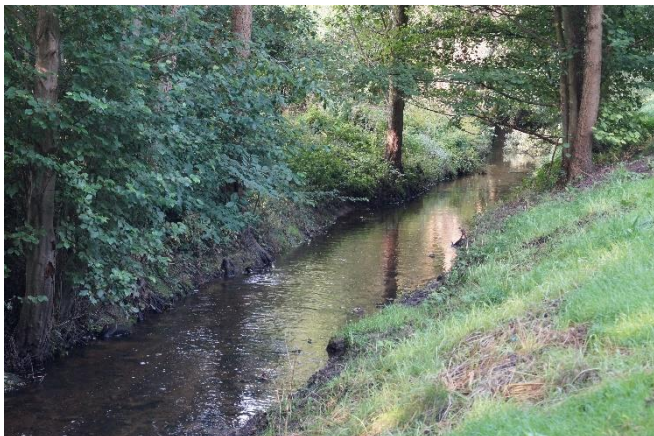
Erhebungsbogen

B

Projekt	Biotopkartierung Hamburg	Interne Nr.	115118
		DK5 DK5-GK	7432 7434
Handlungsbedarf	Nein	DK5 - Name	Öjendorf
Bearbeitung	ROG	Biotop-Nr. alt	334 12
Räumliche Abbildung	Linie	Kartierung	11.08.2017
Anzahl Abschnitte	3	Fläche / Länge [m²/m]	1345,13
		Breite (lineare Abb.) [m]	1,5

Foto

Fotodatei 7432_334_110817_1.JPG
Bildbeschreibung k.A.
Aufnahmerichtung



Fotodatei 7432_334_110817_2.JPG
Bildbeschreibung k.A.
Aufnahmerichtung



Foto

Fotodatei 7432_334_110817_3.JPG
Bildbeschreibung k.A.
Aufnahmerichtung



Fotodatei 7432_334_110817_4.JPG
Bildbeschreibung k.A.
Aufnahmerichtung



Erhebungsbogen

B

Projekt	Biotopkartierung Hamburg	Interne Nr.	115118
		DK5 DK5-GK	7432 7434
Handlungsbedarf	Nein	DK5 - Name	Öjendorf
Bearbeitung	ROG	Biotop-Nr. alt	334 12
Räumliche Abbildung	Linie	Kartierung	11.08.2017
Anzahl Abschnitte	3	Fläche / Länge [m²/m]	1345,13
		Breite (lineare Abb.) [m]	1,5

Teilflächenbeschreibung

Teilflächentyp		Teilflächen-Nr.	1
Biotoptyp	Bach, naturnah mit Beeinträchtigungen/Verbauungen (2000)	Biotoptyp	FBM
- Zusatz		- gesetzl. Grundl.	
FFH-LRT	kein Lebensraumtyp nach FFH-Richtlinie	FFH-LRT	kein LRT
Beschreibung	Standort: Gewässer	Entw.potential LRT	
		Hauptfläche	Ja
		Flächenanteil	100 %
		FFH-Unters.Fläche	Nein
		Saatgutfläche	Nein

Weitere Angaben

Merkmal	Wert
Boden	
Feuchte	11 - flaches Gewässer
Stickstoffgehalt	7 - stickstoffreich
Gebietszuordnung	
Gebietsbezeichnung	Schleemer Bach
Gewässer	
Böschungshöhe	1.00 m
Gewässertiefe	0.30 m
Länge	2160.00 m
Breite	1.50 m
Wasserführung	w - wechselnde Wasserstände
Strömung	r - ruhig fließend
Trübung	w - schwache Trübung
Färbung	bräunlich
Geruch	geruchlos
Standort, Relief	
Böschungsneigung	steil - 1:1 bis 1:2
Ausrichtung	V - Verschiedene
Belichtung	5 - halbschattig
Luft	windstill
Veg. - Deckg./Ant.	
Gesamt	1 %
1. Krautschicht	1 %

Erhebungsbogen

B

Projekt	Biotopkartierung Hamburg	Interne Nr.	115118
		DK5 DK5-GK	7432 7434
Handlungsbedarf	Nein	DK5 - Name	Öjendorf
Bearbeitung	ROG	Biotop-Nr. alt	334 12
Räumliche Abbildung	Linie	Kartierung	11.08.2017
Anzahl Abschnitte	3	Fläche / Länge [m²/m]	1345,13
		Breite (lineare Abb.) [m]	1,5

Zeigerwerte der Pflanzenartenliste (Auswertung)

Standort	Belichtung	halbsonnig	7
Boden	Feuchte	zeitweise wasserüberstaut	9,7
	Stickstoff (N)	mäßig stickstoffarm bis stickstoffreich	6
	Reaktion	neutral	6,7
Vegetation	Mahdverträglichkeit	nicht völlig schnittunverträglich aber sehr schnittempfindlich	2
Zeigerwerte	Futterwert	wertloses Futter	0,3
	Wechselfeuchteanzeiger		0
	Giftpflanzen		1
	Überschw.anzeiger		1

Pflanzenartenliste

Gruppe / Pflanzenart	MS	M	W	Vs	St	PA	Ph	Sz	VS	V	G	cf	§	Rote Liste			
														HH	ND	SH	D
Tracheobionta (Gefäßpflanzen)																	
Callitriche spec. (Wasserstern)	7	w															
Cardamine amara (Bitteres Schaumkraut)	7	l												V	V		
Lemna minor (Kleine Wasserlinse)	7	w															
Rorippa amphibia (Wasser-Sumpfkresse)	7	l															
Veronica beccabunga (Bachbungen-Ehrenpreis)	7	l															
Anzahl Rote Liste Arten														1	1		
Anzahl Arten														5			

MS: Mengensystem; M: Mengenangabe, W: Bewertung der Art (FFH-Monitoring), Vs: Vegetationsschicht, St: Status, PA: Autor Phänologie; Ph: Phänologie, Sz: Soziabilität, VS: Vitalitätssystem; V: Vitalität, G: Geschlecht, cf: unsichere Bestimmung, §: Schutz nach BNatSchG, HH: Rote Liste Hamburg, Nds: Rote Liste Niedersachsen, SH: Rote Liste Schleswig-Holstein, D: Rote Liste Deutschland