

Erhebungsbogen

B

Projekt	Biotopkartierung Hamburg	Interne Nr.	115116
		DK5 DK5-GK	7432 7434
Handlungsbedarf	Nein	DK5 - Name	Öjendorf
Bearbeitung	ROG	Biotop-Nr. alt	332 6
Räumliche Abbildung	Linie	Kartierung	22.08.2017
Anzahl Abschnitte	6	Fläche / Länge [m²/m]	791,49
		Breite (lineare Abb.) [m]	2

Gesetzlicher Schutz	§ 14 (2) 2.1 Feldhecken	Schutz nur teilweise	Nein
----------------------------	-------------------------	-----------------------------	------

Gesamtbewertung	5	Noch wertvoll, gut entwicklungsfähig
– Alter	6	Biotop mittleren Alters, 50 bis 100 Jahre
– Belastungsgrad	5	Flächenhaft mittlere oder örtlich starke Belastung
– Ökolog. Funktion	6	Hohe Bedeutung in einem Biotopkomplex, für den lokalen Biotopverbund oder als Puffer
– Seltenheit	5	Seltener Biotoptyp, floristisch stark verarmt, ohne seltener Pflges. od. verbr. artenreicher Biotoptyp

Bestandsbeschreibung

Von Bäumen bestimmte Hecke, zur Straße mit einem Entwässerungsgraben. Gliedert nach Westen das Grünland. Viel Eiche, in der Krautschicht noch Zeiger alter Waldstandorte, wie z. B. Aronstab.
Im Bereich der Kleingartenanlage als Doppelknick ausgeprägt. Hier z. T. viel Müll und Gartenabfälle.

Vorkommen an Biotoptypen

1	TF	Typ	HF	F.Anteil
2	BTYP	Biotoptyp	- gesetzl. Grundl.	
3	Zusatz	Zusatz zum Biotoptypen		
4	LRT	Lebensraumtyp		
1	1		Ja	100 %
2	HHM	Strauch-Baumhecke (2000)		

Räumliche Lage

Lagebeschreibung	Östlich des Schlemer Baches im Bereich des Flurstückes Schweineweide		
Nachbarnutzung/en	Kleingärten, Grünland, Straße		
Rechtswert (X)	575217	Hochwert (Y)	5933736
Bezirk	Hamburg-Mitte	Naturraum	Glinder Geest (696.10)
Stadtteil (OT-Nr.)	Billstedt (130)	Gemarkung	Öjendorf (116)
Digitaler Grünplan	<input checked="" type="checkbox"/> Hafengesamtgebiet	<input type="checkbox"/> Ramsargebiet	<input type="checkbox"/> EG-Vogelschutzgeb.
Ausgleichsflächen	<input type="checkbox"/> Biosphärenreservat	<input type="checkbox"/> Nationalpark	<input type="checkbox"/>
NSG / ND / LSG	LSG Öjendorf-Billstedter Geest [HH-2016 / Anteil: 41%]		
FFH-GEBIET			
Wasserschutzgebiet			

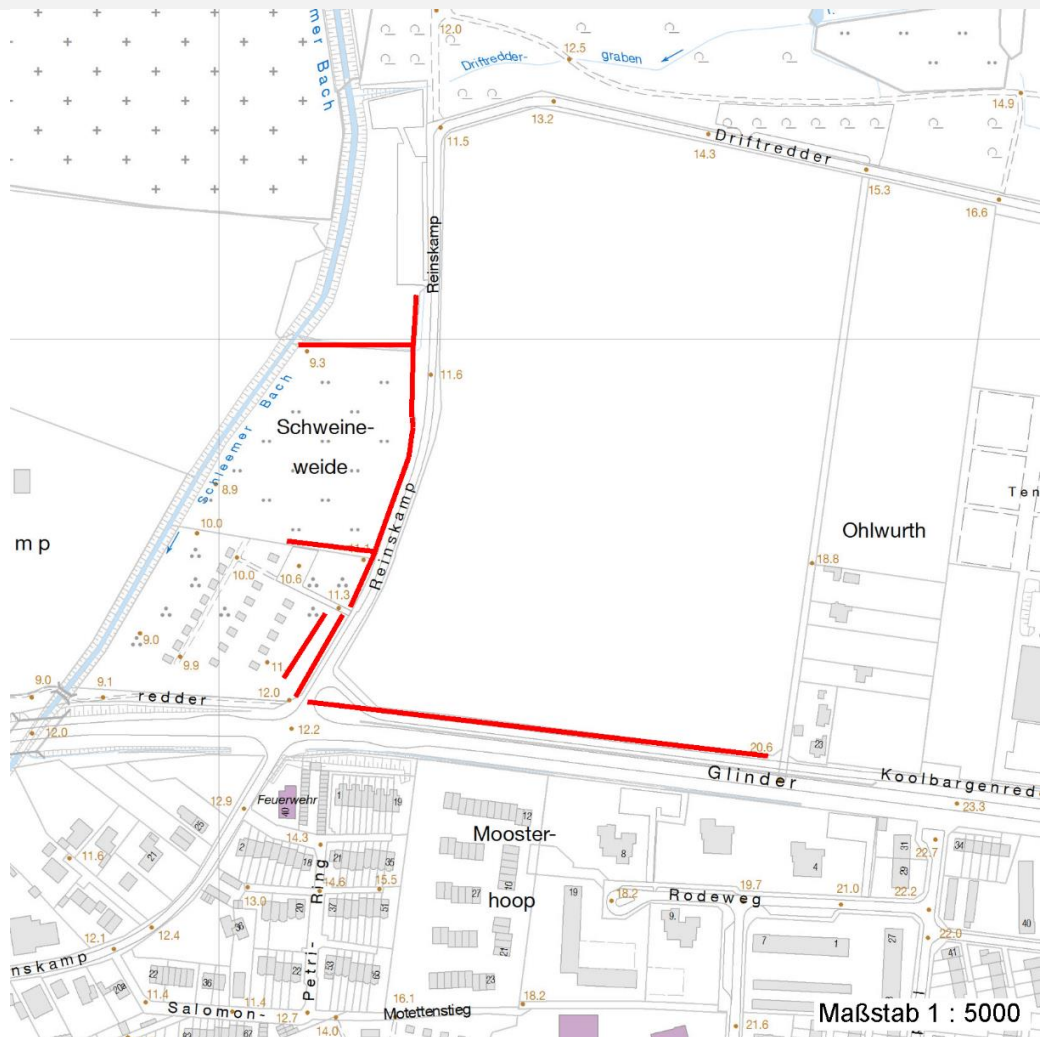
Erhebungsbogen

B

Projekt	Biotopkartierung Hamburg	Interne Nr.	115116
		DK5 DK5-GK	7432 7434
		DK5 - Name	Öjendorf
Handlungsbedarf	Nein	Biotop-Nr. alt	332 6
Bearbeitung	ROG	Kartierung	22.08.2017
Räumliche Abbildung	Linie	Fläche / Länge [m²/m]	791,49
Anzahl Abschnitte	6	Breite (lineare Abb.) [m]	2

Räumliche Lage

Karte



Weitere Erhebungsbögen

Interne Nr.	Interne Nr. Zuordnung	DK5	Biotop-Nr.	Kartierung	Zuordnung	DK5 (GK)	Biotop-Nr. (alt)
115116	53622	7432	173	15.09.1986	>	7434	6
115116	53620	7432	173	26.06.2001	>	7434	6
115116	53621	7432	173	21.10.2009	>	7434	6

Zuordnung: N = nachfolgende Kartierung, K = weitere Kartierungen (zeitlich vorher oder nachher)

Foto

Interne Nr.	Index	Dateiname	Aufnahmerichtung
62533	0	7432_332_220817_1.JPG	
62534	0	7432_332_220817_2.JPG	
62535	0	7432_332_220817_3.JPG	
62536	0	7432_332_220817_8.JPG	
62537	0	7432_332_220817_5.JPG	
62538	0	7432_332_220817_6.JPG	

Erhebungsbogen

B

Projekt	Biotopkartierung Hamburg	Interne Nr.	115116
		DK5 DK5-GK	7432 7434
Handlungsbedarf	Nein	DK5 - Name	Öjendorf
Bearbeitung	ROG	Biotop-Nr. alt	332 6
Räumliche Abbildung	Linie	Kartierung	22.08.2017
Anzahl Abschnitte	6	Fläche / Länge [m²/m]	791,49
		Breite (lineare Abb.) [m]	2

Foto

Interne Nr.	Index	Dateiname	Aufnahmerichtung
62539	0	7432_332_220817_7.JPG	
62540	0	7432_332_220817_4.JPG	

Weitere Angaben

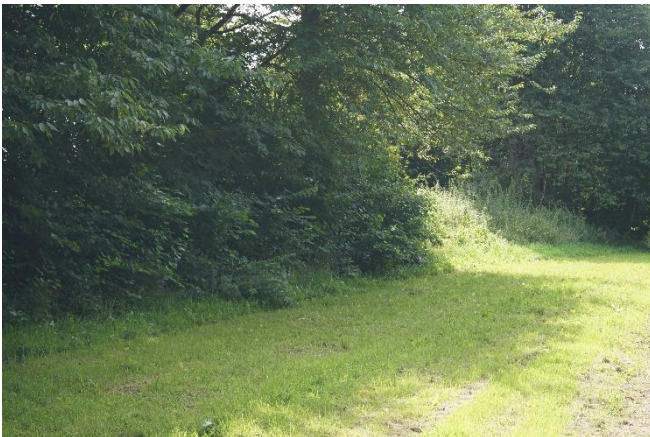
Merkmal **Wert**

Auswertung

Wertgesichtspunkte	Reste von kulturhistorisch typischen Strukturen Wichtiger Teilbereich eines groesseren Landschaftskomplexes
Bedeutung für Tiergruppe	Heckenbrütende Vögel Insekten, allgemein
Maßnahmen	Pflegeschnitt

Foto

Fotodatei	7432_332_220817_1.JPG	Fotodatei	7432_332_220817_2.JPG
Bildbeschreibung	k.A.	Bildbeschreibung	k.A.
Aufnahmerichtung		Aufnahmerichtung	



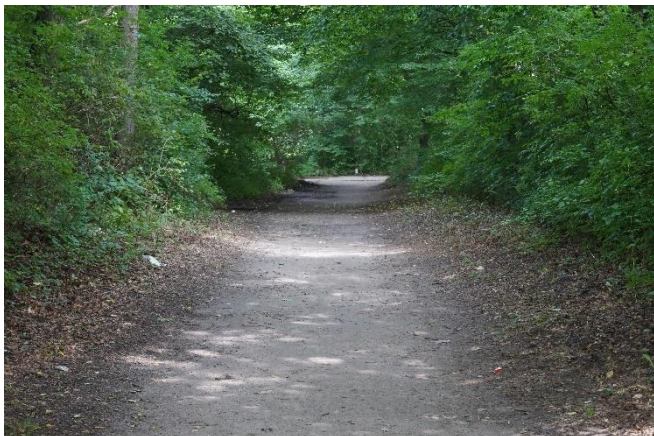
Erhebungsbogen

B

Projekt	Biotopkartierung Hamburg	Interne Nr.	115116
		DK5 DK5-GK	7432 7434
Handlungsbedarf	Nein	DK5 - Name	Öjendorf
Bearbeitung	ROG	Biotop-Nr. alt	332 6
Räumliche Abbildung	Linie	Kartierung	22.08.2017
Anzahl Abschnitte	6	Fläche / Länge [m²/m]	791,49
		Breite (lineare Abb.) [m]	2

Foto

Fotodatei 7432_332_220817_3.JPG
Bildbeschreibung k.A.
Aufnahmerichtung



Fotodatei 7432_332_220817_4.JPG
Bildbeschreibung k.A.
Aufnahmerichtung



Teilflächenbeschreibung

Teilflächentyp		Teilflächen-Nr.	1
Biotoptyp	Strauch-Baumhecke (2000)	Biotoptyp	HHM
- Zusatz		- gesetzl. Grundl.	
FFH-LRT		FFH-LRT	
Beschreibung		Entw.potential LRT	
		Hauptfläche	Ja
		Flächenanteil	100 %
		FFH-Unters.Fläche	Nein
		Saatgutfläche	Nein

Erhebungsbogen

B

Projekt	Biotopkartierung Hamburg	Interne Nr.	115116
		DK5 DK5-GK	7432 7434
Handlungsbedarf	Nein	DK5 - Name	Öjendorf
Bearbeitung	ROG	Biotop-Nr. alt	332 6
Räumliche Abbildung	Linie	Kartierung	22.08.2017
Anzahl Abschnitte	6	Fläche / Länge [m²/m]	791,49
		Breite (lineare Abb.) [m]	2

Weitere Angaben

Merkmal	Wert
Boden	
Feuchte	5 - frisch und mäßig frisch
Stickstoffgehalt	6 - mäßig stickstoffarm bis stickstoffreich
Standort, Relief	
Relief	eben
Neigung - Gelände	N0 - nicht geneigt (<2 %)
Ausrichtung	FL - flach, keine Exposition
Belichtung	4 - schattig bis halbschattig
Luft	keine Besonderheiten
Veg. - Deckg./Ant.	
Gesamt	90 %
1. Baumschicht	10 %
Strauchschicht	70 %
1. Krautschicht	30 %
Veg. - Höhe	
1. Baumschicht	12.00 m
Strauchschicht	5.00 m
1. Krautschicht	0.60 m

Zeigerwerte der Pflanzenartenliste (Auswertung)

Standort	Belichtung	halbsonnig bis halbschattig	5,9
Boden	Feuchte	mäßig feucht und wechselfeucht	5,5
	Stickstoff (N)	stickstoffreich	6,5
	Reaktion	neutral	7,1
Vegetation	Mahdverträglichkeit	nicht völlig schnittunverträglich aber sehr schnittempfindlich	2,4
Zeigerwerte	Futterwert	sehr geringwertiges Futter	2,3
	Wechselfeuchteanzeiger		0
	Giftpflanzen		0
	Überschw.anzeiger		1

Pflanzenartenliste

Gruppe / Pflanzenart	MS	M	W	Vs	St	PA	Ph	Sz	VS	V	G	cf	Rote Liste				
													§	HH	ND	SH	D
Tracheobionta (Gefäßpflanzen)																	
Acer campestre (Feld-Ahorn)	7	w															
Aegopodium podagraria (Giersch)	7	z															
Arum maculatum (Gefleckter Aronstab)	7	l															
Calystegia sepium (Zaun-Winde)	7	w															
Carpinus betulus (Hainbuche)	7	z															
Cornus sanguinea (Roter Hartriegel)	7	h															
Corylus avellana (Haselnuss)	7	l															
Crataegus monogyna (Eingrifflicher Weißdorn)	7	z															
Euonymus europaeus (Gewöhnliches Pfaffenhütchen)	7	w															
Fagus sylvatica (Rotbuche)	7	w															
Humulus lupulus (Hopfen)	7	w															

Erhebungsbogen

B

Projekt	Biotopkartierung Hamburg	Interne Nr.	115116
		DK5 DK5-GK	7432 7434
Handlungsbedarf	Nein	DK5 - Name	Öjendorf
Bearbeitung	ROG	Biotop-Nr. alt	332 6
Räumliche Abbildung	Linie	Kartierung	22.08.2017
Anzahl Abschnitte	6	Fläche / Länge [m²/m]	791,49
		Breite (lineare Abb.) [m]	2

Pflanzenartenliste

Gruppe / Pflanzenart	MS	M	W	Vs	St	PA	Ph	Sz	VS	V	G	cf	§	Rote Liste			
														HH	ND	SH	D
Pinus strobus (Weymouth-Kiefer)	7	w															
Poa nemoralis (Hain-Rispengras)	7	w															
Populus tremula (Zitter-Pappel)	7	w															
Prunus avium (Vogel-Kirsche)	7	z															
Quercus robur (Stiel-Eiche)	7	h															
Sambucus nigra (Schwarzer Holunder)	7	w															
Syringa vulgaris (Gewöhnlicher Flieder)	7	w															
Urtica dioica (Große Brennnessel)	7	z															
Anzahl Rote Liste Arten																	
Anzahl Arten													19				

MS: Mengensystem; M: Mengenangabe, W: Bewertung der Art (FFH-Monitoring), Vs: Vegetationsschicht, St: Status, PA: Autor Phänologie; Ph: Phänologie, Sz: Soziabilität, VS: Vitalitätssystem; V: Vitalität, G: Geschlecht, cf: unsichere Bestimmung, §: Schutz nach BNatSchG, HH: Rote Liste Hamburg, Nds: Rote Liste Niedersachsen, SH: Rote Liste Schleswig-Holstein, D: Rote Liste Deutschland