

Erhebungsbogen

B

Projekt	Biotopkartierung Hamburg		Interne Nr.	115109
			DK5 DK5-GK	7432
Handlungsbedarf	Nein		DK5 - Name	Öjendorf
Bearbeitung	ROG	Kopie	Biotop-Nr. alt	327
Räumliche Abbildung	Fläche	Nein	Kartierung	22.08.2017
Anzahl Abschnitte	1		Fläche / Länge [m²/m]	4814,7875
			Breite (lineare Abb.) [m]	

Gesetzlicher Schutz **_ kein gesetzl. Schutz kein gesetzlich geschütztes Biotop** **Schutz nur teilweise** **Nein**

Gesamtbewertung	7	Besonders wertvoll
– Alter	7	Biotop hohen Alters, 100 bis 200 Jahre
– Belastungsgrad	7	Flächenhaft geringe oder Vorbelastung mit schwachem Einfluß
– Ökolog. Funktion	7	Sehr hohe Bedeutung in einem Biotopkomplex, für den lokalen Biotopverbund oder als Puffer
– Seltenheit	7	Seltener Biotoptyp, mit seltenen oder bedrohten Pflges., gesättigtes Artenspektrum, einige RL-Arten

Bestandsbeschreibung

Magere, reaktiv artenreiche Pferdeweide, die zum Zeitpunkt der Kartierung brach lag. Aufkommen von Gehölzen.

Vorkommen an Biotoptypen

1	TF	Typ	HF	F.Anteil
2	BTYP	Biotoptyp	- gesetzl. Grundl.	
3	Zusatz	Zusatz zum Biotoptypen		
4	LRT	Lebensraumtyp		
1	1		Ja	100 %
2	GMT	Artenreiche Weide trocken-magerer Standorte (2000)		

Räumliche Lage

Lagebeschreibung	Südlich Driftredder im Westen der A 1			
Nachbarnutzung/en	Grünland, Pferdesport, Kleingärten			
Rechtswert (X)	575893	Hochwert (Y)	5933974	
Bezirk	Hamburg-Mitte	Naturraum	Glinder Geest (696.10)	
Stadtteil (OT-Nr.)	Billstedt (130)	Gemarkung	Öjendorf (116)	
Digitaler Grünplan	<input checked="" type="checkbox"/> Hafengesamtgebiet	<input type="checkbox"/> Ramsargebiet	<input type="checkbox"/> EG-Vogelschutzgeb.	<input type="checkbox"/>
Ausgleichsflächen	<input type="checkbox"/> Biosphärenreservat	<input type="checkbox"/> Nationalpark	<input type="checkbox"/>	
NSG / ND / LSG	LSG Öjendorf-Billstedter Geest [HH-2016 / Anteil: 99%]			
FFH-GEBIET				
Wasserschutzgebiet				

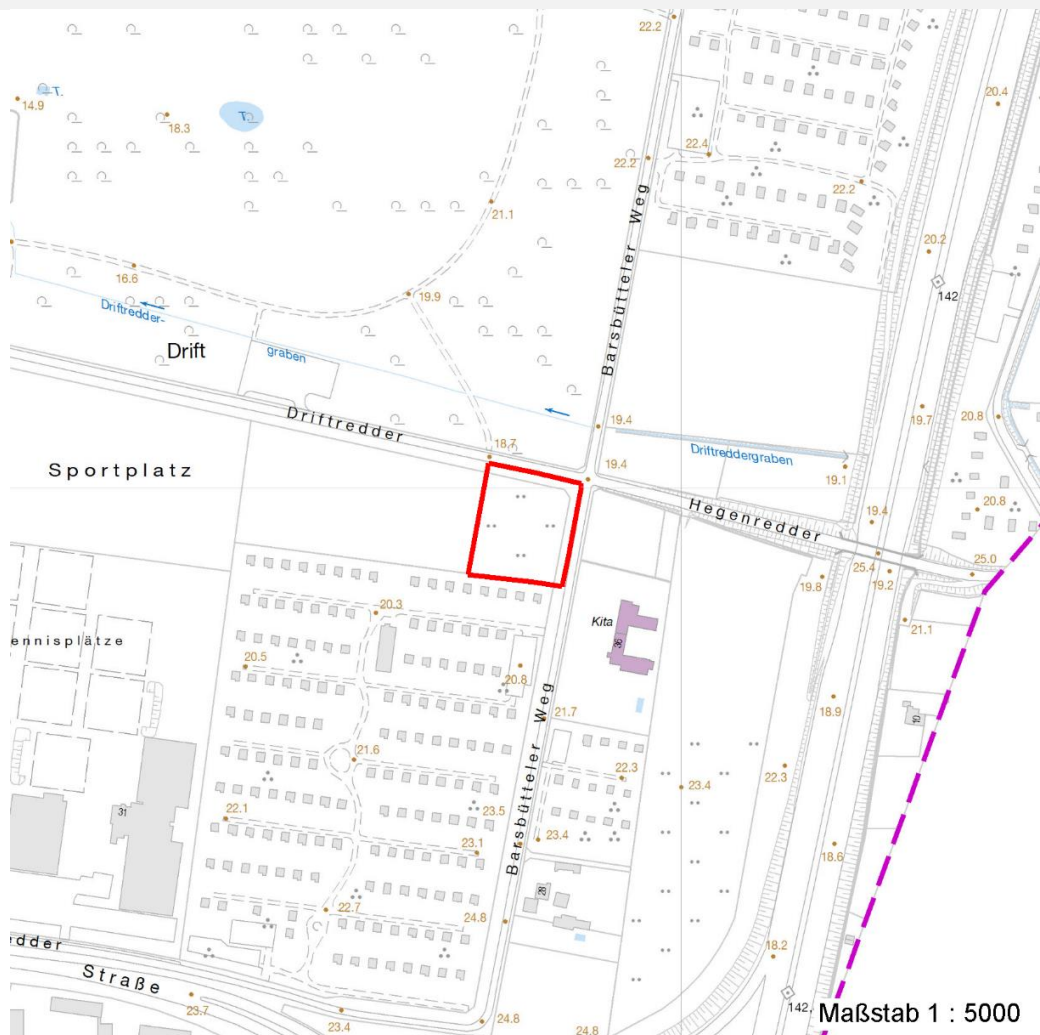
Erhebungsbogen

B

Projekt	Biotopkartierung Hamburg	Interne Nr.	115109
		DK5 DK5-GK	7432
		DK5 - Name	Öjendorf
Handlungsbedarf	Nein	Biotop-Nr. alt	327
Bearbeitung	ROG	Kartierung	22.08.2017
Räumliche Abbildung	Fläche	Fläche / Länge [m²/m]	4814,7875
Anzahl Abschnitte	1	Breite (lineare Abb.) [m]	

Räumliche Lage

Karte



Weitere Erhebungsbögen

Interne Nr.	Interne Nr. Zuordnung	DK5	Biotop-Nr.	Kartierung	Zuordnung	DK5 (GK)	Biotop-Nr. (alt)
115109	53463	7432	23	26.06.2001	<	7434	10002
115109	103560	7432	241	06.10.2016	<		
115109	53775	7434	4	21.10.2009	<	7434	10147

Zuordnung: N = nachfolgende Kartierung, K = weitere Kartierungen (zeitlich vorher oder nachher)

Foto

Interne Nr.	Index	Dateiname	Aufnahmerichtung
62512	0	7432_327_220817_1.JPG	
62513	0	7432_327_220817_4.JPG	
62514	0	7432_327_220817_3.JPG	
62515	0	7432_327_220817_2.JPG	

Erhebungsbogen

B

Projekt	Biotopkartierung Hamburg	Interne Nr.	115109
		DK5 DK5-GK	7432
		DK5 - Name	Öjendorf
Handlungsbedarf	Nein	Biotop-Nr. alt	327
Bearbeitung	ROG	Kartierung	22.08.2017
Räumliche Abbildung	Fläche	Fläche / Länge [m²/m]	4814,7875
Anzahl Abschnitte	1	Breite (lineare Abb.) [m]	

Foto

Fotodatei 7432_327_220817_1.JPG
Bildbeschreibung k.A.
Aufnahmerichtung



Fotodatei 7432_327_220817_2.JPG
Bildbeschreibung k.A.
Aufnahmerichtung



Erhebungsbogen

B

Projekt	Biotopkartierung Hamburg	Interne Nr.	115109
		DK5 DK5-GK	7432
Handlungsbedarf	Nein	DK5 - Name	Öjendorf
Bearbeitung	ROG	Biotop-Nr. alt	327
Räumliche Abbildung	Fläche	Kartierung	22.08.2017
Anzahl Abschnitte	1	Fläche / Länge [m²/m]	4814,7875
		Breite (lineare Abb.) [m]	

Foto

Fotodatei 7432_327_220817_3.JPG
Bildbeschreibung k.A.
Aufnahmerichtung



Fotodatei 7432_327_220817_4.JPG
Bildbeschreibung k.A.
Aufnahmerichtung



Teilflächenbeschreibung

Teilflächentyp		Teilflächen-Nr.	1
Biotoptyp	Artenreiche Weide trocken-magerer Standorte (2000)	Biotoptyp	GMT
- Zusatz		- gesetzl. Grundl.	
FFH-LRT		FFH-LRT	
Beschreibung		Entw.potential LRT	
		Hauptfläche	Ja
		Flächenanteil	100 %
		FFH-Unters.Fläche	Nein
		Saatgutfläche	Nein

Erhebungsbogen

B

Projekt	Biotopkartierung Hamburg	Interne Nr.	115109
		DK5 DK5-GK	7432
Handlungsbedarf	Nein	DK5 - Name	Öjendorf
Bearbeitung	ROG	Biotop-Nr. alt	327
Räumliche Abbildung	Fläche	Kartierung	22.08.2017
Anzahl Abschnitte	1	Fläche / Länge [m²/m]	4814,7875
		Breite (lineare Abb.) [m]	

Weitere Angaben

Merkmal	Wert
Boden	
Feuchte	5 - frisch und mäßig frisch
Reaktion	5 - mäßig sauer
Stickstoffgehalt	4 - mäßig bis stickstoffarm
Standort, Relief	
Belichtung	7 - halbsonnig
Veg. - Zeigerwerte	
Mahdverträglichkeit	6 - mäßig bis gut schnittverträglich (erster Schnitt nicht vor Mitte Juni)
Futterwert	3 - geringwertiges Futter
Anz. Giftpflanzen	1
Anz. Wechselfeuchtezeiger	2
Anz. Überschwemmungsz.	0

Zeigerwerte der Pflanzenartenliste (Auswertung)

Standort	Belichtung	halbsonnig	7,2
Boden	Feuchte	mäßig trocken und wechselfeucht	4,4
	Stickstoff (N)	mäßig bis stickstoffarm	4,3
	Reaktion	mäßig sauer	5,1
Vegetation	Mahdverträglichkeit	mäßig bis gut schnittverträglich (erster Schnitt nicht vor Mitte Juni)	5,9
Zeigerwerte	Futterwert	geringwertiges Futter	2,9
	Wechselfeuchteanzeiger		2
	Giftpflanzen		1
	Überschw.anzeiger		0

Pflanzenartenliste

Gruppe / Pflanzenart	MS	M	W	Vs	St	PA	Ph	Sz	VS	V	G	cf	Rote Liste						
													§	HH	ND	SH	D		
Tracheobionta (Gefäßpflanzen)																			
Agrostis capillaris (Rotes Straußgras)	7	h																	
Aphanes arvensis (Gewöhnlicher Ackerfrauenmantel)	7	z															V		
Betula pendula (Hänge-Birke)	7	z																	
Cerastium holosteoides (Gewöhnliches Hornkraut)	7	h																	
Cerastium semidecandrum (Fünfmänniges Hornkraut)	7	h																	
Festuca rubra (Rot-Schwingel)	7	z																	
Galium album (Weißes Labkraut)	7	z																	
Gnaphalium sylvaticum (Wald-Ruhrkraut)	7	w																3	
Holcus lanatus (Wolliges Honiggras)	7	h																	
Hypericum perforatum (Echtes Johanniskraut)	7	h																	
Hypochaeris radicata (Gewöhnliches Ferkelkraut)	7	h																	
Ornithopus perpusillus (Kleiner Vogelfuß)	7	l																	V
Ranunculus acris (Scharfer Hahnenfuß)	7	w																	
Ranunculus repens (Kriechender Hahnenfuß)	7	w																	
Rosa canina (Hunds-Rose)	7	z																	

Erhebungsbogen

B

Projekt	Biotopkartierung Hamburg		Interne Nr.	115109
			DK5 DK5-GK	7432
Handlungsbedarf	Nein		DK5 - Name	Öjendorf
Bearbeitung	ROG	Kopie	Biotop-Nr. alt	327
Räumliche Abbildung	Fläche	Nein	Kartierung	22.08.2017
Anzahl Abschnitte	1		Fläche / Länge [m²/m]	4814,7875
			Breite (lineare Abb.) [m]	

Pflanzenartenliste

Gruppe / Pflanzenart	MS	M	W	Vs	St	PA	Ph	Sz	VS	V	G	cf	§	Rote Liste				
														HH	ND	SH	D	
Rumex acetosa (Großer Sauerampfer)	7	h																
Rumex acetosella (Kleiner Sauerampfer)	7	l																
Senecio jacobaea (Jakobs-Greiskraut)	7	h																
Trifolium dubium (Kleiner Klee)	7	h																
Trifolium pratense (Rot-Klee)	7	w																
Vicia angustifolia (Schmalblättrige Wicke)	7	z																
Anzahl Rote Liste Arten													2	1				
Anzahl Arten													21					

MS: Mengensystem; M: Mengenangabe, W: Bewertung der Art (FFH-Monitoring), Vs: Vegetationsschicht, St: Status, PA: Autor Phänologie; Ph: Phänologie, Sz: Soziabilität, VS: Vitalitätssystem; V: Vitalität, G: Geschlecht, cf: unsichere Bestimmung, §: Schutz nach BNatSchG, HH: Rote Liste Hamburg, Nds: Rote Liste Niedersachsen, SH: Rote Liste Schleswig-Holstein, D: Rote Liste Deutschland