

Erhebungsbogen

B

Projekt	Biotopkartierung Hamburg	Interne Nr.	115075
		DK5 DK5-GK	7432 7434
Handlungsbedarf	Nein	DK5 - Name	Öjendorf
Bearbeitung	ROG	Biotop-Nr. alt	312 10144
Räumliche Abbildung	Fläche	Kartierung	11.08.2017
Anzahl Abschnitte	1	Fläche / Länge [m²/m]	5375,8942
		Breite (lineare Abb.) [m]	

Gesetzlicher Schutz	<input type="checkbox"/> kein gesetzl. Schutz	<input type="checkbox"/> kein gesetzlich geschütztes Biotop	<input type="checkbox"/> Schutz nur teilweise	<input checked="" type="checkbox"/> Nein
----------------------------	---	---	---	--

Gesamtbewertung	6	Wertvoll
– Alter	5	Biotop mittleren Alters, 20 bis 50 Jahre
– Belastungsgrad	7	Flächenhaft geringe oder Vorbelastung mit schwachem Einfluß
– Ökolog. Funktion	6	Hohe Bedeutung in einem Biotopkomplex, für den lokalen Biotopverbund oder als Puffer
– Seltenheit	6	Seltener Biotoptyp, ohne seltene oder bedrohte Pflges., ungesättigtes Artenspektrum, reliktsische RL-Arten

Bestandsbeschreibung

Noch recht junger Birken-Pionierwald, der aber im Zusammenhang mit den sich östlich anschließenden Biotopstrukturen wertvoll ist. Die Baumschicht wird von Birke, Bergahorn und Salweide eingenommen. In der Strauchschicht ist Hasel vertreten. Die Krautschicht ist nitrophytisch und wird von Gundermann, Brennnessel, Giersch und Knoblauchsrauke bestimmt. Im Norden des Bestandes befindet sich ein Stillgewässer, welches nicht eingesehen werden konnte (eingezäunt).
Sukzession ungestört ablaufen lassen.

Vorkommen an Biotoptypen

1	TF	Typ	HF	F.Anteil
2	BTYP	Biotoptyp		- gesetzl. Grundl.
3	Zusatz	Zusatz zum Biotoptypen		
4	LRT	Lebensraumtyp		
1	1		Ja	100 %
2	WPB	Birken- und Espen-Pionier- oder Vorwald (2000)		

Räumliche Lage

Lagebeschreibung	Nördlich Kolbargenredder		
Nachbarnutzung/en	Heim für Asylsuchende, Staudenflur, Fließgewässer, Straße		
Rechtswert (X)	574732	Hochwert (Y)	5933750
Bezirk	Hamburg-Mitte	Naturraum	Glinder Geest (696.10)
Stadtteil (OT-Nr.)	Billstedt (130)	Gemarkung	Öjendorf (116)
Digitaler Grünplan	<input type="checkbox"/> Hafengesamtgebiet	<input type="checkbox"/> Ramsargebiet	<input type="checkbox"/> EG-Vogelschutzgeb.
Ausgleichsflächen	<input type="checkbox"/> Biosphärenreservat	<input type="checkbox"/> Nationalpark	<input type="checkbox"/>
NSG / ND / LSG	LSG Öjendorf-Billstedter Geest [HH-2016 / Anteil: 100%]		
FFH-GEBIET			
Wasserschutzgebiet			

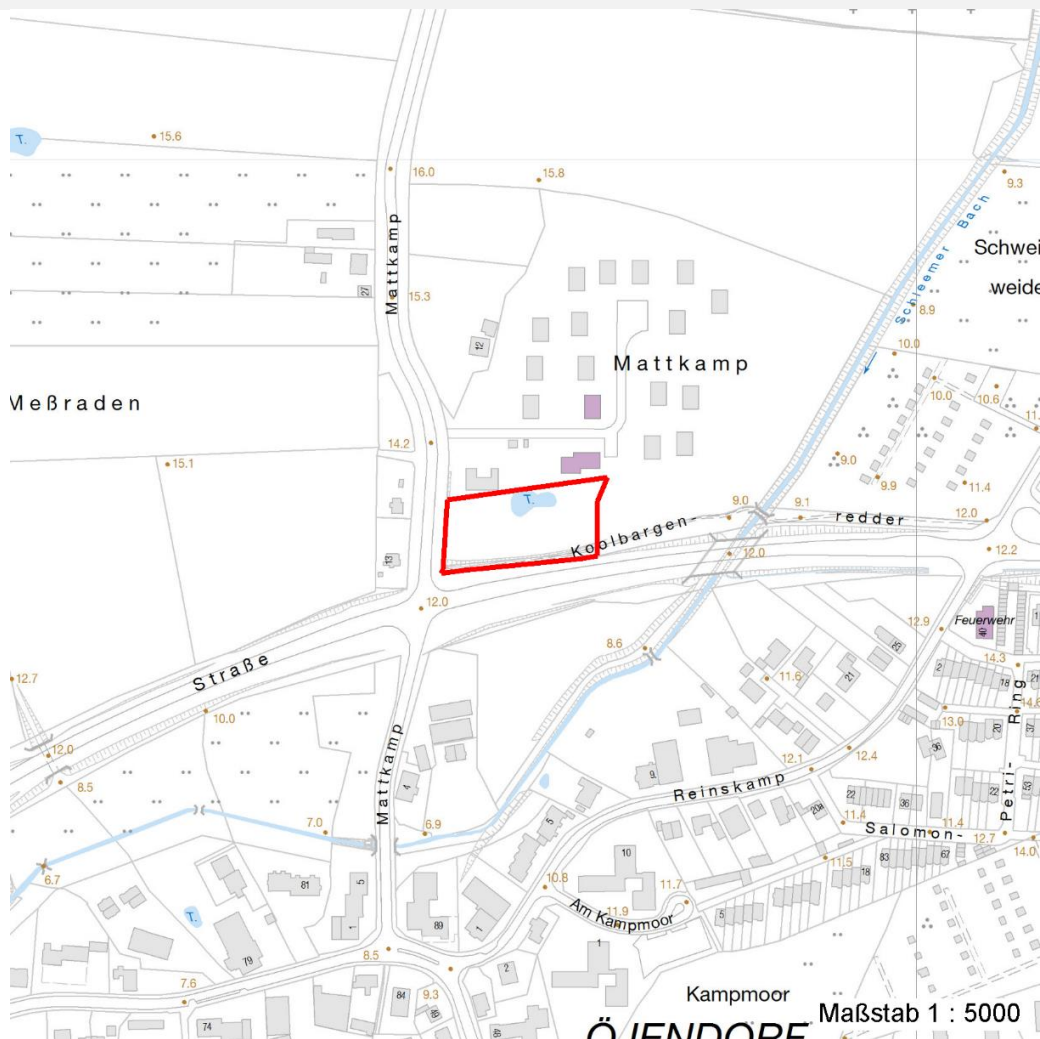
Erhebungsbogen

B

Projekt	Biotopkartierung Hamburg		Interne Nr.	115075	
			DK5 DK5-GK	7432	7434
			DK5 - Name	Öjendorf	
Handlungsbedarf	Nein		Biotop-Nr. alt	312	10144
Bearbeitung	ROG	Kopie	Nein		
Räumliche Abbildung	Fläche		Kartierung	11.08.2017	
Anzahl Abschnitte	1		Fläche / Länge [m²/m]	5375,8942	
			Breite (lineare Abb.) [m]		

Räumliche Lage

Karte



Weitere Erhebungsbögen

Interne Nr.	Interne Nr. Zuordnung	DK5	Biotop-Nr.	Kartierung	Zuordnung	DK5 (GK)	Biotop-Nr. (alt)
115075	53337	7432	24	26.06.2001	/	7434	10003
115075	53428	7432	91	26.06.2001	/	7434	10076
115075	53549	7432	130	21.10.2009	>	7434	10144

Zuordnung: N = nachfolgende Kartierung, K = weitere Kartierungen (zeitlich vorher oder nachher)

Foto

Interne Nr.	Index	Dateiname	Aufnahmerichtung
62492	0	7432_312_110817_4.JPG	
62493	0	7432_312_110817_5.JPG	
62494	0	7432_312_110817_3.JPG	
62495	0	7432_312_110817_6.JPG	
62496	0	7432_312_110817_1.JPG	
62497	0	7432_312_110817_2.JPG	

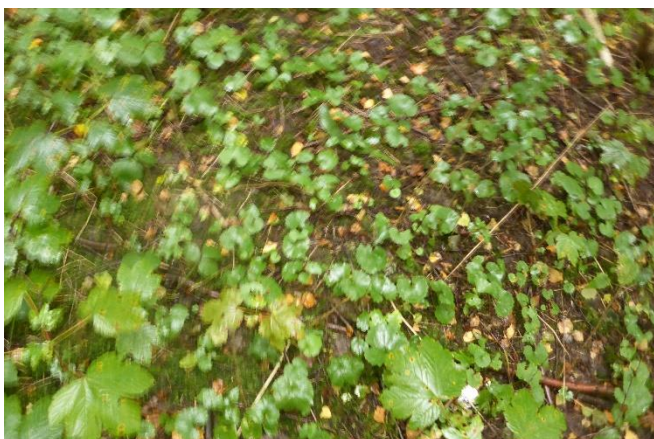
Erhebungsbogen

B

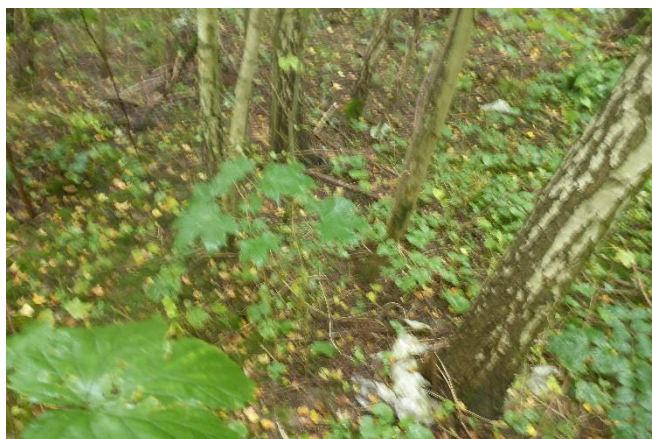
Projekt	Biotopkartierung Hamburg	Interne Nr.	115075
		DK5 DK5-GK	7432 7434
Handlungsbedarf	Nein	DK5 - Name	Öjendorf
Bearbeitung	ROG	Biotop-Nr. alt	312 10144
Räumliche Abbildung	Fläche	Kartierung	11.08.2017
Anzahl Abschnitte	1	Fläche / Länge [m²/m]	5375,8942
		Breite (lineare Abb.) [m]	

Foto

Fotodatei 7432_312_110817_3.JPG
Bildbeschreibung k.A.
Aufnahmerichtung



Fotodatei 7432_312_110817_4.JPG
Bildbeschreibung k.A.
Aufnahmerichtung

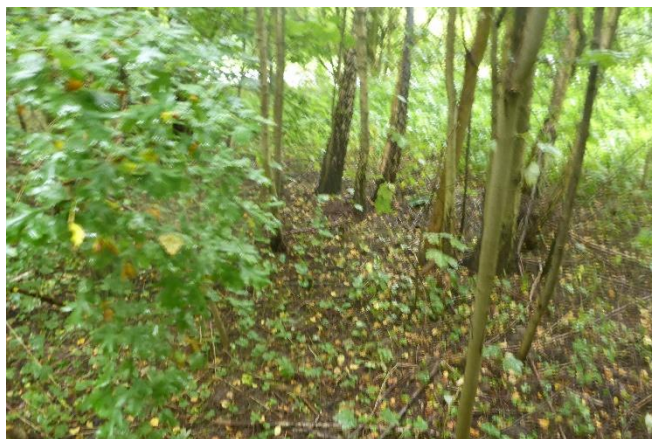


Foto

Fotodatei 7432_312_110817_1.JPG
Bildbeschreibung k.A.
Aufnahmerichtung



Fotodatei 7432_312_110817_2.JPG
Bildbeschreibung k.A.
Aufnahmerichtung



Erhebungsbogen

B

Projekt	Biotopkartierung Hamburg	Interne Nr.	115075
		DK5 DK5-GK	7432 7434
Handlungsbedarf	Nein	DK5 - Name	Öjendorf
Bearbeitung	ROG	Biotop-Nr. alt	312 10144
Räumliche Abbildung	Fläche	Kartierung	11.08.2017
Anzahl Abschnitte	1	Fläche / Länge [m²/m]	5375,8942
		Breite (lineare Abb.) [m]	

Teilflächenbeschreibung

Teilflächentyp		Teilflächen-Nr.	1
Biototyp	Birken- und Espen-Pionier- oder Vorwald (2000)	Biototyp	WPB
- Zusatz		- gesetzl. Grundl.	
FFH-LRT		FFH-LRT	
Beschreibung		Entw.potential LRT	
		Hauptfläche	Ja
		Flächenanteil	100 %
		FFH-Unters.Fläche	Nein
		Saatgutfläche	Nein

Weitere Angaben

Merkmal	Wert
Boden	
Feuchte	6 - mäßig feucht und wechselfeucht
Reaktion	7 - neutral
Stickstoffgehalt	7 - stickstoffreich
Standort, Relief	
Belichtung	6 - halbsonnig bis halbschattig
Veg. - Zeigerwerte	
Mahdverträglichkeit	7 - gut schnittverträglich
Futterwert	2 - sehr geringwertiges Futter
Anz. Giftpflanzen	0
Anz. Wechselfeuchtezeiger	0
Anz. Überschwemmungsz.	2

Zeigerwerte der Pflanzenartenliste (Auswertung)

Standort	Belichtung	halbsonnig bis halbschattig	5,6
Boden	Feuchte	mäßig feucht und wechselfeucht	5,9
	Stickstoff (N)	sehr stickstoffreich	7,5
	Reaktion	neutral	6,9
Vegetation	Mahdverträglichkeit	mäßig bis gut schnittverträglich (erster Schnitt nicht vor Mitte Juni)	6,5
Zeigerwerte	Futterwert	sehr geringwertiges Futter	1,8
	Wechselfeuchteanzeiger		0
	Giftpflanzen		0
	Überschw.anzeiger		2

Pflanzenartenliste

Gruppe / Pflanzenart	MS	M	W	Vs	St	PA	Ph	Sz	VS	V	G	cf	§	Rote Liste			
														HH	ND	SH	D
Tracheobionta (Gefäßpflanzen)																	
Acer pseudoplatanus (Berg-Ahorn)	7	h															
Aegopodium podagraria (Giersch)	7	d															
Betula pendula (Hänge-Birke)	7	d															
Corylus avellana (Haselnuss)	7	w															
Dryopteris filix-mas (Gewöhnlicher Wurmfarne)	7	w															

Erhebungsbogen

B

Projekt	Biotopkartierung Hamburg	Interne Nr.	115075
		DK5 DK5-GK	7432 7434
Handlungsbedarf	Nein	DK5 - Name	Öjendorf
Bearbeitung	ROG	Biotop-Nr. alt	312 10144
Räumliche Abbildung	Fläche	Kartierung	11.08.2017
Anzahl Abschnitte	1	Fläche / Länge [m²/m]	5375,8942
		Breite (lineare Abb.) [m]	

Pflanzenartenliste

Gruppe / Pflanzenart	MS	M	W	Vs	St	PA	Ph	Sz	VS	V	G	cf	§	Rote Liste				
														HH	ND	SH	D	
Galeobdolon argentatum (Garten Goldnessel)	7	w																
Geum urbanum (Echte Nelkenwurz)	7	h																
Glechoma hederacea (Gundermann)	7	d																
Humulus lupulus (Hopfen)	7	z																
Prunus padus (Echte Traubenkirsche)	7	w																
Salix caprea (Sal-Weide)	7	z																
Urtica dioica (Große Brennnessel)	7	h																

Anzahl Rote Liste Arten

Anzahl Arten

12

MS: Mengensystem; M: Mengenangabe, W: Bewertung der Art (FFH-Monitoring), Vs: Vegetationsschicht, St: Status, PA: Autor Phänologie; Ph: Phänologie, Sz: Soziabilität, VS: Vitalitätssystem; V: Vitalität, G: Geschlecht, cf: unsichere Bestimmung, §: Schutz nach BNatSchG, HH: Rote Liste Hamburg, Nds: Rote Liste Niedersachsen, SH: Rote Liste Schleswig-Holstein, D: Rote Liste Deutschland