

# Erhebungsbogen

**B**

<b>Projekt</b>	Biotopkartierung Hamburg	<b>Interne Nr.</b>	114983
		<b>DK5   DK5-GK</b>	<b>7432</b> 7434
<b>Handlungsbedarf</b>	Nein	<b>DK5 - Name</b>	Öjendorf
<b>Bearbeitung</b>	ROG	<b>Biotop-Nr.   alt</b>	<b>279</b> 32
<b>Räumliche Abbildung</b>	Fläche	<b>Kartierung</b>	09.08.2017
<b>Anzahl Abschnitte</b>	1	<b>Fläche / Länge [m<sup>2</sup>/m]</b>	12228,6414
		<b>Breite (lineare Abb.) [m]</b>	

**Gesetzlicher Schutz**  **kein gesetzl. Schutz**  **kein gesetzlich geschütztes Biotop**  **Schutz nur teilweise**  **Nein**

<b>Gesamtbewertung</b>	7	Besonders wertvoll
– <b>Alter</b>	8	Biotop hohen Alters, 200 bis 500 Jahre
– <b>Belastungsgrad</b>	6	Flächenhaft geringe oder örtlich stärkere oder Vorbelastung mit deutlichem Einfluß
– <b>Ökolog. Funktion</b>	7	Sehr hohe Bedeutung in einem Biotopkomplex, für den lokalen Biotopverbund oder als Puffer
– <b>Seltenheit</b>	6	Seltener Biotoptyp, ohne seltene oder bedrohte Pflges., ungesättigtes Artenspektrum, reliktsische RL-Arten

## Bestandsbeschreibung

Eichenmischwald am Hang der Glinder Au. Die Baumschicht ist gut entwickelt und setzt sich aus Eiche, Birke, Buche, Hainbuche und Bergahorn zusammen. Stellenweise kommt Linde, Esche und Hybrid-Pappel vor. Die Strauchschicht ist nur locker ausgebildet und besteht überwiegend aus jungem Ahorn, Hasel und Schwarzem Holunder. Die Krautschicht ist stark ruderalisiert, hier ist Giersch und Garten-Goldnessel dominant. Kleiner Bereich mit überwiegend Hybrid-Pappel ist eingezäunt.

Stellenweise aber auch Waldarten basenreicherer Standorte in der Krautschicht, z. B. Rumex sanguineum. Entwicklung zu WC (9160) möglich.

## Vorkommen an Biotoptypen

1	TF	Typ	HF	F.Anteil
2	BTYP	Biotoptyp	- gesetzl. Grundl.	
3	Zusatz	Zusatz zum Biotoptypen		
4	LRT	Lebensraumtyp		
1	1		Ja	100 %
2	WQM	Sonstiger Eichenmischwald (2000)		

## Räumliche Lage

<b>Lagebeschreibung</b>	Nördlich der Glinder Au, westlich angrenzend an Steinfurths Diek.		
<b>Nachbarnutzung/en</b>	Grünanlage, Straße, Glinder Au, Auwald		
<b>Rechtswert (X)</b>	575876	<b>Hochwert (Y)</b>	5932537
<b>Bezirk</b>	Hamburg-Mitte	<b>Naturraum</b>	Glinder Geest (696.10)
<b>Stadtteil (OT-Nr.)</b>	Billstedt (130)	<b>Gemarkung</b>	Kirchsteinbek (112)
<b>Digitaler Grünplan</b>	<input checked="" type="checkbox"/> <b>Hafengesamtgebiet</b>	<input type="checkbox"/> <b>Ramsargebiet</b>	<input type="checkbox"/> <b>EG-Vogelschutzgeb.</b>
<b>Ausgleichsflächen</b>	<input type="checkbox"/> <b>Biosphärenreservat</b>	<input type="checkbox"/> <b>Nationalpark</b>	
<b>NSG / ND / LSG</b>	LSG Öjendorf-Billstedter Geest [ HH-2016 / Anteil: 97% ]		
<b>FFH-GEBIET</b>			
<b>Wasserschutzgebiet</b>			

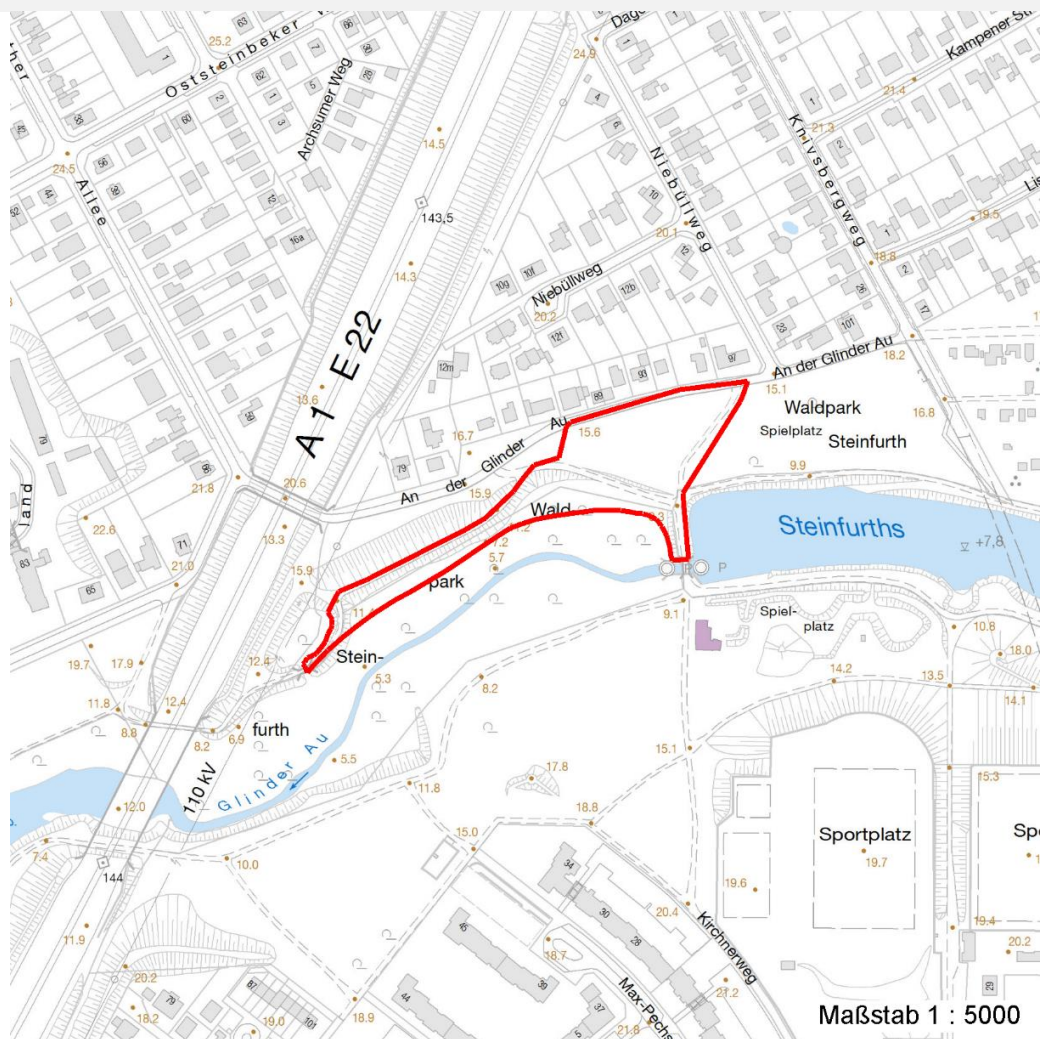
# Erhebungsbogen

**B**

<b>Projekt</b>	Biotopkartierung Hamburg	<b>Interne Nr.</b>	114983
		<b>DK5   DK5-GK</b>	<b>7432</b> 7434
		<b>DK5 - Name</b>	Öjendorf
<b>Handlungsbedarf</b>	Nein	<b>Biotop-Nr.   alt</b>	<b>279</b> 32
<b>Bearbeitung</b>	ROG	<b>Kartierung</b>	09.08.2017
<b>Räumliche Abbildung</b>	Fläche	<b>Fläche / Länge [m²/m]</b>	12228,6414
<b>Anzahl Abschnitte</b>	1	<b>Breite (lineare Abb.) [m]</b>	

## Räumliche Lage

Karte



## Weitere Erhebungsbögen

Interne Nr.	Interne Nr. Zuordnung	DK5	Biotop-Nr.	Kartierung	Zuordnung	DK5 (GK)	Biotop-Nr. (alt)
114983	53395	7432	15	26.06.2001	<	7434	28
114983	53425	7432	19	22.10.2009	<	7434	32

Zuordnung: N = nachfolgende Kartierung, K = weitere Kartierungen (zeitlich vorher oder nachher)

## Foto

Interne Nr.	Index	Dateiname	Aufnahmerichtung
62461	0	7432_279_090817_1.JPG	
62462	0	7432_279_090817_2.JPG	
62463	0	7432_279_090817_3.JPG	
62464	0	7432_279_090817_4.JPG	
62465	0	7432_279_090817_5.JPG	
62466	0	7432_279_090817_6.JPG	

# Erhebungsbogen

**B**

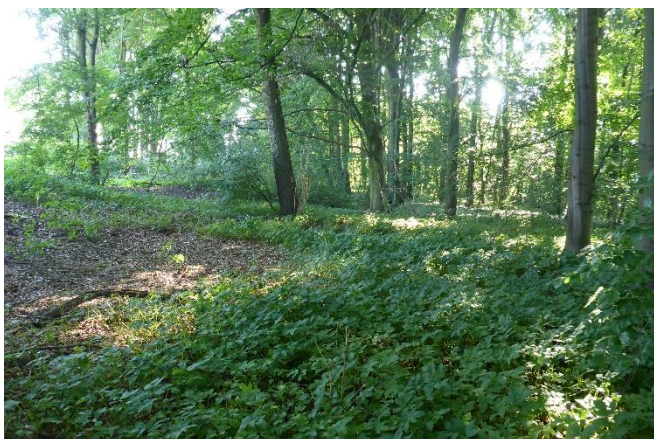
<b>Projekt</b>	Biotopkartierung Hamburg	<b>Interne Nr.</b>	114983
		<b>DK5   DK5-GK</b>	<b>7432</b> 7434
<b>Handlungsbedarf</b>	Nein	<b>DK5 - Name</b>	Öjendorf
<b>Bearbeitung</b>	ROG	<b>Biotop-Nr.   alt</b>	<b>279</b> 32
<b>Räumliche Abbildung</b>	Fläche	<b>Kartierung</b>	09.08.2017
<b>Anzahl Abschnitte</b>	1	<b>Fläche / Länge [m<sup>2</sup>/m]</b>	12228,6414
		<b>Breite (lineare Abb.) [m]</b>	

## Weitere Angaben

Merkmal	Wert
<b>Auswertung</b>	
Gefährdung / Einflüsse	Gartenabfälle, Neophyten, Eutrophierung
Wertgesichtspunkte	Standortpotential

## Foto

<b>Fotodatei</b>	7432_279_090817_1.JPG	<b>Fotodatei</b>	7432_279_090817_2.JPG
<b>Bildbeschreibung</b>	k.A.	<b>Bildbeschreibung</b>	k.A.
<b>Aufnahmerichtung</b>		<b>Aufnahmerichtung</b>	



## Foto

<b>Fotodatei</b>	7432_279_090817_3.JPG	<b>Fotodatei</b>	7432_279_090817_4.JPG
<b>Bildbeschreibung</b>	k.A.	<b>Bildbeschreibung</b>	k.A.
<b>Aufnahmerichtung</b>		<b>Aufnahmerichtung</b>	



# Erhebungsbogen

**B**

<b>Projekt</b>	Biotopkartierung Hamburg	<b>Interne Nr.</b>	114983
		<b>DK5   DK5-GK</b>	<b>7432</b> 7434
<b>Handlungsbedarf</b>	Nein	<b>DK5 - Name</b>	Öjendorf
<b>Bearbeitung</b>	ROG	<b>Biotop-Nr.   alt</b>	<b>279</b> 32
<b>Räumliche Abbildung</b>	Fläche	<b>Kartierung</b>	09.08.2017
<b>Anzahl Abschnitte</b>	1	<b>Fläche / Länge [m<sup>2</sup>/m]</b>	12228,6414
		<b>Breite (lineare Abb.) [m]</b>	

## Teilflächenbeschreibung

<b>Teilflächentyp</b>		<b>Teilflächen-Nr.</b>	1
<b>Biotoptyp</b>	Sonstiger Eichenmischwald (2000)	<b>Biotoptyp</b>	WQM
<b>- Zusatz</b>		<b>- gesetzl. Grundl.</b>	
<b>FFH-LRT</b>		<b>FFH-LRT</b>	
<b>Beschreibung</b>		<b>Entw.potential LRT</b>	
		<b>Hauptfläche</b>	Ja
		<b>Flächenanteil</b>	100 %
		<b>FFH-Unters.Fläche</b>	Nein
		<b>Saatgutfläche</b>	Nein

## Weitere Angaben

Merkmal	Wert
<b>Boden</b>	
Feuchte	6 - mäßig feucht und wechselfeucht
Reaktion	7 - neutral
Stickstoffgehalt	7 - stickstoffreich
<b>Standort, Relief</b>	
Relief	Hanglage in der Niederung der Glinder Au
Neigung - Gelände	N3 - mittel geneigt (9-18 %)
Ausrichtung	V - Verschiedene
Belichtung	4 - schattig bis halbschattig
Luft	keine Besonderheiten
<b>Veg. - Deckg./Ant.</b>	
Gesamt	100 %
1. Baumschicht	90 %
Strauchschicht	25 %
1. Krautschicht	25 %
<b>Veg. - Höhe</b>	
1. Baumschicht	20.00 m
Strauchschicht	6.00 m
1. Krautschicht	0.50 m
<b>Veg. - Zeigerwerte</b>	
Mahdverträglichkeit	5 - mäßig schnittverträglich (erster Schnitt nicht vor 1. Juli)
Futterwert	3 - geringwertiges Futter
Anz. Giftpflanzen	0
Anz. Wechselfeuchtezeiger	0
Anz. Überschwemmungsz.	0

# Erhebungsbogen

**B**

<b>Projekt</b>	Biotopkartierung Hamburg	<b>Interne Nr.</b>	114983
		<b>DK5   DK5-GK</b>	<b>7432</b> 7434
<b>Handlungsbedarf</b>	Nein	<b>DK5 - Name</b>	Öjendorf
<b>Bearbeitung</b>	ROG	<b>Biotop-Nr.   alt</b>	<b>279</b> 32
<b>Räumliche Abbildung</b>	Fläche	<b>Kartierung</b>	09.08.2017
<b>Anzahl Abschnitte</b>	1	<b>Fläche / Länge [m<sup>2</sup>/m]</b>	12228,6414
		<b>Breite (lineare Abb.) [m]</b>	

## Zeigerwerte der Pflanzenartenliste (Auswertung)

<b>Standort</b>	<b>Belichtung</b>	halbschattig	4,5
<b>Boden</b>	<b>Feuchte</b>	mäßig feucht und wechselfeucht	5,9
	<b>Stickstoff (N)</b>	stickstoffreich	7
	<b>Reaktion</b>	neutral	7
<b>Vegetation</b>	<b>Mahdverträglichkeit</b>	mäßig schnittverträglich (erster Schnitt nicht vor 1. Juli)	5,4
<b>Zeigerwerte</b>	<b>Futterwert</b>	geringwertiges Futter	3
	<b>Wechselfeuchteanzeiger</b>		0
	<b>Giftpflanzen</b>		0
	<b>Überschw.anzeiger</b>		0

## Pflanzenartenliste

Gruppe / Pflanzenart	MS	M	W	Vs	St	PA	Ph	Sz	VS	V	G	cf	§	Rote Liste			
														HH	ND	SH	D
<b>Tracheobionta (Gefäßpflanzen)</b>																	
Acer campestre (Feld-Ahorn)	7	w															
Acer pseudoplatanus (Berg-Ahorn)	7	h															
Aegopodium podagraria (Giersch)	7	d															
Betula pendula (Hänge-Birke)	7	w															
Corylus avellana (Haselnuss)	7	w															
Dryopteris filix-mas (Gewöhnlicher Wurmfarne)	7	w															
Fagus sylvatica (Rotbuche)	7	w															
Fraxinus excelsior (Gewöhnliche Esche)	7	w															
Galeobdolon argentatum (Garten Goldnessel)	7	d															
Quercus robur (Stiel-Eiche)	7	h															
Rubus fruticosus agg. (Artengruppe Echte Brombeere)	7	w															
Rumex sanguineus (Blut-Ampfer)	7	w															
Sambucus nigra (Schwarzer Holunder)	7	z															
Tilia cordata (Winter-Linde)	7	w															
Urtica dioica (Große Brennessel)	7	w															

**Anzahl Rote Liste Arten**

**Anzahl Arten**

**15**

MS: Mengensystem; M: Mengenangabe, W: Bewertung der Art (FFH-Monitoring), Vs: Vegetationsschicht, St: Status, PA: Autor Phänologie; Ph: Phänologie, Sz: Soziabilität, VS: Vitalitätssystem; V: Vitalität, G: Geschlecht, cf: unsichere Bestimmung, §: Schutz nach BNatSchG, HH: Rote Liste Hamburg, Nds: Rote Liste Niedersachsen, SH: Rote Liste Schleswig-Holstein, D: Rote Liste Deutschland