

Erhebungsbogen

B

Projekt	Biotopkartierung Hamburg	Interne Nr.	114982
		DK5 DK5-GK	7432 7434
		DK5 - Name	Öjendorf
Handlungsbedarf	Nein	Biotop-Nr. alt	278 31
Bearbeitung	ROG	Kartierung	15.08.2017
Räumliche Abbildung	Fläche	Fläche / Länge [m²/m]	2865,6749
Anzahl Abschnitte	1	Breite (lineare Abb.) [m]	

Gesetzlicher Schutz	§ 30 (2) 1.1 Natürliche oder naturnahe Fließgewässer	Schutz nur teilweise	Nein
----------------------------	---	-----------------------------	-------------

Gesamtbewertung	8	Hochgradig wertvoll
– Alter	6	Biotop mittleren Alters, 50 bis 100 Jahre
– Belastungsgrad	6	Flächenhaft geringe oder örtlich stärkere oder Vorbelastung mit deutlichem Einfluß
– Ökolog. Funktion	7	Sehr hohe Bedeutung in einem Biotopkomplex, für den lokalen Biotopverbund oder als Puffer
– Seltenheit	6	Seltener Biotoptyp, ohne seltene oder bedrohte Pflges., ungesättigtes Artenspektrum, reliktsche RL-Arten

Bestandsbeschreibung

Sehr naturnahe Waldpassage der Glinder Au zwischen Steinfurther Diek und A 1. Das Gewässer wird hier nicht unterhalten. Der Verlauf ist geschwungen. Aufgrund des hohen Totholzeintrags, Sturzbäumen aus den umgebenden naturnahen Auwäldern haben sich viele Strukturen ergeben, die das Gewässer weiter aufwerten. Mit Verklauselungen aus Totholz, Breiten- und Tiefenvarianz, dadurch verschieden Strömungsgeschwindigkeiten aus der sich wiederum unterschiedliche Sohlsubstrate, z. T. Schlammröhren und auch einige wenige kiesige Abschnitte ergeben. Das Sohlsubstrat ist überwiegend sandig, schlammig. Stellenweise ist submerse Vegetation ausgebildet (Callitriche, Glyceria und Sparganium). Kein Ufer- oder Sohlenverbau erkennbar. Bis auf den sich anschließenden Aufstau ist das Gewässer strukturell betrachtet weitestgehend frei von anthropogenen Beeinträchtigungen. Die in 2009 kartierten artenreichen Uferstaudenfluren werden jetzt als krautige Schicht des angrenzenden Auwalds gewertet. Die Pflanzenartenliste ist die des Biotops 10 (umgebender Auwald) plus die aufgeführten flutenden Arten.

Vorkommen an Biotoptypen

1	TF	Typ	HF	F.Anteil
2	BTYP	Biotoptyp	- gesetzl. Grundl.	
3	Zusatz	Zusatz zum Biotoptypen		
4	LRT	Lebensraumtyp		
1	1		Ja	100 %
2	FBR	Bach, weitgehend naturnah (2000)		
4	kein LRT	kein Lebensraumtyp nach FFH-Richtlinie		

Räumliche Lage

Lagebeschreibung	Glinder Au	Hochwert (Y)	5932394
Nachbarnutzung/en	Röhricht, Erlenbruchwald,	Naturraum	Glinder Geest (696.10)
Rechtswert (X)	575739	Gemarkung	Kirchsteinbek (112)
Bezirk	Hamburg-Mitte	Ramsargebiet	<input type="checkbox"/> EG-Vogelschutzgeb. <input type="checkbox"/>
Stadtteil (OT-Nr.)	Billstedt (130)	Nationalpark	<input type="checkbox"/>
Digitaler Grünplan	<input checked="" type="checkbox"/> Hafengesamtgebiet		
Ausgleichsflächen	<input type="checkbox"/> Biosphärenreservat		
NSG / ND / LSG	LSG Öjendorf-Billstedter Geest [HH-2016 / Anteil: 100%]		
FFH-GEBIET			
Wasserschutzgebiet			

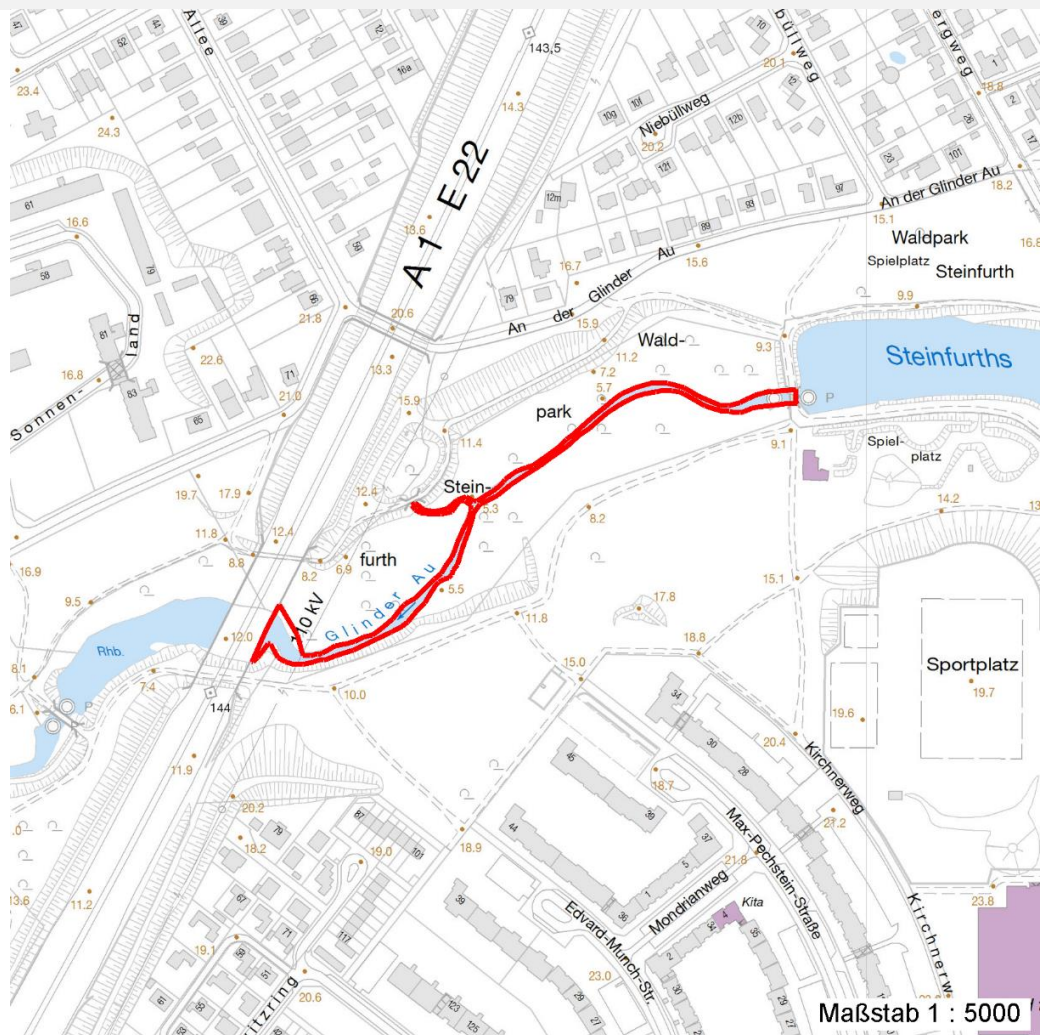
Erhebungsbogen

B

Projekt	Biotopkartierung Hamburg		Interne Nr.	114982
			DK5 DK5-GK	7432 7434
			DK5 - Name	Öjendorf
Handlungsbedarf	Nein		Biotop-Nr. alt	278 31
Bearbeitung	ROG	Kopie	Nein	Kartierung
Räumliche Abbildung	Fläche			15.08.2017
Anzahl Abschnitte	1			Fläche / Länge [m²/m]
				2865,6749
				Breite (lineare Abb.) [m]

Räumliche Lage

Karte



Weitere Erhebungsbögen

Interne Nr.	Interne Nr. Zuordnung	DK5	Biotop-Nr.	Kartierung	Zuordnung	DK5 (GK)	Biotop-Nr. (alt)
114982	53456	7432	8	26.06.2001	>	7434	16
114982	53416	7432	10	26.06.2001	/	7434	18
114982	53460	7432	18	22.10.2009	<	7434	31
114982	59586	7632	21	01.07.2000	/	7634	10010

Zuordnung: N = nachfolgende Kartierung, K = weitere Kartierungen (zeitlich vorher oder nachher)

Foto

Interne Nr.	Index	Dateiname	Aufnahmerichtung
62449	0	7432_278_150817_1.JPG	
62450	0	7432_278_150817_2.JPG	
62451	0	7432_278_150817_3.JPG	
62452	0	7432_278_150817_4.JPG	
62453	0	7432_278_150817_5.JPG	

Erhebungsbogen

B

Projekt	Biotopkartierung Hamburg		Interne Nr.	114982	
			DK5 DK5-GK	7432	7434
Handlungsbedarf	Nein		DK5 - Name	Öjendorf	
Bearbeitung	ROG	Kopie	Nein	Biotop-Nr. alt	278 31
Räumliche Abbildung	Fläche		Kartierung	15.08.2017	
Anzahl Abschnitte	1		Fläche / Länge [m²/m]	2865,6749	
			Breite (lineare Abb.) [m]		

Foto

Interne Nr.	Index	Dateiname	Aufnahmerichtung
62454	0	7432_278_150817_6.JPG	
62455	0	7432_278_150817_7.JPG	
62456	0	7432_278_150817_8.JPG	
62457	0	7432_278_150817_9.JPG	
62458	0	7432_278_150817_10.JPG	
62459	0	7432_278_150817_11.JPG	
62460	0	7432_278_150817_12.JPG	

Weitere Angaben

Merkmal	Wert
Auswertung	
Gefährdung / Einflüsse	Gewaesserverunreinigung Keine natürliche Abflussdynamik durch Stauung im Ober- und Unterwasser. Auflösung des Staues jedoch kaum möglich da sich infolge des Staues einige schützenswerte Biotopstrukturen ergeben haben.
Wertgesichtspunkte	Standortpotential Strukturvielfalt artenreiche Ausprägung
Bedeutung für Tiergruppe	Amphibien Vögel (Insekten) Fische
Maßnahmen	Es sollte ein Mosaik aus besonnten und unbesonnten Abschnitten geschaffen werden. In den besonnten Abschnitten soll sich flutende Vegetation entwickeln (3260). Dieser Abschnitt soll jedoch weiter der Sukzession überlassen werden. Sukzession ungestört ablaufen lassen - 1.1
Größe	
Breite	3.00 m

Foto

Fotodatei	7432_278_150817_1.JPG	Fotodatei	7432_278_150817_2.JPG
Bildbeschreibung	k.A.	Bildbeschreibung	k.A.
Aufnahmerichtung		Aufnahmerichtung	



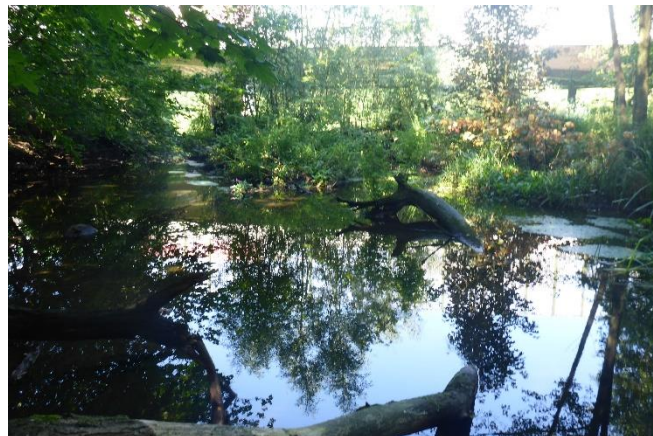
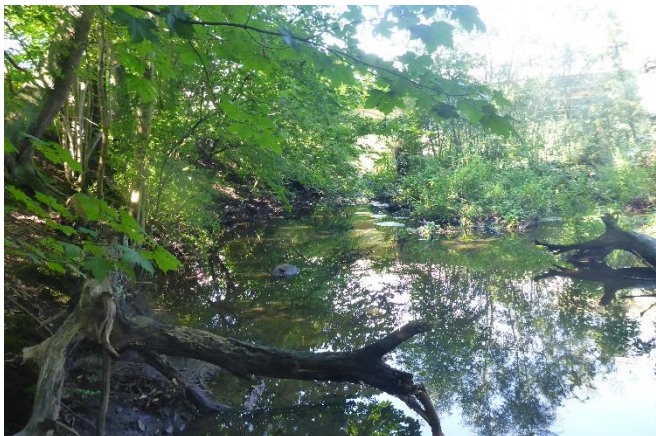
Erhebungsbogen

B

Projekt	Biotopkartierung Hamburg	Interne Nr.	114982
		DK5 DK5-GK	7432 7434
Handlungsbedarf	Nein	DK5 - Name	Öjendorf
Bearbeitung	ROG	Biotop-Nr. alt	278 31
Räumliche Abbildung	Fläche	Kartierung	15.08.2017
Anzahl Abschnitte	1	Fläche / Länge [m²/m]	2865,6749
		Breite (lineare Abb.) [m]	

Foto

Fotodatei	7432_278_150817_3.JPG	Fotodatei	7432_278_150817_4.JPG
Bildbeschreibung	k.A.	Bildbeschreibung	k.A.
Aufnahmerichtung		Aufnahmerichtung	



Teilflächenbeschreibung

Teilflächentyp		Teilflächen-Nr.	1
Biotoptyp	Bach, weitgehend naturnah (2000)	Biotoptyp	FBR
- Zusatz		- gesetzl. Grundl.	
FFH-LRT	kein Lebensraumtyp nach FFH-Richtlinie	FFH-LRT	kein LRT
Beschreibung		Entw.potential LRT	
		Hauptfläche	Ja
		Flächenanteil	100 %
		FFH-Unters.Fläche	Nein
		Saatgutfläche	Nein

Erhebungsbogen

B

Projekt	Biotopkartierung Hamburg	Interne Nr.	114982
		DK5 DK5-GK	7432 7434
Handlungsbedarf	Nein	DK5 - Name	Öjendorf
Bearbeitung	ROG	Biotop-Nr. alt	278 31
Räumliche Abbildung	Fläche	Kartierung	15.08.2017
Anzahl Abschnitte	1	Fläche / Länge [m²/m]	2865,6749
		Breite (lineare Abb.) [m]	

Weitere Angaben

Merkmal	Wert
Boden	
Feuchte	11 - flaches Gewässer
Stickstoffgehalt	7 - stickstoffreich
Gebietszuordnung	
Gebietsbezeichnung	Glinder Au
Gewässer	
Böschungshöhe	1.00 m
Gewässertiefe	1.00 m
Länge	970.00 m
Breite	7.50 m
Wasserführung	w - wechselnde Wasserstände
Strömung	rt - ruhig fließend mit Turbulenzen
Trübung	w - schwache Trübung
Färbung	klar
Geruch	geruchlos
Standort, Relief	
Relief	flaches Ufer, natürliches Ufer
Böschungsneigung	steil - 1:1 bis 1:2
Neigung - Gelände	N0 - nicht geneigt (<2 %)
Ausrichtung	FL - flach, keine Exposition
Belichtung	5 - halbschattig
Luft	windberuhigt
Veg. - Deckg./Ant.	
Gesamt	25 %
1. Baumschicht	10 %
Strauchschicht	10 %
1. Krautschicht	25 %
Veg. - Höhe	
1. Krautschicht	1.00 m

Zeigerwerte der Pflanzenartenliste (Auswertung)

Standort	Belichtung	halbsonnig	7,3
Boden	Feuchte	zeitweise wasserüberstaut	9,7
	Stickstoff (N)	mäßig stickstoffarm bis stickstoffreich	6,3
	Reaktion	neutral	7
Vegetation	Mahdverträglichkeit	mäßig schnittverträglich (erster Schnitt nicht vor 1. Juli)	5
Zeigerwerte	Futterwert	mäßige Futterqualität	4
	Wechselfeuchteanzeiger		0
	Giftpflanzen		0
	Überschw.anzeiger		1

Pflanzenartenliste

Gruppe / Pflanzenart														Rote Liste			
	MS	M	W	Vs	St	PA	Ph	Sz	VS	V	G	cf	§	HH	ND	SH	D
Tracheobionta (Gefäßpflanzen)																	

Erhebungsbogen

B

Projekt	Biotopkartierung Hamburg		Interne Nr.	114982	
			DK5 DK5-GK	7432	7434
Handlungsbedarf	Nein		DK5 - Name	Öjendorf	
Bearbeitung	ROG	Kopie	Biotop-Nr. alt	278	31
Räumliche Abbildung	Fläche		Kartierung	15.08.2017	
Anzahl Abschnitte	1		Fläche / Länge [m²/m]	2865,6749	
			Breite (lineare Abb.) [m]		

Pflanzenartenliste														Rote Liste				
Gruppe / Pflanzenart	MS	M	W	Vs	St	PA	Ph	Sz	VS	V	G	cf	§	HH	ND	SH	D	
Callitriche spec. (Wasserstern)	7	w																
Glyceria fluitans (Flutender Schwaden)	7	w																
Sparganium spec. (Igelkolben)	7	w																
Anzahl Rote Liste Arten																		
Anzahl Arten														3				

MS: Mengensystem; M: Mengenangabe, W: Bewertung der Art (FFH-Monitoring), Vs: Vegetationsschicht, St: Status, PA: Autor Phänologie; Ph: Phänologie, Sz: Soziabilität, VS: Vitalitätssystem; V: Vitalität, G: Geschlecht, cf: unsichere Bestimmung, §: Schutz nach BNatSchG, HH: Rote Liste Hamburg, Nds: Rote Liste Niedersachsen, SH: Rote Liste Schleswig-Holstein, D: Rote Liste Deutschland