

# Erhebungsbogen

**B**

<b>Projekt</b>	Biotopkartierung Hamburg		<b>Interne Nr.</b>	114977
			<b>DK5   DK5-GK</b>	<b>7432</b> 7434
<b>Handlungsbedarf</b>	Nein		<b>DK5 - Name</b>	Öjendorf
<b>Bearbeitung</b>	ROG	<b>Kopie</b> Nein	<b>Biotop-Nr.   alt</b>	<b>273</b> 17
<b>Räumliche Abbildung</b>	Fläche		<b>Kartierung</b>	15.08.2017
<b>Anzahl Abschnitte</b>	1		<b>Fläche / Länge [m²/m]</b>	5645,2928
			<b>Breite (lineare Abb.) [m]</b>	

**Gesetzlicher Schutz**     **kein gesetzl. Schutz**     **kein gesetzlich geschütztes Biotop**     **Schutz nur teilweise**     **Nein**

<b>Gesamtbewertung</b>	7	Besonders wertvoll
– <b>Alter</b>	8	Biotop hohen Alters, 200 bis 500 Jahre
– <b>Belastungsgrad</b>	6	Flächenhaft geringe oder örtlich stärkere oder Vorbelastung mit deutlichem Einfluß
– <b>Ökolog. Funktion</b>	7	Sehr hohe Bedeutung in einem Biotopkomplex, für den lokalen Biotopverbund oder als Puffer
– <b>Seltenheit</b>	6	Seltener Biotoptyp, ohne seltene oder bedrohte Pflges., ungesättigtes Artenspektrum, reliktsiche RL-Arten

## Bestandsbeschreibung

Kleiner Eichen-Hainbuchenwald am Hang der Glinder Au, der in Erlen-Eschenauwald übergeht. Aufgrund der Baum- und Strauchartenzusammensetzung und der Lage, Grenzfall zwischen WQM und WC. Zeiger bodensaurer Standorte konnten nicht (kaum) festgestellt werden. Aufgrund fehlender Zeigerarten in der Krautschicht für WC ( LRT 9160) noch bei WQM belassen. Entwicklung zu 9160 ist sehr wahrscheinlich.  
 Am Gewässerrand stockt ein Erlensaum. Ansonsten sind Stiel-Eiche, Hainbuche, Bergahorn und Frühe Traubenkirsche an der Baumschicht beteiligt. In der Strauchschicht sind Gewöhnlicher Schneeball, Weißdorn, Hasel und Schlehe zu finden. Die Krautschicht ist aufgrund starker Beschattung nur spärlich ausgeprägt.

## Vorkommen an Biotoptypen

1	TF	Typ	HF	F.Anteil
2	BTYP	Biotoptyp		- gesetzl. Grundl.
3	Zusatz	Zusatz zum Biotoptypen		
4	LRT	Lebensraumtyp		
1	1		Ja	100 %
2	WQM	Sonstiger Eichenmischwald (2000)		

## Räumliche Lage

<b>Lagebeschreibung</b>	Am südlichen Hang Glinder Au			
<b>Nachbarnutzung/en</b>	Grünanlage, Erlenbruchwald			
<b>Rechtswert (X)</b>	575764	<b>Hochwert (Y)</b>	5932389	
<b>Bezirk</b>	Hamburg-Mitte	<b>Naturraum</b>	Glinder Geest (696.10)	
<b>Stadtteil (OT-Nr.)</b>	Billstedt (130)	<b>Gemarkung</b>	Kirchsteinbek (112)	
<b>Digitaler Grünplan</b>	<input checked="" type="checkbox"/> <b>Hafengesamtgebiet</b>	<input type="checkbox"/> <b>Ramsargebiet</b>	<input type="checkbox"/> <b>EG-Vogelschutzgeb.</b>	<input type="checkbox"/>
<b>Ausgleichsflächen</b>	<input type="checkbox"/> <b>Biosphärenreservat</b>	<input type="checkbox"/> <b>Nationalpark</b>	<input type="checkbox"/>	
<b>NSG / ND / LSG</b>	LSG Öjendorf-Billstedter Geest [ HH-2016 / Anteil: 100% ]			
<b>FFH-GEBIET</b>				
<b>Wasserschutzgebiet</b>				

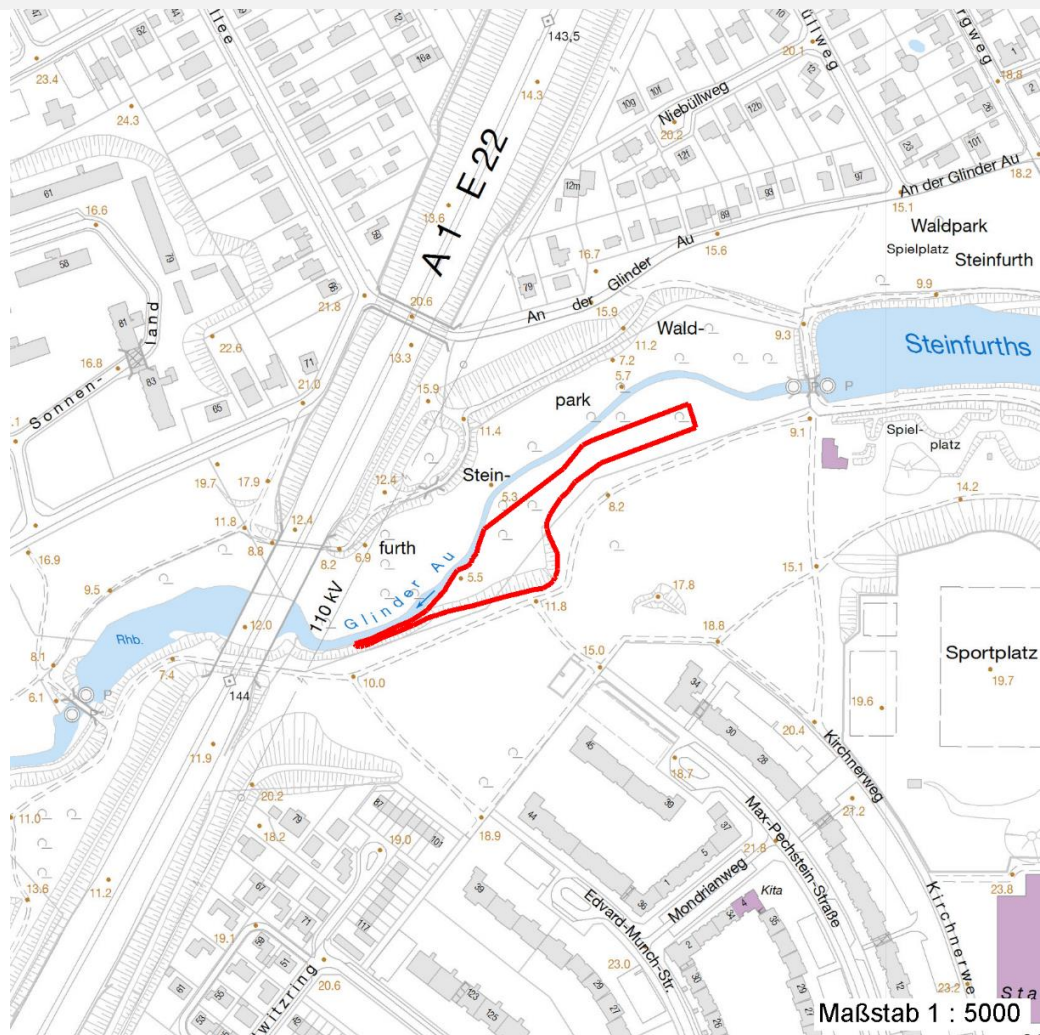
# Erhebungsbogen

**B**

<b>Projekt</b>	Biotopkartierung Hamburg	<b>Interne Nr.</b>	114977
		<b>DK5   DK5-GK</b>	<b>7432</b> 7434
		<b>DK5 - Name</b>	Öjendorf
<b>Handlungsbedarf</b>	Nein	<b>Biotop-Nr.   alt</b>	<b>273</b> 17
<b>Bearbeitung</b>	ROG	<b>Kartierung</b>	15.08.2017
<b>Räumliche Abbildung</b>	Fläche	<b>Fläche / Länge [m<sup>2</sup>/m]</b>	5645,2928
<b>Anzahl Abschnitte</b>	1	<b>Breite (lineare Abb.) [m]</b>	

## Räumliche Lage

### Karte



## Weitere Erhebungsbögen

Interne Nr.	Interne Nr. Zuordnung	DK5	Biotop-Nr.	Kartierung	Zuordnung	DK5 (GK)	Biotop-Nr. (alt)
114977	53521	7432	9	15.09.1986	>	7434	17
114977	53537	7432	9	26.06.2001	>	7434	17
114977	53539	7432	9	22.10.2009	>	7434	17

Zuordnung: N = nachfolgende Kartierung, K = weitere Kartierungen (zeitlich vorher oder nachher)

## Foto

Interne Nr.	Index	Dateiname	Aufnahmerichtung
62406	0	7432_273_150817_1.JPG	
62407	0	7432_273_150817_2.JPG	
62408	0	7432_273_150817_3.JPG	
62409	0	7432_273_150817_4.JPG	
62410	0	7432_273_150817_5.JPG	
62411	0	7432_273_150817_6.JPG	

# Erhebungsbogen

**B**

<b>Projekt</b>	Biotopkartierung Hamburg		<b>Interne Nr.</b>	114977	
			<b>DK5   DK5-GK</b>	<b>7432</b>	7434
<b>Handlungsbedarf</b>	Nein		<b>DK5 - Name</b>	Öjendorf	
<b>Bearbeitung</b>	ROG	<b>Kopie</b>	Nein	<b>Biotop-Nr.   alt</b>	<b>273</b> 17
<b>Räumliche Abbildung</b>	Fläche		<b>Kartierung</b>	15.08.2017	
<b>Anzahl Abschnitte</b>	1		<b>Fläche / Länge [m<sup>2</sup>/m]</b>	5645,2928	
			<b>Breite (lineare Abb.) [m]</b>		

## Foto

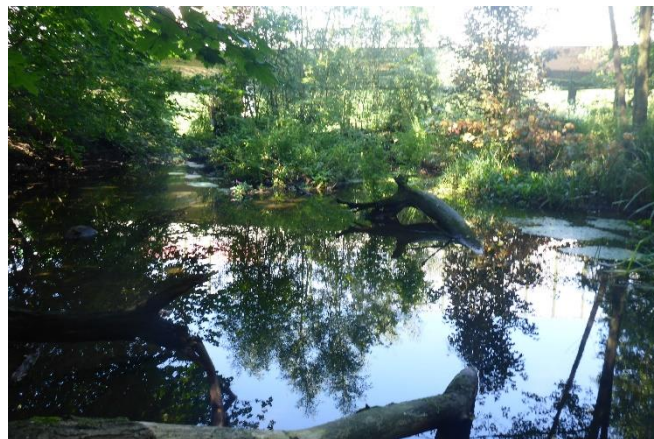
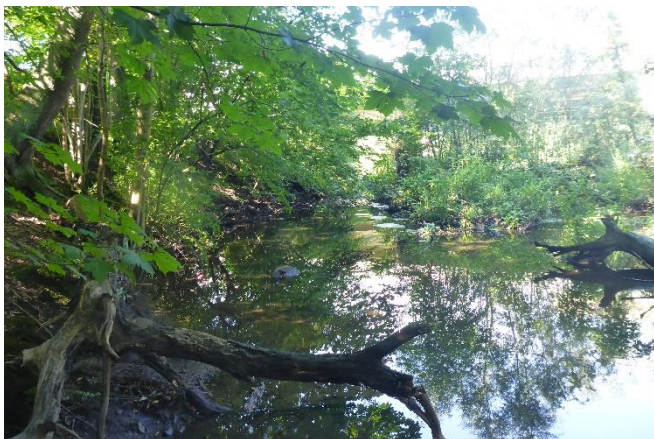
Interne Nr.	Index	Dateiname	Aufnahmerichtung
62412	0	7432_273_150817_7.JPG	
62413	0	7432_273_150817_8.JPG	
62414	0	7432_273_150817_9.JPG	

## Weitere Angaben

Merkmal	Wert
<b>Auswertung</b>	
Wertgesichtspunkte	Dominanz von Laubgehölzen Wichtiger Teilbereich eines grösseren Landschaftskomplexes
Bedeutung für Tiergruppe	Insekten, allgemein Vögel
Maßnahmen	Natuerliche Entwicklung (Sukzession) zulassen

## Foto

<b>Fotodatei</b>	7432_273_150817_1.JPG	<b>Fotodatei</b>	7432_273_150817_2.JPG
<b>Bildbeschreibung</b>	k.A.	<b>Bildbeschreibung</b>	k.A.
<b>Aufnahmerichtung</b>		<b>Aufnahmerichtung</b>	





# Erhebungsbogen

**B**

<b>Projekt</b>	Biotopkartierung Hamburg	<b>Interne Nr.</b>	114977
		<b>DK5   DK5-GK</b>	<b>7432</b> 7434
<b>Handlungsbedarf</b>	Nein	<b>DK5 - Name</b>	Öjendorf
<b>Bearbeitung</b>	ROG	<b>Biotop-Nr.   alt</b>	<b>273</b> 17
<b>Räumliche Abbildung</b>	Fläche	<b>Kartierung</b>	15.08.2017
<b>Anzahl Abschnitte</b>	1	<b>Fläche / Länge [m<sup>2</sup>/m]</b>	5645,2928
		<b>Breite (lineare Abb.) [m]</b>	

## Foto

<b>Fotodatei</b>	7432_273_150817_3.JPG	<b>Fotodatei</b>	7432_273_150817_4.JPG
<b>Bildbeschreibung</b>	k.A.	<b>Bildbeschreibung</b>	k.A.
<b>Aufnahmerichtung</b>		<b>Aufnahmerichtung</b>	



## Teilflächenbeschreibung

<b>Teilflächentyp</b>		<b>Teilflächen-Nr.</b>	1
<b>Biotoptyp</b>	Sonstiger Eichenmischwald (2000)	<b>Biotoptyp</b>	WQM
- Zusatz		- gesetzl. Grundl.	
<b>FFH-LRT</b>		<b>FFH-LRT</b>	
<b>Beschreibung</b>		<b>Entw.potential LRT</b>	
		<b>Hauptfläche</b>	Ja
		<b>Flächenanteil</b>	100 %
		<b>FFH-Unters.Fläche</b>	Nein
		<b>Saatgutfläche</b>	Nein

# Erhebungsbogen

**B**

<b>Projekt</b>	Biotopkartierung Hamburg	<b>Interne Nr.</b>	114977
		<b>DK5   DK5-GK</b>	<b>7432</b> 7434
<b>Handlungsbedarf</b>	Nein	<b>DK5 - Name</b>	Öjendorf
<b>Bearbeitung</b>	ROG	<b>Biotop-Nr.   alt</b>	<b>273</b> 17
<b>Räumliche Abbildung</b>	Fläche	<b>Kartierung</b>	15.08.2017
<b>Anzahl Abschnitte</b>	1	<b>Fläche / Länge [m<sup>2</sup>/m]</b>	5645,2928
		<b>Breite (lineare Abb.) [m]</b>	

## Weitere Angaben

Merkmal	Wert
<b>Boden</b>	
Feuchte	5 - frisch und mäßig frisch
Stickstoffgehalt	7 - stickstoffreich
<b>Standort, Relief</b>	
Relief	Talhang
Neigung - Gelände	N3 - mittel geneigt (9-18 %)
Ausrichtung	N - Nord
Belichtung	3 - schattig
Luft	keine Besonderheiten
<b>Veg. - Deckg./Ant.</b>	
Gesamt	100 %
1. Baumschicht	80 %
2. Baumschicht	15 %
Strauchschicht	50 %
1. Krautschicht	15 %
<b>Veg. - Höhe</b>	
1. Baumschicht	18.00 m
2. Baumschicht	10.00 m
Strauchschicht	4.00 m
1. Krautschicht	0.80 m

## Zeigerwerte der Pflanzenartenliste (Auswertung)

<b>Standort</b>	<b>Belichtung</b>	halbschattig	5,4
<b>Boden</b>	<b>Feuchte</b>	mäßig feucht und wechselfeucht	6
	<b>Stickstoff (N)</b>	mäßig stickstoffarm bis stickstoffreich	6
<b>Vegetation</b>	<b>Reaktion</b>	neutral	6,5
	<b>Mahdverträglichkeit</b>	nicht völlig schnittunverträglich aber sehr schnittempfindlich	1,6
<b>Zeigerwerte</b>	<b>Futterwert</b>	sehr geringwertiges Futter	2,3
	<b>Wechselfeuchteanzeiger</b>		1
	<b>Giftpflanzen</b>		0
	<b>Überschw.anzeiger</b>		5

## Pflanzenartenliste

Gruppe / Pflanzenart	MS	M	W	Vs	St	PA	Ph	Sz	VS	V	G	cf	Rote Liste					
													§	HH	ND	SH	D	
<b>Tracheobionta (Gefäßpflanzen)</b>																		
Acer campestre (Feld-Ahorn)	7	w																
Acer platanoides (Spitz-Ahorn)	7	w																
Acer pseudoplatanus (Berg-Ahorn)	7	h																
Aegopodium podagraria (Giersch)	7	w																
Alnus glutinosa (Schwarz-Erle)	7	l																
Betula pendula (Hänge-Birke)	7	w																
Carpinus betulus (Hainbuche)	7	h																
Corylus avellana (Haselnuss)	7	h																
Crataegus monogyna (Eingriffliger Weißdorn)	7	z																
Deschampsia cespitosa (Rasen-Schmiele)	7	w																

# Erhebungsbogen

# B

<b>Projekt</b>	Biotopkartierung Hamburg	<b>Interne Nr.</b>	114977
		<b>DK5   DK5-GK</b>	<b>7432</b> 7434
<b>Handlungsbedarf</b>	Nein	<b>DK5 - Name</b>	Öjendorf
<b>Bearbeitung</b>	ROG	<b>Biotop-Nr.   alt</b>	<b>273</b> 17
<b>Räumliche Abbildung</b>	Fläche	<b>Kartierung</b>	15.08.2017
<b>Anzahl Abschnitte</b>	1	<b>Fläche / Länge [m<sup>2</sup>/m]</b>	5645,2928
		<b>Breite (lineare Abb.) [m]</b>	

## Pflanzenartenliste

Gruppe / Pflanzenart	MS	M	W	Vs	St	PA	Ph	Sz	VS	V	G	cf	§	Rote Liste			
														HH	ND	SH	D
Dryopteris filix-mas (Gewöhnlicher Wurmfarne)	7	z															
Epilobium ciliatum (Drüsiges Weidenröschen)	7	w															
Fraxinus excelsior (Gewöhnliche Esche)	7	w															
Hedera helix (Efeu)	7	h															
Humulus lupulus (Hopfen)	7	w															
Impatiens parviflora (Kleinblütiges Springkraut)	7	w															
Prunus padus (Echte Traubenkirsche)	7	z															
Prunus serotina (Späte Traubenkirsche)	7	w															
Quercus robur (Stiel-Eiche)	7	h															
Ribes rubrum (Rote Johannisbeere)	7	z															
Ribes uva-crispa (Stachelbeere)	7	w															
Rubus fruticosus agg. (Artengruppe Echte Brombeere)	7	h															
Salix alba (Silber-Weide)	7	w															
Salix caprea (Sal-Weide)	7	w															
Salix viminalis (Korb-Weide)	7	w															
Sorbus aucuparia (Eberesche)	7	w															
Ulmus glabra (Berg-Ulme)	7	w															V
Ulmus spec. (Ulme)	7	z															
Urtica dioica (Große Brennnessel)	7	w															
Viburnum opulus (Gewöhnlicher Schneeball)	7	z															
<b>Anzahl Rote Liste Arten</b>													<b>1</b>				
<b>Anzahl Arten</b>													<b>30</b>				

MS: Mengensystem; M: Mengenangabe, W: Bewertung der Art (FFH-Monitoring), Vs: Vegetationsschicht, St: Status, PA: Autor Phänologie; Ph: Phänologie, Sz: Soziabilität, VS: Vitalitätssystem; V: Vitalität, G: Geschlecht, cf: unsichere Bestimmung, §: Schutz nach BNatSchG, HH: Rote Liste Hamburg, Nds: Rote Liste Niedersachsen, SH: Rote Liste Schleswig-Holstein, D: Rote Liste Deutschland