

Erhebungsbogen

B

Projekt	Biotopkartierung Hamburg	Interne Nr.	53590
		DK5 DK5-GK	7432 7634
Handlungsbedarf	Nein	DK5 - Name	Öjendorf
Bearbeitung	BUC	Biotop-Nr. alt	216 1
Räumliche Abbildung	Linie	Kartierung	01.07.2000
Anzahl Abschnitte	6	Fläche / Länge [m²/m]	1059,295
		Breite (lineare Abb.) [m]	

Gesetzlicher Schutz § 14 (2) 2.2 Knicks **Schutz nur teilweise** **Nein**

Gesamtbewertung	6 Wertvoll
– Alter	6 Biotop mittleren Alters, 50 bis 100 Jahre
– Belastungsgrad	6 Flächenhaft geringe oder örtlich stärkere oder Vorbelastung mit deutlichem Einfluß
– Ökolog. Funktion	7 Sehr hohe Bedeutung in einem Biotopkomplex, für den lokalen Biotopverbund oder als Puffer
– Seltenheit	6 Seltener Biotoptyp, ohne seltene oder bedrohte Pflges., ungesättigtes Artenspektrum, reliktsische RL-Arten

Bestandsbeschreibung

Durchgewachsener Knick aus überwiegend Stieleichen und Birken. In Abschnitt 01, 02, 03 fehlt die Strauchschicht vollkommen. In den anderen Abschnitten hat sich eine Strauchschicht aus Weißdorn, Bergahorn, Faulbaum, Salweide, Holunder u.a. entwickelt. Die wegen der starken Beschattung spärliche Krautschicht besteht ueberwiegend aus Arten der Stickstoffkrautfluren.
Faunistisch ist das Biotop wertvoll für Vögel, Kleinsäuger und Insekten.

Vorkommen an Biotoptypen

1	TF	Typ	HF	F.Anteil
2	BTYP	Biotoptyp		- gesetzl. Grundl.
3	Zusatz	Zusatz zum Biotoptypen		
4	LRT	Lebensraumtyp		
1	1		Ja	100 %
2	HWB	Durchgewachsener Knick (2000)		

Räumliche Lage

Lagebeschreibung	Barsbütteler Weg		
Nachbarnutzung/en	Grünland, Kleingärten, Straße		
Rechtswert (X)	575898	Hochwert (Y)	5933823
Bezirk	Hamburg-Mitte	Naturraum	Glinder Geest (696.10)
Stadtteil (OT-Nr.)	Billstedt (130)	Gemarkung	Öjendorf (116)
Digitaler Grünplan	<input checked="" type="checkbox"/> Hafengesamtgebiet	<input type="checkbox"/> Ramsargebiet	<input type="checkbox"/> EG-Vogelschutzgeb.
Ausgleichsflächen	<input type="checkbox"/> Biosphärenreservat	<input type="checkbox"/> Nationalpark	<input type="checkbox"/>
NSG / ND / LSG	LSG Öjendorf-Billstedter Geest [HH-2016 / Anteil: 20%]		
FFH-GEBIET			
Wasserschutzgebiet			

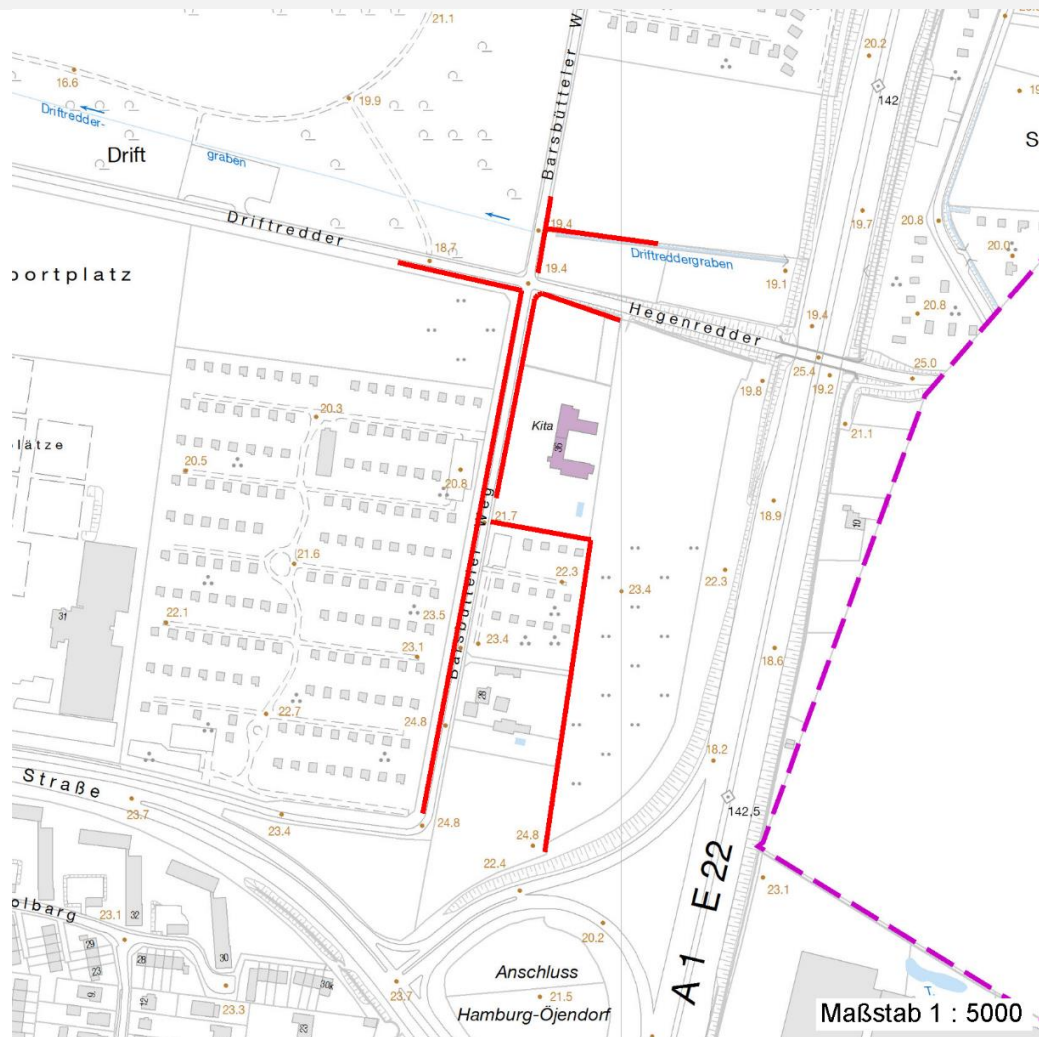
Erhebungsbogen

B

Projekt	Biotopkartierung Hamburg	Interne Nr.	53590
		DK5 DK5-GK	7432 7634
		DK5 - Name	Öjendorf
Handlungsbedarf	Nein	Biotop-Nr. alt	216 1
Bearbeitung	BUC	Kartierung	01.07.2000
Räumliche Abbildung	Linie	Fläche / Länge [m²/m]	1059,295
Anzahl Abschnitte	6	Breite (lineare Abb.) [m]	

Räumliche Lage

Karte



Weitere Erhebungsbögen

Interne Nr.	Interne Nr. Zuordnung	DK5	Biotop-Nr.	Kartierung	Zuordnung	DK5 (GK)	Biotop-Nr. (alt)
53590	53602	7432	216	15.09.1986	K	7634	1
53590	53591	7432	216	12.09.2008	K	7634	1
53590	115127	7432	340	11.08.2017	N	7634	1
53590	103476	7634	85	06.10.2016	N		
53590	110205	7634	85	15.06.2018	N		

Zuordnung: N = nachfolgende Kartierung, K = weitere Kartierungen (zeitlich vorher oder nachher)

Foto

Interne Nr.	Index	Dateiname	Aufnahmerichtung
44815	0	7432_216_010700_1.JPG	
44816	0	7432_216_010700_2.JPG	
44817	0	7432_216_010700_3.JPG	

Erhebungsbogen

B

Projekt	Biotopkartierung Hamburg	Interne Nr.	53590
		DK5 DK5-GK	7432 7634
Handlungsbedarf	Nein	DK5 - Name	Öjendorf
Bearbeitung	BUC	Biotop-Nr. alt	216 1
Räumliche Abbildung	Linie	Kartierung	01.07.2000
Anzahl Abschnitte	6	Fläche / Länge [m²/m]	1059,295
		Breite (lineare Abb.) [m]	

Weitere Angaben

Merkmal	Wert
Auswertung	
Gefährdung / Einflüsse	Wurzelraum-/Bodenverdichtung Beseitigung der Knicks Eutrophierung Verbisschaeden Zurueckdraengung des Spontanbewuchses
Wertgesichtspunkte	Reste von kulturhistorisch typischen Strukturen Spontane Schlingpflanzenv egetation Vernetzungsbiotop wertvoll zur Gliederung der Landschaft für Vögel, Kleinsäuger und Insekten
zoologisch bedeutsame Strukturen	Dichte spontane Gebüsche Große Einzelbäume
Bedeutung für Tiergruppe	Vögel Reptilien Säugetiere
Maßnahmen	Nachpflanzung der Strauchschicht Beseitigen von Muell, Gartenabfaellen u.a Schaffung von Biotopvernetzungen Bodenverbesserung, -lockerung Erhaltung von toten und hohlen Baeumen Knickpflege

Foto

Fotodatei	7432_216_010700_1.JPG	Fotodatei	7432_216_010700_2.JPG
Bildbeschreibung	k.A.	Bildbeschreibung	k.A.
Aufnahmerichtung		Aufnahmerichtung	



Erhebungsbogen

B

Projekt	Biotopkartierung Hamburg	Interne Nr.	53590
		DK5 DK5-GK	7432 7634
Handlungsbedarf	Nein	DK5 - Name	Öjendorf
Bearbeitung	BUC	Biotop-Nr. alt	216 1
Räumliche Abbildung	Linie	Kartierung	01.07.2000
Anzahl Abschnitte	6	Fläche / Länge [m²/m]	1059,295
		Breite (lineare Abb.) [m]	

Foto

Fotodatei 7432_216_010700_3.JPG
Bildbeschreibung k.A.
Aufnahmerichtung

Fotodatei
Bildbeschreibung
Aufnahmerichtung



Teilflächenbeschreibung

Teilflächentyp		Teilflächen-Nr.	1
Biotoptyp	Durchgewachsener Knick (2000)	Biotoptyp	HWB
- Zusatz		- gesetzl. Grundl.	
FFH-LRT		FFH-LRT	
Beschreibung	Standort: Substrat: Erde	Entw.potential LRT	
		Hauptfläche	Ja
		Flächenanteil	100 %
		FFH-Unters.Fläche	Nein
		Saatgutfläche	Nein

Weitere Angaben

Merkmal	Wert
Boden	
Feuchte	4 - mäßig trocken und wechsell trocken
Stickstoffgehalt	7 - stickstoffreich
Standort, Relief	
Relief	Wall
Neigung - Gelände	N0 - nicht geneigt (<2 %)
Ausrichtung	FL - flach, keine Exposition
Belichtung	4 - schattig bis halbschattig
Luft	keine Besonderheiten
Veg. - Deckg./Ant.	
Gesamt	90 %
1. Baumschicht	70 %
Strauchschicht	10 %
1. Krautschicht	30 %

Erhebungsbogen

B

Projekt	Biotopkartierung Hamburg	Interne Nr.	53590
		DK5 DK5-GK	7432 7634
Handlungsbedarf	Nein	DK5 - Name	Öjendorf
Bearbeitung	BUC	Biotop-Nr. alt	216 1
Räumliche Abbildung	Linie	Kartierung	01.07.2000
Anzahl Abschnitte	6	Fläche / Länge [m²/m]	1059,295
		Breite (lineare Abb.) [m]	

Zeigerwerte der Pflanzenartenliste (Auswertung)

Standort	Belichtung	halbsonnig bis halbschattig	6,1
Boden	Feuchte	mäßig feucht und wechselfeucht	6,1
	Stickstoff (N)	stickstoffreich	6,6
	Reaktion	schwach sauer	5,8
Vegetation	Mahdverträglichkeit	mäßig schnittverträglich (erster Schnitt nicht vor 1. Juli)	4,6
Zeigerwerte	Futterwert	geringwertiges Futter	2,8
	Wechselfeuchteanzeiger		3
	Giftpflanzen		0
	Überschw.anzeiger		4

Pflanzenartenliste

Gruppe / Pflanzenart	MS	M	W	Vs	St	PA	Ph	Sz	VS	V	G	cf	§	Rote Liste				
														HH	ND	SH	D	
Tracheobionta (Gefäßpflanzen)																		
Acer pseudoplatanus (Berg-Ahorn)	7	X		-														
Aegopodium podagraria (Giersch)	7	X		-														
Aesculus hippocastanum (Gewöhnliche Rosskastanie)	7	X		-														
Agrostis capillaris (Rotes Straußgras)	7	X		-														
Alnus glutinosa (Schwarz-Erle)	7	X		-														
Artemisia vulgaris (Gewöhnlicher Beifuß)	7	X		-														
Betula pendula (Hänge-Birke)	7	X		-														
Crataegus monogyna (Eingrifflicher Weißdorn)	7	X		-														
Deschampsia flexuosa (Draht-Schmieele)	7	X		-														
Dryopteris filix-mas (Gewöhnlicher Wurmfarne)	7	X		-														
Elymus repens (Gewöhnliche Quecke)	7	X		-														
Frangula alnus (Faulbaum)	7	X		-														
Galeopsis tetrahit agg. (Artengruppe Gewöhnlicher Hohlzahn)	7	X		-														
Glechoma hederacea (Gundermann)	7	X		-														
Humulus lupulus (Hopfen)	7	X		-														
Impatiens parviflora (Kleinblütiges Springkraut)	7	X		-														
Poa nemoralis (Hain-Rispengras)	7	X		-														
Populus nigra (Schwarz-Pappel)	7	X		-												2	3	3
Populus tremula (Zitter-Pappel)	7	X		-														
Potentilla anserina (Gänse-Fingerkraut)	7	X		-														
Prunella spec. (Braunelle)	7	X		-														
Prunus spec. (Zwetsche)	7	X		-														
Quercus robur (Stiel-Eiche)	7	X		-														
Rubus fruticosus agg. (Artengruppe Echte Brombeere)	7	X		-														
Salix alba (Silber-Weide)	7	X		-														
Salix caprea (Sal-Weide)	7	X		-														
Sambucus nigra (Schwarzer Holunder)	7	X		-														
Sorbus aucuparia (Eberesche)	7	X		-														
Stellaria media (Vogelmiere)	7	X		-														
Syringa vulgaris (Gewöhnlicher Flieder)	7	X		-														
Taraxacum spec. (Löwenzahn)	7	X		-														
Urtica dioica (Große Brennnessel)	7	X		-														

Erhebungsbogen

B

Projekt	Biotopkartierung Hamburg	Interne Nr.	53590
		DK5 DK5-GK	7432 7634
Handlungsbedarf	Nein	DK5 - Name	Öjendorf
Bearbeitung	BUC	Biotop-Nr. alt	216 1
Räumliche Abbildung	Linie	Kartierung	01.07.2000
Anzahl Abschnitte	6	Fläche / Länge [m²/m]	1059,295
		Breite (lineare Abb.) [m]	

Pflanzenartenliste

Gruppe / Pflanzenart	MS	M	W	Vs	St	PA	Ph	Sz	VS	V	G	cf	§	Rote Liste			
														HH	ND	SH	D
Anzahl Rote Liste Arten														1	1		1
Anzahl Arten														32			

MS: Mengensystem; M: Mengenangabe, W: Bewertung der Art (FFH-Monitoring), Vs: Vegetationsschicht, St: Status, PA: Autor Phänologie; Ph: Phänologie, Sz: Soziabilität, VS: Vitalitätssystem; V: Vitalität, G: Geschlecht, cf: unsichere Bestimmung, §: Schutz nach BNatSchG, HH: Rote Liste Hamburg, Nds: Rote Liste Niedersachsen, SH: Rote Liste Schleswig-Holstein, D: Rote Liste Deutschland