

Erhebungsbogen

B

Projekt	Biotopkartierung Hamburg	Interne Nr.	53499
		DK5 DK5-GK	7432 7432
Handlungsbedarf	Nein	DK5 - Name	Öjendorf
Bearbeitung	RIN	Biotop-Nr. alt	1 40
Räumliche Abbildung	Fläche	Kartierung	17.06.2008
Anzahl Abschnitte	1	Fläche / Länge [m²/m]	7058,7378
		Breite (lineare Abb.) [m]	

Gesetzlicher Schutz **_ kein gesetzl. Schutz kein gesetzlich geschütztes Biotop** **Schutz nur teilweise** **Nein**

Gesamtbewertung	6	Wertvoll
– Alter	4	Biotop mittleren Alters, 10 bis 20 Jahre
– Belastungsgrad	7	Flächenhaft geringe oder Vorbelastung mit schwachem Einfluß
– Ökolog. Funktion	6	Hohe Bedeutung in einem Biotopkomplex, für den lokalen Biotopverbund oder als Puffer
– Seltenheit	6	Seltener Biotoptyp, ohne seltene oder bedrohte Pflges., ungesättigtes Artenspektrum, reliktsische RL-Arten

Bestandsbeschreibung

Mittelalter Ahorn-Mischwald. Die Strauchschicht ist aufgrund des geringen Lichteinfalls nur sehr schwach ausgebildet. Im oberen Hangbereich wachsen stellenweise verwilderte Gartenpflanzen aus Gartenabfällen, die von benachbarten Hausgärten insbesondere an der Straße abgelagert wurden. Im Bestand verlaufen Trampelpfade zum Ufer des Mühlenteichs. Entlang der Straße wächst eine Reihe alter Berg-Ahorne.

Vorkommen an Biotoptypen

1	TF	Typ	HF	F.Anteil
2	BTYP	Biotoptyp	- gesetzl. Grundl.	
3	Zusatz	Zusatz zum Biotoptypen		
4	LRT	Lebensraumtyp		
1	1		Ja	100 %
2	WPA	Ahorn- oder Eschen-Pionier- oder Vorwald (2000)		

Räumliche Lage

Lagebeschreibung	am Mühlenteich der Glinder Au		
Nachbarnutzung/en			
Rechtswert (X)	575082	Hochwert (Y)	5932061
Bezirk	Hamburg-Mitte	Naturraum	Glinder Geest (696.10)
Stadtteil (OT-Nr.)	Billstedt (130)	Gemarkung	Kirchsteinbek (112)
Digitaler Grünplan	<input checked="" type="checkbox"/> Hafengesamtgebiet	<input type="checkbox"/> Ramsargebiet	<input type="checkbox"/> EG-Vogelschutzgeb.
Ausgleichsflächen	<input type="checkbox"/> Biosphärenreservat	<input type="checkbox"/> Nationalpark	<input type="checkbox"/>
NSG / ND / LSG	LSG Öjendorf-Billstedter Geest [HH-2016 / Anteil: 97%]		
FFH-GEBIET			
Wasserschutzgebiet			

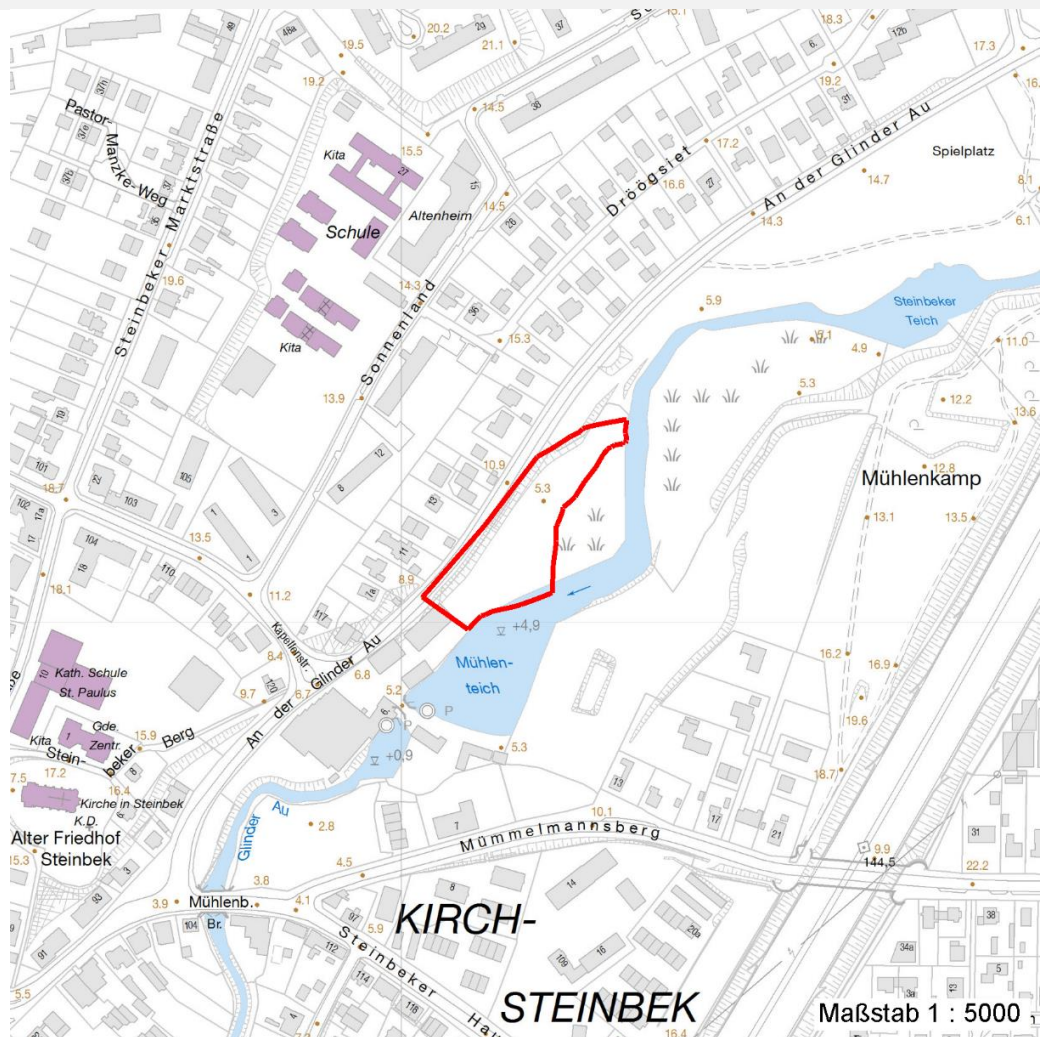
Erhebungsbogen

B

Projekt	Biotopkartierung Hamburg	Interne Nr.	53499	
		DK5 DK5-GK	7432	7432
		DK5 - Name	Öjendorf	
Handlungsbedarf	Nein	Biotop-Nr. alt	1	40
Bearbeitung	RIN	Kartierung	17.06.2008	
Räumliche Abbildung	Fläche	Fläche / Länge [m²/m]	7058,7378	
Anzahl Abschnitte	1	Breite (lineare Abb.) [m]		

Räumliche Lage

Karte



Weitere Erhebungsbögen

Interne Nr.	Interne Nr. Zuordnung	DK5	Biotop-Nr.	Kartierung	Zuordnung	DK5 (GK)	Biotop-Nr. (alt)
53499	53563	7432	1	15.05.1992	K	7432	40
53499	53498	7432	1	11.08.2000	K	7432	40
53499	53560	7432	21	22.10.2009	N	7434	34
53499	110528	7432	254	05.09.2018	N		

Zuordnung: N = nachfolgende Kartierung, K = weitere Kartierungen (zeitlich vorher oder nachher)

Foto

Interne Nr.	Index	Dateiname	Aufnahmerichtung
7785	0	7432_1_170608_1.JPG	

Erhebungsbogen

B

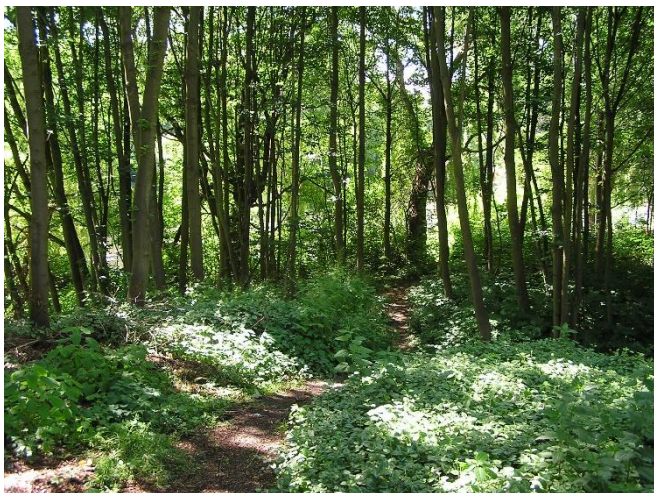
Projekt	Biotopkartierung Hamburg	Interne Nr.	53499
		DK5 DK5-GK	7432 7432
Handlungsbedarf	Nein	DK5 - Name	Öjendorf
Bearbeitung	RIN	Biotop-Nr. alt	1 40
Räumliche Abbildung	Fläche	Kartierung	17.06.2008
Anzahl Abschnitte	1	Fläche / Länge [m²/m]	7058,7378
		Breite (lineare Abb.) [m]	

Weitere Angaben

Merkmal	Wert
Auswertung	
Gefährdung / Einflüsse	Gewässerbelastung
Wertgesichtspunkte	Bestandteil der historischen Kulturlandschaft
Maßnahmen	Entkrauten - 2.14

Foto

Fotodatei	7432_1_170608_1.JPG	Fotodatei
Bildbeschreibung		Bildbeschreibung
Aufnahmerichtung		Aufnahmerichtung



Teilflächenbeschreibung

Teilflächentyp		Teilflächen-Nr.	1
Biotoptyp	Ahorn- oder Eschen-Pionier- oder Vorwald (2000)	Biotoptyp	WPA
- Zusatz		- gesetzl. Grundl.	
FFH-LRT		FFH-LRT	
Beschreibung		Entw.potential LRT	
		Hauptfläche	Ja
		Flächenanteil	100 %
		FFH-Unters.Fläche	Nein
		Saatgutfläche	Nein

Erhebungsbogen

B

Projekt	Biotopkartierung Hamburg		Interne Nr.	53499
			DK5 DK5-GK	7432 7432
Handlungsbedarf	Nein		DK5 - Name	Öjendorf
Bearbeitung	RIN	Kopie	Biotop-Nr. alt	1 40
Räumliche Abbildung	Fläche	Nein	Kartierung	17.06.2008
Anzahl Abschnitte	1		Fläche / Länge [m²/m]	7058,7378
			Breite (lineare Abb.) [m]	

Zeigerwerte der Pflanzenartenliste (Auswertung)

Standort	Belichtung	halbschattig	5,1
Boden	Feuchte	mäßig feucht und wechselfeucht	5,6
	Stickstoff (N)	stickstoffreich	6,9
	Reaktion	neutral	7
Vegetation	Mahdverträglichkeit	schnittempfindlich (nur Herbstschnitt vertragend)	3,4
Zeigerwerte	Futterwert	mäßige Futterqualität	3,7
	Wechselfeuchteanzeiger		0
	Giftpflanzen		0
	Überschw.anzeiger		0

Pflanzenartenliste

Gruppe / Pflanzenart	MS	M	W	Vs	St	PA	Ph	Sz	VS	V	G	cf	§	Rote Liste			
														HH	ND	SH	D
Tracheobionta (Gefäßpflanzen)																	
Acer platanoides (Spitz-Ahorn)	7	X		-													
Acer pseudoplatanus (Berg-Ahorn)	7	X		-													
Aegopodium podagraria (Giersch)	7	X		-													
Alliaria petiolata (Knoblauchsrauke)	7	X		-	-												
Chaerophyllum temulum (Hecken-Kälberkropf)	7	X		-	-												
Corylus avellana (Haselnuss)	7	X		-													
Crataegus monogyna (Eingrifflicher Weißdorn)	7	X		-													
Fraxinus excelsior (Gewöhnliche Esche)	7	X		-	-												
Galeobdolon argentatum (Garten Goldnessel)	7	X		-													
Geum urbanum (Echte Nelkenwurz)	7	X		-	-												
Hedera helix (Efeu)	7	X		-	-												
Impatiens parviflora (Kleinblütiges Springkraut)	7	X		-													
Juglans regia (Echte Walnuss)	7	X		-	-										D		
Philadelphus coronarius (Europäischer Pfeifenstrauch)	7	X		-	?												
Poa trivialis (Gewöhnliches Rispengras)	7	X		-	-												
Ribes rubrum (Rote Johannisbeere)	7	X		-	-												
Rubus armeniacus (Armenische Brombeere)	7	X		-													
Sambucus nigra (Schwarzer Holunder)	7	X		-													
Urtica dioica (Große Brennnessel)	7	X		-													
Anzahl Rote Liste Arten														1			
Anzahl Arten														19			

MS: Mengensystem; M: Mengenangabe, W: Bewertung der Art (FFH-Monitoring), Vs: Vegetationsschicht, St: Status, PA: Autor Phänologie; Ph: Phänologie, Sz: Soziabilität, VS: Vitalitätssystem; V: Vitalität, G: Geschlecht, cf: unsichere Bestimmung, §: Schutz nach BNatSchG, HH: Rote Liste Hamburg, Nds: Rote Liste Niedersachsen, SH: Rote Liste Schleswig-Holstein, D: Rote Liste Deutschland