

Erhebungsbogen

B

Projekt	Biotopkartierung Hamburg	Interne Nr.	53656
		DK5 DK5-GK	7432 7434
Handlungsbedarf	Nein	DK5 - Name	Öjendorf
Bearbeitung	BUC	Biotop-Nr. alt	178 13
Räumliche Abbildung	Linie	Kartierung	26.06.2001
Anzahl Abschnitte	3	Fläche / Länge [m²/m]	116,036
		Breite (lineare Abb.) [m]	

Gesetzlicher Schutz	_ kein gesetzl. Schutz kein gesetzlich geschütztes Biotop	Schutz nur teilweise	Nein
----------------------------	--	-----------------------------	-------------

Gesamtbewertung	5	Noch wertvoll, gut entwicklungsfähig
– Alter	6	Biotop mittleren Alters, 50 bis 100 Jahre
– Belastungsgrad	5	Flächenhaft mittlere oder örtlich starke Belastung
– Ökolog. Funktion	6	Hohe Bedeutung in einem Biotopkomplex, für den lokalen Biotopverbund oder als Puffer
– Seltenheit	5	Seltener Biotoptyp, floristisch stark verarmt, ohne seltener Pflges. od. verbr. artenreicher Biotoptyp

Bestandsbeschreibung

Baumreihe aus Salix alba, Populus tremular, Populus balsamifera und vereinzelt Alnus glutinosa. Einige der Weiden sind zweistämmig, mit ca. 60-90cm Brusthöhendurchmesser. Dazwischen stehen vereinzelt Pappeln mit 30-40cm Durchmesser. Die Bäume sind teilweise baumchirurgisch behandelt worden. Die Gehölze stehen teilweise inmitten der als Liegewiese genutzten Fläche und teilweise am Rande des Freibades. Von den bei der Kartierung 1986 erfassten Bäume sind nicht mehr alle vorhanden.

Vorkommen an Biotoptypen

1	TF	Typ	HF	F.Anteil
2	BTYP	Biotoptyp	- gesetzl. Grundl.	
3	Zusatz	Zusatz zum Biotoptypen		
4	LRT	Lebensraumtyp		
1	1		Ja	100 %
2	HEA	Baumreihe, Allee (2000)		

Räumliche Lage

Lagebeschreibung	Freibad Billstedt		
Nachbarnutzung/en	Freibad		
Rechtswert (X)	574100	Hochwert (Y)	5932972
Bezirk	Hamburg-Mitte	Naturraum	Glinder Geest (696.10)
Stadtteil (OT-Nr.)	Billstedt (130)	Gemarkung	Schiffbek (117)
Digitaler Grünplan	<input type="checkbox"/> Hafengesamtgebiet	<input type="checkbox"/> Ramsargebiet	<input type="checkbox"/> EG-Vogelschutzgeb.
Ausgleichsflächen	<input type="checkbox"/> Biosphärenreservat	<input type="checkbox"/> Nationalpark	<input type="checkbox"/>
NSG / ND / LSG	LSG Öjendorf-Billstedter Geest [HH-2016 / Anteil: 100%]		
FFH-GEBIET			
Wasserschutzgebiet	Billstedt [3 / Anteil: 100%]		

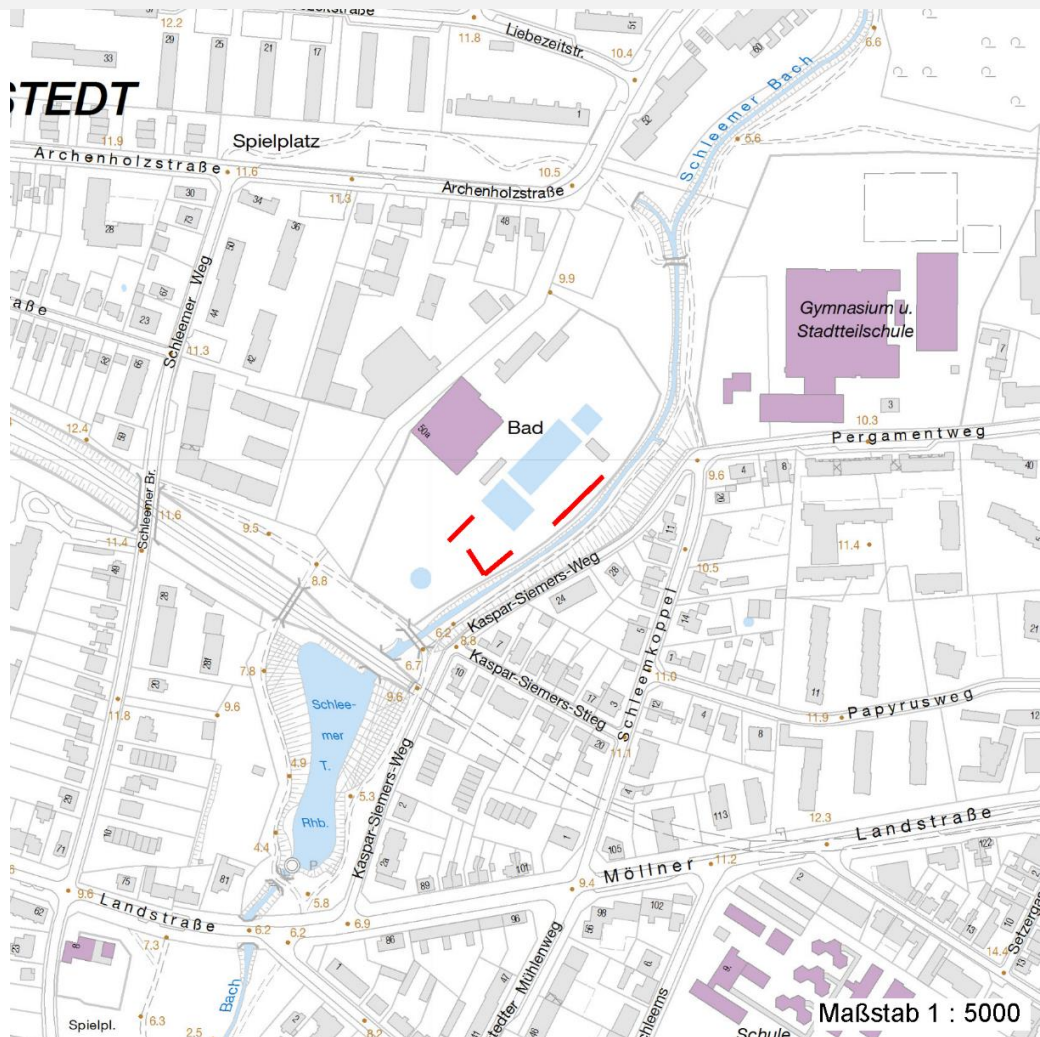
Erhebungsbogen

B

Projekt	Biotopkartierung Hamburg	Interne Nr.	53656	
		DK5 DK5-GK	7432	7434
		DK5 - Name	Öjendorf	
Handlungsbedarf	Nein	Biotop-Nr. alt	178	13
Bearbeitung	BUC	Kartierung	26.06.2001	
Räumliche Abbildung	Linie	Fläche / Länge [m²/m]	116,036	
Anzahl Abschnitte	3	Breite (lineare Abb.) [m]		

Räumliche Lage

Karte



Weitere Erhebungsbögen

Interne Nr.	Interne Nr. Zuordnung	DK5	Biotop-Nr.	Kartierung	Zuordnung	DK5 (GK)	Biotop-Nr. (alt)
53656	53655	7432	178	15.09.1986	K	7434	13
53656	53672	7432	210	21.10.2009	N	7434	10173

Zuordnung: N = nachfolgende Kartierung, K = weitere Kartierungen (zeitlich vorher oder nachher)

Foto

Interne Nr.	Index	Dateiname	Aufnahmerichtung
2021	0	7432_178_260601_1.JPG	
2022	0	7432_178_260601_2.JPG	
2023	0	7432_178_260601_3.JPG	

Erhebungsbogen

B

Projekt	Biotopkartierung Hamburg	Interne Nr.	53656	
		DK5 DK5-GK	7432	7434
Handlungsbedarf	Nein	DK5 - Name	Öjendorf	
Bearbeitung	BUC	Biotop-Nr. alt	178	13
Räumliche Abbildung	Linie	Kartierung	26.06.2001	
Anzahl Abschnitte	3	Fläche / Länge [m²/m]	116,036	
		Breite (lineare Abb.) [m]		

Weitere Angaben

Merkmal	Wert
Auswertung	
Gefährdung / Einflüsse	Wurzelraum-/Bodenverdichtung
Wertgesichtspunkte	Vorkommen von Altholz
	Wichtiger Teilbereich eines grosseren Landschaftskomplexes
zoologisch bedeutsame Strukturen	Große Einzelbäume
Bedeutung für Tiergruppe	Vögel
Maßnahmen	Erhaltung von Altbäumen
	Bodenverbesserung, -lockerung
	Erhaltung von toten und hohlen Bäumen

Foto

Fotodatei	7432_178_260601_1.JPG	Fotodatei	7432_178_260601_2.JPG
Bildbeschreibung		Bildbeschreibung	
Aufnahmerichtung		Aufnahmerichtung	



Erhebungsbogen

B

Projekt	Biotopkartierung Hamburg	Interne Nr.	53656
		DK5 DK5-GK	7432 7434
Handlungsbedarf	Nein	DK5 - Name	Öjendorf
Bearbeitung	BUC	Biotop-Nr. alt	178 13
Räumliche Abbildung	Linie	Kartierung	26.06.2001
Anzahl Abschnitte	3	Fläche / Länge [m²/m]	116,036
		Breite (lineare Abb.) [m]	

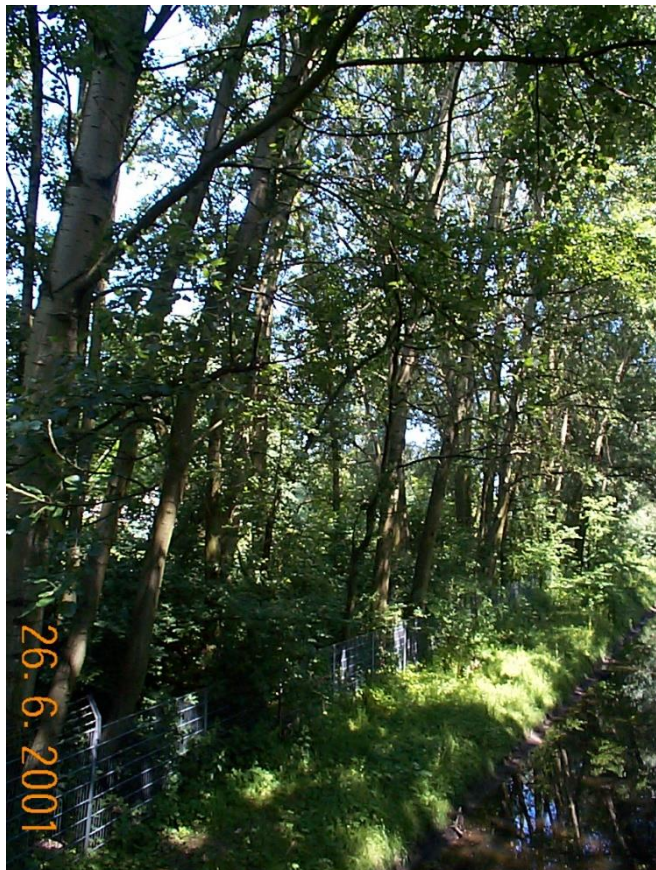
Foto

Fotodatei 7432_178_260601_3.JPG

Bildbeschreibung
Aufnahmerichtung

Fotodatei

Bildbeschreibung
Aufnahmerichtung



Teilflächenbeschreibung

Teilflächentyp		Teilflächen-Nr.	1
Biotoptyp	Baumreihe, Allee (2000)	Biotoptyp	HEA
- Zusatz		- gesetzl. Grundl.	
FFH-LRT		FFH-LRT	
Beschreibung	Standort: vermutlich aufgehörter Bereich der Schleemer Bach Niederung	Entw.potential LRT	
		Hauptfläche	Ja
		Flächenanteil	100 %
		FFH-Unters.Fläche	Nein
		Saatgutfläche	Nein

Erhebungsbogen

B

Projekt	Biotopkartierung Hamburg		Interne Nr.	53656
			DK5 DK5-GK	7432 7434
Handlungsbedarf	Nein		DK5 - Name	Öjendorf
Bearbeitung	BUC	Kopie	Nein	Biotop-Nr. alt
Räumliche Abbildung	Linie			178 13
Anzahl Abschnitte	3			Kartierung
				26.06.2001
				Fläche / Länge [m²/m]
				116,036
				Breite (lineare Abb.) [m]

Weitere Angaben

Merkmal	Wert
Boden	
Feuchte	6 - mäßig feucht und wechselfeucht
Stickstoffgehalt	7 - stickstoffreich
Standort, Relief	
Relief	eben
Neigung - Gelände	N0 - nicht geneigt (<2 %)
Ausrichtung	FL - flach, keine Exposition
Belichtung	5 - halbschattig
Luft	keine Besonderheiten
Veg. - Deckg./Ant.	
Gesamt	100 %
1. Baumschicht	100 %

Zeigerwerte der Pflanzenartenliste (Auswertung)

Standort	Belichtung	halbschattig	5,3
Boden	Feuchte	feucht	7,3
	Stickstoff (N)	stickstoffreich	7
	Reaktion	neutral	7
Vegetation	Mahdverträglichkeit	nicht völlig schnittunverträglich aber sehr schnittempfindlich	2
Zeigerwerte	Futterwert		
	Wechselfeuchteanzeiger		0
	Giftpflanzen		0
	Überschw.anzeiger		2

Pflanzenartenliste

Gruppe / Pflanzenart	MS	M	W	Vs	St	PA	Ph	Sz	VS	V	G	cf	Rote Liste					
													§	HH	ND	SH	D	
Tracheobionta (Gefäßpflanzen)																		
Alnus glutinosa (Schwarz-Erle)	7	X		-														
Populus balsamifera (Balsam Pappel)	7	X		-														
Populus tremula (Zitter-Pappel)	7	X		-														
Salix alba (Silber-Weide)	7	X		-														
										Anzahl Rote Liste Arten								
										Anzahl Arten				4				

MS: Mengensystem; M: Mengenangabe, W: Bewertung der Art (FFH-Monitoring), Vs: Vegetationsschicht, St: Status, PA: Autor Phänologie; Ph: Phänologie, Sz: Soziabilität, VS: Vitalitätssystem; V: Vitalität, G: Geschlecht, cf: unsichere Bestimmung, §: Schutz nach BNatSchG, HH: Rote Liste Hamburg, Nds: Rote Liste Niedersachsen, SH: Rote Liste Schleswig-Holstein, D: Rote Liste Deutschland