

Erhebungsbogen

B

Projekt	Biotopkartierung Hamburg	Interne Nr.	53587	
		DK5 DK5-GK	7432	7434
Handlungsbedarf	Nein	DK5 - Name	Öjendorf	
Bearbeitung	BUC	Biotop-Nr. alt	177	12
Räumliche Abbildung	Linie	Kartierung	26.06.2001	
Anzahl Abschnitte	5	Fläche / Länge [m²/m]	2137,631	
		Breite (lineare Abb.) [m]	1,5	

Gesetzlicher Schutz § 30 (2) 1.1 Natürliche oder naturnahe Fließgewässer **Schutz nur teilweise** Ja

Gesamtbewertung	6	Wertvoll
– Alter	6	Biotop mittleren Alters, 50 bis 100 Jahre
– Belastungsgrad	6	Flächenhaft geringe oder örtlich stärkere oder Vorbelastung mit deutlichem Einfluß
– Ökolog. Funktion	7	Sehr hohe Bedeutung in einem Biotopkomplex, für den lokalen Biotopverbund oder als Puffer
– Seltenheit	6	Seltener Biotoptyp, ohne seltene oder bedrohte Pflges., ungesättigtes Artenspektrum, reliktsche RL-Arten

Bestandsbeschreibung

Schleemer Bach vom Südufer des Öjendorfer Sees bis zur Möllner Straße. Das Gewässer ist in diesem Abschnitt ca. 1 - 1,5m breit, 20 - 40cm tief. Der überwiegende Verlauf des Gewässers ist stark begradigt und nur auf kurzen Streckenabschnitten weist das Gewässer einen natürlichen Verlauf auf. Das Gewässerufer ist auf langen Abschnitten mit Bongossi verbaut und hat steile Uferböschungen (1:2). Der Bongossiverbau ist jedoch teilweise schon sehr stark in Auflösung begriffen. Nur streckenweise weist der Schleemer Bach flache Ufer auf in diesen Bereichen fehlt der Bongossiverbau. Die Sohle ist kiesig/sandig bis schlammig, stellenweise findet sich Bauschutt. Auf der Höhe des Freibads Billstedt befindet sich eine Staustufe, westlich davon ist das Gewässerbett mit Granitsteinen verbaut. Auch der Seitenarm in Richtung Archenholzstraße ist fast vollständig mit Betonelementen verbaut.

Der Abschnitt 12.04 ist durch Ufergehölz aus hauptsächlich Alnus glutinosa, Populus alba, Fraxinus exelsior und Salix alba stark beschattet. In diesem Abschnitt ist die Uferstaudenflur nur sehr artenarm und lückig ausgeprägt und es fehlt ein Röhrichtsaum.

In den übrigen Abschnitten sind die Uferstaudenflur und das Uferföhricht artenreich und teilweise sehr strukturreich ausgebildet. Aufgrund von intensiver Pflege bzw. Nutzung der angrenzenden Flächen fehlt die Uferstaudenflur in einigen Bereichen jedoch auch bzw. sie wird dominiert von nithrophilen Arten. Die Unterwasservegetation in den unbeschatteten Bereichen wird von Callitriche ind., Potamogeton-Arten und Ranunculus aquatilis gebildet. In den beschatteten Bereichen fehlt Unterwasservegetation.

Das Gewässer wird von einigen kleineren Brücken (für Fußgänger oder landwirtschaftlichen Verkehr) und 4 größeren Brücken bzw. Unterführungen gequert.

Als Besonderheit muss der Abschnitt 12.05 erwähnt werden, hier wurde in den letzten Jahren eine Renaturierung des Gewässerlaufes vorgenommen. Artenreiche Uferstaudenfluren sind hier vermutlich aufgrund von Initialpflanzungen entstanden. Während der ehemalige Verlauf durch das Regenrückhaltebecken bzw. den Schleemer Teich führte, verläuft der Schleemer Bach heute zwischen zwei naturnah ausgebildeten Überläufen hindurch und hat auch hier auf der gesamten Länge Fließgewässerqualität.

Vorkommen an Biotoptypen

1	TF	Typ	HF	F.Anteil
2	BTYP	Biotoptyp	- gesetzl. Grundl.	
3	Zusatz	Zusatz zum Biotoptypen		
4	LRT	Lebensraumtyp		
1	1		Ja	75 %
2	FBM	Bach, naturnah mit Beeinträchtigungen/Verbauungen (2000)		
4	kein LRT	kein Lebensraumtyp nach FFH-Richtlinie		
1	2			10 %

Erhebungsbogen

B

Projekt	Biotopkartierung Hamburg		Interne Nr.	53587
			DK5 DK5-GK	7432 7434
Handlungsbedarf	Nein		DK5 - Name	Öjendorf
Bearbeitung	BUC	Kopie	Nein	Biotop-Nr. alt
Räumliche Abbildung	Linie			177 12
Anzahl Abschnitte	5			Kartierung
				26.06.2001
				Fläche / Länge [m²/m]
				2137,631
				Breite (lineare Abb.) [m]
				1,5

Vorkommen an Biotoptypen

1	TF	Typ	HF	F.Anteil
2	BTYP	Biotoptyp		- gesetzl. Grundl.
3	Zusatz	Zusatz zum Biotoptypen		
4	LRT	Lebensraumtyp		
2	NU	Feuchte Staudensäume (2000)		
4	kein	kein Lebensraumtyp nach FFH-Richtlinie		
1	3			10 %
2	NRZ	Sonstiges Röhricht (2000)		
4	kein	kein Lebensraumtyp nach FFH-Richtlinie		
1	4			5 %
2	HU	Ufergehölzsaum (2000)		

Räumliche Lage

Lagebeschreibung	Schleemer Bach		
Nachbarnutzung/en	Landwirtschaftliche Nutzflächen (Grünland und Acker), Kleingärten, Wohnbebauung, Parkanlage, Schwimmbad		
Rechtswert (X)	574994	Hochwert (Y)	5934079
Bezirk	Hamburg-Mitte	Naturraum	Glinder Geest (696.10)
Stadtteil (OT-Nr.)	Billstedt (130)	Gemarkung	Öjendorf (116)
Digitaler Grünplan	<input checked="" type="checkbox"/> Hafengesamtgebiet	<input type="checkbox"/> Ramsargebiet	<input type="checkbox"/> EG-Vogelschutzgeb.
Ausgleichsflächen	<input type="checkbox"/> Biosphärenreservat	<input type="checkbox"/> Nationalpark	<input type="checkbox"/>
NSG / ND / LSG	LSG Öjendorf-Billstedter Geest [HH-2016 / Anteil: 100%]		
FFH-GEBIET			
Wasserschutzgebiet	Billstedt [3 / Anteil: 6%]		

Erhebungsbogen

B

Projekt	Biotopkartierung Hamburg	Interne Nr.	53587
		DK5 DK5-GK	7432 7434
Handlungsbedarf	Nein	DK5 - Name	Öjendorf
Bearbeitung	BUC	Biotop-Nr. alt	177 12
Räumliche Abbildung	Linie	Kartierung	26.06.2001
Anzahl Abschnitte	5	Fläche / Länge [m²/m]	2137,631
		Breite (lineare Abb.) [m]	1,5

Räumliche Lage

Karte



Weitere Erhebungsbögen

Interne Nr.	Interne Nr. Zuordnung	DK5	Biotop-Nr.	Kartierung	Zuordnung	DK5 (GK)	Biotop-Nr. (alt)
53587	53586	7432	177	15.09.1986	K	7434	12
53587	53588	7432	177	20.10.2009	K	7434	12
53587	115118	7432	334	11.08.2017	N	7434	12

Zuordnung: N = nachfolgende Kartierung, K = weitere Kartierungen (zeitlich vorher oder nachher)

Foto

Interne Nr.	Index	Dateiname	Aufnahmerichtung
1933	0	7432_177_260601_1.JPG	
1934	0	7432_177_260601_2.JPG	
1935	0	7432_177_260601_3.JPG	
1936	0	7432_177_260601_4.JPG	

Projekt	Biotopkartierung Hamburg	Interne Nr.	53587
		DK5 DK5-GK	7432 7434
Handlungsbedarf	Nein	DK5 - Name	Öjendorf
Bearbeitung	BUC	Biotop-Nr. alt	177 12
Räumliche Abbildung	Linie	Kartierung	26.06.2001
Anzahl Abschnitte	5	Fläche / Länge [m²/m]	2137,631
		Breite (lineare Abb.) [m]	1,5

Weitere Angaben

Merkmal	Wert
Auswertung	
Gefährdung / Einflüsse	Ablagerung von Baumaterialien und Schutt Gewaesserverunreinigung Eutrophierung Maschinelle Gewässerunterhaltung
Wertgesichtspunkte	Struktur- und Artenvielfalt Wichtige ökologische Ausgleichsfläche Ufervegetation Uferbegleitende Gehölze
zoologisch bedeutsame Strukturen	amphibische Bereiche
Bedeutung für Tiergruppe	Libellen Amphibien, Laichgewässer, Sommerquartiere Insekten
Maßnahmen	Vermeidung von Eutrophierung Abflachen Beseitigen von Muell u.a Entwicklung von Uferandstreifen Wiederherstellung des natuerlichen Bachlaufes

Erhebungsbogen

B

Projekt	Biotopkartierung Hamburg	Interne Nr.	53587
		DK5 DK5-GK	7432 7434
Handlungsbedarf	Nein	DK5 - Name	Öjendorf
Bearbeitung	BUC	Biotop-Nr. alt	177 12
Räumliche Abbildung	Linie	Kartierung	26.06.2001
Anzahl Abschnitte	5	Fläche / Länge [m²/m]	2137,631
		Breite (lineare Abb.) [m]	1,5

Foto

Fotodatei 7432_177_260601_1.JPG

Bildbeschreibung
Aufnahmerichtung



Fotodatei 7432_177_260601_2.JPG

Bildbeschreibung
Aufnahmerichtung



Projekt	Biotopkartierung Hamburg	Interne Nr.	53587
		DK5 DK5-GK	7432 7434
Handlungsbedarf	Nein	DK5 - Name	Öjendorf
Bearbeitung	BUC	Biotop-Nr. alt	177 12
Räumliche Abbildung	Linie	Kartierung	26.06.2001
Anzahl Abschnitte	5	Fläche / Länge [m²/m]	2137,631
		Breite (lineare Abb.) [m]	1,5

Foto

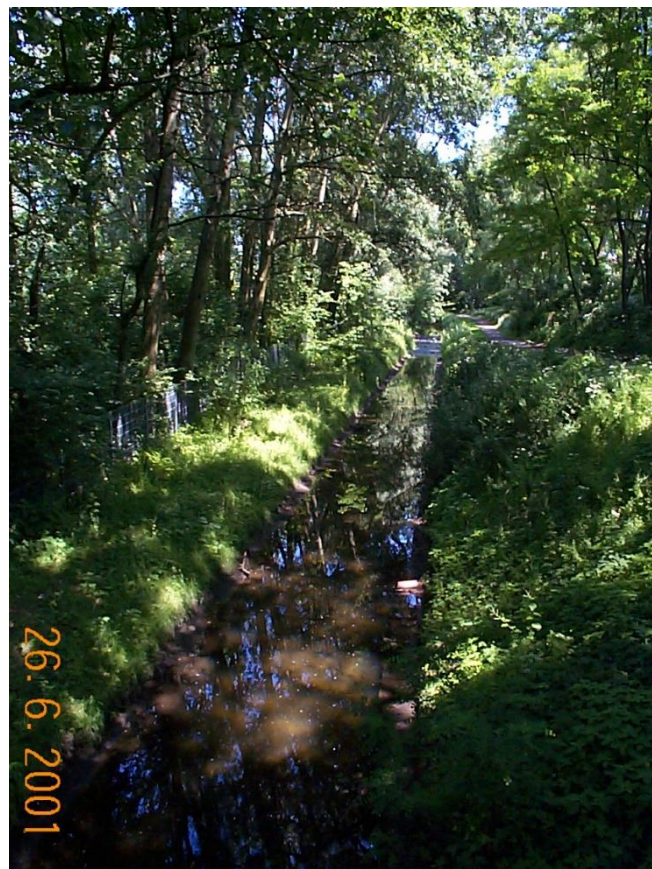
Fotodatei 7432_177_260601_3.JPG

Bildbeschreibung
Aufnahmerichtung



Fotodatei 7432_177_260601_4.JPG

Bildbeschreibung
Aufnahmerichtung



Teilflächenbeschreibung

Teilflächentyp		Teilflächen-Nr.	1
Biotoptyp	Bach, naturnah mit Beeinträchtigungen/Verbauungen (2000)	Biotoptyp	FBM
- Zusatz		- gesetzl. Grundl.	
FFH-LRT	kein Lebensraumtyp nach FFH-Richtlinie	FFH-LRT	kein LRT
Beschreibung		Entw.potential LRT	
Standort: Gewässer		Hauptfläche	Ja
		Flächenanteil	75 %
		FFH-Unters.Fläche	Nein
		Saatgutfläche	Nein

Erhebungsbogen

B

Projekt	Biotopkartierung Hamburg		Interne Nr.	53587	
			DK5 DK5-GK	7432	7434
Handlungsbedarf	Nein		DK5 - Name	Öjendorf	
Bearbeitung	BUC	Kopie	Nein	Biotop-Nr. alt	177 12
Räumliche Abbildung	Linie			Kartierung	26.06.2001
Anzahl Abschnitte	5			Fläche / Länge [m²/m]	2137,631
				Breite (lineare Abb.) [m]	1,5

Weitere Angaben

Merkmal	Wert
Boden	
Feuchte	11 - flaches Gewässer
Stickstoffgehalt	7 - stickstoffreich
Gebietszuordnung	
Gebietsbezeichnung	Schleemer Bach
Gewässer	
Böschungshöhe	1.00 m
Gewässertiefe	0.30 m
Länge	2160.00 m
Breite	1.50 m
Wasserführung	w - wechselnde Wasserstände
Strömung	r - ruhig fließend
Trübung	w - schwache Trübung
Färbung	grünlich
Geruch	geruchlos
Standort, Relief	
Böschungsneigung	steil - 1:1 bis 1:2
Ausrichtung	V - Verschiedene
Belichtung	5 - halbschattig
Luft	windstill
Veg. - Deckg./Ant.	
Gesamt	25 %
1. Krautschicht	100 %

Zeigerwerte der Pflanzenartenliste (Auswertung)

Standort	Belichtung	halbsonnig	6,8
Boden	Feuchte	flaches Gewässer	11
	Stickstoff (N)	mäßig stickstoffarm	5,3
	Reaktion	neutral	7
Vegetation	Mahdverträglichkeit		
Zeigerwerte	Futterwert		
	Wechselfeuchteanzeiger		0
	Giftpflanzen		0
	Überschw.anzeiger		0

Pflanzenartenliste

Gruppe / Pflanzenart	MS	M	W	Vs	St	PA	Ph	Sz	VS	V	G	cf	§	Rote Liste			
														HH	ND	SH	D
Tracheobionta (Gefäßpflanzen)																	
Callitriche spec. (Wasserstern)	7	X		-													
Lemna minor (Kleine Wasserlinse)	7	X		-													
Potamogeton crispus (Krauses Laichkraut)	7	X		-													
Potamogeton natans (Schwimmendes Laichkraut)	7	X		-													
Ranunculus aquatilis agg. (Artengruppe Wasserhahnenfuß)	7	X		-											3		

Erhebungsbogen

B

Projekt	Biotopkartierung Hamburg		Interne Nr.	53587
			DK5 DK5-GK	7432 7434
Handlungsbedarf	Nein		DK5 - Name	Öjendorf
Bearbeitung	BUC	Kopie	Nein	Biotop-Nr. alt
Räumliche Abbildung	Linie			177 12
Anzahl Abschnitte	5			Kartierung
				26.06.2001
				Fläche / Länge [m²/m]
				2137,631
				Breite (lineare Abb.) [m]
				1,5

Pflanzenartenliste

Gruppe / Pflanzenart	MS	M	W	Vs	St	PA	Ph	Sz	VS	V	G	cf	Rote Liste			
													§	HH	ND	SH
Anzahl Rote Liste Arten													1			
Anzahl Arten													5			

MS: Mengensystem; M: Mengenangabe, W: Bewertung der Art (FFH-Monitoring), Vs: Vegetationsschicht, St: Status, PA: Autor Phänologie; Ph: Phänologie, Sz: Soziabilität, VS: Vitalitätssystem; V: Vitalität, G: Geschlecht, cf: unsichere Bestimmung, §: Schutz nach BNatSchG, HH: Rote Liste Hamburg, Nds: Rote Liste Niedersachsen, SH: Rote Liste Schleswig-Holstein, D: Rote Liste Deutschland

Teilflächenbeschreibung

Teilflächentyp		Teilflächen-Nr.	2
Biotoptyp	Feuchte Staudensäume (2000)	Biotoptyp	NU
- Zusatz		- gesetzl. Grundl.	
FFH-LRT	kein Lebensraumtyp nach FFH-Richtlinie	FFH-LRT	kein LRT
Beschreibung	Standort: Uferböschung	Entw.potential LRT	
		Hauptfläche	
		Flächenanteil	10 %
		FFH-Unters.Fläche	Nein
		Saatgutfläche	Nein

Weitere Angaben

Merkmal	Wert
Boden	
Feuchte	10 - zeitweise wasserüberstaut
Stickstoffgehalt	7 - stickstoffreich
Standort, Relief	
Neigung - Gelände	N1 - sehr schwach geneigt (2-3,5 %)
Ausrichtung	V - Verschiedene
Belichtung	5 - halbschattig
Luft	keine Besonderheiten
Veg. - Deckg./Ant.	
Gesamt	100 %
Strauchschicht	15 %
1. Krautschicht	95 %

Zeigerwerte der Pflanzenartenliste (Auswertung)

Standort	Belichtung	halbsonnig	6,8
Boden	Feuchte	feucht	7
	Stickstoff (N)	mäßig stickstoffarm bis stickstoffreich	6,2
	Reaktion	schwach sauer	6,2
Vegetation	Mahdverträglichkeit	mäßig schnittverträglich (erster Schnitt nicht vor 1. Juli)	5,4
Zeigerwerte	Futterwert	geringwertiges Futter	2,9
	Wechselfeuchteanzeiger		9
	Giftpflanzen		2
	Überschw.anzeiger		11

Projekt	Biotopkartierung Hamburg		Interne Nr.	53587
			DK5 DK5-GK	7432 7434
			DK5 - Name	Öjendorf
Handlungsbedarf	Nein		Biotop-Nr. alt	177 12
Bearbeitung	BUC	Kopie	Nein	Kartierung
Räumliche Abbildung	Linie			26.06.2001
Anzahl Abschnitte	5			Fläche / Länge [m²/m]
				2137,631
				Breite (lineare Abb.) [m]
				1,5

Pflanzenartenliste

Gruppe / Pflanzenart	MS	M	W	Vs	St	PA	Ph	Sz	VS	V	G	cf	Rote Liste						
													§	HH	ND	SH	D		
Tracheobionta (Gefäßpflanzen)																			
Achillea millefolium (Gewöhnliche Schafgarbe)	7	X		-															
Achillea ptarmica (Sumpf-Schafgarbe)	7	X		-													V		3
Aegopodium podagraria (Giersch)	7	X		-															
Alnus glutinosa (Schwarz-Erle)	7	X		-															
Alopecurus pratensis (Wiesen-Fuchsschwanz)	7	X		-															
Artemisia vulgaris (Gewöhnlicher Beifuß)	7	X		-															
Bidens tripartita (Dreiteiliger Zweizahn)	7	X		-													V		
Calystegia sepium (Zaun-Winde)	7	X		-															
Carex acuta (Schlank-Segge)	7	X		-															V
Cerastium holosteoides (Gewöhnliches Hornkraut)	7	X		-															
Cirsium arvense (Acker-Kratzdistel)	7	X		-															
Cirsium oleraceum (Kohl-Kratzdistel)	7	X		-															
Dactylis glomerata (Wiesen-Knäuelgras)	7	X		-															
Deschampsia cespitosa (Rasen-Schmiele)	7	X		-															
Elymus repens (Gewöhnliche Quecke)	7	X		-															
Epilobium hirsutum (Zottiges Weidenröschen)	7	X		-															
Epilobium obscurum (Dunkelgrünes Weidenröschen)	7	X		-													G		V
Equisetum palustre (Sumpf-Schachtelhalm)	7	X		-															
Filipendula ulmaria (Mädesüß)	7	X		-															
Galeopsis tetrahit (Gewöhnlicher Hohlzahn)	7	X		-															
Galium aparine (Kletten-Labkraut)	7	X		-															
Galium palustre (Sumpf-Labkraut)	7	X		-															
Glechoma hederacea (Gundermann)	7	X		-															
Glyceria fluitans (Flutender Schwaden)	7	X		-															
Glyceria maxima (Wasser-Schwaden)	7	X		-															
Heracleum sphondylium (Wiesen-Bärenklau)	7	X		-															
Holcus lanatus (Wolliges Honiggras)	7	X		-															
Impatiens glandulifera (Drüsiges Springkraut)	7	X		-															
Impatiens parviflora (Kleinblütiges Springkraut)	7	X		-															
Iris pseudacorus (Gelbe Schwertlilie)	7	X		-													b		
Juncus effusus (Flatter-Binse)	7	X		-															
Lotus pedunculatus (Sumpf-Hornklee)	7	X		-															V
Lysimachia vulgaris (Gewöhnlicher Gilbweiderich)	7	X		-															
Mentha aquatica (Wasser-Minze)	7	X		-															
Myosotis nemorosa (Hain-vergissmeinnicht)	7	X		-													R		D
Myosotis scorpioides agg. (Artengruppe Sumpf-vergissmeinnicht)	7	X		-															V
Persicaria hydropiper (Wasserpfeffer)	7	X		-															
Petasites hybridus (Gewöhnliche Pestwurz)	7	X		-															
Phalaris arundinacea (Rohr-Glanzgras)	7	X		-															
Phleum pratense (Wiesen-Lieschgras)	7	X		-															
Phragmites australis (Schilf)	7	X		-															
Plantago lanceolata (Spitz-Wegerich)	7	X		-															
Plantago major (Breit-Wegerich)	7	X		-															
Poa annua (Einjähriges Rispengras)	7	X		-															
Poa trivialis (Gewöhnliches Rispengras)	7	X		-															

Erhebungsbogen

B

Projekt	Biotopkartierung Hamburg	Interne Nr.	53587
		DK5 DK5-GK	7432 7434
Handlungsbedarf	Nein	DK5 - Name	Öjendorf
Bearbeitung	BUC	Biotop-Nr. alt	177 12
Räumliche Abbildung	Linie	Kartierung	26.06.2001
Anzahl Abschnitte	5	Fläche / Länge [m²/m]	2137,631
		Breite (lineare Abb.) [m]	1,5

Pflanzenartenliste

Gruppe / Pflanzenart	MS	M	W	Vs	St	PA	Ph	Sz	VS	V	G	cf	§	Rote Liste				
														HH	ND	SH	D	
Potentilla anserina (Gänse-Fingerkraut)	7	X		-														
Ranunculus acris (Scharfer Hahnenfuß)	7	X		-														
Ranunculus repens (Kriechender Hahnenfuß)	7	X		-														
Rorippa amphibia (Wasser-Sumpfkresse)	7	X		-														
Rumex acetosa (Großer Sauerampfer)	7	X		-														
Rumex obtusifolius (Stumpfbältriger Ampfer)	7	X		-														
Salix caprea (Sal-Weide)	7	X		-														
Scirpus sylvaticus (Wald-Simse)	7	X		-													V	
Sparganium emersum (Einfacher Igelkolben)	7	X		-														
Stellaria graminea (Gras-Sternmiere)	7	X		-														
Stellaria holostea (Große Sternmiere)	7	X		-														
Stellaria media (Vogelmiere)	7	X		-														
Tanacetum vulgare (Rainfarn)	7	X		-														
Taraxacum spec. (Löwenzahn)	7	X		-														
Trifolium pratense (Rot-Klee)	7	X		-														
Trifolium repens (Weiß-Klee)	7	X		-														
Urtica dioica (Große Brennessel)	7	X		-														
Valeriana officinalis (Echter Baldrian)	7	X		-												D		D
Vicia cracca (Vogel-Wicke)	7	X		-														
	Anzahl Rote Liste Arten													5	7	1		
	Anzahl Arten													64				

MS: Mengensystem; M: Mengenangabe, W: Bewertung der Art (FFH-Monitoring), Vs: Vegetationsschicht, St: Status, PA: Autor Phänologie; Ph: Phänologie, Sz: Soziabilität, VS: Vitalitätssystem; V: Vitalität, G: Geschlecht, cf: unsichere Bestimmung, §: Schutz nach BNatSchG, HH: Rote Liste Hamburg, Nds: Rote Liste Niedersachsen, SH: Rote Liste Schleswig-Holstein, D: Rote Liste Deutschland

Teilflächenbeschreibung

Teilflächentyp		Teilflächen-Nr.	3
Biotoptyp	Sonstiges Röhricht (2000)	Biotoptyp	NRZ
- Zusatz		- gesetzl. Grundl.	
FFH-LRT	kein Lebensraumtyp nach FFH-Richtlinie	FFH-LRT	kein LRT
Beschreibung		Entw.potential LRT	
Standort: Uferböschung		Hauptfläche	
		Flächenanteil	10 %
		FFH-Unters.Fläche	Nein
		Saatgutfläche	Nein

Erhebungsbogen

B

Projekt	Biotopkartierung Hamburg	Interne Nr.	53587
		DK5 DK5-GK	7432 7434
Handlungsbedarf	Nein	DK5 - Name	Öjendorf
Bearbeitung	BUC	Biotop-Nr. alt	177 12
Räumliche Abbildung	Linie	Kartierung	26.06.2001
Anzahl Abschnitte	5	Fläche / Länge [m²/m]	2137,631
		Breite (lineare Abb.) [m]	1,5

Teilflächenbeschreibung

Teilflächentyp		Teilflächen-Nr.	4
Biotoptyp	Ufergehölzsaum (2000)	Biotoptyp	HU
- Zusatz		- gesetzl. Grundl.	
FFH-LRT		FFH-LRT	
Beschreibung	Standort: Böschungsbereich	Entw.potential LRT	
		Hauptfläche	
		Flächenanteil	5 %
		FFH-Unters.Fläche	Nein
		Saatgutfläche	Nein

Weitere Angaben

Merkmal	Wert
Boden	
Feuchte	8 - naß
Stickstoffgehalt	7 - stickstoffreich
Standort, Relief	
Neigung - Gelände	N1 - sehr schwach geneigt (2-3,5 %)
Ausrichtung	V - Verschiedene
Belichtung	4 - schattig bis halbschattig
Luft	keine Besonderheiten
Veg. - Deckg./Ant.	
Gesamt	90 %
1. Baumschicht	45 %
Strauchschicht	60 %
1. Krautschicht	20 %

Zeigerwerte der Pflanzenartenliste (Auswertung)

Standort	Belichtung	halbsonnig bis halbschattig	5,7
Boden	Feuchte	naß	7,6
	Stickstoff (N)	stickstoffreich	7,1
	Reaktion	neutral	6,6
Vegetation	Mahdverträglichkeit	nicht völlig schnittunverträglich aber sehr schnittempfindlich	2
Zeigerwerte	Futterwert	sehr geringwertiges Futter	1,7
	Wechselfeuchteanzeiger		5
	Giftpflanzen		2
	Überschw.anzeiger		5

Pflanzenartenliste

Gruppe / Pflanzenart	MS	M	W	Vs	St	PA	Ph	Sz	VS	V	G	cf	§	Rote Liste			
														HH	ND	SH	D
Tracheobionta (Gefäßpflanzen)																	
Agrostis stolonifera (Ausläufer-Straußgras)	7	X		-													
Alnus glutinosa (Schwarz-Erle)	7	h		-													
Betula pendula (Hänge-Birke)	7	X		-													

Erhebungsbogen

B

Projekt	Biotopkartierung Hamburg		Interne Nr.	53587	
			DK5 DK5-GK	7432	7434
Handlungsbedarf	Nein		DK5 - Name	Öjendorf	
Bearbeitung	BUC	Kopie	Nein	Biotop-Nr. alt	177 12
Räumliche Abbildung	Linie			Kartierung	26.06.2001
Anzahl Abschnitte	5			Fläche / Länge [m²/m]	2137,631
				Breite (lineare Abb.) [m]	1,5

Pflanzenartenliste

Gruppe / Pflanzenart	MS	M	W	Vs	St	PA	Ph	Sz	VS	V	G	cf	Rote Liste					
													§	HH	ND	SH	D	
Fallopia japonica (Japanischer Staudenknöterich)	7	X		-														
Filipendula ulmaria (Mädesüß)	7	X		-														
Frangula alnus (Faulbaum)	7	X		-														
Fraxinus excelsior (Gewöhnliche Esche)	7	h		-														
Humulus lupulus (Hopfen)	7	X		-														
Iris pseudacorus (Gelbe Schwertlilie)	7	X		-										b				
Nasturtium officinale (Echte Brunnenkresse)	7	X		-														
Persicaria hydropiper (Wasserpfeffer)	7	X		-														
Phalaris arundinacea (Rohr-Glanzgras)	7	X		-														
Phragmites australis (Schilf)	7	X		-														
Populus alba (Silber-Pappel)	7	X		-														
Rumex hydrolapathum (Fluss-Ampfer)	7	X		-														
Salix caprea (Sal-Weide)	7	h		-														
Salix spec. (Weide)	7	X		-														
Sambucus nigra (Schwarzer Holunder)	7	X		-														
Solanum dulcamara (Bittersüßer Nachtschatten)	7	X		-														
Sonchus oleraceus (Kohl-Gänsedistel)	7	X		-														
Sorbus aucuparia (Eberesche)	7	X		-														
Urtica dioica (Große Brennessel)	7	X		-														

Anzahl Rote Liste Arten
Anzahl Arten 22

MS: Mengensystem; M: Mengenangabe, W: Bewertung der Art (FFH-Monitoring), Vs: Vegetationsschicht, St: Status, PA: Autor Phänologie; Ph: Phänologie, Sz: Soziabilität, VS: Vitalitätssystem; V: Vitalität, G: Geschlecht, cf: unsichere Bestimmung, §: Schutz nach BNatSchG, HH: Rote Liste Hamburg, Nds: Rote Liste Niedersachsen, SH: Rote Liste Schleswig-Holstein, D: Rote Liste Deutschland