

Erhebungsbogen

B

Projekt	Biotopkartierung Hamburg	Interne Nr.	53606
		DK5 DK5-GK	7432 7434
Handlungsbedarf	Nein	DK5 - Name	Öjendorf
Bearbeitung	BUC	Biotop-Nr. alt	174 7
Räumliche Abbildung	Linie	Kartierung	26.06.2001
Anzahl Abschnitte	3	Fläche / Länge [m²/m]	628,727
		Breite (lineare Abb.) [m]	

Gesetzlicher Schutz	§ 14 (2) 2.2 Knicks	Schutz nur teilweise	Nein
----------------------------	---------------------	-----------------------------	-------------

Gesamtbewertung	5	Noch wertvoll, gut entwicklungsfähig
– Alter	6	Biotop mittleren Alters, 50 bis 100 Jahre
– Belastungsgrad	5	Flächenhaft mittlere oder örtlich starke Belastung
– Ökolog. Funktion	6	Hohe Bedeutung in einem Biotopkomplex, für den lokalen Biotopverbund oder als Puffer
– Seltenheit	5	Seltener Biotoptyp, floristisch stark verarmt, ohne seltener Pflges. od. verbr. artenreicher Biotoptyp

Bestandsbeschreibung

Lückiger, degenerierter, un gepflegter Knickrest der fast nur noch aus Eichen- und Birkenüberhältern (*Quercus robur* und *Betula pendula*) besteht: Nur vereinzelt findet sich *Sorbus aucuparia*. Die Strauchschicht ist spärlich und setzt sich aus *Sambucus nigra*, *Acer pseudoplatanus* und *Rhamnus frangula* zusammen. Ebenfalls sehr artenarm ist die Krautschicht, bedingt ist dies vermutlich durch die angrenzende intensive landwirtschaftliche Nutzung (im Jahr der Kartierung wurde der große Ackerschlag als Erdbeerplantage genutzt). Die Krautschicht wird dominiert von *Deschampsia flexuosa*, *Holcus lanatus*, *Elymus repens* u.a.. Vor allen Dingen im südwestlich gelegenen Abschnitt, hier grenzt Einzelhausbebauung an den Knick, ist der Knickwall teilweise stark gestört.

Spezielle Nutzungen:

Nutzungsintensität: keine

Vorkommende Pflanzengesellschaften: Keine

Vorkommen an Biotoptypen

1	TF	Typ	HF	F.Anteil
2	BTYP	Biotoptyp		- gesetzl. Grundl.
3	Zusatz	Zusatz zum Biotoptypen		
4	LRT	Lebensraumtyp		
1	1		Ja	100 %
2	HWD	Degenerierter Knick (2000)		

Räumliche Lage

Lagebeschreibung	östlich und westlich des Flurstückes Ohlwurth		
Nachbarnutzung/en	Acker, Einzelhausbebauung, Flächen für die Erholungsnutzung (Tennisplätze, Fußballplatz)		
Rechtswert (X)	575512	Hochwert (Y)	5933964
Bezirk	Hamburg-Mitte	Naturraum	Glinder Geest (696.10)
Stadtteil (OT-Nr.)	Billstedt (130)	Gemarkung	Öjendorf (116)
Digitaler Grünplan	<input type="checkbox"/> Hafengesamtgebiet	<input type="checkbox"/> Ramsargebiet	<input type="checkbox"/> EG-Vogelschutzgeb.
Ausgleichsflächen	<input type="checkbox"/> Biosphärenreservat	<input type="checkbox"/> Nationalpark	<input type="checkbox"/>
NSG / ND / LSG	LSG Öjendorf-Billstedter Geest [HH-2016 / Anteil: 75%]		
FFH-GEBIET			
Wasserschutzgebiet			

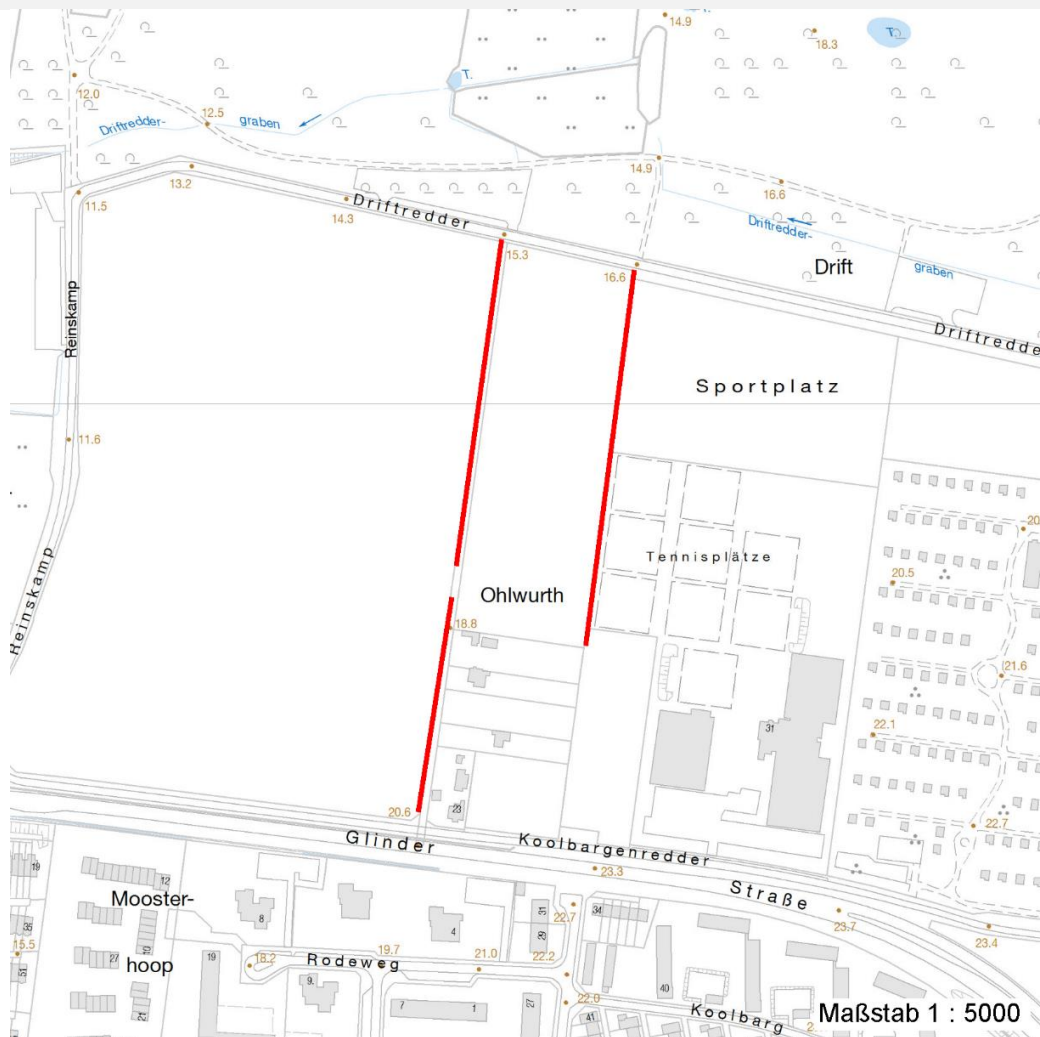
Erhebungsbogen

B

Projekt	Biotopkartierung Hamburg	Interne Nr.	53606
		DK5 DK5-GK	7432 7434
		DK5 - Name	Öjendorf
Handlungsbedarf	Nein	Biotop-Nr. alt	174 7
Bearbeitung	BUC	Kartierung	26.06.2001
Räumliche Abbildung	Linie	Fläche / Länge [m²/m]	628,727
Anzahl Abschnitte	3	Breite (lineare Abb.) [m]	

Räumliche Lage

Karte



Weitere Erhebungsbögen

Interne Nr.	Interne Nr. Zuordnung	DK5	Biotop-Nr.	Kartierung	Zuordnung	DK5 (GK)	Biotop-Nr. (alt)
53606	53615	7432	174	15.09.1986	K	7434	7
53606	53607	7432	174	21.10.2009	K	7434	7
53606	115117	7432	333	11.08.2017	N	7434	7

Zuordnung: N = nachfolgende Kartierung, K = weitere Kartierungen (zeitlich vorher oder nachher)

Foto

Interne Nr.	Index	Dateiname	Aufnahmerichtung
1703	0	7432_174_260601_1.JPG	
1704	0	7432_174_260601_2.JPG	

Erhebungsbogen

B

Projekt	Biotopkartierung Hamburg	Interne Nr.	53606
		DK5 DK5-GK	7432 7434
Handlungsbedarf	Nein	DK5 - Name	Öjendorf
Bearbeitung	BUC	Biotop-Nr. alt	174 7
Räumliche Abbildung	Linie	Kartierung	26.06.2001
Anzahl Abschnitte	3	Fläche / Länge [m²/m]	628,727
		Breite (lineare Abb.) [m]	

Weitere Angaben

Merkmal	Wert
Auswertung	
Gefährdung / Einflüsse	Wurzelaum-/Bodenverdichtung Zurueckdraengung des Spontanbewuchses
Wertgesichtspunkte	Reste von kulturhistorisch typischen Strukturen Wichtiger Teilbereich eines groesseren Landschaftskomplexes Spontane Schlingpflanzenv egetation
zoologisch bedeutsame Strukturen	Große Einzelbäume
Bedeutung für Tiergruppe	Heckenbrütende Vögel Insekten, allgemein
Maßnahmen	Knickpflege Saumvegetation durch Anlage eines Randstreifens fördern

Foto

Fotodatei	7432_174_260601_1.JPG	Fotodatei	7432_174_260601_2.JPG
Bildbeschreibung		Bildbeschreibung	
Aufnahmerichtung		Aufnahmerichtung	



Teilflächenbeschreibung

Teilflächentyp		Teilflächen-Nr.	1
Biotoptyp	Degenerierter Knick (2000)	Biotoptyp	HWD
- Zusatz		- gesetzl. Grundl.	
FFH-LRT		FFH-LRT	
Beschreibung	Standort: anthropogen geschaffener Erdwall	Entw.potential LRT	
		Hauptfläche	Ja
		Flächenanteil	100 %
		FFH-Unters.Fläche	Nein
		Saatgutfläche	Nein

Erhebungsbogen

B

Projekt	Biotopkartierung Hamburg	Interne Nr.	53606
		DK5 DK5-GK	7432 7434
Handlungsbedarf	Nein	DK5 - Name	Öjendorf
Bearbeitung	BUC	Biotop-Nr. alt	174 7
Räumliche Abbildung	Linie	Kartierung	26.06.2001
Anzahl Abschnitte	3	Fläche / Länge [m²/m]	628,727
		Breite (lineare Abb.) [m]	

Weitere Angaben

Merkmal	Wert
Boden	
Feuchte	5 - frisch und mäßig frisch
Stickstoffgehalt	7 - stickstoffreich
Standort, Relief	
Relief	Wall
Neigung - Gelände	N0 - nicht geneigt (<2 %)
Ausrichtung	FL - flach, keine Exposition
Belichtung	5 - halbschattig
Luft	keine Besonderheiten
Veg. - Deckg./Ant.	
Gesamt	85 %
1. Baumschicht	50 %
Strauchschicht	50 %
1. Krautschicht	10 %

Zeigerwerte der Pflanzenartenliste (Auswertung)

Standort	Belichtung	halbsonnig	6,6
Boden	Feuchte	mäßig feucht und wechselfeucht	5,5
	Stickstoff (N)	mäßig bis stickstoffarm	3,9
	Reaktion	sauer	2,7
Vegetation	Mahdverträglichkeit	schnittempfindlich (nur Herbstschnitt vertragend)	3,3
Zeigerwerte	Futterwert	geringwertiges Futter	3
	Wechselfeuchteanzeiger		3
	Giftpflanzen		0
	Überschw.anzeiger		1

Pflanzenartenliste

Gruppe / Pflanzenart	MS	M	W	Vs	St	PA	Ph	Sz	VS	V	G	cf	Rote Liste						
													§	HH	ND	SH	D		
Tracheobionta (Gefäßpflanzen)																			
Acer pseudoplatanus (Berg-Ahorn)	7	X		-															
Agrostis capillaris (Rotes Straußgras)	7	X		-															
Artemisia vulgaris (Gewöhnlicher Beifuß)	7	X		-															
Betula pendula (Hänge-Birke)	7	h		-															
Cirsium arvense (Acker-Kratzdistel)	7	X		-															
Crataegus monogyna (Eingrifflicher Weißdorn)	7	X		-															
Dactylis glomerata (Wiesen-Knäuelgras)	7	X		-															
Deschampsia flexuosa (Draht-Schmiele)	7	d		-															
Elymus repens (Gewöhnliche Quecke)	7	X		-															
Epilobium angustifolium (Schmalblättriges Weidenröschen)	7	X		-															
Equisetum arvense (Acker-Schachtelhalm)	7	X		-															
Frangula alnus (Faulbaum)	7	X		-															
Fraxinus excelsior (Gewöhnliche Esche)	7	w		-															
Galeopsis tetrahit (Gewöhnlicher Holzzahn)	7	X		-															
Galium album (Weißes Labkraut)	7	X		-															

Erhebungsbogen

B

Projekt	Biotopkartierung Hamburg	Interne Nr.	53606
		DK5 DK5-GK	7432 7434
Handlungsbedarf	Nein	DK5 - Name	Öjendorf
Bearbeitung	BUC	Biotop-Nr. alt	174 7
Räumliche Abbildung	Linie	Kartierung	26.06.2001
Anzahl Abschnitte	3	Fläche / Länge [m²/m]	628,727
		Breite (lineare Abb.) [m]	

Pflanzenartenliste

Gruppe / Pflanzenart	MS	M	W	Vs	St	PA	Ph	Sz	VS	V	G	cf	§	Rote Liste			
														HH	ND	SH	D
Holcus mollis (Weiches Honiggras)	7	X		-													
Humulus lupulus (Hopfen)	7	X		-													
Impatiens parviflora (Kleinblütiges Springkraut)	7	X		-													
Poa nemoralis (Hain-Rispengras)	7	X		-													
Quercus robur (Stiel-Eiche)	7	d		-													
Rubus fruticosus agg. (Artengruppe Echte Brombeere)	7	X		-													
Rubus idaeus (Himbeere)	7	X		-													
Rumex acetosa (Großer Sauerampfer)	7	X		-													
Sambucus nigra (Schwarzer Holunder)	7	X		-													
Sorbus aucuparia (Eberesche)	7	X		-													
Syringa vulgaris (Gewöhnlicher Flieder)	7	X		-													
Tanacetum vulgare (Rainfarn)	7	X		-													
Urtica dioica (Große Brennessel)	7	X		-													
Anzahl Rote Liste Arten																	
Anzahl Arten														28			

MS: Mengensystem; M: Mengenangabe, W: Bewertung der Art (FFH-Monitoring), Vs: Vegetationsschicht, St: Status, PA: Autor Phänologie; Ph: Phänologie, Sz: Soziabilität, VS: Vitalitätssystem; V: Vitalität, G: Geschlecht, cf: unsichere Bestimmung, §: Schutz nach BNatSchG, HH: Rote Liste Hamburg, Nds: Rote Liste Niedersachsen, SH: Rote Liste Schleswig-Holstein, D: Rote Liste Deutschland