

Erhebungsbogen

B

Projekt	Biotopkartierung Hamburg	Interne Nr.	53607
		DK5 DK5-GK	7432 7434
Handlungsbedarf	Nein	DK5 - Name	Öjendorf
Bearbeitung	TUC	Biotop-Nr. alt	174 7
Räumliche Abbildung	Linie	Kartierung	21.10.2009
Anzahl Abschnitte	3	Fläche / Länge [m²/m]	628,727
		Breite (lineare Abb.) [m]	

Gesetzlicher Schutz	§ 14 (2) 2.2 Knicks	Schutz nur teilweise	Nein
----------------------------	---------------------	-----------------------------	------

Gesamtbewertung	5	Noch wertvoll, gut entwicklungsfähig
– Alter	6	Biotop mittleren Alters, 50 bis 100 Jahre
– Belastungsgrad	5	Flächenhaft mittlere oder örtlich starke Belastung
– Ökolog. Funktion	6	Hohe Bedeutung in einem Biotopkomplex, für den lokalen Biotopverbund oder als Puffer
– Seltenheit	5	Seltener Biotoptyp, floristisch stark verarmt, ohne seltener Pflges. od. verbr. artenreicher Biotoptyp

Bestandsbeschreibung

Durchgewachsene Knicks am Ackerrand
 Die Baumschicht besteht aus alten Eichen und einzelnen Birken. Die Strauchschicht ist meist locker entwickelt und besteht aus Brombeeren und Weißdorn. In Abschnitt 2 kommen auch Esche, Birke und Eiche in der Strauchschicht vor. Die Krautschicht wird von Gräsern bestimmt.

Vorkommen an Biotoptypen

1	TF	Typ	HF	F.Anteil
2	BTYP	Biotoptyp	- gesetzl. Grundl.	
3	Zusatz	Zusatz zum Biotoptypen		
4	LRT	Lebensraumtyp		
1	1		Ja	100 %
2	HWB	Durchgewachsener Knick (2000)		

Räumliche Lage

Lagebeschreibung	östlich und westlich des Flurstückes Ohlwurth		
Nachbarnutzung/en	Acker, Einzelhausbebauung, Flächen für die Erholungsnutzung (Tennisplätze, Fußballplatz)		
Rechtswert (X)	575512	Hochwert (Y)	5933964
Bezirk	Hamburg-Mitte	Naturraum	Glinder Geest (696.10)
Stadtteil (OT-Nr.)	Billstedt (130)	Gemarkung	Öjendorf (116)
Digitaler Grünplan	<input type="checkbox"/> Hafengesamtgebiet	<input type="checkbox"/> Ramsargebiet	<input type="checkbox"/> EG-Vogelschutzgeb.
Ausgleichsflächen	<input type="checkbox"/> Biosphärenreservat	<input type="checkbox"/> Nationalpark	<input type="checkbox"/>
NSG / ND / LSG	LSG Öjendorf-Billstedter Geest [HH-2016 / Anteil: 75%]		
FFH-GEBIET			
Wasserschutzgebiet			

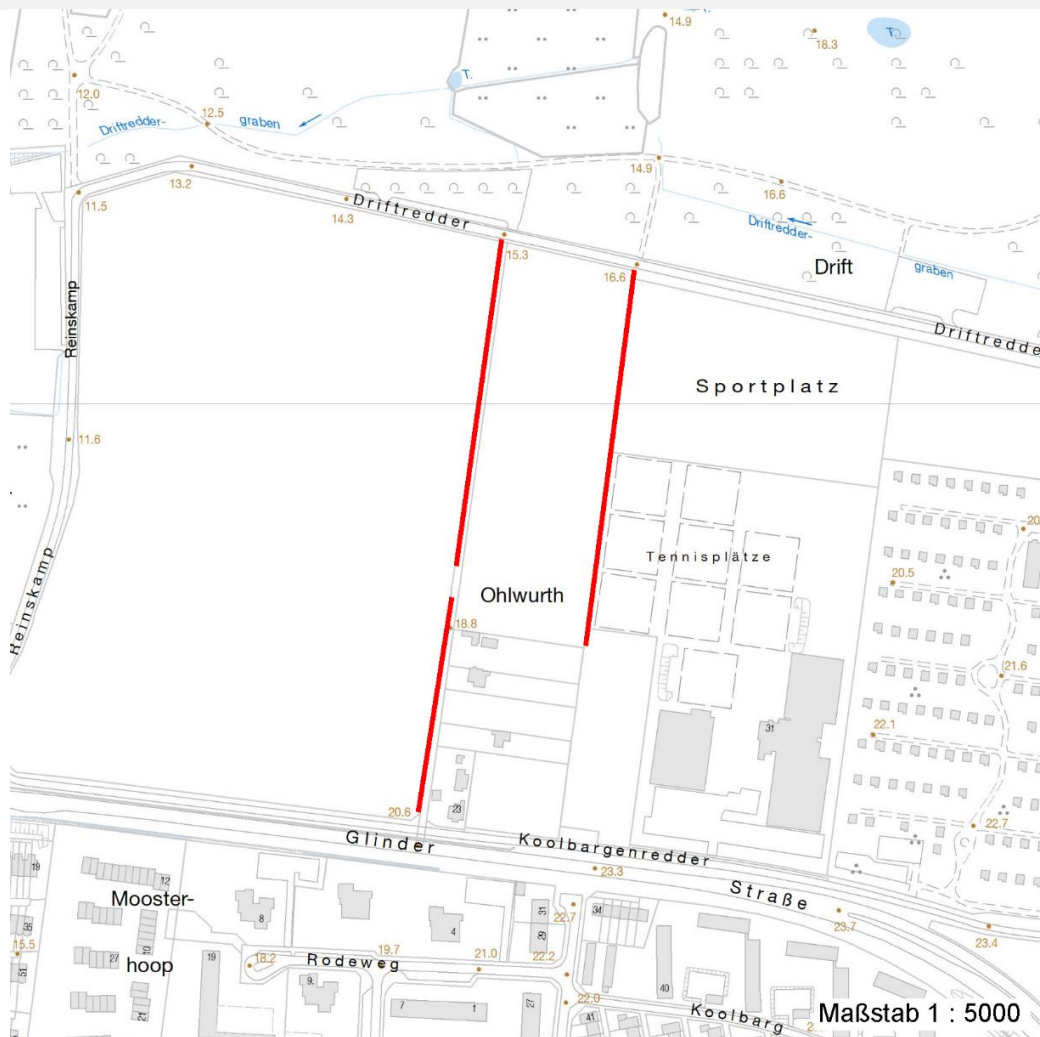
Erhebungsbogen

B

Projekt	Biotopkartierung Hamburg	Interne Nr.	53607
		DK5 DK5-GK	7432 7434
		DK5 - Name	Öjendorf
Handlungsbedarf	Nein	Biotop-Nr. alt	174 7
Bearbeitung	TUC	Kartierung	21.10.2009
Räumliche Abbildung	Linie	Fläche / Länge [m²/m]	628,727
Anzahl Abschnitte	3	Breite (lineare Abb.) [m]	

Räumliche Lage

Karte



Weitere Erhebungsbögen

Interne Nr.	Interne Nr. Zuordnung	DK5	Biotop-Nr.	Kartierung	Zuordnung	DK5 (GK)	Biotop-Nr. (alt)
53607	53615	7432	174	15.09.1986	K	7434	7
53607	53606	7432	174	26.06.2001	K	7434	7
53607	115117	7432	333	11.08.2017	N	7434	7

Zuordnung: N = nachfolgende Kartierung, K = weitere Kartierungen (zeitlich vorher oder nachher)

Foto

Interne Nr.	Index	Dateiname	Aufnahmerichtung
26258	0	7432_174_211009_1.JPG	

Weitere Angaben

Merkmal	Wert
---------	------

Auswertung

16.04.2020

Erhebungsbogen

B

Projekt	Biotopkartierung Hamburg	Interne Nr.	53607
		DK5 DK5-GK	7432 7434
Handlungsbedarf	Nein	DK5 - Name	Öjendorf
Bearbeitung	TUC	Biotop-Nr. alt	174 7
Räumliche Abbildung	Linie	Kartierung	21.10.2009
Anzahl Abschnitte	3	Fläche / Länge [m²/m]	628,727
		Breite (lineare Abb.) [m]	

Weitere Angaben

Merkmal	Wert
Gefährdung / Einflüsse	Wurzelaum-/Bodenverdichtung
Wertgesichtspunkte	Reste von kulturhistorisch typischen Strukturen
	Wichtiger Teilbereich eines groesseren Landschaftskomplexes
zoologisch bedeutsame Strukturen	Große Einzelbäume
Bedeutung für Tiergruppe	Heckenbrütende Vögel
	Insekten, allgemein
Maßnahmen	Knickpflege
	Saumvegetation durch Anlage eines Randstreifens fördern

Foto

Fotodatei	7432_174_211009_1.JPG	Fotodatei
Bildbeschreibung		Bildbeschreibung
Aufnahmerichtung		Aufnahmerichtung



Teilflächenbeschreibung

Teilflächentyp		Teilflächen-Nr.	1
Biotoptyp	Durchgewachsener Knick (2000)	Biotoptyp	HWB
- Zusatz		- gesetzl. Grundl.	
FFH-LRT		FFH-LRT	
Beschreibung	Standort: anthropogen geschaffener Erdwall	Entw.potential LRT	
		Hauptfläche	Ja
		Flächenanteil	100 %
		FFH-Unters.Fläche	Nein
		Saatgutfläche	Nein

Erhebungsbogen

B

Projekt	Biotopkartierung Hamburg	Interne Nr.	53607
		DK5 DK5-GK	7432 7434
Handlungsbedarf	Nein	DK5 - Name	Öjendorf
Bearbeitung	TUC	Biotop-Nr. alt	174 7
Räumliche Abbildung	Linie	Kartierung	21.10.2009
Anzahl Abschnitte	3	Fläche / Länge [m²/m]	628,727
		Breite (lineare Abb.) [m]	

Weitere Angaben

Merkmal	Wert
Boden	
Feuchte	5 - frisch und mäßig frisch
Stickstoffgehalt	7 - stickstoffreich
Standort, Relief	
Relief	Wall
Neigung - Gelände	N0 - nicht geneigt (<2 %)
Ausrichtung	FL - flach, keine Exposition
Belichtung	5 - halbschattig
Luft	keine Besonderheiten
Veg. - Deckg./Ant.	
Gesamt	100 %
1. Baumschicht	90 %
Strauchschicht	50 %
1. Krautschicht	50 %
Veg. - Höhe	
1. Baumschicht	20.00 m
Strauchschicht	3.00 m
1. Krautschicht	0.50 m

Zeigerwerte der Pflanzenartenliste (Auswertung)

Standort	Belichtung	halbsonnig	7
Boden	Feuchte	frisch und mäßig frisch	5,1
	Stickstoff (N)	mäßig stickstoffarm	5,3
	Reaktion	mäßig sauer	5,2
Vegetation	Mahdverträglichkeit	schnittempfindlich bis mäßig schnittverträglich	4,5
Zeigerwerte	Futterwert	mäßige Futterqualität	4,3
	Wechselfeuchteanzeiger		0
	Giftpflanzen		0
	Überschw.anzeiger		0

Pflanzenartenliste

Gruppe / Pflanzenart	MS	M	W	Vs	St	PA	Ph	Sz	VS	V	G	cf	Rote Liste				
													§	HH	ND	SH	D
Tracheobionta (Gefäßpflanzen)																	
Agrostis capillaris (Rotes Straußgras)	7	z		K1													
Artemisia vulgaris (Gewöhnlicher Beifuß)	7	w		K1													
Betula pendula (Hänge-Birke)	7	w		B1													
Betula pendula (Hänge-Birke)	7	w		S	-												
Crataegus monogyna (Eingrifflicher Weißdorn)	7	w		S													
Dactylis glomerata (Wiesen-Knäuelgras)	7	w		K1													
Fraxinus excelsior (Gewöhnliche Esche)	7	w		S													
Impatiens parviflora (Kleinblütiges Springkraut)	7	w		K1													
Poa nemoralis (Hain-Rispengras)	7	w		K1													
Quercus robur (Stiel-Eiche)	7	d		B1													
Quercus robur (Stiel-Eiche)	7	z		S	-												

Erhebungsbogen

B

Projekt	Biotopkartierung Hamburg	Interne Nr.	53607
		DK5 DK5-GK	7432 7434
Handlungsbedarf	Nein	DK5 - Name	Öjendorf
Bearbeitung	TUC	Biotop-Nr. alt	174 7
Räumliche Abbildung	Linie	Kartierung	21.10.2009
Anzahl Abschnitte	3	Fläche / Länge [m²/m]	628,727
		Breite (lineare Abb.) [m]	

Pflanzenartenliste

Gruppe / Pflanzenart	MS	M	W	Vs	St	PA	Ph	Sz	VS	V	G	cf	§	Rote Liste			
														HH	ND	SH	D
Rubus fruticosus agg. (Artengruppe Echte Brombeere)	7	z		S													
Urtica dioica (Große Brennessel)	7	w		K1													
Anzahl Rote Liste Arten																	
Anzahl Arten											11						

MS: Mengensystem; M: Mengenangabe, W: Bewertung der Art (FFH-Monitoring), Vs: Vegetationsschicht, St: Status, PA: Autor Phänologie; Ph: Phänologie, Sz: Soziabilität, VS: Vitalitätssystem; V: Vitalität, G: Geschlecht, cf: unsichere Bestimmung, §: Schutz nach BNatSchG, HH: Rote Liste Hamburg, Nds: Rote Liste Niedersachsen, SH: Rote Liste Schleswig-Holstein, D: Rote Liste Deutschland