

# Erhebungsbogen

**B**

<b>Projekt</b>	Biotopkartierung Hamburg	<b>Interne Nr.</b>	53641
		<b>DK5   DK5-GK</b>	<b>7432</b> 7434
<b>Handlungsbedarf</b>	Nein	<b>DK5 - Name</b>	Öjendorf
<b>Bearbeitung</b>	BUC	<b>Biotop-Nr.   alt</b>	<b>171</b> 4
<b>Räumliche Abbildung</b>	Linie	<b>Kartierung</b>	26.06.2001
<b>Anzahl Abschnitte</b>	2	<b>Fläche / Länge [m<sup>2</sup>/m]</b>	170,063
		<b>Breite (lineare Abb.) [m]</b>	

<b>Gesetzlicher Schutz</b>	§ 14 (2) 2.2 Knicks	<b>Schutz nur teilweise</b>	Nein
----------------------------	---------------------	-----------------------------	------

<b>Gesamtbewertung</b>	5	Noch wertvoll, gut entwicklungsfähig
– <b>Alter</b>	6	Biotop mittleren Alters, 50 bis 100 Jahre
– <b>Belastungsgrad</b>	5	Flächenhaft mittlere oder örtlich starke Belastung
– <b>Ökolog. Funktion</b>	5	Bedeutung in einem Biotopkomplex, für den lokalen Biotopverbund oder als Puffer
– <b>Seltenheit</b>	5	Seltener Biotoptyp, floristisch stark verarmt, ohne seltener Pflges. od. verbr. artenreicher Biotoptyp

## Bestandsbeschreibung

Dichte Baumreihe an der westlichen Uferseite des Schleemer Baches aus *Alnus glutinosa*, *Salix alba*, *Quercus robur* in teilweise hohem Alter und entsprechender Mächtigkeit. Die dichte, hohe Strauchschicht aus *Sambucus nigra* und *Salix caprea* wird überwuchert von *Humulus lupulus* und *Calystegia sepium*. Die gut ausgebildete Krautschicht wird gebildet aus Arten der Stickstoffkrautfluren, dominant sind *Urtica dioica*, *Artemisia vulgaris* und *Solidago canadensis* darüber hinaus existieren Arten der Grünlander.

## Vorkommen an Biotoptypen

1	TF	Typ	HF	F.Anteil
2	BTYP	Biotoptyp	- gesetzl. Grundl.	
3	Zusatz	Zusatz zum Biotoptypen		
4	LRT	Lebensraumtyp		
1	1		Ja	100 %
2	HWD	Degenerierter Knick (2000)		

## Räumliche Lage

<b>Lagebeschreibung</b>	westlich des Schleemer Baches		
<b>Nachbarnutzung/en</b>	Acker, Fließgewässer		
<b>Rechtswert (X)</b>	574712	<b>Hochwert (Y)</b>	5933980
<b>Bezirk</b>	Hamburg-Mitte	<b>Naturraum</b>	Glinder Geest (696.10)
<b>Stadtteil (OT-Nr.)</b>	Billstedt (130)	<b>Gemarkung</b>	Öjendorf (116)
<b>Digitaler Grünplan</b>	<input type="checkbox"/> <b>Hafengesamtgebiet</b>	<input type="checkbox"/> <b>Ramsargebiet</b>	<input type="checkbox"/> <b>EG-Vogelschutzgeb.</b>
<b>Ausgleichsflächen</b>	<input type="checkbox"/> <b>Biosphärenreservat</b>	<input type="checkbox"/> <b>Nationalpark</b>	<input type="checkbox"/>
<b>NSG / ND / LSG</b>	LSG Öjendorf-Billstedter Geest [ HH-2016 / Anteil: 100% ]		
<b>FFH-GEBIET</b>			
<b>Wasserschutzgebiet</b>			

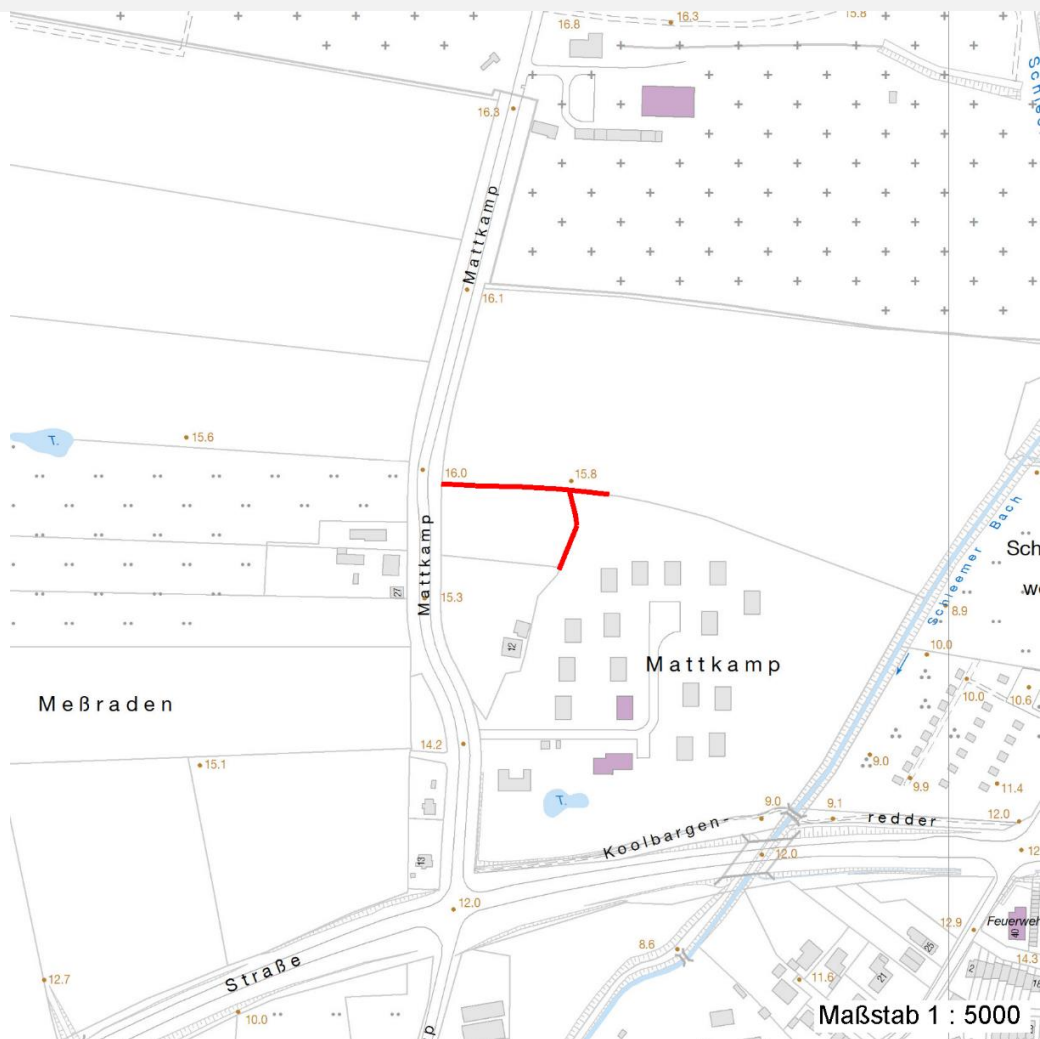
# Erhebungsbogen

# B

<b>Projekt</b>	Biotopkartierung Hamburg	<b>Interne Nr.</b>	53641
		<b>DK5   DK5-GK</b>	<b>7432</b> 7434
		<b>DK5 - Name</b>	Öjendorf
<b>Handlungsbedarf</b>	Nein	<b>Biotop-Nr.   alt</b>	<b>171</b> 4
<b>Bearbeitung</b>	BUC	<b>Kartierung</b>	26.06.2001
<b>Räumliche Abbildung</b>	Linie	<b>Fläche / Länge [m<sup>2</sup>/m]</b>	170,063
<b>Anzahl Abschnitte</b>	2	<b>Breite (lineare Abb.) [m]</b>	

## Räumliche Lage

Karte



## Weitere Erhebungsbögen

Interne Nr.	Interne Nr. Zuordnung	DK5	Biotop-Nr.	Kartierung	Zuordnung	DK5 (GK)	Biotop-Nr. (alt)
53641	53632	7432	171	15.09.1986	K	7434	4
53641	53642	7432	171	20.10.2009	K	7434	4
53641	115114	7432	171	15.08.2017	K	7434	4

Zuordnung: N = nachfolgende Kartierung, K = weitere Kartierungen (zeitlich vorher oder nachher)

## Foto

Interne Nr.	Index	Dateiname	Aufnahmerichtung
1391	0	7432_171_260601_1.JPG	

## Weitere Angaben

Merkmal	Wert
---------	------

Auswertung

16.04.2020

# Erhebungsbogen

**B**

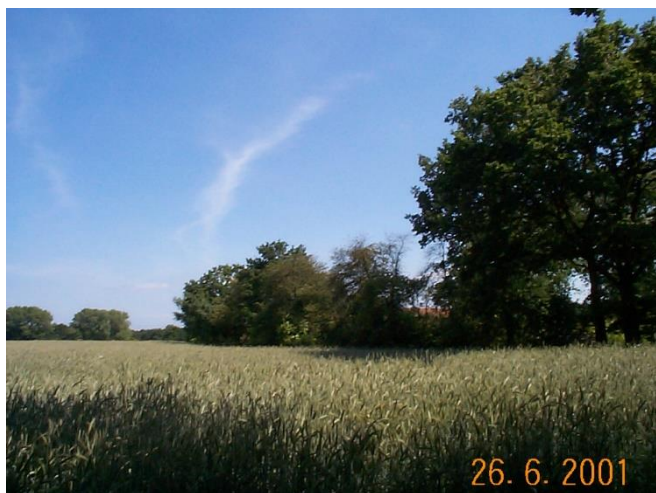
<b>Projekt</b>	Biotopkartierung Hamburg	<b>Interne Nr.</b>	53641
		<b>DK5   DK5-GK</b>	<b>7432</b> 7434
<b>Handlungsbedarf</b>	Nein	<b>DK5 - Name</b>	Öjendorf
<b>Bearbeitung</b>	BUC	<b>Biotop-Nr.   alt</b>	<b>171</b> 4
<b>Räumliche Abbildung</b>	Linie	<b>Kartierung</b>	26.06.2001
<b>Anzahl Abschnitte</b>	2	<b>Fläche / Länge [m<sup>2</sup>/m]</b>	170,063
		<b>Breite (lineare Abb.) [m]</b>	

## Weitere Angaben

Merkmal	Wert
Gefährdung / Einflüsse	Fehlende Knickpflege
Wertgesichtspunkte	Reste von kulturhistorisch typischen Strukturen
	Wichtiger Teilbereich eines grösseren Landschaftskomplexes
	Zoologisch sehr wertvoll
zoologisch bedeutsame Strukturen	Dichte spontane Gebüsche
	Mauselöcher
	Totholz
	Kaninchenbauten
	Holzhaufen
Bedeutung für Tiergruppe	Insekten, allgemein
	Säugetiere
	Vögel
Maßnahmen	Auslichten
	Bodenverbesserung, -lockerung
	Knickpflege

## Foto

<b>Fotodatei</b>	7432_171_260601_1.JPG	<b>Fotodatei</b>
<b>Bildbeschreibung</b>		<b>Bildbeschreibung</b>
<b>Aufnahmerichtung</b>		<b>Aufnahmerichtung</b>



# Erhebungsbogen

**B**

<b>Projekt</b>	Biotopkartierung Hamburg		<b>Interne Nr.</b>	53641
			<b>DK5   DK5-GK</b>	<b>7432</b> 7434
<b>Handlungsbedarf</b>	Nein		<b>DK5 - Name</b>	Öjendorf
<b>Bearbeitung</b>	BUC	<b>Kopie</b>	<b>Biotop-Nr.   alt</b>	<b>171</b> 4
<b>Räumliche Abbildung</b>	Linie	Nein	<b>Kartierung</b>	26.06.2001
<b>Anzahl Abschnitte</b>	2		<b>Fläche / Länge [m<sup>2</sup>/m]</b>	170,063
			<b>Breite (lineare Abb.) [m]</b>	

## Teilflächenbeschreibung

<b>Teilflächentyp</b>		<b>Teilflächen-Nr.</b>	1
<b>Biotoptyp</b>	Degenerierter Knick (2000)	<b>Biotoptyp</b>	HWD
- <b>Zusatz</b>		- <b>gesetzl. Grundl.</b>	
<b>FFH-LRT</b>		<b>FFH-LRT</b>	
<b>Beschreibung</b>	Standort: Künstlich aufgeschütteter Wall	<b>Entw.potential LRT</b>	
		<b>Hauptfläche</b>	Ja
		<b>Flächenanteil</b>	100 %
		<b>FFH-Unters.Fläche</b>	Nein
		<b>Saatgutfläche</b>	Nein

## Weitere Angaben

Merkmal	Wert
<b>Boden</b>	
Feuchte	5 - frisch und mäßig frisch
Stickstoffgehalt	6 - mäßig stickstoffarm bis stickstoffreich
<b>Standort, Relief</b>	
Relief	Wall
Neigung - Gelände	N2 - schwach geneigt (3,5-9 %)
Ausrichtung	V - Verschiedene
Belichtung	4 - schattig bis halbschattig
Luft	keine Besonderheiten
<b>Veg. - Deckg./Ant.</b>	
Gesamt	100 %
1. Baumschicht	45 %
Strauchschicht	55 %
1. Krautschicht	10 %

## Zeigerwerte der Pflanzenartenliste (Auswertung)

<b>Standort</b>	<b>Belichtung</b>	halbsonnig	7,1
<b>Boden</b>	<b>Feuchte</b>	frisch und mäßig frisch	5,1
	<b>Stickstoff (N)</b>	stickstoffreich	7,3
	<b>Reaktion</b>	neutral	7,4
<b>Vegetation</b>	<b>Mahdverträglichkeit</b>	nicht völlig schnittunverträglich aber sehr schnittempindlich	2,4
<b>Zeigerwerte</b>	<b>Futterwert</b>	fast wertloses Futter	1
	<b>Wechselfeuchteanzeiger</b>		2
	<b>Giftpflanzen</b>		0
	<b>Überschw.anzeiger</b>		4

## Pflanzenartenliste

Gruppe / Pflanzenart	MS	M	W	Vs	St	PA	Ph	Sz	VS	V	G	cf	§	Rote Liste			
														HH	ND	SH	D
<b>Tracheobionta (Gefäßpflanzen)</b>																	
Alnus glutinosa (Schwarz-Erle)	7	X		-													
Betula pendula (Hänge-Birke)	7	X		-													
Bryonia dioica (Rotbeerige Zaunrübe)	7	X		-													

# Erhebungsbogen

# B

<b>Projekt</b>	Biotopkartierung Hamburg	<b>Interne Nr.</b>	53641
		<b>DK5   DK5-GK</b>	<b>7432</b> 7434
<b>Handlungsbedarf</b>	Nein	<b>DK5 - Name</b>	Öjendorf
<b>Bearbeitung</b>	BUC	<b>Biotop-Nr.   alt</b>	<b>171</b> 4
<b>Räumliche Abbildung</b>	Linie	<b>Kartierung</b>	26.06.2001
<b>Anzahl Abschnitte</b>	2	<b>Fläche / Länge [m<sup>2</sup>/m]</b>	170,063
		<b>Breite (lineare Abb.) [m]</b>	

## Pflanzenartenliste

Gruppe / Pflanzenart	MS	M	W	Vs	St	PA	Ph	Sz	VS	V	G	cf	Rote Liste						
													§	HH	ND	SH	D		
Cirsium arvense (Acker-Kratzdistel)	7	X		-															
Crataegus monogyna (Eingrifflicher Weißdorn)	7	d		-															
Epilobium angustifolium (Schmalblättriges Weidenröschen)	7	X		-															
Frangula alnus (Faulbaum)	7	X		-															
Galeopsis tetrahit (Gewöhnlicher Hohlzahn)	7	X		-															
Humulus lupulus (Hopfen)	7	X		-															
Impatiens parviflora (Kleinblütiges Springkraut)	7	X		-															
Populus nigra (Schwarz-Pappel)	7	X		-												2	3		3
Populus spec. (Pappel)	7	X		-															
Populus tremula (Zitter-Pappel)	7	X		-															
Quercus robur (Stiel-Eiche)	7	h		-															
Ranunculus repens (Kriechender Hahnenfuß)	7	X		-															
Rubus fruticosus agg. (Artengruppe Echte Brombeere)	7	h		-															
Salix alba (Silber-Weide)	7	X		-															
Salix caprea (Sal-Weide)	7	X		-															
Sambucus nigra (Schwarzer Holunder)	7	d		-															
Sorbus aucuparia (Eberesche)	7	X		-															
Stellaria media (Vogelmiere)	7	X		-															
Urtica dioica (Große Brennessel)	7	d		-															
<b>Anzahl Rote Liste Arten</b>													<b>1</b>	<b>1</b>	<b>1</b>				
<b>Anzahl Arten</b>													<b>22</b>						

MS: Mengensystem; M: Mengenangabe, W: Bewertung der Art (FFH-Monitoring), Vs: Vegetationsschicht, St: Status, PA: Autor Phänologie; Ph: Phänologie, Sz: Soziabilität, VS: Vitalitätssystem; V: Vitalität, G: Geschlecht, cf: unsichere Bestimmung, §: Schutz nach BNatSchG, HH: Rote Liste Hamburg, Nds: Rote Liste Niedersachsen, SH: Rote Liste Schleswig-Holstein, D: Rote Liste Deutschland