

Erhebungsbogen

B

Projekt	Biotopkartierung Hamburg	Interne Nr.	53636
		DK5 DK5-GK	7432 7434
Handlungsbedarf	Nein	DK5 - Name	Öjendorf
Bearbeitung	BUC	Biotop-Nr. alt	170 3
Räumliche Abbildung	Linie	Kartierung	26.06.2001
Anzahl Abschnitte	2	Fläche / Länge [m²/m]	177,964
		Breite (lineare Abb.) [m]	

Gesetzlicher Schutz	§ 14 (2) 2.2 Knicks	Schutz nur teilweise	Nein
----------------------------	---------------------	-----------------------------	------

Gesamtbewertung	5	Noch wertvoll, gut entwicklungsfähig
– Alter	6	Biotop mittleren Alters, 50 bis 100 Jahre
– Belastungsgrad	5	Flächenhaft mittlere oder örtlich starke Belastung
– Ökolog. Funktion	6	Hohe Bedeutung in einem Biotopkomplex, für den lokalen Biotopverbund oder als Puffer
– Seltenheit	5	Seltener Biotoptyp, floristisch stark verarmt, ohne seltener Pflges. od. verbr. artenreicher Biotoptyp

Bestandsbeschreibung

Sehr lückiger, durchgewachsener Knick in schlechtem Pflegezustand. Stellenweise sind nur noch Überhälter vorhanden bei den Überhältern dominieren Quercus robur und Acer pseudoplatanus. In den anderen Bereichen dominiert eine artenreiche von Schlingpflanzen bewachsene Strauchschicht mit Crataegus monogyna, Carpinus betulus und Sambucus nigra in der Dominanz.

In dem nördlichen Abschnitt, der überwiegend von Eichen-Überhältern geprägt wird, ist die Krautschicht aufgrund der stark beeinträchtigten Wallstruktur sehr artenarm und lückig.

Vorkommen an Biotoptypen

1	TF	Typ	HF	F.Anteil
2	BTYP	Biotoptyp		- gesetzl. Grundl.
3	Zusatz	Zusatz zum Biotoptypen		
4	LRT	Lebensraumtyp		
1	1		Ja	90 %
2	HWB	Durchgewachsener Knick (2000)		
1	2			10 %
2	AKM	Halbruderale Gras- und Staudenflur mittlerer Standorte (2000)		

Räumliche Lage

Lagebeschreibung	Westlich Mattkamp		
Nachbarnutzung/en	intensiv genutzte landwirtschaftliche Fläche, Einzelhausbebauung		
Rechtswert (X)	574633	Hochwert (Y)	5933785
Bezirk	Hamburg-Mitte	Naturraum	Glinder Geest (696.10)
Stadtteil (OT-Nr.)	Billstedt (130)	Gemarkung	Öjendorf (116)
Digitaler Grünplan	<input type="checkbox"/> Hafengesamtgebiet	<input type="checkbox"/> Ramsargebiet	<input type="checkbox"/> EG-Vogelschutzgeb.
Ausgleichsflächen	<input type="checkbox"/> Biosphärenreservat	<input type="checkbox"/> Nationalpark	<input type="checkbox"/>
NSG / ND / LSG	LSG Öjendorf-Billstedter Geest [HH-2016 / Anteil: 100%]		
FFH-GEBIET			
Wasserschutzgebiet	Billstedt [3 / Anteil: 47%]		

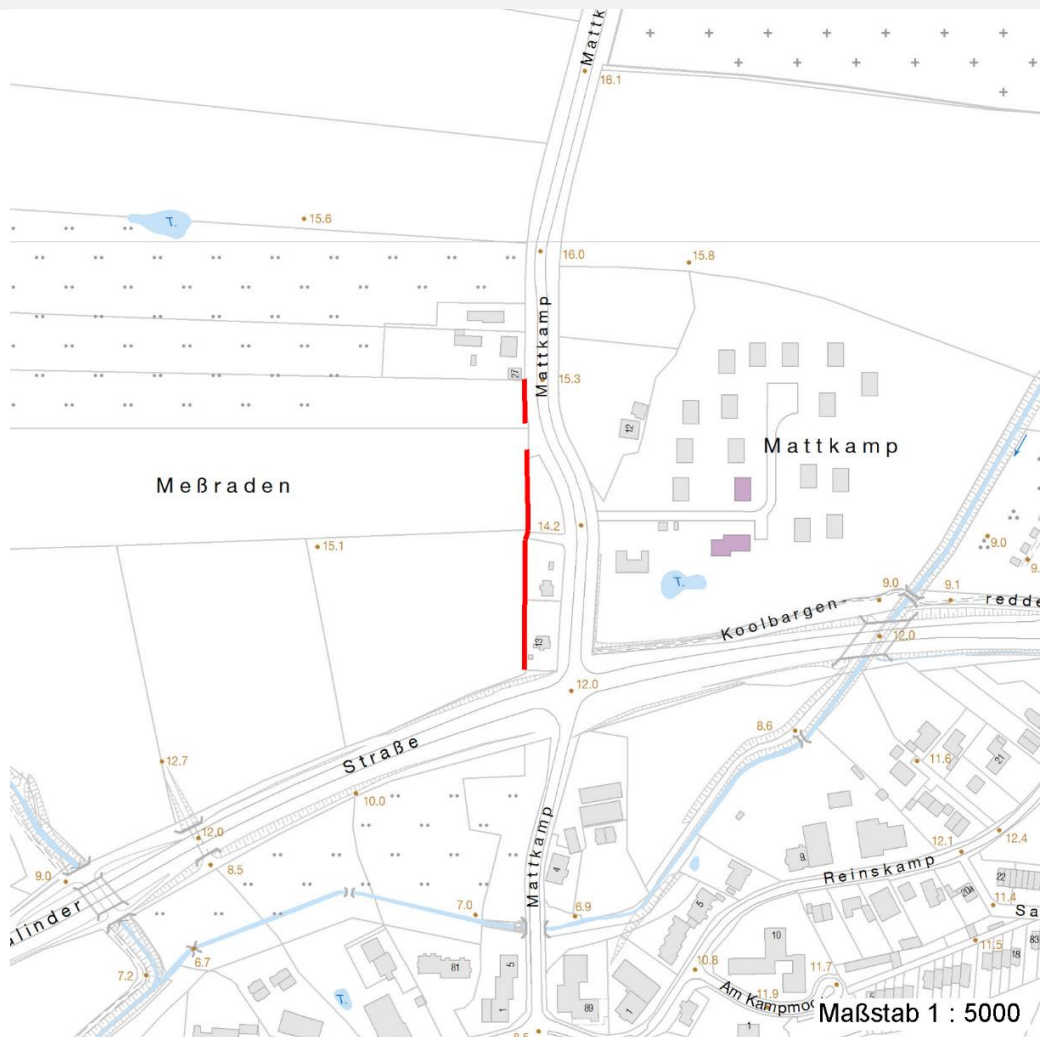
Erhebungsbogen

B

Projekt	Biotopkartierung Hamburg	Interne Nr.	53636	
		DK5 DK5-GK	7432	7434
		DK5 - Name	Öjendorf	
Handlungsbedarf	Nein	Biotop-Nr. alt	170	3
Bearbeitung	BUC	Kartierung	26.06.2001	
Räumliche Abbildung	Linie	Fläche / Länge [m²/m]	177,964	
Anzahl Abschnitte	2	Breite (lineare Abb.) [m]		

Räumliche Lage

Karte



Weitere Erhebungsbögen

Interne Nr.	Interne Nr. Zuordnung	DK5	Biotop-Nr.	Kartierung	Zuordnung	DK5 (GK)	Biotop-Nr. (alt)
53636	53635	7432	170	15.09.1986	K	7434	3
53636	53637	7432	209	21.10.2009	N	7434	10172
53636	115126	7432	209	15.08.2017	N	7434	10172

Zuordnung: N = nachfolgende Kartierung, K = weitere Kartierungen (zeitlich vorher oder nachher)

Foto

Interne Nr.	Index	Dateiname	Aufnahmerichtung
1267	0	7432_170_260601_1.JPG	

Weitere Angaben

Merkmal **Wert**

Auswertung

16.04.2020

Seite 2 von 6

Erhebungsbogen

B

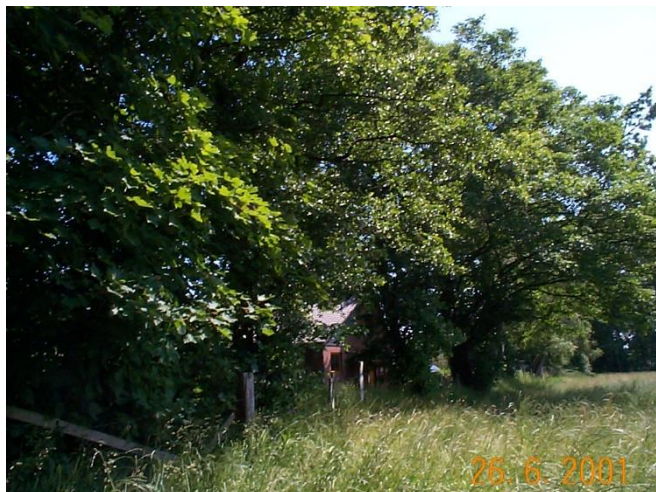
Projekt	Biotopkartierung Hamburg	Interne Nr.	53636
		DK5 DK5-GK	7432 7434
Handlungsbedarf	Nein	DK5 - Name	Öjendorf
Bearbeitung	BUC	Biotop-Nr. alt	170 3
Räumliche Abbildung	Linie	Kartierung	26.06.2001
Anzahl Abschnitte	2	Fläche / Länge [m²/m]	177,964
		Breite (lineare Abb.) [m]	

Weitere Angaben

Merkmal	Wert
Gefährdung / Einflüsse	Fehlender Pflegeschnitt Wurzelraum-/Bodenverdichtung
Wertgesichtspunkte	Reste von kulturhistorisch typischen Strukturen Wichtiger Teilbereich eines grösseren Landschaftskomplexes
zoologisch bedeutsame Strukturen	Zoologisch sehr wertvoll Dichte spontane Gebüsche Totholz
Bedeutung für Tiergruppe	Kaninchenbauten Vögel Insekten, allgemein
Maßnahmen	Säugetiere Knickpflege Bodenverbesserung, -lockerung Entwicklung einer Strauchschicht Erhaltung von toten und hohlen Bäumen Pflege von Altbäumen

Foto

Fotodatei	7432_170_260601_1.JPG	Fotodatei
Bildbeschreibung		Bildbeschreibung
Aufnahmerichtung		Aufnahmerichtung



Erhebungsbogen

B

Projekt	Biotopkartierung Hamburg	Interne Nr.	53636
		DK5 DK5-GK	7432 7434
Handlungsbedarf	Nein	DK5 - Name	Öjendorf
Bearbeitung	BUC	Biotop-Nr. alt	170 3
Räumliche Abbildung	Linie	Kartierung	26.06.2001
Anzahl Abschnitte	2	Fläche / Länge [m²/m]	177,964
		Breite (lineare Abb.) [m]	

Teilflächenbeschreibung

Teilflächentyp		Teilflächen-Nr.	1
Biotoptyp	Durchgewachsener Knick (2000)	Biotoptyp	HWB
- Zusatz		- gesetzl. Grundl.	
FFH-LRT		FFH-LRT	
Beschreibung	Standort: künstlich aufgeschütteter Wall	Entw.potential LRT	
		Hauptfläche	Ja
		Flächenanteil	90 %
		FFH-Unters.Fläche	Nein
		Saatgutfläche	Nein

Weitere Angaben

Merkmal	Wert
Boden	
Feuchte	5 - frisch und mäßig frisch
Stickstoffgehalt	6 - mäßig stickstoffarm bis stickstoffreich
Standort, Relief	
Relief	Wall
Neigung - Gelände	N3 - mittel geneigt (9-18 %)
Ausrichtung	V - Verschiedene
Luft	keine Besonderheiten
Veg. - Deckg./Ant.	
Gesamt	95 %
1. Baumschicht	45 %
Strauchschicht	45 %
1. Krautschicht	15 %

Zeigerwerte der Pflanzenartenliste (Auswertung)

Standort	Belichtung	halbsonnig	6,6
Boden	Feuchte	frisch und mäßig frisch	5,4
	Stickstoff (N)	sehr stickstoffreich	7,7
	Reaktion	neutral	6,5
Vegetation	Mahdverträglichkeit	mäßig schnittverträglich (erster Schnitt nicht vor 1. Juli)	5,1
Zeigerwerte	Futterwert	mäßige Futterqualität	3,6
	Wechselfeuchteanzeiger		2
	Giftpflanzen		0
	Überschw.anzeiger		4

Pflanzenartenliste

Gruppe / Pflanzenart	MS	M	W	Vs	St	PA	Ph	Sz	VS	V	G	cf	§	Rote Liste			
														HH	ND	SH	D
Tracheobionta (Gefäßpflanzen)																	
Acer pseudoplatanus (Berg-Ahorn)	7	h		-													
Aegopodium podagraria (Giersch)	7	X		-													
Aesculus hippocastanum (Gewöhnliche Rosskastanie)	7	X		-													

Erhebungsbogen

B

Projekt	Biotopkartierung Hamburg	Interne Nr.	53636
		DK5 DK5-GK	7432 7434
Handlungsbedarf	Nein	DK5 - Name	Öjendorf
Bearbeitung	BUC	Biotop-Nr. alt	170 3
Räumliche Abbildung	Linie	Kartierung	26.06.2001
Anzahl Abschnitte	2	Fläche / Länge [m²/m]	177,964
		Breite (lineare Abb.) [m]	

Pflanzenartenliste

Gruppe / Pflanzenart	MS	M	W	Vs	St	PA	Ph	Sz	VS	V	G	cf	§	Rote Liste			
														HH	ND	SH	D
Agrostis capillaris (Rotes Straußgras)	7	X		-													
Alnus glutinosa (Schwarz-Erle)	7	X		-													
Alnus incana (Grau-Erle)	7	X		-													
Artemisia vulgaris (Gewöhnlicher Beifuß)	7	X		-													
Betula pendula (Hänge-Birke)	7	X		-													
Calamagrostis epigejos (Land-Reitgras)	7	X		-													
Calystegia sepium (Zaun-Winde)	7	X		-													
Carpinus betulus (Hainbuche)	7	h		-													
Cirsium arvense (Acker-Kratzdistel)	7	X		-													
Cirsium vulgare (Gewöhnliche Kratzdistel)	7	X		-													
Crataegus monogyna (Eingrifflicher Weißdorn)	7	X		-													
Dactylis glomerata (Wiesen-Knäuelgras)	7	X		-													
Epilobium angustifolium (Schmalblättriges Weidenröschen)	7	X		-													
Equisetum arvense (Acker-Schachtelhalm)	7	X		-													
Galeopsis tetrahit (Gewöhnlicher Hohlzahn)	7	X		-													
Glechoma hederacea (Gundermann)	7	X		-													
Heracleum sphondylium (Wiesen-Bärenklau)	7	X		-													
Humulus lupulus (Hopfen)	7	X		-													
Hypericum perforatum (Echtes Johanniskraut)	7	X		-													
Impatiens parviflora (Kleinblütiges Springkraut)	7	X		-													
Lamium album (Weiße Taubnessel)	7	X		-													
Picea abies (Gemeine Fichte)	7	X		-													
Poa annua (Einjähriges Rispengras)	7	h		-													
Quercus robur (Stiel-Eiche)	7	d		-													
Rosa canina (Hunds-Rose)	7	X		-													
Rubus fruticosus agg. (Artengruppe Echte Brombeere)	7	d		-													
Rumex obtusifolius (Stumpflättriger Ampfer)	7	X		-													
Salix alba (Silber-Weide)	7	X		-													
Sambucus nigra (Schwarzer Holunder)	7	h		-													
Solidago gigantea (Riesen-Goldrute)	7	X		-													
Sorbus aucuparia (Eberesche)	7	X		-													
Stellaria media (Vogelmiere)	7	X		-													
Tanacetum vulgare (Rainfarn)	7	X		-													
Urtica dioica (Große Brennnessel)	7	X		-													
Vicia cracca (Vogel-Wicke)	7	X		-													
Anzahl Rote Liste Arten																	
Anzahl Arten																38	

MS: Mengensystem; M: Mengenangabe, W: Bewertung der Art (FFH-Monitoring), Vs: Vegetationsschicht, St: Status, PA: Autor Phänologie; Ph: Phänologie, Sz: Soziabilität, VS: Vitalitätssystem; V: Vitalität, G: Geschlecht, cf: unsichere Bestimmung, §: Schutz nach BNatSchG, HH: Rote Liste Hamburg, Nds: Rote Liste Niedersachsen, SH: Rote Liste Schleswig-Holstein, D: Rote Liste Deutschland

Erhebungsbogen

B

Projekt	Biotopkartierung Hamburg	Interne Nr.	53636
		DK5 DK5-GK	7432 7434
Handlungsbedarf	Nein	DK5 - Name	Öjendorf
Bearbeitung	BUC	Biotop-Nr. alt	170 3
Räumliche Abbildung	Linie	Kartierung	26.06.2001
Anzahl Abschnitte	2	Fläche / Länge [m²/m]	177,964
		Breite (lineare Abb.) [m]	

Teilflächenbeschreibung

Teilflächentyp		Teilflächen-Nr.	2
Biotoptyp	Halbruderale Gras- und Staudenflur mittlerer Standorte (2000)	Biotoptyp	AKM
- Zusatz		- gesetzl. Grundl.	
FFH-LRT		FFH-LRT	
Beschreibung		Entw.potential LRT	
		Hauptfläche	
		Flächenanteil	10 %
		FFH-Unters.Fläche	Nein
		Saatgutfläche	Nein