

Erhebungsbogen

B

Projekt	Biotopkartierung Hamburg	Interne Nr.	53395
		DK5 DK5-GK	7432 7434
Handlungsbedarf	Nein	DK5 - Name	Öjendorf
Bearbeitung	BUC	Biotop-Nr. alt	15 28
Räumliche Abbildung	Fläche	Kartierung	26.06.2001
Anzahl Abschnitte	3	Fläche / Länge [m²/m]	26955,3036
		Breite (lineare Abb.) [m]	

Gesetzlicher Schutz **kein gesetzl. Schutz** **kein gesetzlich geschütztes Biotop** **Schutz nur teilweise** **Nein**

Gesamtbewertung	7	Besonders wertvoll
– Alter	8	Biotop hohen Alters, 200 bis 500 Jahre
– Belastungsgrad	6	Flächenhaft geringe oder örtlich stärkere oder Vorbelastung mit deutlichem Einfluß
– Ökolog. Funktion	8	Wertbestimmender Bestandteil eines wertvollen Biotopkomplexes oder für den regionalen Biotopverbund.
– Seltenheit	6	Seltener Biotoptyp, ohne seltene oder bedrohte Pflges., ungesättigtes Artenspektrum, reliktsische RL-Arten

Bestandsbeschreibung

Drei Eichenmischwälder im Bereich der Grünanlage beidseitig der Glinder Au. Die Flächen sind alle von einer Vielzahl von Trampelpfaden durchquert und stark durch Ablagerungen von Hausmüll und Gartenabfällen beeinträchtigt. Die Baumschicht wird dominiert von Quercus robur, Acer pseudoplatanus und Populus x canadensis. In den Übergangsbereichen zum Erlenbruchwald und zur Glinder Au breiten sich vor allen Dingen Alnus glutinosa und verschiedene Salix-Arten aus.

Doe Krautschicht weist aufgrund der unregelmäßigen Erholungsnutzung einen hohen Anteil an Störungszeigern auf.

Vorkommen an Biotoptypen

1	TF	Typ	HF	F.Anteil
2	BTYP	Biotoptyp	- gesetzl. Grundl.	
3	Zusatz	Zusatz zum Biotoptypen		
4	LRT	Lebensraumtyp		
1	1		Ja	100 %
2	WQM	Sonstiger Eichenmischwald (2000)		

Räumliche Lage

Lagebeschreibung	östlich und westlich der Glinder Au		
Nachbarnutzung/en	Grünanlage, Straße, Glinder Au, Erlenbruchwald		
Rechtswert (X)	575833	Hochwert (Y)	5932525
Bezirk	Hamburg-Mitte	Naturraum	Glinder Geest (696.10)
Stadtteil (OT-Nr.)	Billstedt (130)	Gemarkung	Kirchsteinbek (112)
Digitaler Grünplan	<input checked="" type="checkbox"/> Hafengesamtgebiet	<input type="checkbox"/> Ramsargebiet	<input type="checkbox"/> EG-Vogelschutzgeb.
Ausgleichsflächen	<input type="checkbox"/> Biosphärenreservat	<input type="checkbox"/> Nationalpark	<input type="checkbox"/>
NSG / ND / LSG	LSG Öjendorf-Billstedter Geest [HH-2016 / Anteil: 92%]		
FFH-GEBIET			
Wasserschutzgebiet			

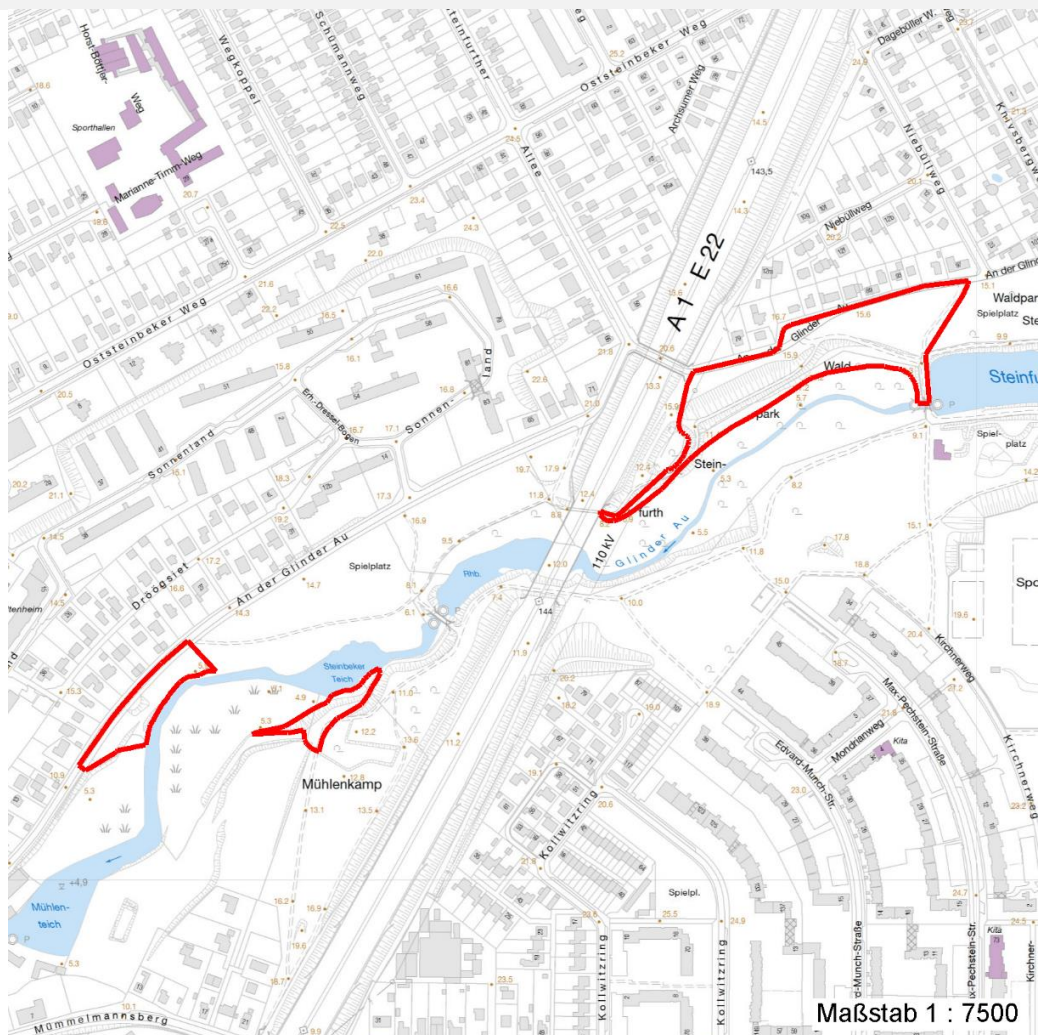
Erhebungsbogen

B

Projekt	Biotopkartierung Hamburg	Interne Nr.	53395	
		DK5 DK5-GK	7432	7434
		DK5 - Name	Öjendorf	
Handlungsbedarf	Nein	Biotop-Nr. alt	15	28
Bearbeitung	BUC	Kartierung	26.06.2001	
Räumliche Abbildung	Fläche	Fläche / Länge [m²/m]	26955,3036	
Anzahl Abschnitte	3	Breite (lineare Abb.) [m]		

Räumliche Lage

Karte



Weitere Erhebungsbögen

Interne Nr.	Interne Nr. Zuordnung	DK5	Biotop-Nr.	Kartierung	Zuordnung	DK5 (GK)	Biotop-Nr. (alt)
53395	53425	7432	19	22.10.2009	N	7434	32
53395	53544	7432	20	22.10.2009	N	7434	33
53395	53560	7432	21	22.10.2009	N	7434	34
53395	53345	7432	72	21.10.2009	N	7434	10054
53395	115033	7432	72	16.08.2017	N	7434	10054
53395	110531	7432	257	05.09.2018	N	7434	33
53395	114983	7432	279	09.08.2017	N	7434	32
53395	114984	7432	280	09.08.2017	N	7434	32
53395	114985	7432	281	15.08.2017	N	7434	33

Zuordnung: N = nachfolgende Kartierung, K = weitere Kartierungen (zeitlich vorher oder nachher)

Erhebungsbogen

B

Projekt	Biotopkartierung Hamburg		Interne Nr.	53395
			DK5 DK5-GK	7432 7434
Handlungsbedarf	Nein		DK5 - Name	Öjendorf
Bearbeitung	BUC	Kopie	Nein	Biotop-Nr. alt
Räumliche Abbildung	Fläche			15 28
Anzahl Abschnitte	3			Kartierung
				26.06.2001
				Fläche / Länge [m²/m]
				26955,3036
				Breite (lineare Abb.) [m]

Foto

Interne Nr.	Index	Dateiname	Aufnahmerichtung
3218	0	7432_15_260601_1.JPG	
3219	0	7432_15_260601_2.JPG	

Weitere Angaben

Merkmal	Wert
Auswertung	
Gefährdung / Einflüsse	ungeregelte Erholungsnutzung
Wertgesichtspunkte	Standortpotential

Foto

Fotodatei	7432_15_260601_1.JPG	Fotodatei	7432_15_260601_2.JPG
Bildbeschreibung		Bildbeschreibung	
Aufnahmerichtung		Aufnahmerichtung	



Erhebungsbogen

B

Projekt	Biotopkartierung Hamburg	Interne Nr.	53395
		DK5 DK5-GK	7432 7434
Handlungsbedarf	Nein	DK5 - Name	Öjendorf
Bearbeitung	BUC	Biotop-Nr. alt	15 28
Räumliche Abbildung	Fläche	Kartierung	26.06.2001
Anzahl Abschnitte	3	Fläche / Länge [m²/m]	26955,3036
		Breite (lineare Abb.) [m]	

Teilflächenbeschreibung

Teilflächentyp		Teilflächen-Nr.	1
Biotoptyp	Sonstiger Eichenmischwald (2000)	Biotoptyp	WQM
- Zusatz		- gesetzl. Grundl.	
FFH-LRT		FFH-LRT	
Beschreibung		Entw.potential LRT	
		Hauptfläche	Ja
		Flächenanteil	100 %
		FFH-Unters.Fläche	Nein
		Saatgutfläche	Nein

Weitere Angaben

Merkmal	Wert
Boden	
Feuchte	5 - frisch und mäßig frisch
Stickstoffgehalt	7 - stickstoffreich
Standort, Relief	
Relief	Hanglage in der Niederung der Glinder Au
Neigung - Gelände	N3 - mittel geneigt (9-18 %)
Ausrichtung	V - Verschiedene
Belichtung	4 - schattig bis halbschattig
Luft	keine Besonderheiten
Veg. - Deckg./Ant.	
Gesamt	100 %
1. Baumschicht	90 %
Strauchschicht	25 %
1. Krautschicht	25 %

Zeigerwerte der Pflanzenartenliste (Auswertung)

Standort	Belichtung	halbschattig	5,4
Boden	Feuchte	mäßig feucht und wechselfeucht	5,9
	Stickstoff (N)	stickstoffreich	6,9
	Reaktion	neutral	7
Vegetation	Mahdverträglichkeit	schnittempfindlich (nur Herbstschnitt vertragend)	2,7
Zeigerwerte	Futterwert	fast wertloses Futter	1,3
	Wechselfeuchteanzeiger		0
	Giftpflanzen		0
	Überschw.anzeiger		1

Pflanzenartenliste

Gruppe / Pflanzenart	MS	M	W	Vs	St	PA	Ph	Sz	VS	V	G	cf	§	Rote Liste			
														HH	ND	SH	D
Tracheobionta (Gefäßpflanzen)																	
Acer platanoides (Spitz-Ahorn)	7	X		-													
Acer pseudoplatanus (Berg-Ahorn)	7	X		-													
Aegopodium podagraria (Giersch)	7	X		-													

Erhebungsbogen

B

Projekt	Biotopkartierung Hamburg		Interne Nr.	53395	
			DK5 DK5-GK	7432	7434
Handlungsbedarf	Nein		DK5 - Name	Öjendorf	
Bearbeitung	BUC	Kopie	Biotop-Nr. alt	15	28
Räumliche Abbildung	Fläche		Kartierung	26.06.2001	
Anzahl Abschnitte	3		Fläche / Länge [m²/m]	26955,3036	
			Breite (lineare Abb.) [m]		

Gruppe / Pflanzenart	MS	M	W	Vs	St	PA	Ph	Sz	VS	V	G	cf	§	Rote Liste			
														HH	ND	SH	D
Alnus glutinosa (Schwarz-Erle)	7	X		-													
Betula pendula (Hänge-Birke)	7	X		-													
Corylus avellana (Haselnuss)	7	X		-													
Crataegus monogyna (Eingrifflicher Weißdorn)	7	X		-													
Geum urbanum (Echte Nelkenwurz)	7	X		-													
Impatiens noli-tangere (Echtes Springkraut)	7	X		-										V			
Populus tremula (Zitter-Pappel)	7	X		-													
Populus x canadensis (Hybrid-Pappel)	7	X		-													
Quercus robur (Stiel-Eiche)	7	X		-													
Sambucus nigra (Schwarzer Holunder)	7	X		-													
Syringa vulgaris (Gewöhnlicher Flieder)	7	X		-													
Ulmus glabra (Berg-Ulme)	7	X		-													V
Urtica dioica (Große Brennessel)	7	X		-													
Anzahl Rote Liste Arten														1	1		
Anzahl Arten														16			

MS: Mengensystem; M: Mengenangabe, W: Bewertung der Art (FFH-Monitoring), Vs: Vegetationsschicht, St: Status, PA: Autor Phänologie; Ph: Phänologie, Sz: Soziabilität, VS: Vitalitätssystem; V: Vitalität, G: Geschlecht, cf: unsichere Bestimmung, §: Schutz nach BNatSchG, HH: Rote Liste Hamburg, Nds: Rote Liste Niedersachsen, SH: Rote Liste Schleswig-Holstein, D: Rote Liste Deutschland