

Erhebungsbogen

B

Projekt	Biotopkartierung Hamburg	Interne Nr.	53505
		DK5 DK5-GK	7432 7634
Handlungsbedarf	Nein	DK5 - Name	Öjendorf
Bearbeitung	BRA	Biotop-Nr. alt	156 21
Räumliche Abbildung	Fläche	Kartierung	12.09.2008
Anzahl Abschnitte	1	Fläche / Länge [m²/m]	6703,1501
		Breite (lineare Abb.) [m]	

Gesetzlicher Schutz	_ kein gesetzl. Schutz kein gesetzlich geschütztes Biotop	Schutz nur teilweise	Nein
----------------------------	--	-----------------------------	-------------

Gesamtbewertung	5	Noch wertvoll, gut entwicklungsfähig
– Alter	4	Biotop mittleren Alters, 10 bis 20 Jahre
– Belastungsgrad	6	Flächenhaft geringe oder örtlich stärkere oder Vorbelastung mit deutlichem Einfluß
– Ökolog. Funktion	5	Bedeutung in einem Biotopkomplex, für den lokalen Biotopverbund oder als Puffer
– Seltenheit	4	Verbr. Biotoptyp ohne biotoptypische Artenvielfalt, Ubiquisten

Bestandsbeschreibung

Ältere Brachfläche, halbruderale Gras- und Staudenflur mit hohen Anteilen von Gräsern, v.a. Knauelgras und Quecke, örtlich etwas Landreitgras. Randlich mit sich ausbreitenden vermutlich spontan aufkeimenden Gehölzen, etwas Holunder, etwas Pappel-Jungwuchs, Weißdorn. Zum anderen mit höheren Anteilen blütenreicher Fluren, v.a. Acker-Kratzdiestel und Goldrute. Insgesamt nur mäßig artenreich, am Boden etwas uneben von vermutlich früheren Bodenbewegungen, eventuell frühere Lagerfläche.

Vorkommen an Biotoptypen

1	TF	Typ	HF	F.Anteil
2	BTYP	Biotoptyp		- gesetzl. Grundl.
3	Zusatz	Zusatz zum Biotoptypen		
4	LRT	Lebensraumtyp		
1	1		Ja	100 %
2	AKM	Halbruderale Gras- und Staudenflur mittlerer Standorte (2000)		

Räumliche Lage

Lagebeschreibung	NW Autobahnausfahrt Öjendorf		
Nachbarnutzung/en	Grünland, Gärten; Randpflanzungen der Autobahn		
Rechtswert (X)	575908	Hochwert (Y)	5933642
Bezirk	Hamburg-Mitte	Naturraum	Glinder Geest (696.10)
Stadtteil (OT-Nr.)	Billstedt (130)	Gemarkung	Öjendorf (116)
Digitaler Grünplan	<input checked="" type="checkbox"/> Hafengesamtgebiet	<input type="checkbox"/> Ramsargebiet	<input type="checkbox"/> EG-Vogelschutzgeb.
Ausgleichsflächen NSG / ND / LSG	<input checked="" type="checkbox"/> Biosphärenreservat	<input type="checkbox"/> Nationalpark	<input type="checkbox"/>
FFH-GEBIET			
Wasserschutzgebiet			

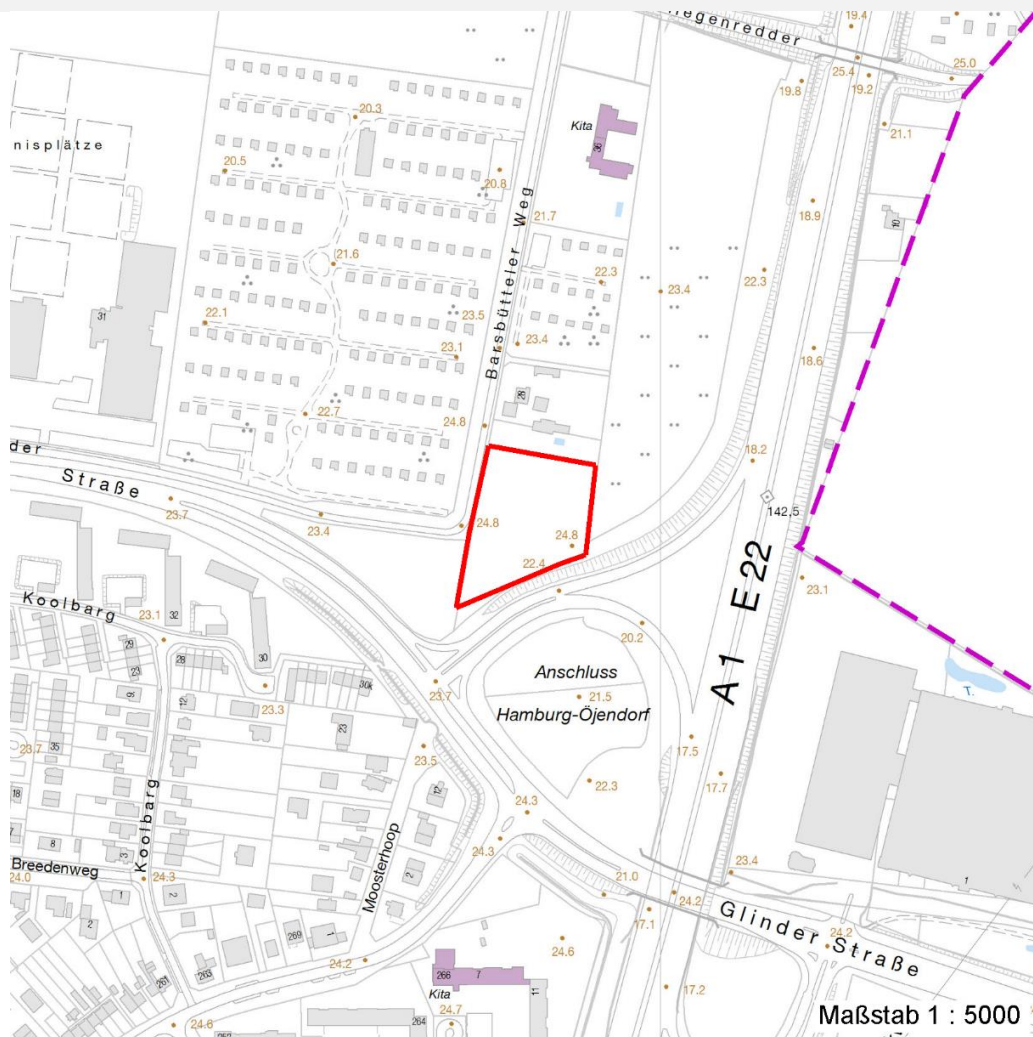
Erhebungsbogen

B

Projekt	Biotopkartierung Hamburg	Interne Nr.	53505
		DK5 DK5-GK	7432 7634
		DK5 - Name	Öjendorf
Handlungsbedarf	Nein	Biotop-Nr. alt	156 21
Bearbeitung	BRA	Kartierung	12.09.2008
Räumliche Abbildung	Fläche	Fläche / Länge [m²/m]	6703,1501
Anzahl Abschnitte	1	Breite (lineare Abb.) [m]	

Räumliche Lage

Karte



Weitere Erhebungsbögen

Interne Nr.	Interne Nr. Zuordnung	DK5	Biotop-Nr.	Kartierung	Zuordnung	DK5 (GK)	Biotop-Nr. (alt)
53505	115099	7432	156	15.08.2017	N	7634	21
53505	115099	7432	156	15.08.2017	K	7634	21

Zuordnung: N = nachfolgende Kartierung, K = weitere Kartierungen (zeitlich vorher oder nachher)

Foto

Interne Nr.	Index	Dateiname	Aufnahmerichtung
1404	0	7432_156_120908_1.JPG	

Weitere Angaben

Merkmal	Wert
Auswertung Gefährdung / Einflüsse	Vermutlich von Nutzungsänderungen in näherer Zukunft bedroht.

Erhebungsbogen

B

Projekt	Biotopkartierung Hamburg	Interne Nr.	53505
		DK5 DK5-GK	7432 7634
Handlungsbedarf	Nein	DK5 - Name	Öjendorf
Bearbeitung	BRA	Biotop-Nr. alt	156 21
Räumliche Abbildung	Fläche	Kartierung	12.09.2008
Anzahl Abschnitte	1	Fläche / Länge [m²/m]	6703,1501
		Breite (lineare Abb.) [m]	

Weitere Angaben

Merkmal	Wert
Wertgesichtspunkte	Blütenreiche Fluren, ungenutzt, Lebensraum für etwas häufigere Wildarten, Insekten, Kleinsäuger, eventuell Brutvogel-Lebensraum, mäßig artenreich.
zoologisch bedeutsame Strukturen	Spontane Vegetation jeder Form
Bedeutung für Tiergruppe	Insekten, allgemein Vögel
Maßnahmen	Flächen weiterhin der Sukzession überlassen.

Foto

Fotodatei 7432_156_120908_1.JPG

Bildbeschreibung
Aufnahmerichtung

Fotodatei

Bildbeschreibung
Aufnahmerichtung



Teilflächenbeschreibung

Teilflächentyp	Halbruderale Gras- und Staudenflur mittlerer Standorte (2000)	Teilflächen-Nr.	1
Biotoptyp		Biotoptyp	AKM
- Zusatz		- gesetzl. Grundl.	
FFH-LRT		FFH-LRT	
Beschreibung		Entw.potential LRT	
		Hauptfläche	Ja
		Flächenanteil	100 %
		FFH-Unters.Fläche	Nein
		Saatgutfläche	Nein

Erhebungsbogen

B

Projekt	Biotopkartierung Hamburg	Interne Nr.	53505
		DK5 DK5-GK	7432 7634
Handlungsbedarf	Nein	DK5 - Name	Öjendorf
Bearbeitung	BRA	Biotop-Nr. alt	156 21
Räumliche Abbildung	Fläche	Kartierung	12.09.2008
Anzahl Abschnitte	1	Fläche / Länge [m²/m]	6703,1501
		Breite (lineare Abb.) [m]	

Weitere Angaben

Merkmal	Wert
Boden	
Feuchte	5 - frisch und mäßig frisch
Reaktion	6 - schwach sauer
Stickstoffgehalt	7 - stickstoffreich
Standort, Relief	
Belichtung	7 - halbsonnig
Veg. - Zeigerwerte	
Mahdverträglichkeit	5 - mäßig schnittverträglich (erster Schnitt nicht vor 1. Juli)
Futterwert	3 - geringwertiges Futter
Anz. Giftpflanzen	0
Anz. Wechselfeuchtezeiger	3
Anz. Überschwemmungsz.	0
Veg. - Soziologie	
BfN Schlüssel	19 - Artemisietea (Ausdauernde Stickstoff-Krautfluren) 30.0.02 - Arrhenatheretalia (Gedüngte Frischwiesen und -weiden)

Zeigerwerte der Pflanzenartenliste (Auswertung)

Standort	Belichtung	halbsonnig	7,3
Boden	Feuchte	frisch und mäßig frisch	5,4
	Stickstoff (N)	stickstoffreich	6,6
	Reaktion	schwach sauer	6,4
Vegetation	Mahdverträglichkeit	mäßig schnittverträglich (erster Schnitt nicht vor 1. Juli)	5,1
Zeigerwerte	Futterwert	mäßige Futterqualität	4,4
	Wechselfeuchteanzeiger		3
	Giftpflanzen		0
	Überschw.anzeiger		0

Pflanzenartenliste

Gruppe / Pflanzenart	MS	M	W	Vs	St	PA	Ph	Sz	VS	V	G	cf	Rote Liste					
													§	HH	ND	SH	D	
Tracheobionta (Gefäßpflanzen)																		
Acer campestre (Feld-Ahorn)	7	w		-	-													
Agrostis capillaris (Rotes Straußgras)	7	z		-	-													
Alopecurus pratensis (Wiesen-Fuchsschwanz)	7	w		-	-													
Calamagrostis epigejos (Land-Reitgras)	7	h		-	-													
Carex hirta (Behaarzte Segge)	7	w		-	-													
Cirsium arvense (Acker-Kratzdistel)	7	h		-	-													
Corylus avellana (Haselnuss)	7	w		-	-													
Crataegus monogyna (Eingrifflicher Weißdorn)	7	w		-	-													
Dactylis glomerata (Wiesen-Knäuelgras)	7	z		-	-													
Elymus repens (Gewöhnliche Quecke)	7	d		-	-													
Erigeron canadensis (Kanadisches Berufkraut)	7	z		-	-													
Fallopia convolvulus (Winden-Knöterich)	7	z		-	-													
Festuca rubra (Rot-Schwingel)	7	z		-	-													
Galeopsis tetrahit (Gewöhnlicher Hohlzahn)	7	w		-	-													
Galium album (Weißes Labkraut)	7	z		-	-													

Erhebungsbogen

B

Projekt	Biotopkartierung Hamburg	Interne Nr.	53505
		DK5 DK5-GK	7432 7634
Handlungsbedarf	Nein	DK5 - Name	Öjendorf
Bearbeitung	BRA	Biotop-Nr. alt	156 21
Räumliche Abbildung	Fläche	Kartierung	12.09.2008
Anzahl Abschnitte	1	Fläche / Länge [m²/m]	6703,1501
		Breite (lineare Abb.) [m]	

Pflanzenartenliste

Gruppe / Pflanzenart	MS	M	W	Vs	St	PA	Ph	Sz	VS	V	G	cf	§	Rote Liste			
														HH	ND	SH	D
Hypericum perforatum (Echtes Johanniskraut)	7	z		-	-												
Populus spec. (Pappel)	7	z		-	-												
Sambucus nigra (Schwarzer Holunder)	7	w		-	-												
Senecio inaequidens (Schmalblättriges Greiskraut)	7	w		-	-												
Solidago gigantea (Riesen-Goldrute)	7	h		-	-												
Urtica dioica (Große Brennessel)	7	h		-	-												
Vicia cracca (Vogel-Wicke)	7	w		-	-												
Vicia tetrasperma (Viersamige Wicke)	7	w		-	-												
Anzahl Rote Liste Arten																	
Anzahl Arten														23			

MS: Mengensystem; M: Mengenangabe, W: Bewertung der Art (FFH-Monitoring), Vs: Vegetationsschicht, St: Status, PA: Autor Phänologie; Ph: Phänologie, Sz: Soziabilität, VS: Vitalitätssystem; V: Vitalität, G: Geschlecht, cf: unsichere Bestimmung, §: Schutz nach BNatSchG, HH: Rote Liste Hamburg, Nds: Rote Liste Niedersachsen, SH: Rote Liste Schleswig-Holstein, D: Rote Liste Deutschland