

Erhebungsbogen

B

Projekt	Biotopkartierung Hamburg	Interne Nr.	53582
		DK5 DK5-GK	7432 7434
Handlungsbedarf	Nein	DK5 - Name	Öjendorf
Bearbeitung	BUC	Biotop-Nr. alt	14 27
Räumliche Abbildung	Fläche	Kartierung	26.06.2001
Anzahl Abschnitte	1	Fläche / Länge [m²/m]	865,2284
		Breite (lineare Abb.) [m]	

Gesetzlicher Schutz § 30 (2) 1.2 Natürliche oder naturnahe stehende Gewässer **Schutz nur teilweise** Ja

Gesamtbewertung	5	Noch wertvoll, gut entwicklungsfähig
– Alter	4	Biotop mittleren Alters, 10 bis 20 Jahre
– Belastungsgrad	4	Flächenhaft deutliche Belastung ohne nachh. Schäden
– Ökolog. Funktion	6	Hohe Bedeutung in einem Biotopkomplex, für den lokalen Biotopverbund oder als Puffer
– Seltenheit	5	Seltener Biotoptyp, floristisch stark verarmt, ohne seltener Pflges. od. verbr. artenreicher Biotoptyp

Bestandsbeschreibung

Naturnahes Regenrückhaltebecken an der BAB 1 mit gut ausgeprägten Röhrichtbestand aus Typha latifolia und Phragmites australis sowie artenreichen Uferstaudenfluren. Vom Rande her beginnt die Verbuschung mit Alnus glutinosa und Salix ind.. In der offenen Wasserfläche hat sich ein großer Bestand von Hippuris vulgaris angesiedelt, der vermutlich aus der Initialpflanzung für das Regenrückhaltebecken stammt. Das Vorkommen von Hippuris vulgaris lässt vermuten, dass auch andere der vorhandenen Röhrichtarten und Uferstauden dort angepflanzt wurden.

Das Gewässer entwässert in die Glinder Au, der Überlauf ist technisch stark verbaut.

Vorkommen an Biotoptypen

1	TF	Typ	HF	F.Anteil
2	BTYP	Biotoptyp	- gesetzl. Grundl.	
3	Zusatz	Zusatz zum Biotoptypen		
4	LRT	Lebensraumtyp		
1	1		Ja	100 %
2	SEG	Angelegte Kleingewässer, klein, naturnah, nährstoffreich (2000)		
4	kein LRT	kein Lebensraumtyp nach FFH-Richtlinie		

Räumliche Lage

Lagebeschreibung	östlich der BAB 1		
Nachbarnutzung/en	Bundesautobahn, Erlenbruchwald, Grünanlage		
Rechtswert (X)	575689	Hochwert (Y)	5932436
Bezirk	Hamburg-Mitte	Naturraum	Glinder Geest (696.10)
Stadtteil (OT-Nr.)	Billstedt (130)	Gemarkung	Kirchsteinbek (112)
Digitaler Grünplan	<input checked="" type="checkbox"/> Hafengesamtgebiet	<input type="checkbox"/> Ramsargebiet	<input type="checkbox"/> EG-Vogelschutzgeb.
Ausgleichsflächen	<input type="checkbox"/> Biosphärenreservat	<input type="checkbox"/> Nationalpark	<input type="checkbox"/>
NSG / ND / LSG	LSG Öjendorf-Billstedter Geest [HH-2016 / Anteil: 100%]		
FFH-GEBIET			
Wasserschutzgebiet			

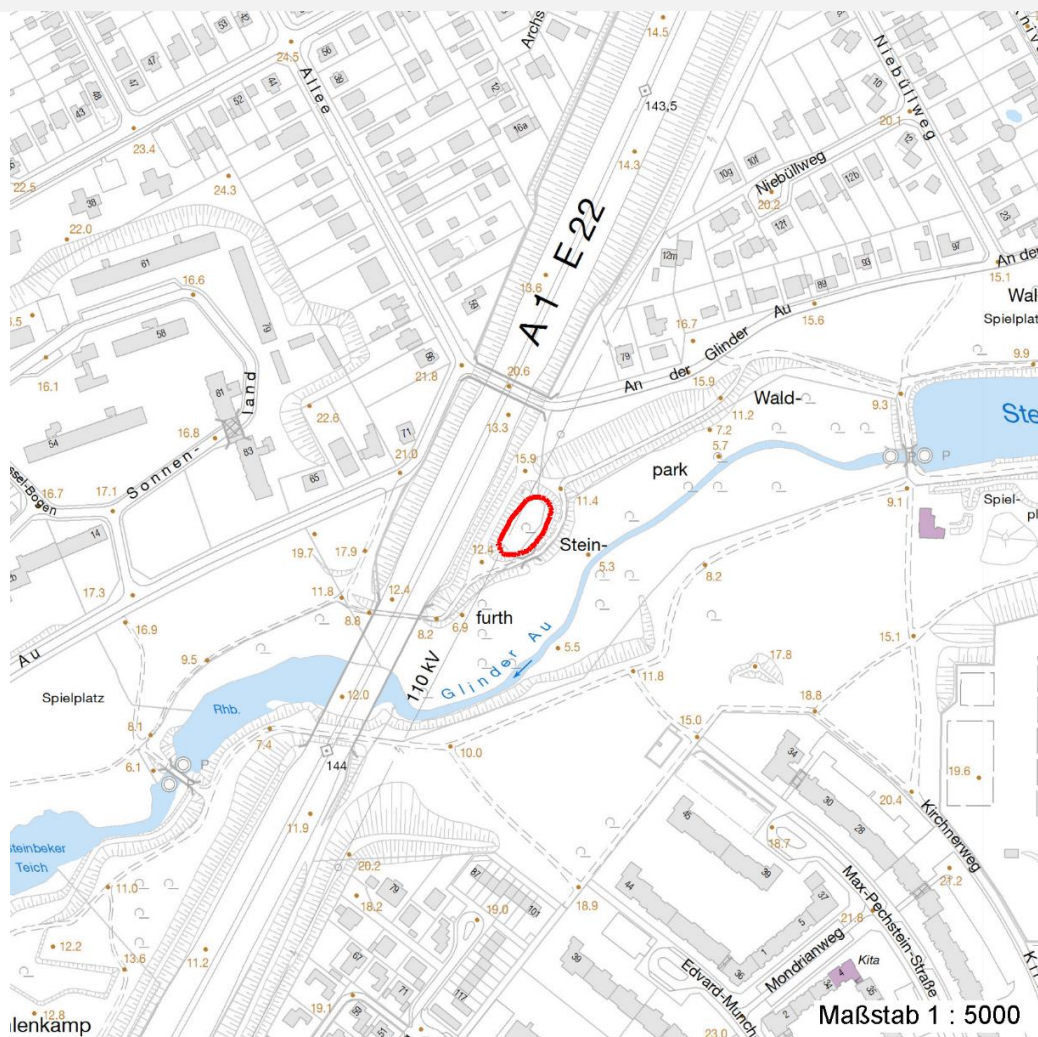
Erhebungsbogen

B

Projekt	Biotopkartierung Hamburg	Interne Nr.	53582
		DK5 DK5-GK	7432 7434
		DK5 - Name	Öjendorf
Handlungsbedarf	Nein	Biotop-Nr. alt	14 27
Bearbeitung	BUC	Kartierung	26.06.2001
Räumliche Abbildung	Fläche	Fläche / Länge [m²/m]	865,2284
Anzahl Abschnitte	1	Breite (lineare Abb.) [m]	

Räumliche Lage

Karte



Weitere Erhebungsbögen

Interne Nr.	Interne Nr. Zuordnung	DK5	Biotop-Nr.	Kartierung	Zuordnung	DK5 (GK)	Biotop-Nr. (alt)
53582	53580	7432	14	22.10.2009	K	7434	27
53582	114980	7432	276	15.08.2017	N	7434	27

Zuordnung: N = nachfolgende Kartierung, K = weitere Kartierungen (zeitlich vorher oder nachher)

Foto

Interne Nr.	Index	Dateiname	Aufnahmerichtung
3136	0	7432_14_260601_1.JPG	
3137	0	7432_14_260601_2.JPG	
3138	0	7432_14_260601_3.JPG	

Erhebungsbogen

B

Projekt	Biotopkartierung Hamburg	Interne Nr.	53582
		DK5 DK5-GK	7432 7434
Handlungsbedarf	Nein	DK5 - Name	Öjendorf
Bearbeitung	BUC	Biotop-Nr. alt	14 27
Räumliche Abbildung	Fläche	Kartierung	26.06.2001
Anzahl Abschnitte	1	Fläche / Länge [m²/m]	865,2284
		Breite (lineare Abb.) [m]	

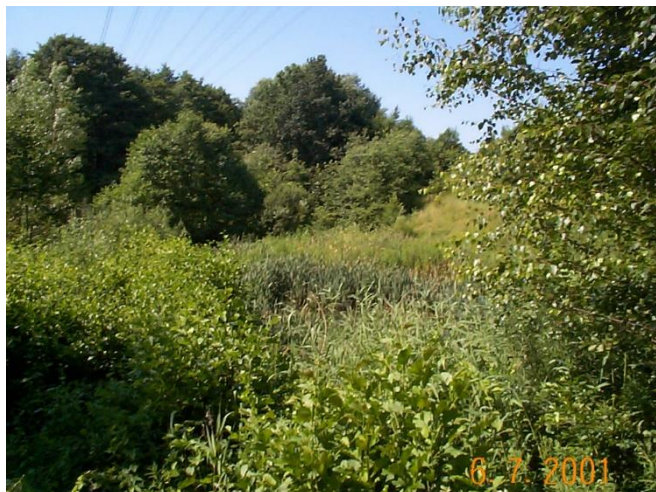
Weitere Angaben

Merkmal	Wert
Auswertung	
Gefährdung / Einflüsse	Autoabgase, Immissionen
Wertgesichtspunkte	Wertvolle(r) Feuchtbiotop(e)
zoologisch bedeutsame Strukturen	Kleingewässer
	Spontane Vegetation jeder Form
Bedeutung für Tiergruppe	Amphibien
	Libellen
Maßnahmen	Natürliche Entwicklung (Sukzession) zulassen

Foto

Fotodatei 7432_14_260601_1.JPG

Bildbeschreibung
Aufnahmerichtung



Fotodatei 7432_14_260601_2.JPG

Bildbeschreibung
Aufnahmerichtung



Erhebungsbogen

B

Projekt	Biotopkartierung Hamburg	Interne Nr.	53582
		DK5 DK5-GK	7432 7434
Handlungsbedarf	Nein	DK5 - Name	Öjendorf
Bearbeitung	BUC	Biotop-Nr. alt	14 27
Räumliche Abbildung	Fläche	Kartierung	26.06.2001
Anzahl Abschnitte	1	Fläche / Länge [m²/m]	865,2284
		Breite (lineare Abb.) [m]	

Foto

Fotodatei 7432_14_260601_3.JPG

Bildbeschreibung
Aufnahmerichtung

Fotodatei

Bildbeschreibung
Aufnahmerichtung



Teilflächenbeschreibung

Teilflächentyp		Teilflächen-Nr.	1
Biotoptyp	Angelegte Kleingewässer, klein, naturnah, nährstoffreich (2000)	Biotoptyp	SEG
- Zusatz		- gesetzl. Grundl.	
FFH-LRT	kein Lebensraumtyp nach FFH-Richtlinie	FFH-LRT	kein LRT
Beschreibung		Entw.potential LRT	
Standort: Gewässer		Hauptfläche	Ja
		Flächenanteil	100 %
		FFH-Unters.Fläche	Nein
		Saatgutfläche	Nein

Erhebungsbogen

B

Projekt	Biotopkartierung Hamburg	Interne Nr.	53582
		DK5 DK5-GK	7432 7434
Handlungsbedarf	Nein	DK5 - Name	Öjendorf
Bearbeitung	BUC	Biotop-Nr. alt	14 27
Räumliche Abbildung	Fläche	Kartierung	26.06.2001
Anzahl Abschnitte	1	Fläche / Länge [m²/m]	865,2284
		Breite (lineare Abb.) [m]	

Weitere Angaben

Merkmal	Wert
Boden	
Feuchte	11 - flaches Gewässer
Stickstoffgehalt	7 - stickstoffreich
Gebietszuordnung	
Gebietsbezeichnung	ohne Namen
Gewässer	
Böschungshöhe	0.50 m
Gewässertiefe	0.50 m
Länge	50.00 m
Breite	15.00 m
Wasserführung	w - wechselnde Wasserstände
Strömung	k - keine Strömung
Trübung	m - mittlere Trübung
Färbung	graubraun
Geruch	geruchlos
Standort, Relief	
Böschungsneigung	steil - 1:1 bis 1:2
Neigung - Gelände	N0 - nicht geneigt (<2 %)
Ausrichtung	FL - flach, keine Exposition
Belichtung	8 - sonnig
Luft	windberuhigt
Veg. - Deckg./Ant.	
Gesamt	50 %
Strauchschicht	10 %
1. Krautschicht	95 %

Zeigerwerte der Pflanzenartenliste (Auswertung)

Standort	Belichtung	halbsonnig	7,4
Boden	Feuchte	zeitweise wasserüberstaut	9,7
	Stickstoff (N)	stickstoffreich	7,4
	Reaktion	neutral	7
Vegetation	Mahdverträglichkeit	schnittempfindlich (nur Herbstschnitt vertragend)	3,1
Zeigerwerte	Futterwert	fast wertloses Futter	1,5
	Wechselfeuchteanzeiger		2
	Giftpflanzen		0
	Überschw.anzeiger		4

Pflanzenartenliste

Gruppe / Pflanzenart	MS	M	W	Vs	St	PA	Ph	Sz	VS	V	G	cf	Rote Liste			
													§	HH	ND	SH
Tracheobionta (Gefäßpflanzen)																
Alnus glutinosa (Schwarz-Erle)	7	w		-												
Calamagrostis canescens (Sumpf-Reitgras)	7	X		-												
Cirsium palustre (Sumpf-Kratzdistel)	7	X		-												
Epilobium hirsutum (Zottiges Weidenröschen)	7	X		-												
Hippuris vulgaris (Tannenwedel)	7	X		-									1	3	3	V

Erhebungsbogen

B

Projekt	Biotopkartierung Hamburg		Interne Nr.	53582	
			DK5 DK5-GK	7432	7434
Handlungsbedarf	Nein		DK5 - Name	Öjendorf	
Bearbeitung	BUC	Kopie	Biotop-Nr. alt	14	27
Räumliche Abbildung	Fläche		Kartierung	26.06.2001	
Anzahl Abschnitte	1		Fläche / Länge [m²/m]	865,2284	
			Breite (lineare Abb.) [m]		

Pflanzenartenliste

Gruppe / Pflanzenart	MS	M	W	Vs	St	PA	Ph	Sz	VS	V	G	cf	§	Rote Liste				
														HH	ND	SH	D	
Holcus lanatus (Wolliges Honiggras)	7	X		-														
Lythrum salicaria (Blut-Weiderich)	7	X		-														
Phragmites australis (Schilf)	7	d		-														
Ranunculus acris (Scharfer Hahnenfuß)	7	X		-														
Rosa spec. (Rose)	7	X		-														
Rubus fruticosus agg. (Artengruppe Echte Brombeere)	7	X		-														
Salix spec. (Weide)	7	w		-														
Salix viminalis (Korb-Weide)	7	w		-														
Typha latifolia (Breitblättriger Rohrkolben)	7	d		-														
Urtica dioica (Große Brennessel)	7	X		-														
Valeriana officinalis (Echter Baldrian)	7	X		-													D	D
Anzahl Rote Liste Arten														2	1	2	1	
Anzahl Arten														16				

MS: Mengensystem; M: Mengenangabe, W: Bewertung der Art (FFH-Monitoring), Vs: Vegetationsschicht, St: Status, PA: Autor Phänologie; Ph: Phänologie, Sz: Soziabilität, VS: Vitalitätssystem; V: Vitalität, G: Geschlecht, cf: unsichere Bestimmung, §: Schutz nach BNatSchG, HH: Rote Liste Hamburg, Nds: Rote Liste Niedersachsen, SH: Rote Liste Schleswig-Holstein, D: Rote Liste Deutschland