

# Erhebungsbogen

**B**

<b>Projekt</b>	Biotopkartierung Hamburg	<b>Interne Nr.</b>	53097
		<b>DK5   DK5-GK</b>	<b>7430</b> 7432
<b>Handlungsbedarf</b>	Nein	<b>DK5 - Name</b>	Kirchsteinbek
<b>Bearbeitung</b>	BUC	<b>Biotop-Nr.   alt</b>	<b>73</b> 98
<b>Räumliche Abbildung</b>	Fläche	<b>Kartierung</b>	11.08.2000
<b>Anzahl Abschnitte</b>	1	<b>Fläche / Länge [m<sup>2</sup>/m]</b>	12299,8701
		<b>Breite (lineare Abb.) [m]</b>	

**Gesetzlicher Schutz**    **\_ kein gesetzl. Schutz kein gesetzlich geschütztes Biotop**    **Schutz nur teilweise**    **Nein**

<b>Gesamtbewertung</b>	7	Besonders wertvoll
– <b>Alter</b>	7	Biotop hohen Alters, 100 bis 200 Jahre
– <b>Belastungsgrad</b>	7	Flächenhaft geringe oder Vorbelastung mit schwachem Einfluß
– <b>Ökolog. Funktion</b>	7	Sehr hohe Bedeutung in einem Biotopkomplex, für den lokalen Biotopverbund oder als Puffer
– <b>Seltenheit</b>	7	Seltener Biotoptyp, mit seltenen oder bedrohten Pflges., gesättigtes Artenspektrum, einige RL-Arten

## Bestandsbeschreibung

Dichtes feuchtgründiges Weidengebüsch von 10 - 15m Höhe angrenzend an die Bille. Die dichte Strauch- und Krautschicht aus unterschiedlichen Weidenarten, Schilf an trockeneren Stellen Land-Reitgras und Brennnessel bildet ein undurchdringbares Gebüsch. Aufgrund von deutlichem Geländere relief finden sich kleinflächig Flachwasserbereiche, in diesen feuchten Senken haben sich Schilf-Dominanzbestände entwickelt. Angrenzende Weidengebüsche weisen aufgrund der Staunässe einen hohen Totholzanteil auf.

## Vorkommen an Biotoptypen

1	TF	Typ	HF	F.Anteil
2	BTYP	Biotoptyp		- gesetzl. Grundl.
3	Zusatz	Zusatz zum Biotoptypen		
4	LRT	Lebensraumtyp		
1	1		Ja	100 %
2	HFZ	Sonstiges feuchtes Weidengebüsch (2000)		

## Räumliche Lage

<b>Lagebeschreibung</b>	westlich der BAB A1, zwischen Bille und Spülfeld		
<b>Nachbarnutzung/en</b>	Bille, Ruderalfluren		
<b>Rechtswert (X)</b>	574296	<b>Hochwert (Y)</b>	5930903
<b>Bezirk</b>	Hamburg-Mitte	<b>Naturraum</b>	Vier- und Marschlande (673.10)
<b>Stadtteil (OT-Nr.)</b>	Billstedt (130)	<b>Gemarkung</b>	Kirchsteinbek (112)
<b>Digitaler Grünplan</b>	<input type="checkbox"/> <b>Hafengesamtgebiet</b>	<input type="checkbox"/> <b>Ramsargebiet</b>	<input type="checkbox"/> <b>EG-Vogelschutzgeb.</b>
<b>Ausgleichsflächen</b>	<input type="checkbox"/> <b>Biosphärenreservat</b>	<input type="checkbox"/> <b>Nationalpark</b>	<input type="checkbox"/>
<b>NSG / ND / LSG</b>	LSG Öjendorf-Billstedter Geest [ HH-2016 / Anteil: 98% ]		
<b>FFH-GEBIET</b>			
<b>Wasserschutzgebiet</b>			

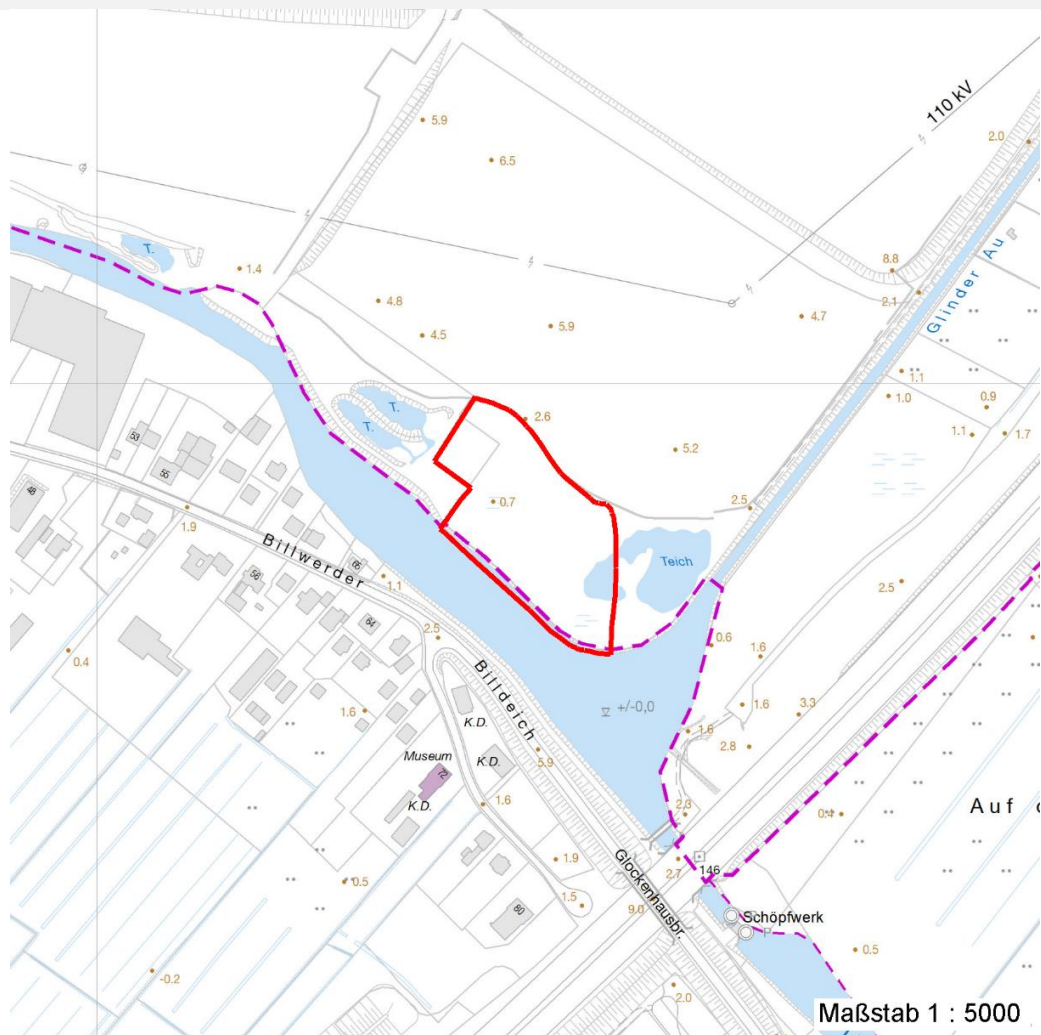
# Erhebungsbogen

**B**

<b>Projekt</b>	Biotopkartierung Hamburg	<b>Interne Nr.</b>	53097
		<b>DK5   DK5-GK</b>	7430 7432
		<b>DK5 - Name</b>	Kirchsteinbek
<b>Handlungsbedarf</b>	Nein	<b>Biotop-Nr.   alt</b>	73 98
<b>Bearbeitung</b>	BUC	<b>Kartierung</b>	11.08.2000
<b>Räumliche Abbildung</b>	Fläche	<b>Fläche / Länge [m<sup>2</sup>/m]</b>	12299,8701
<b>Anzahl Abschnitte</b>	1	<b>Breite (lineare Abb.) [m]</b>	

## Räumliche Lage

Karte



## Weitere Erhebungsbögen

Interne Nr.	Interne Nr. Zuordnung	DK5	Biotop-Nr.	Kartierung	Zuordnung	DK5 (GK)	Biotop-Nr. (alt)
53097	53051	7430	73	17.06.2008	K	7432	98

Zuordnung: N = nachfolgende Kartierung, K = weitere Kartierungen (zeitlich vorher oder nachher)

## Foto

Interne Nr.	Index	Dateiname	Aufnahmerichtung
44789	0	7430_73_110800_1.JPG	
44790	0	7430_73_110800_2.JPG	

## Weitere Angaben

Merkmal	Wert
<b>Auswertung</b>	
Gefährdung / Einflüsse	Entwässerung

# Erhebungsbogen

**B**

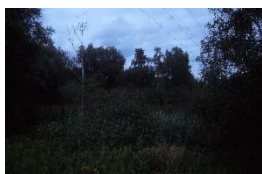
<b>Projekt</b>	Biotopkartierung Hamburg	<b>Interne Nr.</b>	53097
		<b>DK5   DK5-GK</b>	<b>7430</b> 7432
<b>Handlungsbedarf</b>	Nein	<b>DK5 - Name</b>	Kirchsteinbek
<b>Bearbeitung</b>	BUC	<b>Biotop-Nr.   alt</b>	<b>73</b> 98
<b>Räumliche Abbildung</b>	Fläche	<b>Kartierung</b>	11.08.2000
<b>Anzahl Abschnitte</b>	1	<b>Fläche / Länge [m<sup>2</sup>/m]</b>	12299,8701
		<b>Breite (lineare Abb.) [m]</b>	

## Weitere Angaben

Merkmal	Wert
Wertgesichtspunkte	Sonstige Umnutzung Wertvolle(r) Feuchtbiotop(e) Strukturvielfalt Wertvoller Altbaumbestand
Maßnahmen	Natürliche Entwicklung (Sukzession) zulassen
<b>Größe</b>	
Breite	80.00 m

## Foto

<b>Fotodatei</b>	7430_73_110800_1.JPG	<b>Fotodatei</b>	7430_73_110800_2.JPG
<b>Bildbeschreibung</b>	k.A.	<b>Bildbeschreibung</b>	k.A.
<b>Aufnahmerichtung</b>		<b>Aufnahmerichtung</b>	



## Teilflächenbeschreibung

<b>Teilflächentyp</b>		<b>Teilflächen-Nr.</b>	1
<b>Biotoptyp</b>	Sonstiges feuchtes Weidengebüsch (2000)	<b>Biotoptyp</b>	HFZ
- Zusatz		- gesetzl. Grundl.	
<b>FFH-LRT</b>		<b>FFH-LRT</b>	
<b>Beschreibung</b>		<b>Entw.potential LRT</b>	
		<b>Hauptfläche</b>	Ja
		<b>Flächenanteil</b>	100 %
		<b>FFH-Unters.Fläche</b>	Nein
		<b>Saatgutfläche</b>	Nein

# Erhebungsbogen

**B**

<b>Projekt</b>	Biotopkartierung Hamburg		<b>Interne Nr.</b>	53097
			<b>DK5   DK5-GK</b>	<b>7430</b> 7432
<b>Handlungsbedarf</b>	Nein		<b>DK5 - Name</b>	Kirchsteinbek
<b>Bearbeitung</b>	BUC	<b>Kopie</b> Nein	<b>Biotop-Nr.   alt</b>	<b>73</b> 98
<b>Räumliche Abbildung</b>	Fläche		<b>Kartierung</b>	11.08.2000
<b>Anzahl Abschnitte</b>	1		<b>Fläche / Länge [m<sup>2</sup>/m]</b>	12299,8701
			<b>Breite (lineare Abb.) [m]</b>	

## Weitere Angaben

Merkmal	Wert
<b>Boden</b>	
Feuchte	10 - zeitweise wasserüberstaut
Stickstoffgehalt	7 - stickstoffreich
<b>Standort, Relief</b>	
Relief	deutlich reliefiert
Neigung - Gelände	N0 - nicht geneigt (<2 %)
Ausrichtung	FL - flach, keine Exposition
Belichtung	4 - schattig bis halbschattig
Luft	keine Besonderheiten
<b>Veg. - Deckg./Ant.</b>	
Gesamt	100 %
1. Baumschicht	45 %
Strauchschicht	45 %
1. Krautschicht	55 %

## Zeigerwerte der Pflanzenartenliste (Auswertung)

<b>Standort</b>	<b>Belichtung</b>	halbsonnig	6,5
<b>Boden</b>	<b>Feuchte</b>	feucht	7,4
	<b>Stickstoff (N)</b>	stickstoffreich	7
	<b>Reaktion</b>	schwach sauer	6,5
<b>Vegetation</b>	<b>Mahdverträglichkeit</b>	schnittempfindlich (nur Herbstschnitt vertragend)	3,2
<b>Zeigerwerte</b>	<b>Futterwert</b>	fast wertloses Futter	1,1
	<b>Wechselfeuchteanzeiger</b>		4
	<b>Giftpflanzen</b>		2
	<b>Überschw.anzeiger</b>		5

## Pflanzenartenliste

Gruppe / Pflanzenart	MS	M	W	Vs	St	PA	Ph	Sz	VS	V	G	cf	Rote Liste					
													§	HH	ND	SH	D	
<b>Tracheobionta (Gefäßpflanzen)</b>																		
Aegopodium podagraria (Giersch)	7	X		-														
Alnus glutinosa (Schwarz-Erle)	7	X		-														
Betula pendula (Hänge-Birke)	7	X		-														
Betula pubescens (Moor-Birke)	7	X		-														
Calamagrostis epigejos (Land-Reitgras)	7	X		-														
Epilobium angustifolium (Schmalblättriges Weidenröschen)	7	X		-														
Epilobium hirsutum (Zottiges Weidenröschen)	7	X		-														
Iris pseudacorus (Gelbe Schwertlilie)	7	X		-											b			
Phragmites australis (Schilf)	7	X		-														
Populus alba (Silber-Pappel)	7	X		-														
Populus tremula (Zitter-Pappel)	7	X		-														
Salix alba (Silber-Weide)	7	X		-														
Salix cinerea (Grau-Weide)	7	X		-														
Salix spec. (Weide)	7	X		-														
Salix viminalis (Korb-Weide)	7	X		-														

# Erhebungsbogen

**B**

<b>Projekt</b>	Biotopkartierung Hamburg	<b>Interne Nr.</b>	53097
		<b>DK5   DK5-GK</b>	<b>7430</b> 7432
<b>Handlungsbedarf</b>	Nein	<b>DK5 - Name</b>	Kirchsteinbek
<b>Bearbeitung</b>	BUC	<b>Biotop-Nr.   alt</b>	<b>73</b> 98
<b>Räumliche Abbildung</b>	Fläche	<b>Kartierung</b>	11.08.2000
<b>Anzahl Abschnitte</b>	1	<b>Fläche / Länge [m<sup>2</sup>/m]</b>	12299,8701
		<b>Breite (lineare Abb.) [m]</b>	

## Pflanzenartenliste

Gruppe / Pflanzenart	MS	M	W	Vs	St	PA	Ph	Sz	VS	V	G	cf	Rote Liste						
													§	HH	ND	SH	D		
Sambucus nigra (Schwarzer Holunder)	7	X		-															
Solanum dulcamara (Bittersüßer Nachtschatten)	7	X		-															
Symphytum officinale (Echter Beinwell)	7	X		-															
Urtica dioica (Große Brennessel)	7	X		-															
<b>Anzahl Rote Liste Arten</b>																			
<b>Anzahl Arten</b>													19						

MS: Mengensystem; M: Mengenangabe, W: Bewertung der Art (FFH-Monitoring), Vs: Vegetationsschicht, St: Status, PA: Autor Phänologie; Ph: Phänologie, Sz: Soziabilität, VS: Vitalitätssystem; V: Vitalität, G: Geschlecht, cf: unsichere Bestimmung, §: Schutz nach BNatSchG, HH: Rote Liste Hamburg, Nds: Rote Liste Niedersachsen, SH: Rote Liste Schleswig-Holstein, D: Rote Liste Deutschland