

Erhebungsbogen

B

Projekt	Biotopkartierung Hamburg	Interne Nr.	53112
		DK5 DK5-GK	7430 7432
Handlungsbedarf	Nein	DK5 - Name	Kirchsteinbek
Bearbeitung	BRA	Biotop-Nr. alt	62 86
Räumliche Abbildung	Fläche	Kartierung	01.08.2000
Anzahl Abschnitte	1	Fläche / Länge [m²/m]	10271,4118
		Breite (lineare Abb.) [m]	

Gesetzlicher Schutz	§ 30 (2) 4.1 Bruchwälder	Schutz nur teilweise	Nein
----------------------------	--------------------------	-----------------------------	-------------

Gesamtbewertung	8 Hochgradig wertvoll
– Alter	8 Biotop hohen Alters, 200 bis 500 Jahre
– Belastungsgrad	8 geringe örtliche oder punktuelle Belastung
– Ökolog. Funktion	8 Wertbestimmender Bestandteil eines wertvollen Biotopkomplexes oder für den regionalen Biotopverbund.
– Seltenheit	8 Sehr seltener Biotoptyp, hohe Anteile seltener oder bedrohter Pflges., gesättigtes Artenspektrum, RL-Arten

Bestandsbeschreibung

Erlenbruchwald am Fuß des Geesthanges, vermutlich quellwassergespeist, durchgehend sehr feucht bis wasserüberstaut mit älteren Bäumen mit Stammdicken um 30cm.

Vorkommen an Biotoptypen			
1	TF	Typ	HF
2	BTYP	Biotoptyp	F.Anteil
3	Zusatz	Zusatz zum Biotoptypen	- gesetzl. Grundl.
4	LRT	Lebensraumtyp	
1	1		Ja 100 %
2	WBE	Erlen- und Birkenbruchwald nährstoffreicher Standorte (2000)	
1	2		0 %
2	FQS	Sicker- oder Sumpfquelle (2000)	

Räumliche Lage

Lagebeschreibung	Nordwestliches Achtermoor		
Nachbarnutzung/en	Mischgehölze, Abbaugewässer, Weidengebüsch		
Rechtswert (X)	575633	Hochwert (Y)	5931049
Bezirk	Bergedorf	Naturraum	Boberger Randmoorgebiet (673.11)
Stadtteil (OT-Nr.)	Lohbrügge (601)	Gemarkung	Boberg (605)
Digitaler Grünplan	<input type="checkbox"/> Hafengesamtgebiet	<input type="checkbox"/> Ramsargebiet	<input type="checkbox"/> EG-Vogelschutzgeb.
Ausgleichsflächen	<input type="checkbox"/> Biosphärenreservat	<input type="checkbox"/> Nationalpark	<input type="checkbox"/>
NSG / ND / LSG	LSG Boberg [HH-2048 / Anteil: < 1%], NSG Boberger Niederung [HH-604 / Anteil: 100%]		
FFH-GEBIET			
Wasserschutzgebiet			

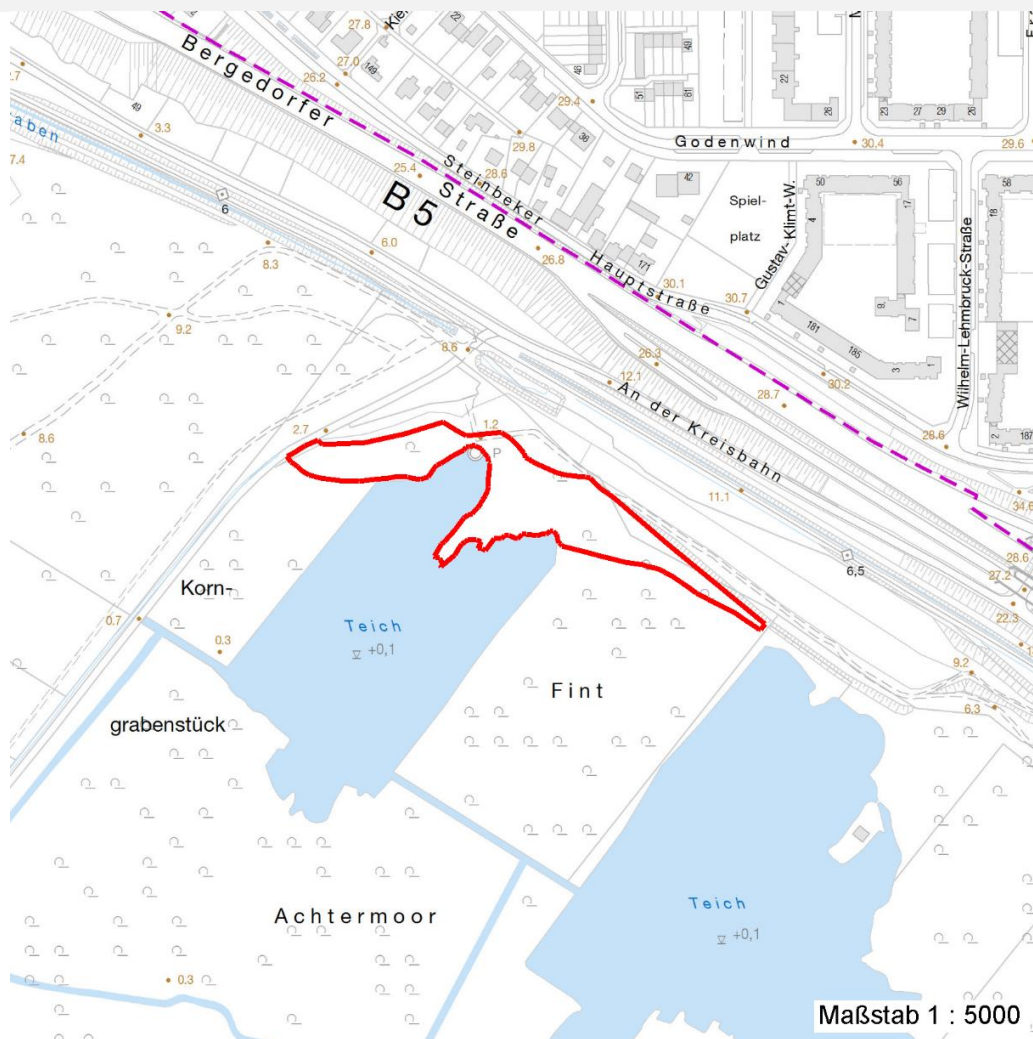
Erhebungsbogen

B

Projekt	Biotopkartierung Hamburg	Interne Nr.	53112
		DK5 DK5-GK	7430 7432
		DK5 - Name	Kirchsteinbek
Handlungsbedarf	Nein	Biotop-Nr. alt	62 86
Bearbeitung	BRA	Kartierung	01.08.2000
Räumliche Abbildung	Fläche	Fläche / Länge [m²/m]	10271,4118
Anzahl Abschnitte	1	Breite (lineare Abb.) [m]	

Räumliche Lage

Karte



Weitere Erhebungsbögen

Interne Nr.	Interne Nr. Zuordnung	DK5	Biotop-Nr.	Kartierung	Zuordnung	DK5 (GK)	Biotop-Nr. (alt)
53112	53113	7430	62	24.06.2008	K	7432	86

Zuordnung: N = nachfolgende Kartierung, K = weitere Kartierungen (zeitlich vorher oder nachher)

Weitere Angaben

Merkmal	Wert
Auswertung	
Gefährdung / Einflüsse	Trampelpfade und Holzstege: Störungen als Folge der Anglernutzung.
Wertgesichtspunkte	Sehr naturnaher, intakter, sehr feuchter Bruchwald
zoologisch bedeutsame Strukturen	Alte Bäume mit Höhlen Totholz
Bedeutung für Tiergruppe	Insekten, allgemein Vögel

Erhebungsbogen

B

Projekt	Biotopkartierung Hamburg	Interne Nr.	53112
		DK5 DK5-GK	7430 7432
Handlungsbedarf	Nein	DK5 - Name	Kirchsteinbek
Bearbeitung	BRA	Biotop-Nr. alt	62 86
Räumliche Abbildung	Fläche	Kartierung	01.08.2000
Anzahl Abschnitte	1	Fläche / Länge [m²/m]	10271,4118
		Breite (lineare Abb.) [m]	

Weitere Angaben

Merkmal	Wert
Maßnahmen	Anglernutzung aufgeben, Stege und Pfade entfernen; Wasserstände und Quellfähigkeit sichern

Teilflächenbeschreibung

Teilflächentyp		Teilflächen-Nr.	1
Biotoptyp	Erlen- und Birkenbruchwald nährstoffreicher Standorte (2000)	Biotoptyp	WBE
- Zusatz		- gesetzl. Grundl.	
FFH-LRT		FFH-LRT	
Beschreibung		Entw.potential LRT	
		Hauptfläche	Ja
		Flächenanteil	100 %
		FFH-Unters.Fläche	Nein
		Saatgutfläche	Nein

Weitere Angaben

Merkmal	Wert
Boden	
Feuchte	9 - sehr naß
Stickstoffgehalt	5 - mäßig stickstoffarm
Standort, Relief	
Belichtung	6 - halbsonnig bis halbschattig
Veg. - Soziologie	
BfN Schlüssel	27.0.01 - Phragmitetalia (Röhrichte und Großseggenrieder) 29 - Scheuchzerio-Caricetea fuscae (Kleinseggen-Zwischenmoore und -Sumpfrasen) 44.0.01.02.0.01 - Carici elongatae-Alnetum glutinosae (Walzenseggen-Erlenbruch)

Zeigerwerte der Pflanzenartenliste (Auswertung)

Standort	Belichtung	halbsonnig bis halbschattig	6
Boden	Feuchte	sehr naß	8,5
	Stickstoff (N)	mäßig stickstoffarm	5,3
Vegetation	Reaktion	schwach sauer	5,7
	Mahdverträglichkeit	schnittempfindlich (nur Herbstschnitt vertragend)	3,3
	Futterwert	sehr geringwertiges Futter	1,8
	Wechselfeuchteanzeiger		5
	Giftpflanzen		1
Zeigerwerte	Überschw.anzeiger		13

Erhebungsbogen

B

Projekt	Biotopkartierung Hamburg	Interne Nr.	53112
		DK5 DK5-GK	7430 7432
Handlungsbedarf	Nein	DK5 - Name	Kirchsteinbek
Bearbeitung	BRA	Biotop-Nr. alt	62 86
Räumliche Abbildung	Fläche	Kartierung	01.08.2000
Anzahl Abschnitte	1	Fläche / Länge [m²/m]	10271,4118
		Breite (lineare Abb.) [m]	

Pflanzenartenliste

Gruppe / Pflanzenart	MS	M	W	Vs	St	PA	Ph	Sz	VS	V	G	cf	§	Rote Liste					
														HH	ND	SH	D		
Tracheobionta (Gefäßpflanzen)																			
Agrostis canina (Hunds-Straußgras)	7	w		-											3		3		
Alnus glutinosa (Schwarz-Erle)	7	d		-															
Athyrium filix-femina (Gewöhnlicher Frauenfarn)	7	w		-															
Calystegia sepium (Zaun-Winde)	7	w		-															
Carex acuta (Schlank-Segge)	7	z		-															V
Carex acutiformis (Sumpf-Segge)	7	w		-															
Carex pseudocyperus (Scheinzyper-Segge)	7	z		-															
Carex remota (Winkel-Segge)	7	w		-															
Carex rostrata (Schnabel-Segge)	7	w		-											3				V
Comarum palustre (Sumpf-Blutauge)	7	w		-											V				3
Epilobium parviflorum (Kleinblütiges Weidenröschen)	7	w		-											V				
Eupatorium cannabinum (Wasserdost)	7	w		-															
Filipendula ulmaria (Mädesüß)	7	w		-															
Glyceria maxima (Wasser-Schwaden)	7	z		-															
Impatiens parviflora (Kleinblütiges Springkraut)	7	w		-															
Iris pseudacorus (Gelbe Schwertlilie)	7	z		-											b				
Juncus tenuis (Zarte Binse)	7	w		-															
Lycopus europaeus (Gewöhnlicher Wolfstrapp)	7	w		-															
Lysimachia nummularia (Pfennigkraut)	7	w		-															
Lysimachia vulgaris (Gewöhnlicher Gilbweiderich)	7	h		-															
Lythrum salicaria (Blut-Weiderich)	7	w		-															
Mentha aquatica (Wasser-Minze)	7	z		-															
Myosotis scorpioides (Sumpf-Vergissmeinnicht)	7	z		-															V
Petasites hybridus (Gewöhnliche Pestwurz)	7	w		-															
Peucedanum palustre (Sumpf-Haarstrang)	7	w		-											3				V
Prunus padus (Echte Traubenkirsche)	7	w		-															
Ribes nigrum (Schwarze Johannisbeere)	7	w		-											V				
Rubus idaeus (Himbeere)	7	w		-															
Sambucus nigra (Schwarzer Holunder)	7	w		-															
Scirpus sylvaticus (Wald-Simse)	7	h		-															V
Scutellaria galericulata (Sumpf-Helmkraut)	7	w		-															
Thelypteris palustris (Sumpffarn)	7	z		-												2	3	3	V
														Anzahl Rote Liste Arten					
														7 1 8 1					
														Anzahl Arten					
														32					

MS: Mengensystem; M: Mengenangabe, W: Bewertung der Art (FFH-Monitoring), Vs: Vegetationsschicht, St: Status, PA: Autor Phänologie; Ph: Phänologie, Sz: Soziabilität, VS: Vitalitätssystem; V: Vitalität, G: Geschlecht, cf: unsichere Bestimmung, §: Schutz nach BNatSchG, HH: Rote Liste Hamburg, Nds: Rote Liste Niedersachsen, SH: Rote Liste Schleswig-Holstein, D: Rote Liste Deutschland

Erhebungsbogen

B

Projekt	Biotopkartierung Hamburg	Interne Nr.	53112
		DK5 DK5-GK	7430 7432
Handlungsbedarf	Nein	DK5 - Name	Kirchsteinbek
Bearbeitung	BRA	Biotop-Nr. alt	62 86
Räumliche Abbildung	Fläche	Kartierung	01.08.2000
Anzahl Abschnitte	1	Fläche / Länge [m²/m]	10271,4118
		Breite (lineare Abb.) [m]	

Tierartenliste

	Rote Liste				FFH						
	B	A	S	G	HH	ND	SH	D	II	IV	V
1	B ArtSchG				FFH						
2	Anzahl				Anzahltyp						
3	Anzahl geschätzt				Geschlecht						
4	Methode				Verhalten						
5	Nachweis										
Amphibien											
Bufo bufo (Erdkröte)	1	b			V						
	2	35									
	3										
	4										
	5	Larve/Schlüpfling/diesjährig									

Teilflächenbeschreibung

Teilflächentyp		Teilflächen-Nr.	2
Biotoptyp	Sicker- oder Sumpfquelle (2000)	Biotoptyp	FQS
- Zusatz		- gesetzl. Grundl.	
FFH-LRT		FFH-LRT	
Beschreibung		Entw.potential LRT	
		Hauptfläche	
		Flächenanteil	0 %
		FFH-Unters.Fläche	Nein
		Saatgutfläche	Nein