

# Erhebungsbogen

**B**

<b>Projekt</b>	Biotopkartierung Hamburg	<b>Interne Nr.</b>	53179
		<b>DK5   DK5-GK</b>	<b>7430</b> 7432
<b>Handlungsbedarf</b>	Nein	<b>DK5 - Name</b>	Kirchsteinbek
<b>Bearbeitung</b>	BRA	<b>Biotop-Nr.   alt</b>	<b>47</b> 70
<b>Räumliche Abbildung</b>	Fläche	<b>Kartierung</b>	29.07.2000
<b>Anzahl Abschnitte</b>	1	<b>Fläche / Länge [m<sup>2</sup>/m]</b>	5090,6837
		<b>Breite (lineare Abb.) [m]</b>	

**Gesetzlicher Schutz**    **\_ kein gesetzl. Schutz kein gesetzlich geschütztes Biotop**    **Schutz nur teilweise**    **Nein**

<b>Gesamtbewertung</b>	6 Wertvoll
– <b>Alter</b>	6 Biotop mittleren Alters, 50 bis 100 Jahre
– <b>Belastungsgrad</b>	6 Flächenhaft geringe oder örtlich stärkere oder Vorbelastung mit deutlichem Einfluß
– <b>Ökolog. Funktion</b>	6 Hohe Bedeutung in einem Biotopkomplex, für den lokalen Biotopverbund oder als Puffer
– <b>Seltenheit</b>	5 Seltener Biotoptyp, floristisch stark verarmt, ohne seltener Pflges. od. verbr. artenreicher Biotoptyp

## Bestandsbeschreibung

Rund 20m breites Feldgehölz aus Erlen und Eichen mit Stammdicken von bis zu 60cm, mit Mantel aus Brombeeren, Grau-Weide und Weißdornarten und Unterwuchs aus Holunder und Fluren aus Gundermann am Boden entlang eines tief und breit ausgehobenen, zeitweilig austrocknenden, stark beschatteten Grabens (aktuell mit rund 2,5m breiter Wasserfläche), der nur von wenigen Gewässerarten lückig bewachsen ist und mit Aushubwall auf der Ostseite.

## Vorkommen an Biotoptypen

1	TF	Typ	HF	F.Anteil
2	BTYP	Biotoptyp		- gesetzl. Grundl.
3	Zusatz	Zusatz zum Biotoptypen		
4	LRT	Lebensraumtyp		
1	1		Ja	100 %
2	HGM	Naturnahes Gehölz mittlerer Standorte (2000)		
1	2			0 %
2	FGR	Nährstoffreicher Graben mit Stillgewässercharakter (2000)		

## Räumliche Lage

<b>Lagebeschreibung</b>	Zwischen Bille und Segelfluggelände		
<b>Nachbarnutzung/en</b>	Grünland, Wege		
<b>Rechtswert (X)</b>	575034	<b>Hochwert (Y)</b>	5930258
<b>Bezirk</b>	Bergedorf	<b>Naturraum</b>	Boberger Randmoorgebiet (673.11)
<b>Stadtteil (OT-Nr.)</b>	Lohbrügge (601)	<b>Gemarkung</b>	Boberg (605)
<b>Digitaler Grünplan</b>	<input type="checkbox"/> <b>Hafengesamtgebiet</b>	<input type="checkbox"/> <b>Ramsargebiet</b>	<input type="checkbox"/> <b>EG-Vogelschutzgeb.</b>
<b>Ausgleichsflächen</b>	<input type="checkbox"/> <b>Biosphärenreservat</b>	<input type="checkbox"/> <b>Nationalpark</b>	<input type="checkbox"/>
<b>NSG / ND / LSG</b>	NSG Boberger Niederung [ HH-604 / Anteil: 100% ]		
<b>FFH-GEBIET</b>			
<b>Wasserschutzgebiet</b>			

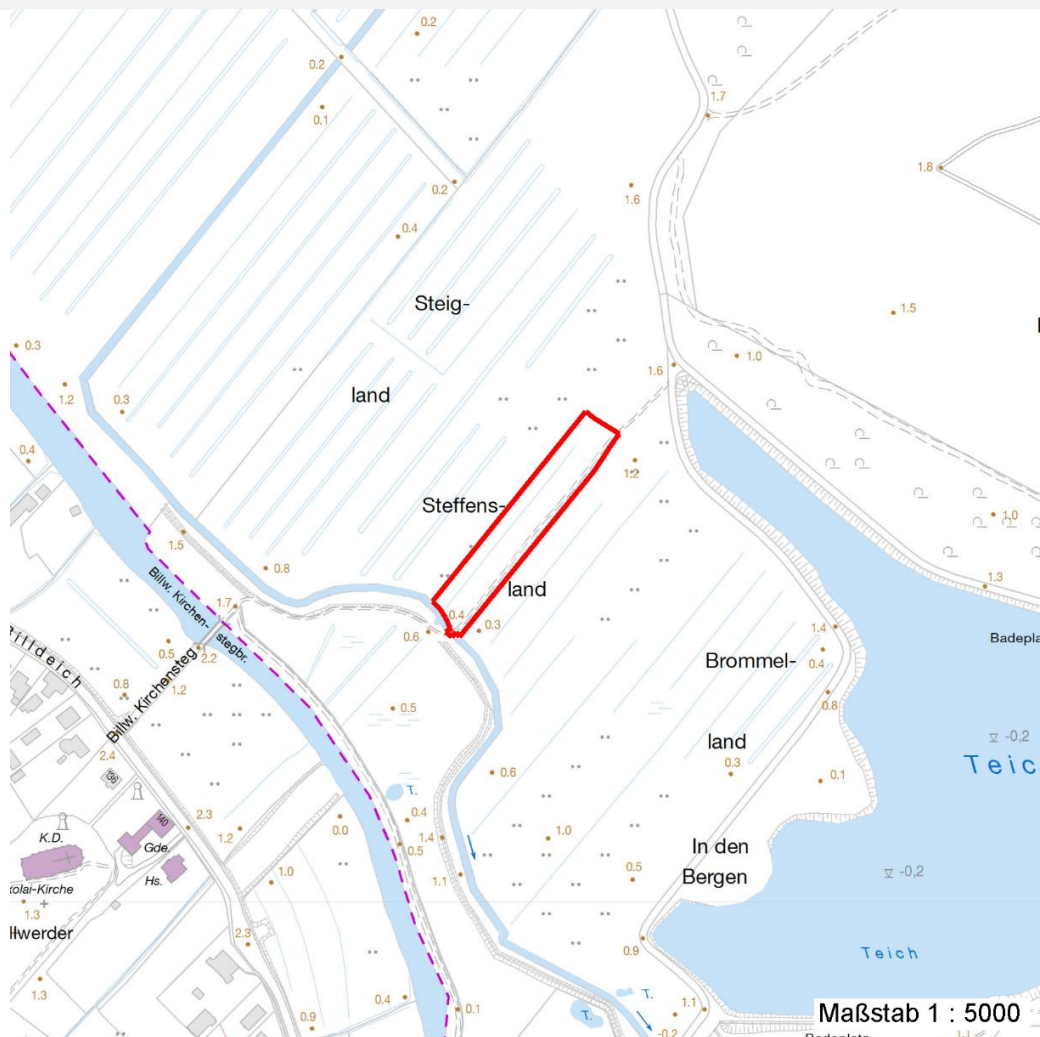
# Erhebungsbogen

**B**

<b>Projekt</b>	Biotopkartierung Hamburg	<b>Interne Nr.</b>	53179
		<b>DK5   DK5-GK</b>	<b>7430</b> 7432
<b>Handlungsbedarf</b>	Nein	<b>DK5 - Name</b>	Kirchsteinbek
<b>Bearbeitung</b>	BRA	<b>Biotop-Nr.   alt</b>	<b>47</b> 70
<b>Räumliche Abbildung</b>	Fläche	<b>Kartierung</b>	29.07.2000
<b>Anzahl Abschnitte</b>	1	<b>Fläche / Länge [m<sup>2</sup>/m]</b>	5090,6837
		<b>Breite (lineare Abb.) [m]</b>	

## Räumliche Lage

Karte



## Weitere Erhebungsbögen

Interne Nr.	Interne Nr. Zuordnung	DK5	Biotop-Nr.	Kartierung	Zuordnung	DK5 (GK)	Biotop-Nr. (alt)
-------------	-----------------------	-----	------------	------------	-----------	----------	------------------

53179	53180	7430	47	24.06.2008	K	7432	70
-------	-------	------	----	------------	---	------	----

Zuordnung: N = nachfolgende Kartierung, K = weitere Kartierungen (zeitlich vorher oder nachher)

## Weitere Angaben

Merkmal	Wert
<b>Auswertung</b>	
Gefährdung / Einflüsse	Schlechte Wasserqualität; Entwässerung von Nachbarflächen
Wertgesichtspunkte	Abschirmung der Nachbarflächen; ökologische Leitstruktur;
zoologisch bedeutsame Strukturen	Alte Bäume mit Höhlen Dichte spontane Gebüsche Totholz
Bedeutung für Tiergruppe	Insekten, allgemein

# Erhebungsbogen

**B**

<b>Projekt</b>	Biotopkartierung Hamburg	<b>Interne Nr.</b>	53179
		<b>DK5   DK5-GK</b>	<b>7430</b> 7432
<b>Handlungsbedarf</b>	Nein	<b>DK5 - Name</b>	Kirchsteinbek
<b>Bearbeitung</b>	BRA	<b>Biotop-Nr.   alt</b>	<b>47</b> 70
<b>Räumliche Abbildung</b>	Fläche	<b>Kartierung</b>	29.07.2000
<b>Anzahl Abschnitte</b>	1	<b>Fläche / Länge [m<sup>2</sup>/m]</b>	5090,6837
		<b>Breite (lineare Abb.) [m]</b>	

## Weitere Angaben

Merkmal	Wert
Maßnahmen	Vögel Graben im Inneren verschließen und verlanden lassen; Gehölze der Sukzession überlassen

## Teilflächenbeschreibung

<b>Teilflächentyp</b>		<b>Teilflächen-Nr.</b>	1
<b>Biotoptyp</b>	Naturnahes Gehölz mittlerer Standorte (2000)	<b>Biotoptyp</b>	HGM
- <b>Zusatz</b>		- <b>gesetzl. Grundl.</b>	
<b>FFH-LRT</b>		<b>FFH-LRT</b>	
<b>Beschreibung</b>		<b>Entw.potential LRT</b>	
		<b>Hauptfläche</b>	Ja
		<b>Flächenanteil</b>	100 %
		<b>FFH-Unters.Fläche</b>	Nein
		<b>Saatgutfläche</b>	Nein

## Weitere Angaben

Merkmal	Wert
<b>Boden</b>	
Feuchte	7 - feucht
Stickstoffgehalt	7 - stickstoffreich
<b>Standort, Relief</b>	
Belichtung	7 - halbsonnig
<b>Veg. - Soziologie</b>	
BfN Schlüssel	27.0.01 - Phragmitetalia (Röhrichte und Großseggenrieder) 48 - Querco-Fagetea (Reichere Laubwälder und Gebüsche)

## Zeigerwerte der Pflanzenartenliste (Auswertung)

<b>Standort</b>	<b>Belichtung</b>	halbsonnig	6,6
<b>Boden</b>	<b>Feuchte</b>	feucht	6,8
	<b>Stickstoff (N)</b>	stickstoffreich	7
	<b>Reaktion</b>	schwach sauer	6
<b>Vegetation</b>	<b>Mahdverträglichkeit</b>	schnittempfindlich bis mäßig schnittverträglich	3,9
<b>Zeigerwerte</b>	<b>Futterwert</b>	sehr geringwertiges Futter	1,6
	<b>Wechselfeuchteanzeiger</b>		3
	<b>Giftpflanzen</b>		2
	<b>Überschw.anzeiger</b>		3

## Pflanzenartenliste

Gruppe / Pflanzenart	MS	M	W	Vs	St	PA	Ph	Sz	VS	V	G	cf	Rote Liste					
													§	HH	ND	SH	D	
<b>Tracheobionta (Gefäßpflanzen)</b>																		
Acer pseudoplatanus (Berg-Ahorn)	7	w		-														
Agrostis capillaris (Rotes Straußgras)	7	z		-														
Alnus glutinosa (Schwarz-Erle)	7	h		-														

# Erhebungsbogen

**B**

<b>Projekt</b>	Biotopkartierung Hamburg	<b>Interne Nr.</b>	53179
		<b>DK5   DK5-GK</b>	<b>7430</b> 7432
<b>Handlungsbedarf</b>	Nein	<b>DK5 - Name</b>	Kirchsteinbek
<b>Bearbeitung</b>	BRA	<b>Biotop-Nr.   alt</b>	<b>47</b> 70
<b>Räumliche Abbildung</b>	Fläche	<b>Kartierung</b>	29.07.2000
<b>Anzahl Abschnitte</b>	1	<b>Fläche / Länge [m<sup>2</sup>/m]</b>	5090,6837
		<b>Breite (lineare Abb.) [m]</b>	

## Pflanzenartenliste

Gruppe / Pflanzenart	MS	M	W	Vs	St	PA	Ph	Sz	VS	V	G	cf	Rote Liste						
													§	HH	ND	SH	D		
Arctium minus (Kleine Klette)	7	w		-															
Artemisia vulgaris (Gewöhnlicher Beifuß)	7	w		-															
Crataegus monogyna (Eingrifflicher Weißdorn)	7	w		-															
Dactylis glomerata (Wiesen-Knäuelgras)	7	w		-															
Glechoma hederacea (Gundermann)	7	h		-															
Holcus mollis (Weiches Honiggras)	7	w		-															
Humulus lupulus (Hopfen)	7	w		-															
Iris pseudacorus (Gelbe Schwertlilie)	7	w		-									b						
Lemna minor (Kleine Wasserlinse)	7	z		-															
Lysimachia vulgaris (Gewöhnlicher Gilbweiderich)	7	w		-															
Persicaria amphibia (Wasser-Knöterich)	7	z		-															
Phragmites australis (Schilf)	7	w		-															
Quercus robur (Stiel-Eiche)	7	z		-															
Rubus caesius (Kratzbeere)	7	z		-															
Rubus fruticosus agg. (Artengruppe Echte Brombeere)	7	h		-															
Salix cinerea (Grau-Weide)	7	z		-															
Sambucus nigra (Schwarzer Holunder)	7	h		-															
Solanum dulcamara (Bittersüßer Nachtschatten)	7	w		-															
Syringa vulgaris (Gewöhnlicher Flieder)	7	w		-															
Urtica dioica (Große Brennessel)	7	z		-															
<b>Anzahl Rote Liste Arten</b>																			
<b>Anzahl Arten</b>													23						

MS: Mengensystem; M: Mengenangabe, W: Bewertung der Art (FFH-Monitoring), Vs: Vegetationsschicht, St: Status, PA: Autor Phänologie; Ph: Phänologie, Sz: Soziabilität, VS: Vitalitätssystem; V: Vitalität, G: Geschlecht, cf: unsichere Bestimmung, §: Schutz nach BNatSchG, HH: Rote Liste Hamburg, Nds: Rote Liste Niedersachsen, SH: Rote Liste Schleswig-Holstein, D: Rote Liste Deutschland

## Teilflächenbeschreibung

<b>Teilflächentyp</b>		<b>Teilflächen-Nr.</b>	2
<b>Biotoptyp</b>	Nährstoffreicher Graben mit Stillgewässercharakter (2000)	<b>Biotoptyp</b>	FGR
<b>- Zusatz</b>		<b>- gesetzl. Grundl.</b>	
<b>FFH-LRT</b>		<b>FFH-LRT</b>	
<b>Beschreibung</b>		<b>Entw.potential LRT</b>	
		<b>Hauptfläche</b>	
		<b>Flächenanteil</b>	0 %
		<b>FFH-Unters.Fläche</b>	Nein
		<b>Saatgutfläche</b>	Nein