

Erhebungsbogen

B

Projekt	Biotopkartierung Hamburg	Interne Nr.	53175
		DK5 DK5-GK	7430 7432
Handlungsbedarf	Nein	DK5 - Name	Kirchsteinbek
Bearbeitung	BRA	Biotop-Nr. alt	44 67
Räumliche Abbildung	Fläche	Kartierung	29.07.2000
Anzahl Abschnitte	1	Fläche / Länge [m²/m]	5228,6979
		Breite (lineare Abb.) [m]	

Gesetzlicher Schutz § 30 (2) 3.4 Trockenrasen **Schutz nur teilweise** Ja

Gesamtbewertung	6 Wertvoll
– Alter	6 Biotop mittleren Alters, 50 bis 100 Jahre
– Belastungsgrad	6 Flächenhaft geringe oder örtlich stärkere oder Vorbelastung mit deutlichem Einfluß
– Ökolog. Funktion	6 Hohe Bedeutung in einem Biotopkomplex, für den lokalen Biotopverbund oder als Puffer
– Seltenheit	6 Seltener Biotoptyp, ohne seltene oder bedrohte Pflges., ungesättigtes Artenspektrum, reliktsische RL-Arten

Bestandsbeschreibung

Offener, magerer, wiesenartiger, jedoch nicht genutzter, am Boden unebener und heterogen bewachsener Bereich mit Magerwiesenbeständen, am Boden oft bemoost, teils von Kaninchen offen gehalten. Das Substrat ist feinsandig und leicht kuppig. Es handelt sich evtl. um einen Teil der Düne.

Vorkommen an Biotoptypen

1	TF	Typ	HF	F.Anteil
2	BTYP	Biotoptyp	- gesetzl. Grundl.	
3	Zusatz	Zusatz zum Biotoptypen		
4	LRT	Lebensraumtyp		
1	1		Ja	100 %
2	TMA	Grasnelkenflur (2000)		
4	kein LRT	kein Lebensraumtyp nach FFH-Richtlinie		

Räumliche Lage

Lagebeschreibung	Westlich Segelflugplatz		
Nachbarnutzung/en	Röhricht, Eichengehölz, Grünland		
Rechtswert (X)	575108	Hochwert (Y)	5930522
Bezirk	Bergedorf	Naturraum	Boberger Randmoorgebiet (673.11)
Stadtteil (OT-Nr.)	Lohbrügge (601)	Gemarkung	Boberg (605)
Digitaler Grünplan	<input type="checkbox"/> Hafengesamtgebiet	<input type="checkbox"/> Ramsargebiet	<input type="checkbox"/> EG-Vogelschutzgeb.
Ausgleichsflächen	<input type="checkbox"/> Biosphärenreservat	<input type="checkbox"/> Nationalpark	<input type="checkbox"/>
NSG / ND / LSG	NSG Boberger Niederung [HH-604 / Anteil: 100%]		
FFH-GEBIET			
Wasserschutzgebiet			

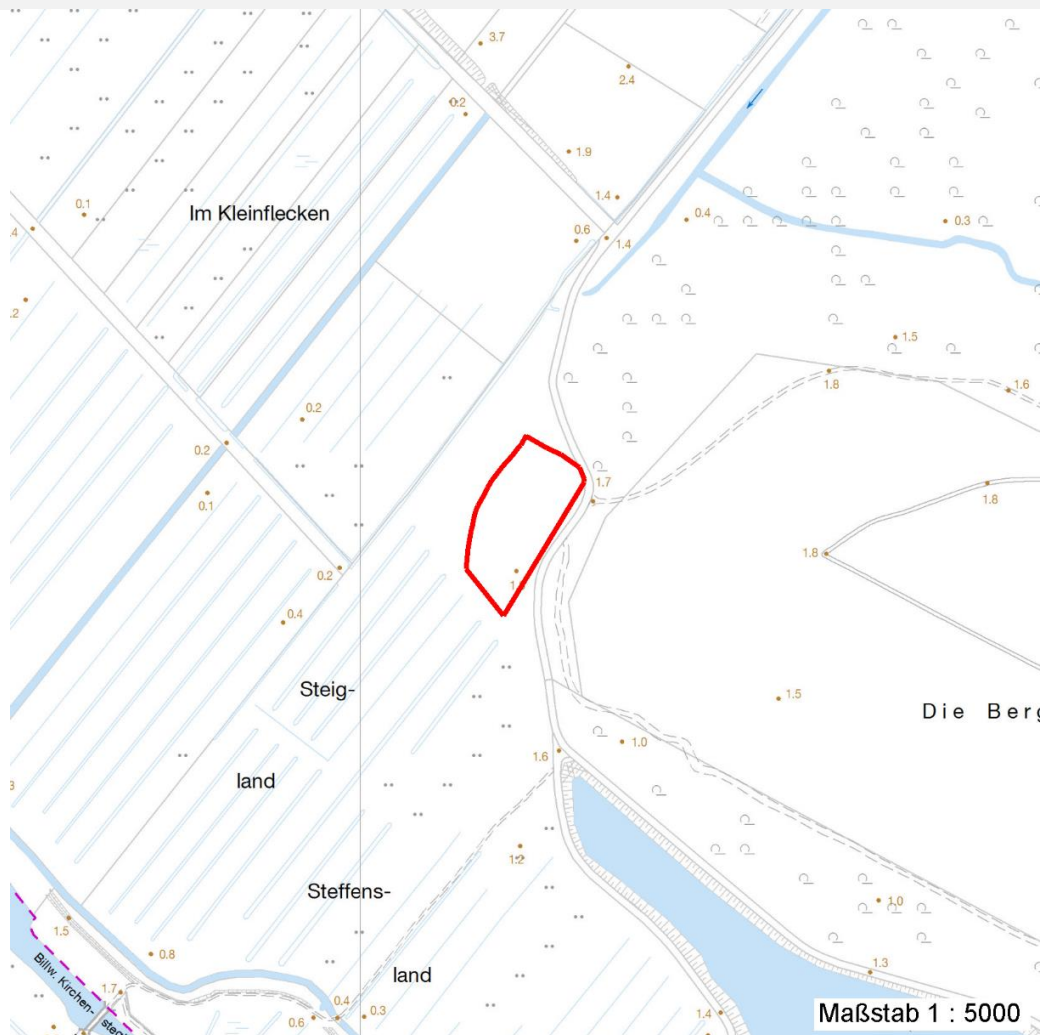
Erhebungsbogen

B

Projekt	Biotopkartierung Hamburg	Interne Nr.	53175
		DK5 DK5-GK	7430 7432
Handlungsbedarf	Nein	DK5 - Name	Kirchsteinbek
Bearbeitung	BRA	Biotop-Nr. alt	44 67
Räumliche Abbildung	Fläche	Kartierung	29.07.2000
Anzahl Abschnitte	1	Fläche / Länge [m²/m]	5228,6979
		Breite (lineare Abb.) [m]	

Räumliche Lage

Karte



Weitere Erhebungsbögen

Interne Nr.	Interne Nr. Zuordnung	DK5	Biotop-Nr.	Kartierung	Zuordnung	DK5 (GK)	Biotop-Nr. (alt)
53175	53176	7430	44	24.06.2008	K	7432	67
53175	71119	7430	1033	20.08.2007	N	7432	30067

Zuordnung: N = nachfolgende Kartierung, K = weitere Kartierungen (zeitlich vorher oder nachher)

Weitere Angaben

Merkmal	Wert
Auswertung	
Gefährdung / Einflüsse	Verbuschung
Wertgesichtspunkte	Wegen klimabegünstigter Lage und der Standort und Strukturvielfalt vermutlich bedeutender Insektenlebensraum
zoologisch bedeutsame Strukturen	Blütenreiche Fluren Offene trockene Sandflächen

Erhebungsbogen

B

Projekt	Biotopkartierung Hamburg	Interne Nr.	53175
		DK5 DK5-GK	7430 7432
Handlungsbedarf	Nein	DK5 - Name	Kirchsteinbek
Bearbeitung	BRA	Biotop-Nr. alt	44 67
Räumliche Abbildung	Fläche	Kartierung	29.07.2000
Anzahl Abschnitte	1	Fläche / Länge [m²/m]	5228,6979
		Breite (lineare Abb.) [m]	

Weitere Angaben

Merkmal	Wert
Bedeutung für Tiergruppe	Insekten, allgemein Kleinsäuger
Maßnahmen	Erhalt - offen halten

Teilflächenbeschreibung

Teilflächentyp		Teilflächen-Nr.	1
Biotoptyp	Grasnelkenflur (2000)	Biotoptyp	TMA
- Zusatz		- gesetzl. Grundl.	
FFH-LRT	kein Lebensraumtyp nach FFH-Richtlinie	FFH-LRT	kein LRT
Beschreibung		Entw.potential LRT	
		Hauptfläche	Ja
		Flächenanteil	100 %
		FFH-Unters.Fläche	Nein
		Saatgutfläche	Nein

Weitere Angaben

Merkmal	Wert
Boden	
Feuchte	5 - frisch und mäßig frisch
Stickstoffgehalt	4 - mäßig bis stickstoffarm
Standort, Relief	
Belichtung	7 - halbsonnig
Veg. - Soziologie	
BfN Schlüssel	32.0.01.01 - Thero-Airion (Kleinschmielenrasen) 32.0.02.01 - Corynephorion canescentis (Silbergras-Pionierrasen) 40 - Trifolio-Geranietea sanguinei (Staudensäume an Gehölzen)

Zeigerwerte der Pflanzenartenliste (Auswertung)

Standort	Belichtung	halbsonnig	7,3
Boden	Feuchte	frisch und mäßig frisch	5,4
	Stickstoff (N)	mäßig bis stickstoffarm	4
	Reaktion	mäßig sauer	5,3
Vegetation	Mahdverträglichkeit	gut schnittverträglich	6,5
Zeigerwerte	Futterwert	mäßige Futterqualität	4,2
	Wechselfeuchteanzeiger		0
	Giftpflanzen		1
	Überschw.anzeiger		2

Pflanzenartenliste

Gruppe / Pflanzenart	MS	M	W	Vs	St	PA	Ph	Sz	VS	V	G	cf	Rote Liste					
													§	HH	ND	SH	D	
Tracheobionta (Gefäßpflanzen)																		
Agrostis capillaris (Rotes Straußgras)	7	h		-														
Aira praecox (Frühe Haferschmiele)	7	w		-										2		V	V	

Erhebungsbogen

B

Projekt	Biotopkartierung Hamburg		Interne Nr.	53175	
			DK5 DK5-GK	7430	7432
Handlungsbedarf	Nein		DK5 - Name	Kirchsteinbek	
Bearbeitung	BRA	Kopie	Nein	Biotop-Nr. alt	44 67
Räumliche Abbildung	Fläche		Kartierung	29.07.2000	
Anzahl Abschnitte	1		Fläche / Länge [m²/m]	5228,6979	
			Breite (lineare Abb.) [m]		

Pflanzenartenliste

Gruppe / Pflanzenart	MS	M	W	Vs	St	PA	Ph	Sz	VS	V	G	cf	Rote Liste					
													§	HH	ND	SH	D	
Anchusa arvensis (Acker-Krummhals)	7	w		-										3				
Arenaria serpyllifolia (Quendelblättriges Sandkraut)	7	w		-														
Calamagrostis canescens (Sumpf-Reitgras)	7	w		-														
Capsella bursa-pastoris (Gewöhnliches Hirtentäschel)	7	w		-														
Corynephorus canescens (Silbergras)	7	w		-										3			V	
Dactylis glomerata (Wiesen-Knäuelgras)	7	w		-														
Erodium cicutarium (Gewöhnlicher Reiherschnabel)	7	w		-														
Festuca ovina (Schaf-Schwengel)	7	w		-											V		V	V
Festuca rubra (Rot-Schwengel)	7	h		-														
Holcus lanatus (Wolliges Honiggras)	7	z		-														
Hypericum perforatum (Echtes Johanniskraut)	7	z		-														
Rubus caesius (Kratzbeere)	7	w		-														
Saponaria officinalis (Echtes Seifenkraut)	7	z		-														
Ulmus laevis (Flatter-Ulme)	7	w		-										3	3	3	3	V
Urtica dioica (Große Brennessel)	7	w		-														
Viola tricolor (Wildes Stiefmütterchen)	7	w		-														
Anzahl Rote Liste Arten														5	1	4	3	
Anzahl Arten														18				

MS: Mengensystem; M: Mengenangabe, W: Bewertung der Art (FFH-Monitoring), Vs: Vegetationsschicht, St: Status, PA: Autor Phänologie; Ph: Phänologie, Sz: Soziabilität, VS: Vitalitätssystem; V: Vitalität, G: Geschlecht, cf: unsichere Bestimmung, §: Schutz nach BNatSchG, HH: Rote Liste Hamburg, Nds: Rote Liste Niedersachsen, SH: Rote Liste Schleswig-Holstein, D: Rote Liste Deutschland

Tierartenliste

	Rote Liste				FFH						
	B	A	S	G	HH	ND	SH	D	II	IV	V
1	B ArtSchG							D			
2	Anzahl							Anzahltyp			
3	Anzahl geschätzt							Geschlecht			
4	Methode							Verhalten			
5	Nachweis										
Amphibien											
Bufo bufo (Erdkröte)	1	b			V						
	2	15									
	3										
	4										
	5	Larve/Schlüpfling/diesjährig									