

Erhebungsbogen

B

Projekt	Biotopkartierung Hamburg	Interne Nr.	53094
		DK5 DK5-GK	7430 7432
Handlungsbedarf	Nein	DK5 - Name	Kirchsteinbek
Bearbeitung	BRA	Biotop-Nr. alt	43 66
Räumliche Abbildung	Fläche	Kartierung	29.07.2000
Anzahl Abschnitte	1	Fläche / Länge [m²/m]	17529,5416
		Breite (lineare Abb.) [m]	

Gesetzlicher Schutz	§ 30 (2) 2.4 Großseggenrieder	Schutz nur teilweise	Nein
----------------------------	-------------------------------	-----------------------------	-------------

Gesamtbewertung	7	Besonders wertvoll
– Alter	6	Biotop mittleren Alters, 50 bis 100 Jahre
– Belastungsgrad	7	Flächenhaft geringe oder Vorbelastung mit schwachem Einfluß
– Ökolog. Funktion	7	Sehr hohe Bedeutung in einem Biotopkomplex, für den lokalen Biotopverbund oder als Puffer
– Seltenheit	8	Sehr seltener Biotoptyp, hohe Anteile seltener oder bedrohter Pflges., gesättigtes Artenspektrum, RL-Arten

Bestandsbeschreibung

Nasses bis wasserüberstautes, ehemaliges Grünland. Heute vermutlich kaum noch genutzt und größtenteils von artenarmen Landröhrichtern aus Wasser-Schwaden und Riedern aus Schlank-Segge beherrscht. Nur am Nordrand ist ein arten- und blütenreicherer, feuchtwiesenartiger, magerer Randstreifen vorhanden.

Vorkommen an Biotoptypen

1	TF	Typ	HF	F.Anteil
2	BTYP	Biotoptyp		- gesetzl. Grundl.
3	Zusatz	Zusatz zum Biotoptypen		
4	LRT	Lebensraumtyp		
1	1		Ja	50 %
2	NGG	Großseggenried nährstoffreicher Standorte (2000)		
4	kein LRT	kein Lebensraumtyp nach FFH-Richtlinie		
1	2			40 %
2	NRW	Wasserschwaden-Röhricht (2000)		
4	kein LRT	kein Lebensraumtyp nach FFH-Richtlinie		
1	3			10 %
2	GN	Seggen-, binsen- und hochstaudenreiche Nasswiese (2000)		
4	kein LRT	kein Lebensraumtyp nach FFH-Richtlinie		

Räumliche Lage

Lagebeschreibung	Östlich A1, nördlich Bille, südlich Müllberg
Nachbarnutzung/en	Kleingewässer, Gräben, Randgehölze, Wege
Rechtswert (X)	574864
Bezirk	Bergedorf
Stadtteil (OT-Nr.)	Lohbrügge (601)
Digitaler Grünplan	<input type="checkbox"/> Hafengesamtgebiet <input type="checkbox"/> Ramsargebiet <input type="checkbox"/> EG-Vogelschutzgeb. <input type="checkbox"/>
Ausgleichsflächen	<input type="checkbox"/> Biosphärenreservat <input type="checkbox"/> Nationalpark <input type="checkbox"/>
NSG / ND / LSG	LSG Boberg, weitere [HH-2007 / Anteil: 2%], NSG Boberger Niederung [HH-604 / Anteil: 98%]
FFH-GEBIET	
Wasserschutzgebiet	

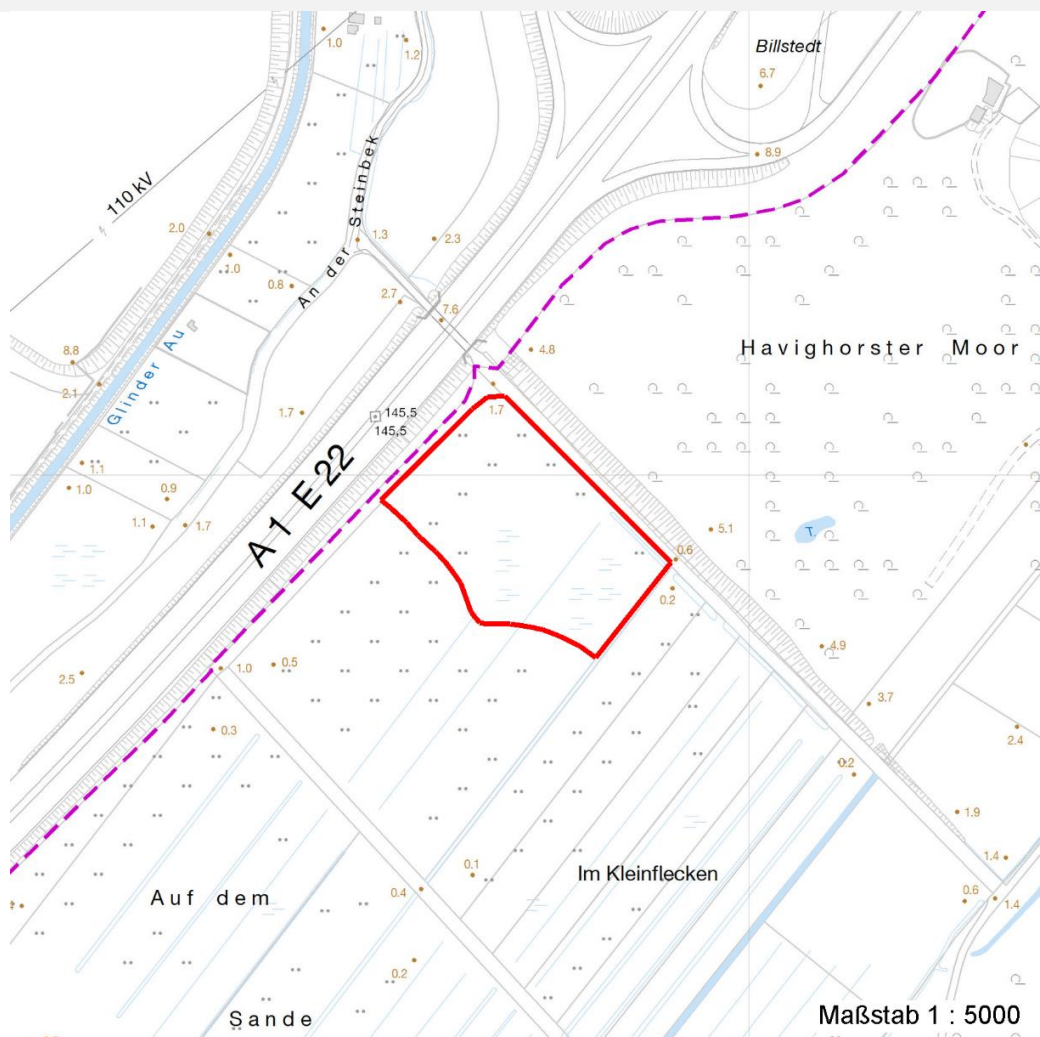
Erhebungsbogen

B

Projekt	Biotopkartierung Hamburg	Interne Nr.	53094
		DK5 DK5-GK	7430 7432
		DK5 - Name	Kirchsteinbek
Handlungsbedarf	Nein	Biotop-Nr. alt	43 66
Bearbeitung	BRA	Kartierung	29.07.2000
Räumliche Abbildung	Fläche	Fläche / Länge [m²/m]	17529,5416
Anzahl Abschnitte	1	Breite (lineare Abb.) [m]	

Räumliche Lage

Karte



Weitere Erhebungsbögen

Interne Nr.	Interne Nr. Zuordnung	DK5	Biotop-Nr.	Kartierung	Zuordnung	DK5 (GK)	Biotop-Nr. (alt)
53094	53091	7430	43	24.05.2008	K	7432	66

Zuordnung: N = nachfolgende Kartierung, K = weitere Kartierungen (zeitlich vorher oder nachher)

Weitere Angaben

Merkmal	Wert
Auswertung	
Gefährdung / Einflüsse	potenziell durch Entwässerung gefährdet
Wertgesichtspunkte	Vermutlich Laichplatz der frühlaichenden Amphibien des Gebietes; Vorkommen seltener Arten und Pflanzengesellschaften, wertvolles Niedermoorpotential; gute Entwicklungsmöglichkeiten für seltene Pflanzengesellschaften.
zoologisch bedeutsame Strukturen	Spontane Vegetation jeder Form
Bedeutung für Tiergruppe	Kleinsäuger

Erhebungsbogen

B

Projekt	Biotopkartierung Hamburg	Interne Nr.	53094
		DK5 DK5-GK	7430 7432
Handlungsbedarf	Nein	DK5 - Name	Kirchsteinbek
Bearbeitung	BRA	Biotop-Nr. alt	43 66
Räumliche Abbildung	Fläche	Kartierung	29.07.2000
Anzahl Abschnitte	1	Fläche / Länge [m²/m]	17529,5416
		Breite (lineare Abb.) [m]	

Weitere Angaben

Merkmal	Wert
	Amphibien
	Vögel
Maßnahmen	Hohe Wasserstände halten; Flächen der Sukzession überlassen

Teilflächenbeschreibung

Teilflächentyp		Teilflächen-Nr.	1
Biotoptyp	Großseggenried nährstoffreicher Standorte (2000)	Biotoptyp	NGG
- Zusatz		- gesetzl. Grundl.	
FFH-LRT	kein Lebensraumtyp nach FFH-Richtlinie	FFH-LRT	kein LRT
Beschreibung		Entw.potential LRT	
		Hauptfläche	Ja
		Flächenanteil	50 %
		FFH-Unters.Fläche	Nein
		Saatgutfläche	Nein

Weitere Angaben

Merkmal	Wert
Boden	
Feuchte	9 - sehr naß
Stickstoffgehalt	6 - mäßig stickstoffarm bis stickstoffreich
Standort, Relief	
Belichtung	7 - halbsonnig
Veg. - Soziologie	
BfN Schlüssel	27.0.01 - Phragmitetalia (Röhrichte und Großseggenrieder) 29.0.02 - Caricetalia fuscae (Saure Kleinseggenwiesen)

Zeigerwerte der Pflanzenartenliste (Auswertung)

Standort	Belichtung	halbsonnig	7,4
Boden	Feuchte	sehr naß	9
	Stickstoff (N)	mäßig stickstoffarm bis stickstoffreich	5,6
	Reaktion	schwach sauer	6,4
Vegetation	Mahdverträglichkeit	schnittempfindlich bis mäßig schnittverträglich	4,4
Zeigerwerte	Futterwert	sehr geringwertiges Futter	2,4
	Wechselfeuchteanzeiger		11
	Giftpflanzen		1
	Überschw.anzeiger		8

Pflanzenartenliste

Gruppe / Pflanzenart	MS	M	W	Vs	St	PA	Ph	Sz	VS	V	G	cf	Rote Liste					
													§	HH	ND	SH	D	
Tracheobionta (Gefäßpflanzen)																		
Achillea ptarmica (Sumpf-Schafgarbe)	7	w		-										V			3	
Agrostis capillaris (Rotes Straußgras)	7	w		-														

Erhebungsbogen

B

Projekt	Biotopkartierung Hamburg		Interne Nr.	53094	
			DK5 DK5-GK	7430	7432
Handlungsbedarf	Nein		DK5 - Name	Kirchsteinbek	
Bearbeitung	BRA	Kopie	Biotop-Nr. alt	43	66
Räumliche Abbildung	Fläche	Nein	Kartierung	29.07.2000	
Anzahl Abschnitte	1		Fläche / Länge [m²/m]	17529,5416	
			Breite (lineare Abb.) [m]		

Pflanzenartenliste

Gruppe / Pflanzenart	MS	M	W	Vs	St	PA	Ph	Sz	VS	V	G	cf	§	Rote Liste				
														HH	ND	SH	D	
Anthoxanthum odoratum (Gewöhnliches Ruchgras)	7	w		-														
Calamagrostis canescens (Sumpf-Reitgras)	7	z		-														
Carex acuta (Schlank-Segge)	7	h		-														V
Carex disticha (Zweizeilige Segge)	7	w		-										V				V
Cirsium palustre (Sumpf-Kratzdistel)	7	w		-														
Epilobium hirsutum (Zottiges Weidenröschen)	7	w		-														
Equisetum palustre (Sumpf-Schachtelhalm)	7	w		-														
Filipendula ulmaria (Mädesüß)	7	w		-														
Galium palustre (Sumpf-Labkraut)	7	w		-														
Glyceria maxima (Wasser-Schwaden)	7	h		-														
Juncus conglomeratus (Knäuel-Binse)	7	w		-												V		
Lotus pedunculatus (Sumpf-Hornklee)	7	w		-														V
Luzula campestris (Gewöhnliche Hainsimse)	7	w		-														V
Luzula multiflora (Vielblütige Hainsimse)	7	w		-														V
Lychnis flos-cuculi (Kuckucks-Lichtnelke)	7	w		-														3
Lycopus europaeus (Gewöhnlicher Wolfstrapp)	7	w		-														
Lysimachia nummularia (Pfennigkraut)	7	w		-														
Lysimachia vulgaris (Gewöhnlicher Gilbweiderich)	7	w		-														
Lythrum salicaria (Blut-Weiderich)	7	w		-														
Mentha aquatica (Wasser-Minze)	7	w		-														
Myosotis scorpioides (Sumpf-Vergissmeinnicht)	7	w		-														V
Nardus stricta (Borstgras)	7	w		-													2	3 V
Pericaria amphibia (Wasser-Knöterich)	7	z		-														
Phalaris arundinacea (Rohr-Glanzgras)	7	z		-														
Potentilla erecta (Blutwurz)	7	w		-													3	V
Rorippa amphibia (Wasser-Sumpfkresse)	7	w		-														
Stellaria palustris (Sumpf-Sternmiere)	7	w		-													V	3 3
Veronica scutellata (Schild-Ehrenpreis)	7	w		-													2	3
Vicia cracca (Vogel-Wicke)	7	w		-														
Anzahl Rote Liste Arten														7	12	2		
Anzahl Arten														31				

MS: Mengensystem; M: Mengenangabe, W: Bewertung der Art (FFH-Monitoring), Vs: Vegetationsschicht, St: Status, PA: Autor Phänologie; Ph: Phänologie, Sz: Soziabilität, VS: Vitalitätssystem; V: Vitalität, G: Geschlecht, cf: unsichere Bestimmung, §: Schutz nach BNatSchG, HH: Rote Liste Hamburg, Nds: Rote Liste Niedersachsen, SH: Rote Liste Schleswig-Holstein, D: Rote Liste Deutschland

Tierartenliste

	Rote Liste				FFH			
	BArtSchG	HH	ND	SH	D	II	IV	V
1	Anzahl				Anzahltyp			
2	Anzahl geschätzt				Geschlecht			
3	Methode				Verhalten			
4	Nachweis							
5								
Amphibien								
Bufo bufo (Erdkröte)	1	b		V				

Projekt	Biotopkartierung Hamburg	Interne Nr.	53094
		DK5 DK5-GK	7430 7432
Handlungsbedarf	Nein	DK5 - Name	Kirchsteinbek
Bearbeitung	BRA	Biotop-Nr. alt	43 66
Räumliche Abbildung	Fläche	Kartierung	29.07.2000
Anzahl Abschnitte	1	Fläche / Länge [m²/m]	17529,5416
		Breite (lineare Abb.) [m]	

Tierartenliste

	Rote Liste					FFH			
	B	A	S	G	K	II	IV	V	
	1	BArtSchG				D	Anzahltyp		
	2	Anzahl				Anzahltyp			
	3	Anzahl geschätzt				Geschlecht			
	4	Methode				Verhalten			
	5	Nachweis							
	2								
	3	>= 1							
	4								
Rana arvalis (Moorfrosch)	1	s	3	3	3		v		
	2								
	3	>= 1							
	4								

Teilflächenbeschreibung

Teilflächentyp		Teilflächen-Nr.	2
Biotoptyp	Wasserschwaden-Röhricht (2000)	Biotoptyp	NRW
- Zusatz		- gesetzl. Grundl.	
FFH-LRT	kein Lebensraumtyp nach FFH-Richtlinie	FFH-LRT	kein LRT
Beschreibung		Entw.potential LRT	
		Hauptfläche	
		Flächenanteil	40 %
		FFH-Unters.Fläche	Nein
		Saatgutfläche	Nein

Teilflächenbeschreibung

Teilflächentyp		Teilflächen-Nr.	3
Biotoptyp	Seggen-, binsen- und hochstaudenreiche Nasswiese (2000)	Biotoptyp	GN
- Zusatz		- gesetzl. Grundl.	
FFH-LRT	kein Lebensraumtyp nach FFH-Richtlinie	FFH-LRT	kein LRT
Beschreibung		Entw.potential LRT	
		Hauptfläche	
		Flächenanteil	10 %
		FFH-Unters.Fläche	Nein
		Saatgutfläche	Nein

Erhebungsbogen

B

Projekt	Biotopkartierung Hamburg	Interne Nr.	53094
		DK5 DK5-GK	7430 7432
Handlungsbedarf	Nein	DK5 - Name	Kirchsteinbek
Bearbeitung	BRA	Biotop-Nr. alt	43 66
Räumliche Abbildung	Fläche	Kartierung	29.07.2000
Anzahl Abschnitte	1	Fläche / Länge [m²/m]	17529,5416
		Breite (lineare Abb.) [m]	