

# Erhebungsbogen

**B**

<b>Projekt</b>	Biotopkartierung Hamburg	<b>Interne Nr.</b>	52987
		<b>DK5   DK5-GK</b>	<b>7430</b> 7432
<b>Handlungsbedarf</b>	Nein	<b>DK5 - Name</b>	Kirchsteinbek
<b>Bearbeitung</b>	RIN	<b>Biotop-Nr.   alt</b>	<b>37</b> 60
<b>Räumliche Abbildung</b>	Fläche	<b>Kartierung</b>	24.05.2008
<b>Anzahl Abschnitte</b>	1	<b>Fläche / Länge [m<sup>2</sup>/m]</b>	56999,0651
		<b>Breite (lineare Abb.) [m]</b>	

<b>Gesetzlicher Schutz</b>	§ 30 (2) 2.5 Binsen- und seggenreiche Nasswiesen	<b>Schutz nur teilweise</b>	<b>Nein</b>
----------------------------	--	-----------------------------	-------------

<b>Gesamtbewertung</b>	7 Besonders wertvoll
------------------------	----------------------

- Alter
- Belastungsgrad
- Ökolog. Funktion
- Seltenheit

## Bestandsbeschreibung

Mageres, feuchtes, seggendominiertes Grünland mit nur extensiver Nutzung/Pflege. Im Osten wird ein Bereich von Wasser-Schwadenröhrich und Schlankseggenried dominiert, der vermutlich zeitweilig wasserüberstaut ist. Im Norden und an einigen Stellen der Beetgräben kommt das Wollgras vor. Die Beetgräben sind z.T. verlandet und mit Flatter-Binse bewachsen. Einige Gräben sind geräumt. In ihnen wächst Sumpf-Blutauge und stellenweise Wasserfeder.

## Vorkommen an Biotoptypen

1	TF	Typ	HF	F.Anteil
2	BTYP	Biotoptyp		- gesetzl. Grundl.
3	Zusatz	Zusatz zum Biotoptypen		
4	LRT	Lebensraumtyp		
1	1		Ja	60 %
2	GNA	Seggen-, binsen- und/oder hochstaudenreiche Nasswiese magerer, basenarmer Standorte (2000)		
1	2			10 %
2	FGA	Nährstoffarmer Graben mit Stillgewässercharakter (2000)		
1	3			30 %
2	NGG	Großseggenried nährstoffreicher Standorte (2000)		
4	kein LRT	kein Lebensraumtyp nach FFH-Richtlinie		

## Räumliche Lage

<b>Lagebeschreibung</b>	zwischen Segelflugplatz und A 1		
<b>Nachbarnutzung/en</b>			
<b>Rechtswert (X)</b>	574930	<b>Hochwert (Y)</b>	5930756
<b>Bezirk</b>	Bergedorf	<b>Naturraum</b>	Boberger Randmoorgebiet (673.11)
<b>Stadtteil (OT-Nr.)</b>	Lohbrügge (601)	<b>Gemarkung</b>	Boberg (605)
<b>Digitaler Grünplan</b>	<input type="checkbox"/> <b>Hafengesamtgebiet</b>	<input type="checkbox"/> <b>Ramsargebiet</b>	<input type="checkbox"/> <b>EG-Vogelschutzgeb.</b>
<b>Ausgleichsflächen</b>	<input type="checkbox"/> <b>Biosphärenreservat</b>	<input type="checkbox"/> <b>Nationalpark</b>	<input type="checkbox"/>
<b>NSG / ND / LSG</b>	LSG Boberg, weitere [ HH-2007 / Anteil: < 1% ], NSG Boberger Niederung [ HH-604 / Anteil: 100% ]		
<b>FFH-GEBIET</b>			
<b>Wasserschutzgebiet</b>			

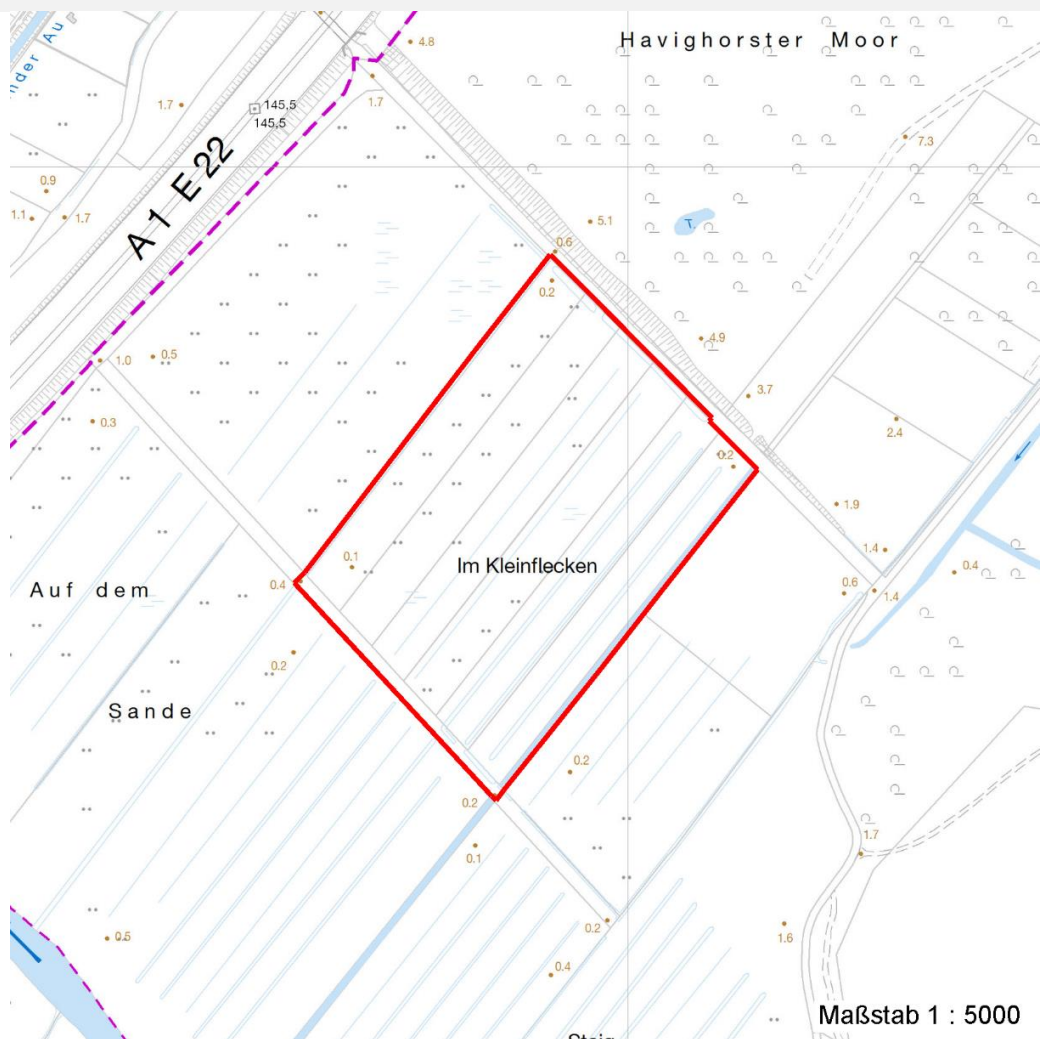
# Erhebungsbogen

**B**

<b>Projekt</b>	Biotopkartierung Hamburg	<b>Interne Nr.</b>	52987
		<b>DK5   DK5-GK</b>	<b>7430</b> 7432
		<b>DK5 - Name</b>	Kirchsteinbek
<b>Handlungsbedarf</b>	Nein	<b>Biotop-Nr.   alt</b>	<b>37</b> 60
<b>Bearbeitung</b>	RIN	<b>Kartierung</b>	24.05.2008
<b>Räumliche Abbildung</b>	Fläche	<b>Fläche / Länge [m<sup>2</sup>/m]</b>	56999,0651
<b>Anzahl Abschnitte</b>	1	<b>Breite (lineare Abb.) [m]</b>	

## Räumliche Lage

Karte



## Weitere Erhebungsbögen

Interne Nr.	Interne Nr. Zuordnung	DK5	Biotop-Nr.	Kartierung	Zuordnung	DK5 (GK)	Biotop-Nr. (alt)
52987	52992	7430	37	29.07.2000	K	7432	60
52987	119168	7430	1099	05.06.2017	N		
52987	119169	7430	1100	05.06.2017	N		
52987	119952	7430	1253	01.07.2017	N		

Zuordnung: N = nachfolgende Kartierung, K = weitere Kartierungen (zeitlich vorher oder nachher)

## Foto

Interne Nr.	Index	Dateiname	Aufnahmerichtung
8266	0	7430_37_240508_1.JPG	
8267	0	7430_37_240508_2.JPG	
8268	0	7430_37_240508_3.JPG	
8269	0	7430_37_240508_4.JPG	

# Erhebungsbogen

**B**

<b>Projekt</b>	Biotopkartierung Hamburg	<b>Interne Nr.</b>	52987
		<b>DK5   DK5-GK</b>	<b>7430</b> 7432
<b>Handlungsbedarf</b>	Nein	<b>DK5 - Name</b>	Kirchsteinbek
<b>Bearbeitung</b>	RIN	<b>Biotop-Nr.   alt</b>	<b>37</b> 60
<b>Räumliche Abbildung</b>	Fläche	<b>Kartierung</b>	24.05.2008
<b>Anzahl Abschnitte</b>	1	<b>Fläche / Länge [m<sup>2</sup>/m]</b>	56999,0651
		<b>Breite (lineare Abb.) [m]</b>	

## Weitere Angaben

Merkmal	Wert
<b>Auswertung</b>	
Gefährdung / Einflüsse	Unternutzung
Wertgesichtspunkte	Vorkommen seltener Pflanzen
zoologisch bedeutsame Strukturen	Großflächiges Grünland
Bedeutung für Tiergruppe	Mollusken
	Libellen
	Vögel
Maßnahmen	Zweischnitt-Wiesennutzung - 4.2

## Foto

<b>Fotodatei</b>	7430_37_240508_1.JPG	<b>Fotodatei</b>	7430_37_240508_2.JPG
<b>Bildbeschreibung</b>		<b>Bildbeschreibung</b>	
<b>Aufnahmerichtung</b>		<b>Aufnahmerichtung</b>	



# Erhebungsbogen

**B**

<b>Projekt</b>	Biotopkartierung Hamburg	<b>Interne Nr.</b>	52987
		<b>DK5   DK5-GK</b>	<b>7430</b> 7432
<b>Handlungsbedarf</b>	Nein	<b>DK5 - Name</b>	Kirchsteinbek
<b>Bearbeitung</b>	RIN	<b>Biotop-Nr.   alt</b>	<b>37</b> 60
<b>Räumliche Abbildung</b>	Fläche	<b>Kartierung</b>	24.05.2008
<b>Anzahl Abschnitte</b>	1	<b>Fläche / Länge [m<sup>2</sup>/m]</b>	56999,0651
		<b>Breite (lineare Abb.) [m]</b>	

## Foto

**Fotodatei** 7430\_37\_240508\_3.JPG

**Bildbeschreibung**  
**Aufnahmerichtung**



**Fotodatei** 7430\_37\_240508\_4.JPG

**Bildbeschreibung**  
**Aufnahmerichtung**



## Teilflächenbeschreibung

<b>Teilflächentyp</b>		<b>Teilflächen-Nr.</b>	1
<b>Biototyp</b>	Seggen-, binsen- und/oder hochstaudenreiche Nasswiese magerer, basenarmer Standorte (2000)	<b>Biototyp</b>	GNA
- Zusatz		- gesetzl. Grundl.	
<b>FFH-LRT</b>		<b>FFH-LRT</b>	
<b>Beschreibung</b>		<b>Entw.potential LRT</b>	
		<b>Hauptfläche</b>	Ja
		<b>Flächenanteil</b>	60 %
		<b>FFH-Unters.Fläche</b>	Nein
		<b>Saatgutfläche</b>	Nein

## Zeigerwerte der Pflanzenartenliste (Auswertung)

<b>Standort</b>	<b>Belichtung</b>	halbsonnig	7
<b>Boden</b>	<b>Feuchte</b>	naß	7,7
	<b>Stickstoff (N)</b>	mäßig stickstoffarm	4,9
<b>Vegetation</b>	<b>Reaktion</b>	schwach sauer	5,5
	<b>Mahdverträglichkeit</b>	mäßig schnittverträglich (erster Schnitt nicht vor 1. Juli)	5,1
<b>Zeigerwerte</b>	<b>Futterwert</b>	sehr geringwertiges Futter	2,2
	<b>Wechselfeuchteanzeiger</b>		10
	<b>Giftpflanzen</b>		3
	<b>Überschw.anzeiger</b>		4

# Erhebungsbogen

**B**

<b>Projekt</b>	Biotopkartierung Hamburg		<b>Interne Nr.</b>	52987
			<b>DK5   DK5-GK</b>	<b>7430</b> 7432
<b>Handlungsbedarf</b>	Nein		<b>DK5 - Name</b>	Kirchsteinbek
<b>Bearbeitung</b>	RIN	<b>Kopie</b>	<b>Biotop-Nr.   alt</b>	<b>37</b> 60
<b>Räumliche Abbildung</b>	Fläche	Nein	<b>Kartierung</b>	24.05.2008
<b>Anzahl Abschnitte</b>	1		<b>Fläche / Länge [m<sup>2</sup>/m]</b>	56999,0651
			<b>Breite (lineare Abb.) [m]</b>	

## Pflanzenartenliste

Gruppe / Pflanzenart	MS	M	W	Vs	St	PA	Ph	Sz	VS	V	G	cf	§	Rote Liste				
														HH	ND	SH	D	
<b>Tracheobionta (Gefäßpflanzen)</b>																		
Agrostis canina (Hunds-Straußgras)	7	X		-										3		3		
Ajuga reptans (Kriechender Günsel)	7	X		-	-													
Alopecurus pratensis (Wiesen-Fuchsschwanz)	7	X		-	-													
Anthoxanthum odoratum (Gewöhnliches Ruchgras)	7	X		-														
Cardamine pratensis (Wiesen-Schaumkraut)	7	X		-	-													V
Carex acuta (Schlank-Segge)	7	X		-														V
Carex disticha (Zweizeilige Segge)	7	X		-										V				V
Carex nigra (Wiesen-Segge)	7	X		-										V				V
Carex rostrata (Schnabel-Segge)	7	X		-										3				V
Cirsium arvense (Acker-Kratzdistel)	7	X		-	-													
Cirsium palustre (Sumpf-Kratzdistel)	7	X		-														
Deschampsia cespitosa (Rasen-Schmiele)	7	X		-														
Equisetum palustre (Sumpf-Schachtelhalm)	7	X		-														
Eriophorum angustifolium (Schmalblättriges Wollgras)	7	X		-										3			V	V
Glyceria maxima (Wasser-Schwaden)	7	X		-														
Holcus lanatus (Wolliges Honiggras)	7	X		-														
Juncus conglomeratus (Knäuel-Binse)	7	X		-										V				
Lathyrus pratensis (Wiesen-Platterbse)	7	X		-														
Lotus pedunculatus (Sumpf-Hornklee)	7	X		-	-													V
Lychnis flos-cuculi (Kuckucks-Lichtnelke)	7	X		-														3
Lysimachia nummularia (Pfennigkraut)	7	X		-	-													
Lysimachia vulgaris (Gewöhnlicher Gilbweiderich)	7	X		-														
Mentha arvensis (Acker-Minze)	7	X		-														
Persicaria amphibia (Wasser-Knöterich)	7	X		-	-													
Peucedanum palustre (Sumpf-Haarstrang)	7	X		-										3				V
Phalaris arundinacea (Rohr-Glanzgras)	7	X		-	-													
Poa trivialis (Gewöhnliches Rispengras)	7	X		-	-													
Ranunculus repens (Kriechender Hahnenfuß)	7	X		-	-													
Rumex acetosa (Großer Sauerampfer)	7	X		-														
Symphytum officinale (Echter Beinwell)	7	X		-														
Thalictrum flavum (Gelbe Wiesenraute)	7	X		-										3	3	3		V
Vicia cracca (Vogel-Wicke)	7	X		-	-													
														<b>Anzahl Rote Liste Arten</b>	<b>8</b>	<b>1</b>	<b>11</b>	<b>2</b>
														<b>Anzahl Arten</b>	<b>32</b>			

MS: Mengensystem; M: Mengenangabe, W: Bewertung der Art (FFH-Monitoring), Vs: Vegetationsschicht, St: Status, PA: Autor Phänologie; Ph: Phänologie, Sz: Soziabilität, VS: Vitalitätssystem; V: Vitalität, G: Geschlecht, cf: unsichere Bestimmung, §: Schutz nach BNatSchG, HH: Rote Liste Hamburg, Nds: Rote Liste Niedersachsen, SH: Rote Liste Schleswig-Holstein, D: Rote Liste Deutschland

# Erhebungsbogen

**B**

<b>Projekt</b>	Biotopkartierung Hamburg	<b>Interne Nr.</b>	52987
		<b>DK5   DK5-GK</b>	<b>7430</b> 7432
<b>Handlungsbedarf</b>	Nein	<b>DK5 - Name</b>	Kirchsteinbek
<b>Bearbeitung</b>	RIN	<b>Biotop-Nr.   alt</b>	<b>37</b> 60
<b>Räumliche Abbildung</b>	Fläche	<b>Kartierung</b>	24.05.2008
<b>Anzahl Abschnitte</b>	1	<b>Fläche / Länge [m<sup>2</sup>/m]</b>	56999,0651
		<b>Breite (lineare Abb.) [m]</b>	

## Teilflächenbeschreibung

<b>Teilflächentyp</b>		<b>Teilflächen-Nr.</b>	2
<b>Biotoptyp</b>	Nährstoffarmer Graben mit Stillgewässercharakter (2000)	<b>Biotoptyp</b>	FGA
<b>- Zusatz</b>		<b>- gesetzl. Grundl.</b>	
<b>FFH-LRT</b>		<b>FFH-LRT</b>	
<b>Beschreibung</b>		<b>Entw.potential LRT</b>	
		<b>Hauptfläche</b>	
		<b>Flächenanteil</b>	10 %
		<b>FFH-Unters.Fläche</b>	Nein
		<b>Saatgutfläche</b>	Nein

## Zeigerwerte der Pflanzenartenliste (Auswertung)

<b>Standort</b>	<b>Belichtung</b>	halbsonnig	7,3
<b>Boden</b>	<b>Feuchte</b>	zeitweise wasserüberstaut	9,5
	<b>Stickstoff (N)</b>	mäßig stickstoffarm	5,3
	<b>Reaktion</b>	mäßig sauer	4,5
<b>Vegetation</b>	<b>Mahdverträglichkeit</b>	schnittempfindlich bis mäßig schnittverträglich	3,5
<b>Zeigerwerte</b>	<b>Futterwert</b>	fast wertloses Futter	1
	<b>Wechselfeuchteanzeiger</b>		0
	<b>Giftpflanzen</b>		2
	<b>Überschw.anzeiger</b>		2

## Pflanzenartenliste

Gruppe / Pflanzenart	MS	M	W	Vs	St	PA	Ph	Sz	VS	V	G	cf	§	Rote Liste				
														HH	ND	SH	D	
<b>Tracheobionta (Gefäßpflanzen)</b>																		
Alisma plantago-aquatica (Gewöhnlicher Froschlöffel)	7	X		-	-													
Comarum palustre (Sumpf-Blutauge)	7	X		-	-									V	3			
Hottonia palustris (Wasserfeder)	7	X		-	-									b	V	V	V	
Iris pseudacorus (Gelbe Schwertlilie)	7	X		-	-									b				
Juncus effusus (Flutter-Binse)	7	X		-	-													
Phragmites australis (Schilf)	7	X		-	-													
														<b>Anzahl Rote Liste Arten</b>		<b>2</b>	<b>2</b>	<b>1</b>
														<b>Anzahl Arten</b>		<b>6</b>		

MS: Mengensystem; M: Mengenangabe, W: Bewertung der Art (FFH-Monitoring), Vs: Vegetationsschicht, St: Status, PA: Autor Phänologie; Ph: Phänologie, Sz: Soziabilität, VS: Vitalitätssystem; V: Vitalität, G: Geschlecht, cf: unsichere Bestimmung, §: Schutz nach BNatSchG, HH: Rote Liste Hamburg, Nds: Rote Liste Niedersachsen, SH: Rote Liste Schleswig-Holstein, D: Rote Liste Deutschland

# Erhebungsbogen

**B**

<b>Projekt</b>	Biotopkartierung Hamburg	<b>Interne Nr.</b>	52987
		<b>DK5   DK5-GK</b>	<b>7430</b> 7432
<b>Handlungsbedarf</b>	Nein	<b>DK5 - Name</b>	Kirchsteinbek
<b>Bearbeitung</b>	RIN	<b>Biotop-Nr.   alt</b>	<b>37</b> 60
<b>Räumliche Abbildung</b>	Fläche	<b>Kartierung</b>	24.05.2008
<b>Anzahl Abschnitte</b>	1	<b>Fläche / Länge [m<sup>2</sup>/m]</b>	56999,0651
		<b>Breite (lineare Abb.) [m]</b>	

## Teilflächenbeschreibung

<b>Teilflächentyp</b>		<b>Teilflächen-Nr.</b>	3
<b>Biotoptyp</b>	Großseggenried nährstoffreicher Standorte (2000)	<b>Biotoptyp</b>	NGG
- Zusatz		- gesetzl. Grundl.	
<b>FFH-LRT</b>	kein Lebensraumtyp nach FFH-Richtlinie	<b>FFH-LRT</b>	kein LRT
<b>Beschreibung</b>		<b>Entw.potential LRT</b>	
		<b>Hauptfläche</b>	
		<b>Flächenanteil</b>	30 %
		<b>FFH-Unters.Fläche</b>	Nein
		<b>Saatgutfläche</b>	Nein