

Erhebungsbogen

B

Projekt	Biotopkartierung Hamburg	Interne Nr.	53198
		DK5 DK5-GK	7430 7432
Handlungsbedarf	Nein	DK5 - Name	Kirchsteinbek
Bearbeitung	RIN	Biotop-Nr. alt	36 59
Räumliche Abbildung	Fläche	Kartierung	24.06.2008
Anzahl Abschnitte	1	Fläche / Länge [m²/m]	3542,6738
		Breite (lineare Abb.) [m]	

Gesetzlicher Schutz **_ kein gesetzl. Schutz kein gesetzlich geschütztes Biotop** **Schutz nur teilweise** **Nein**

Gesamtbewertung 7 Besonders wertvoll

- Alter
- Belastungsgrad
- Ökolog. Funktion
- Seltenheit

Bestandsbeschreibung

Großflächiges, unzugängliches Schilf-Landröhricht, das seit der letzten Kartierung durch Schafbeweidung teilweise etwas ausgelichtet und mit Honiggras durchsetzt ist. Zum südöstlich angrenzenden Biotop Nr. 67 wächst ein Gehölzstreifen u.a. aus Lorbeer-Weiden.

Vorkommen an Biotoptypen

1	TF	Typ	HF	F.Anteil
2	BTYP	Biotoptyp		- gesetzl. Grundl.
3	Zusatz	Zusatz zum Biotoptypen		
4	LRT	Lebensraumtyp		
1	1		Ja	100 %
2	NRS	Schilf-Röhricht (2000)		
4	kein LRT	kein Lebensraumtyp nach FFH-Richtlinie		

Räumliche Lage

Lagebeschreibung	zwischen Segelflugplatz und A 1		
Nachbarnutzung/en			
Rechtswert (X)	575072	Hochwert (Y)	5930550
Bezirk	Bergedorf	Naturraum	Boberger Randmoorgebiet (673.11)
Stadtteil (OT-Nr.)	Lohbrügge (601)	Gemarkung	Boberg (605)
Digitaler Grünplan	<input type="checkbox"/> Hafengesamtgebiet	<input type="checkbox"/> Ramsargebiet	<input type="checkbox"/> EG-Vogelschutzgeb.
Ausgleichsflächen	<input type="checkbox"/> Biosphärenreservat	<input type="checkbox"/> Nationalpark	<input type="checkbox"/>
NSG / ND / LSG	NSG Boberger Niederung [HH-604 / Anteil: 100%]		
FFH-GEBIET			
Wasserschutzgebiet			

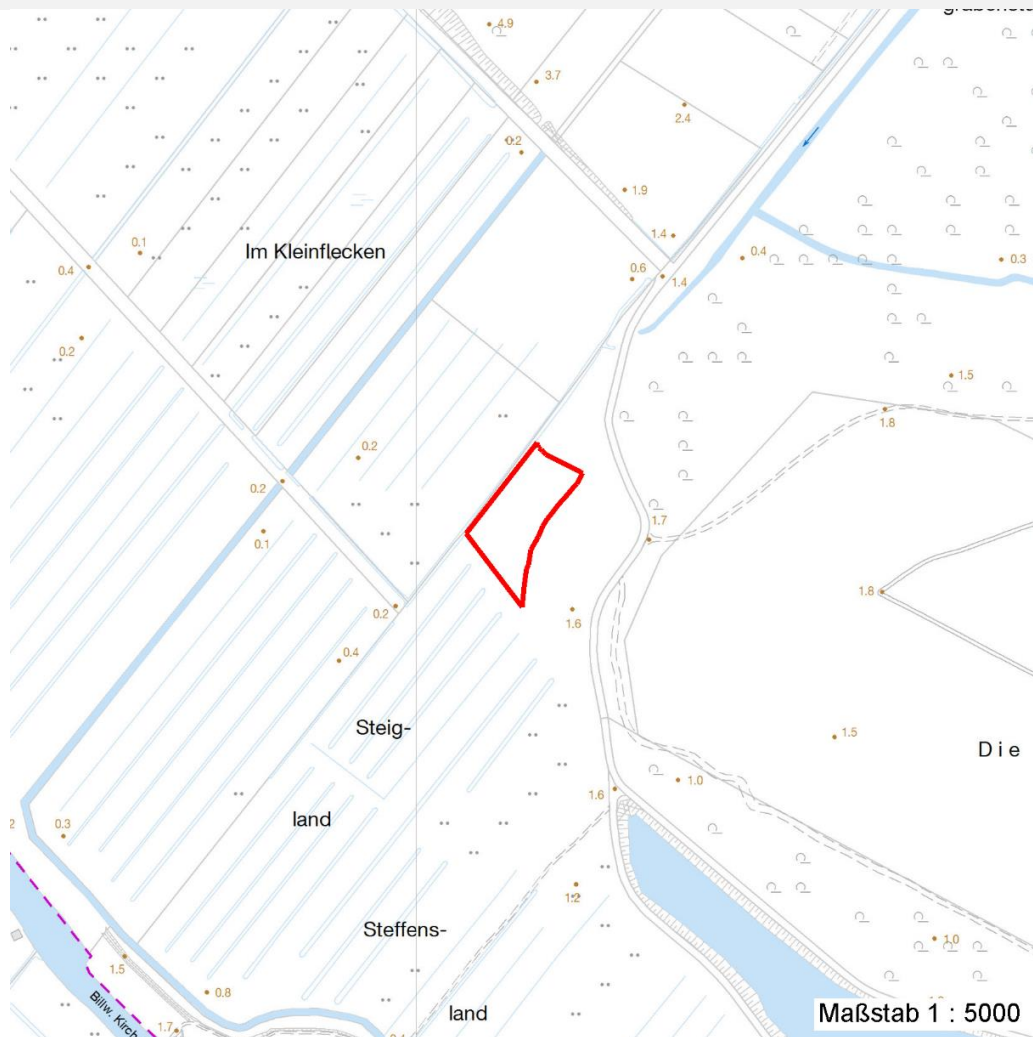
Erhebungsbogen

B

Projekt	Biotopkartierung Hamburg	Interne Nr.	53198
		DK5 DK5-GK	7430 7432
		DK5 - Name	Kirchsteinbek
Handlungsbedarf	Nein	Biotop-Nr. alt	36 59
Bearbeitung	RIN	Kartierung	24.06.2008
Räumliche Abbildung	Fläche	Fläche / Länge [m²/m]	3542,6738
Anzahl Abschnitte	1	Breite (lineare Abb.) [m]	

Räumliche Lage

Karte



Weitere Erhebungsbögen

Interne Nr.	Interne Nr. Zuordnung	DK5	Biotop-Nr.	Kartierung	Zuordnung	DK5 (GK)	Biotop-Nr. (alt)
53198	53197	7430	36	29.07.2000	K	7432	59
53198	119173	7430	1104	11.06.2017	N		

Zuordnung: N = nachfolgende Kartierung, K = weitere Kartierungen (zeitlich vorher oder nachher)

Foto

Interne Nr.	Index	Dateiname	Aufnahmerichtung
8219	0	7430_36_240608_1.JPG	

Weitere Angaben

Merkmal	Wert
Auswertung	
Gefährdung / Einflüsse	Keine

Erhebungsbogen

B

Projekt	Biotopkartierung Hamburg	Interne Nr.	53198
		DK5 DK5-GK	7430 7432
Handlungsbedarf	Nein	DK5 - Name	Kirchsteinbek
Bearbeitung	RIN	Biotop-Nr. alt	36 59
Räumliche Abbildung	Fläche	Kartierung	24.06.2008
Anzahl Abschnitte	1	Fläche / Länge [m²/m]	3542,6738
		Breite (lineare Abb.) [m]	

Weitere Angaben

Merkmal	Wert
Wertgesichtspunkte	Teil eines größeren Biotopkomplexes
zoologisch bedeutsame Strukturen	Röhricht
Bedeutung für Tiergruppe	Kleinsäuger Vögel
Maßnahmen	Sukzession ungestört ablaufen lassen - 1.1

Foto

Fotodatei 7430_36_240608_1.JPG

Bildbeschreibung

Aufnahmerichtung

Fotodatei

Bildbeschreibung

Aufnahmerichtung



Teilflächenbeschreibung

Teilflächentyp		Teilflächen-Nr.	1
Biotoptyp	Schilf-Röhricht (2000)	Biotoptyp	NRS
- Zusatz		- gesetzl. Grundl.	
FFH-LRT	kein Lebensraumtyp nach FFH-Richtlinie	FFH-LRT	kein LRT
Beschreibung		Entw.potential LRT	
		Hauptfläche	Ja
		Flächenanteil	100 %
		FFH-Unters.Fläche	Nein
		Saatgutfläche	Nein

